



www.rennesencheres.com - 32 place des Lices - 35000 Rennes
Tél. : 02 99 31 58 00 - Fax. : 02 99 65 52 64 - art@rennesencheres.com



RENNES
ENCHÈRES

Tableaux / Mobilier / Objets d'art



Dimanche 7 avril 2013 / 14h / Rennes



LES PROCHAINES VENTES

Lundi 15 avril	DESIGN / CREATION CONTEMPORAINE
Lundi 22 avril	ARTS PREMIERS / OBJETS DE CURIOSITE
Lundi 20 mai	BIJOUX / VINTAGE / VINS
Lundi 3 juin	TABLEAUX / SCULPTURES du XIX ^e au XXI ^e siècle
Lundi 24 juin	MOBILIER / OBJETS D'ART
Lundi 1er juillet	TIMBRES / LIVRES / CARTES POSTALES
Dimanche 21 juillet	SCULPTURE CONTEMPORAINE OUTDOOR

Dimanche 7 avril 2013 / 14h

MONNAIES OR et ARGENT

ENSEMBLE D'EPIS DE FAÎTAGE ET TUILES FAÎTIÈRES

d'une collection Rennaise ayant fait l'objet d'expositions publiques

TABLEAUX ANCIENS et XIX^E

SCULPTURES

VERRERIE - ART NOUVEAU – ART DECO

DAUM, DELATTE, GALLE, MAJORELLE...

ARGENTERIE

Ménagères, couverts, nombreux plats, plateau, verseuses, casseroles, légumes en argent...

CERAMIQUES

Carreaux en faïence de CASTELLI XVIII^e
Faïences bretonnes, Vierges en faïence...

EXTRÊME-ORIENT

OBJETS D'ART

Nombreuses pendules, candélabres
Cartel Napoléon III, baromètre Louis XVI
Paire de vases en porcelaine monture bronze
Lustres, mortier, trumeaux...

BEAU MOBILIER

Tables, plateau signés GALLE, MAJORELLE
Commodes XVIII^e en marqueterie, petits meubles volants XIX^e, horloge en gaine
Paires de fauteuils, ensemble de sièges de style ou d'époque Louis XV, Louis XVI
Très important bureau en acajou massif de style Louis XV
Billard palissandre, buis et houx d'époque Charles X (français et américain)
Exceptionnel Buffet Bressan...

Expert : Bertrand BERTHELOT - Membre de la Fédération Nationale des Experts Professionnels Spécialisés en Art
Tel. 06 61 56 35 95 - berthelot.bertrand@neuf.fr

ARMES

TAPIS



RENNES
ENCHÈRES

Carole Jezequel
Commissaire priseur

EXPOSITIONS PUBLIQUES :

VENDREDI : 15H À 19H

SAMEDI : 10H À 13H ET 15H À 19H

DIMANCHE : 9H30 À 11H



BEL ENSEMBLE D'EPIS DE FAÎTAGE,
TUILES FAÎTIÈRES...



MONNAIES OR et ARGENT

Expert : Jacques DELAUNAY - Tél. : 02 99 79 41 83

Monnaies en or vendues sur désignation (Frais réduits : 10 % HT)



Denier en argent Empire Romain (M Antoninus) - Sol aux balances 1793 (TTB+) - Pièce ottomane en or 1255 de l'Egire - Louis d'or Louis XV aux lunettes 1726 M Toulouse (TB) - 20 Lire or Joachim Napoléon (deux Sicile) 1813 (TTB) - Nombreux 20 francs or - 10 000 francs or (République du Tchad), à l'effigie du Général De Gaulle, Monnaie de Paris (35 g) - 5 000 francs or (République Gabonaise), à l'effigie de Georges Pompidou, pièce n°2658, Monnaie de Paris (18g)...



MARINE et VOYAGE

Ecole Française du XVIII^e siècle

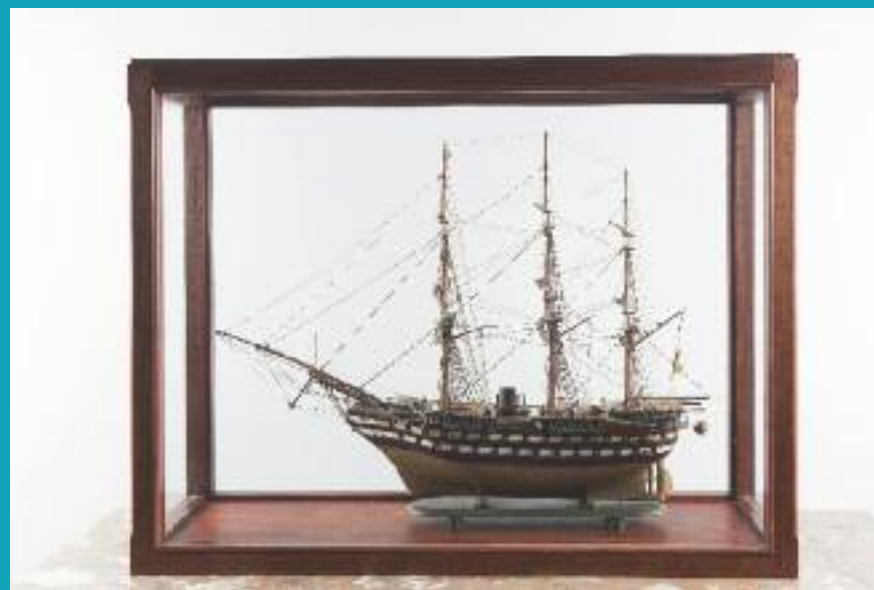
Vue du Molla à Barjouk sur le Bosphore
Pierre noire, lavis (pli, déchirure et rousseurs), annoté et daté
14 septembre 1762 en bas à droite, trace de signature
30 x 53 cm

Deux défenses d'éléphant

Poids : 17 kg et 16 kg
Avec Permis/Certificat CITES,
Certificat d'origine et Etat des sommes dues

Maquette du navire de guerre "La Ville de Lyon"

Fin du XIX^e siècle
Haut. 57 cm - Long. 80 cm



TABLEAUX ANCIENS

Expert : Gérard AUGUIER

Ecole du Nord du XVII^e siècle

L'Adoration des Bergers

Huile sur panneau

54 x 41 cm

Ecole Française du début du XVII^e siècle

La Sainte Famille

Huile sur cuivre

39,5 x 31 cm

Cadre ancien





Ecole Française du XVIII^e, suiveur d'Antoine WATTEAU
Jeune couple et enfant dans un paysage
Huile sur toile, rentoilée
33,5 x 41 cm

Attribué à Luigi Domenico SOLDINI, né en 1715
Paysage italien avec une cascade,
animé de bergers et de leur troupeau de moutons
Huile sur toile, rentoilée
113 x 80 cm





BRONZES

Ecole du XIXe siècle

Couple et enfants
Bronze patiné
Haut. 40 cm

LE FAGUAYS Pierre, né en 1892

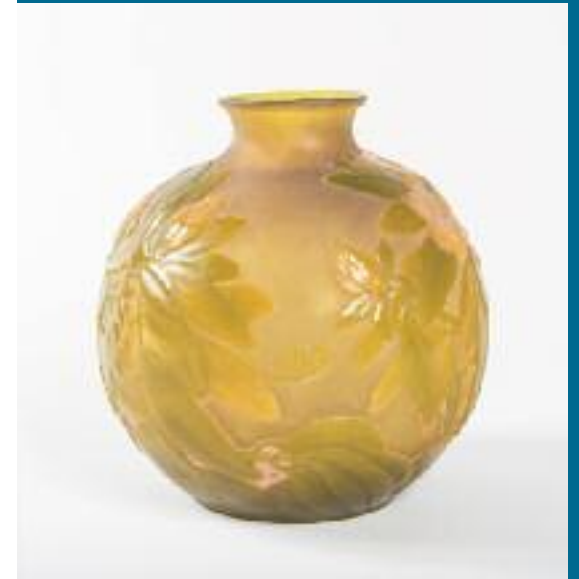
La Force - Bronze à patine brune sur socle en marbre vert de mer
Haut. 52 cm - Long. 50,5 cm - Prof. 15,5 cm

DROUOT Edouard, d'après

Le Charpentier - Bronze patiné
Haut. 32 cm



VERRERIES ART NOUVEAU - ART DECO



GALLE Emile

Vase boule en verre soufflé moulé à décor de fleurs et feuillage de rhododendrons de couleur jaune et verte sur fond jaune rosé
Signé - Début du XXe siècle
Haut. 25,2 cm



DAUM Nancy - MAJORELLE L.

Vase en verre moulé orange et pailleté
Monture en métal. Signé
Haut. 17 cm - Diam. 24,5 cm

Dans le goût de DAUM - MAJORELLE

Vase en verre soufflé moulé bleu clair, bleu foncé et pailleté argent (éclat au col)
Monture en métal
Haut. 22 cm



ARGENTERIE

Présentoir en argent, Moscou 1899-1908, KHLEBNIKOV ?
 Poids : 1 100 g
 Soupière couverte et son dormant en argent,
 poinçon Minerve - Poids : 2 350 g
 Chocolatière en argent, poinçon Minerve - Poids net : 486 g



FAÏENCES BRETONNES

René MICHEAU VERNEZ - Henriot Quimper
 Couples et groupes de danseurs en faïence émaillée
 Haut. 23 cm et Haut. 13,5 cm

MEHEUT Mathurin - Henriot Quimper
 Service à dessert "La vie paysanne"
 comprenant un plat et douze assiettes
 Diam. 19 cm et 31,5 cm





EXTRÊME-ORIENT

Expert : Thierry PORTIER – Tel. 01 48 00 03 41

CHINE

Petite verseuse de forme balustre en porcelaine blanche décorée en bleu sous couverte de personnages assis et debout sous les arbres. Le col est orné de tulipes
Période Transition,
XVII^e siècle (petites ébrevures)
Haut. 18 cm

CHINE - Canton

Petite terrine et son dormant en porcelaine - XIX^e siècle
Haut. 6 cm - Long. 15 cm

CHINE - Compagnie des Indes

Assiette en porcelaine - XVIII^e siècle
Diam. 23 cm

CHINE

Potiche couverte en porcelaine polychrome
XVIII^e siècle (petit accident au couvercle)
Haut. 33 cm



CHINE

Paire de vases de forme double gourde en bronze doré et émaux cloisonnés à fond blanc décoré en polychromie de lotus bouddhiques et rinceaux feuillagés - Période Jiajing, 1522-1566 (petites restaurations à l'un et fonds percé)
Haut. 24 cm

CHINE

Bodhisatva en bronze laqué or et doré - XVII^e siècle
Haut. 25 cm



OBJETS D'ART - MOBILIER

Cartel et son support en marqueterie

d'écaïlle brune et laiton gravé. Cadran à douze plaquettes d'émail. Très riche ornementation de bronzes : visages féminins, culot feuillagé, Cronos, moulures et chutes de feuillages
Epoque Napoléon III (accidents)
Haut. 119 cm - Larg. 43 cm - Prof. 21 cm

Commode

en placage de bois de violette en frisage et filets de palissandre. Galbée et bombée en façade et sur les côtés, elle ouvre à quatre tiroirs en trois rangs
Riche ornementation de bronzes. Dessus de marbre royal des Flandres - Epoque Régence (accidents et manques au placage)
Haut. 89 cm - Larg. 129 cm - Prof. 64 cm





Grande et exceptionnelle console

en bois doré, ceinture ajourée à canaux et coquilles feuillagées, largement chantournée et centrée en façade d'une importante coquille ajourée. Quatre pieds galbés à motifs feuillagés terminés en volute. Dessus de marbre Rance des Flandres
Epoque Louis XV (très petits manques en dorure)
Haut. 82 cm - Larg. 163 cm - Prof. 68,5 cm

Paire d'appliques

en bois sculpté doré à trois bras mouvementés de lumière. Le support figurant un rameau feuillagé
Dans le goût de la maison JANSEN
Haut. 89 cm



Table rafraîchissoir

en acajou massif ouvrant à un tiroir en ceinture.
Elle repose sur quatre pieds galbés aux pans décreusés, réunis par deux plateaux d'entretoise et terminés par des sabots à roulette
Dessus de marbre blanc et deux réceptacles à bouteilles
Style Louis XVI - XIX^e siècle, dans le goût de CANABAS
Haut. 77 cm - Larg. 60,5 cm - Prof. 45,5 cm



Table dite "à la Tronchin"

en acajou, reposant sur quatre pieds gaine, se terminant par des sabots à roulettes
Elle ouvre à un tiroir en ceinture et présente deux tablettes latérales. Garnie de cuir vert à vignette dorée et moulures de laiton
Fin du XVIII^e-début du XIX^e siècle
(quatre bas de pied reantés)
Haut. 78 cm - Larg. 89 cm - Prof. 53 cm



Commode galbée et bombée

en marqueterie de bois de rose en frisage dans des cartouches volutés aux angles, filets de buis et encadrements de bois de violette. Elle ouvre à cinq tiroirs sur trois rangs
Riche ornementation de bronzes à motifs feuillagés
Estampillée trois fois J. BIRCKLE et JME
Epoque Louis XV (restaurations au placage)
Marbre Rance des Flandres rapporté
Haut. 90 cm - Larg. 130 cm - Prof. 65 cm
Jacques BIRCKLE, reçu Maître en 1764



Grand miroir rectangulaire

en bois et stuc doré à glaces biseautées
La partie milieu dans un ovale, les encadrements à agrafes et feuillage, moulures à rangs de perles
Motif central d'un trophée de trompe et carquois encadré de deux pots à feu
Epoque Napoléon III
(petites usures à la dorure)
Haut. 163 cm - Larg. 120 cm

Important buffet vaisselier Bressan

en merisier, noyer, orme, hêtre

La partie supérieure présente
des niches encadrant une horloge ;
la partie basse à quatre tiroirs
et quatre portes

Très belle mouluration, sculptures
de coquilles et feuillage

Fin du XVIII^e-début du XIX^e siècle

(verre du cadran fêlé, restaurations)

Haut. 284 cm - Larg. 245 cm - Prof. 63 cm



ARMES

Expert : Jean-Claude DEY - Expert honoraire près la Cour d'Appel de Versailles - Ancien Assesseur près la Commission de Conciliation et d'Expertise Douanière Conseil en ventes publiques
Tel. 01 47 41 65 31 - Fax: 01 47 41 17 67 - jean-claude.dey@wanadoo

Paire de pistolets doubles à percussion. Vers 1850
Pistolet d'arçon modèle 1822 TBis, platine unie, garniture en laiton, crosse en noyer A. B. E.
Pistolet d'arçon, modèle 1822 TBis, platine Mre Royale de Tulle, garniture en laiton, crosse en noyer A. B. E.
Deux pistolets de gendarmerie à silex modèle AN IX



Sabre d'officier de marine
Monture en laiton doré, garde à coquille. Fourreau en cuir à trois garnitures en laiton.
Dans l'état. III^e République.

Sabre d'officier
de cavalerie légère à la chasseur, monture en laiton, garde à trois branches et deux oreillons, lame courbe, fourreau en tôle de fer postérieur - Vers 1820

CONDITIONS DE VENTE

Les acquéreurs paieront en sus des enchères les frais et taxes suivants : 20 %TTC

Conformément à la loi, les indications portées au catalogue engagent la responsabilité du Commissaire-priseur et de l'Expert, sous réserve des rectifications annoncées au moment de la vente, et portées au procès-verbal.

Une exposition préalable permettant de se rendre compte de l'état des objets, il ne sera admis aucune réclamation une fois l'adjudication prononcée.

Les restaurations d'usage, tel que le marouflage ou réentoilage des peintures, sont considérées comme des mesures conservatoires. Les dimensions et les poids ne sont donnés qu'à titre indicatif.

Le plus offrant et dernier enchérisseur sera l'adjudicataire. La vente est faite expressément au comptant.

En cas de paiement par chèque non certifié, il sera demandé deux pièces d'identité et la délivrance des objets pourra être différée jusqu'à l'encaissement.

Les frais et risques du magasinage restent à la charge de l'acheteur.

Pour les professionnels, le N° de TVA intracommunautaire est obligatoire.

ORDRES D'ACHAT

RENNES ENCHERES et les experts se chargent d'exécuter les ordres d'achat qui leur sont confiés, en particulier, par les amateurs ne pouvant assister à la vente. Les ordres d'achat et les demandes de téléphone (à partir de 150 € et valant ordre d'achat à l'estimation basse) ne seront pris en considération que confirmés par écrit et accompagnés d'un relevé d'identité bancaire et de la photocopie de deux pièces d'identité, reçus au moins 24 heures avant la vente.

RENNES ENCHERES et les experts ne pourront en aucun cas être tenus pour responsables d'une erreur ou d'un incident concernant les ordres d'achat écrits ou téléphoniques.

L'expédition des lots est effectuée sous l'entière responsabilité de l'acheteur qui devra formuler une demande écrite, mentionnant expressément la décharge de RENNES ENCHERES en cas de dommage de l'objet subi durant le transport.

Les frais d'expédition seront majorés du coût de l'emballage

EXPERTISES - INVENTAIRES - SUCCESSIONS - PARTAGES - CONSEILS