



RENNES
ENCHÈRES

ARTS
PREMIERS
ARCHÉO
LOGIE
NUMIS
MATIQUE

LUNDI 11
AVRIL 11
2016/14h



LUNDI 11
AVRIL
2016/14h

EXPOSITIONS PUBLIQUES :
Samedi 9 avril de 10h à 13h et de 15h à 18h
Lundi 11 avril de 9h à 11h

Carole JEZEQUEL Commissaire-priseur

COLLECTION DE MONSIEUR B

ARCHÉOLOGIE MÉDITERRANÉENNE ET GALLO ROMAINE

PRÉHISTOIRE EUROPÉENNE

SCULPTURES AFRICAINES ET OCÉANIENNES

Dont collection de Monsieur N. DE QUINZE POUPEES Namji du Cameroun

ARCHÉOLOGIE AMÉRICAINE

OBJETS DE CURIOSITÉ - ICÔNES

NUMISMATIQUE

Monnaies Grecques, Gauloises, République romaine, Empire romain, Royales et Constitutionnelles
Bel ensemble de médailles et jetons, en particulier de l'Ancien régime et de Napoléon Bonaparte

Expert

Jean ROUDILLON
assisté de Pierrette REBOURS
206 boulevard Saint-Germain
75007 Paris
Tél : 01 42 22 85 97 - Fax : 01 45 48 55 54
E-mail : jean.roudillon@club-internet.fr

Consultant

Jacques DELAUNAY
Tél. 02 99 79 41 83 - 06 03 02 13 82

Enchérissez en live

Drouot LIVE

live interencheres-live.com
Enchères LIVE et ordres d'achat secrets

toutes les photos sur : www.rennesencheres.com



1 à 5



6 à 10

ARCHÉOLOGIE

COLLECTION de Monsieur B.

Voir les reproductions des numéros 1 à 47

- 1 **FIBULE** en arc. Bronze à patine verte. Phrygie, VIIIème siècle avant J.-C.
Haut. 28 mm - Larg. 29 mm **250/300€**
- 2 **ORNEMENT D'ARME ?**
Bronze patine sombre, orné de deux portraits d'homme barbu «Janus». Gréco-romain, Ier - IIème siècle après J.-C.
Long. 33 mm **150/180€**
- 3 **FIBULE** du type à charnière, complète avec son épingle. Bronze patine sombre. Canard. Italie, époque romaine, Ier siècle après J.-C.
45 mm **200/250€**
- 4 **FIBULE** en arc complète avec son épingle. Bronze patine vert sombre : Paon à longue queue. Italie, époque romaine Ier siècle après J.-C.
51 mm **200/250€**
- 5 **PETITE TÊTE PENDENTIF.**
Bronze patine brune. Homme coiffé d'un casque phrygien. Italie du nord, Vème-IVème avant J.-C.
Haut. 34 mm **250/350€**
- 6 **LOT :**
- **ROULEAU** à imprimer. Terre cuite, décor de lignes brisées. Thaïlande, Bang Chang Ier millénaire.
- **COUPELLE.** Terre cuite décor de filets. Fêlure, petits éclats. Thaïlande. Haut. 53 mm - Diam 78 mm **60/80€**
- 7 **ZÉBU.** Argile beige modelée, décor de lignes brunes. Pupilles des yeux rouges cernées de brun. Vallée de l'Indus, (Baluchistan fin du IIème millénaire ?)
Haut. 65 mm - Long 85 mm **300/400€**
- 8 **A - BRACELET OVALE.**
Bronze patine vert jade, beau décor gravé. Âge du Bronze moyen et final, vers 1100 avant J.-C.
87 x 72 mm
- 9 **HACHE A AILERON** médian. Bronze patine verte légèrement rugueuse. France, Âge du bronze final 1250-1150 avant J.-C.
Long. 115 mm **300/400€**
- 10 **SCEAU AMULETTE.** Bronze patiné en forme de croix aux branches ornées de divers motifs et au centre d'une svastika inversée. Nestorien, Chine XIIème siècle.
39 x 41 mm **100/150€**
- 11 **CRUCHE** à haut col biaisé. Terre cuite noire lustrée. Elle comporte sur la panse trois fois deux triangles en relief symbole féminin. Éclats. Anatolie occidentale, Yortan 3200-2300 avant J.-C.
Haut. 113 mm **100/120€**
- 12 **LOT :**
- **AGRAFE DE CEINTURE** en bronze à patine brune. Long. 130 mm
- **GRELOT.** Bronze patine brune, beau décor en relief. Haut. 39 cm **120/150€**
- 13 **LOT** de trois objets :
- **ÉPINGLE** à chas à tête recourbée en bronze à patine brune
Mari (Tell Hariri) vers les XXVIème-XXIVème siècle avant J.-C.
Long. 152 mm
- **AMULETTE BÉLIER.**
Bronze patine vert lisse Anatolie, fin du Ier millénaire
Haut. 32 mm - Long 34 mm
- **VASE.** Bronze patine sombre, décor à jours de cercles concentriques Caucase, Ier millénaire.
Haut. 401 mm **120/160€**
- 14 **FRAGMENT DE SARCOPHAGE.** Cartonage stucqué et peint en couleurs. Égypte, Basse époque
Haut. 155 mm - Larg. 122 mm **80/120€**
- 15 **PENDENTIF OISEAU** avec protomé de cervidé. Bronze patine vert sombre. Iran Amlash, IXème - VIIIème siècle avant J.-C.
40 x 30 mm **100/120€**
- 16 **AMULETTE.** Petit chien tenant dans sa gueule un canard. Bronze patine sombre. Iran Amlash, IXème - VIIIème siècle avant J.-C.
26 x 41 mm **120/150€**
- 17 **FIBULE** naviforme à plaque gravée (la plaque manque) Bronze patine vert sombre, décor fileté. Béotie, période géométrique VIIIème-VIIème siècle avant J.-C.
Long. 123 mm **300/350€**

11 à 17



18 à 23



26 à 33



34 à 41

18 COUPELLE. Marbre patine de fouille. Petits collages sur le rebord. Période Elamite, fin IVème siècle avant J.-C.
Diam. 76 mm - Haut. 26 mm
Acquise en 1982, Ancienne Collection Jean Philippe Mairaud de Serres.
300/400€

19 BOL hémisphérique. Terre cuite fine rouge, décor floral dont palmettes. Cassé, collé, restauré. Rhénanie, IIème siècle après J.-C.
Haut. 60 mm - Diam 125 mm
150/200€

20 BOL AUX ZÉBUS. Céramique à pâte crème à décor peint en brun sans engobe, deux Zébus séparés par des rameaux, des symboles solaires et divers signes. Éclats et restaurations sur le rebord du col. Vallée de l'Indus, fin du IIIème millénaire.
Haut. 88 mm - Diam 116 mm
500/600€

21 LOT :
- FRAGMENTS DE COUPES en céramique sigillée, décorés dans deux médaillons d'un Hercule avec peau de lion, l'autre médaillon d'une ménade dansante. Proviendrait de Lezoux.
Haut. 80 mm - Long. 100 mm

- ASSIETTE d'Arezzo. Terre cuite vermillon orangé, décor à la roulette et marque de potier.
Diam. 150 mm

- COUPE carénée.
Haut. 70 mm - Diam 150 mm
Fêlure et éclat au rebord.

- PASSOIRE à vin. Bronze vert olive. Accidents et manques.
Diam. 108 mm - Long. 310 mm
100/120€

22-23 DEUX FRAGMENTS de colonne antique en marbre, décor de cannelure. Époque romaine.
Haut. 110 mm et 75 mm
50/80€

24 MORTIER à bec verseur et lèvres horizontales «Pelvis». Terre cuite, dépôt calcaire. Dragage de la Saône Gallo romain, IIème siècle après J.-C.
Haut. 85 mm - 280 x 300 mm

cf. Saint Germain en Laye Catalogue « la civilisation romaine de la Moselle à la Sarre ». Céramique de Speicher n°163C pages 213-214
300/500€



42 à 47

25 FRAGMENT D'UNE STÈLE funéraire. Marbre. Gravure lapidaire des lettres avec l'outil traditionnel des graveurs sur pierre. Repris sur les tables claudiennes de Lyon. Italie ou France IIème siècle après J.-C.
11 x 12 cm
120/150€

26 BRACELET CLOCHETTE ouvert, à tête de deux béliers aux extrémités. Bronze patine verte. Ossetie du nord, Koban, Ier millénaire avant J.-C.
Diam. 7,7 cm
Vente Boisgirard du 2 Octobre 1996
400/600€

27 ÉPINGLE. Bronze patine brune, décor annelé. France, Âge du bronze moyen (fin) 1350-1250 avant J.-C.
Haut. 23,5 cm
On y joint un fragment et une autre épingle.
Haut. 7,9 cm.
150/200€

28 LOT: BRONZE patine sombre
- PENDENTIF en forme de bottes. Anneau au sommet. Iran, Luristan IXème-VIIIème siècle avant J.-C.
Haut. 3,8 cm - Larg. 2,2 cm.

- PENDENTIF avec trou de suspension au sommet. Iran, Luristan VIIIème-VIIème siècle avant J.-C.
Haut. 5,7 cm.
150/200€

29 BRACELET articulé. Fonte de fer. Orné de trois ailettes, décoré à ses extrémités de masques humains. Iran, Luristan VIIIème siècle avant J.-C.
8 x 8,8 cm
150/200€

30 PROTOME DE CAPRIDE avec fleur de lotus (manque) (Élément d'ustensile peut être un brûle encens). Bronze patine sombre. Cypro-Levant IXème VIIIème siècle avant J.-C.
Long. 5,2 cm
600/800€

31 GRELOT DE HARNACHEMENT avec anneau de suspension. Bronze patine vert clair. Complet avec deux boules de résonance. Iran, Luristan IXème-VIIIème siècle
Haut. 9,5 cm.
150/200€

32 PLAQUETTE-PENDENTIF. Bronze patine verte. Gazelle bondissant aux longues cornes recourbées (petit manque aux pattes arrières). Ordos, art Sakha Mongolie intérieure - IVème-IIème siècle avant J.-C.
Haut. 4 cm - Long. 5,6 cm
250/350€

33 POIGNARD à lame. Bronze patine sombre verdâtre, la poignée creuse était à l'origine incrustée. Iran, IIème moitié du IIème millénaire.
Long. 32,6 cm.
350/450€

34 BANQUETEUR. Terre cuite. Grande Grèce Vème - IVème siècle avant J.-C.
Haut. 7,5 cm. - Larg. 9 cm
200/250€

35 TÊTE FÉMININE coiffée du polos. Terre cuite Etrusco campanien Vème -IVème siècle avant J.-C.
Haut. 9,1 cm.
400/500€

36 LOT : PIÈCE d'incrustation : profil de femme à droite. Faïence déglacée. Usure à la coiffure. Égypte, Basse époque 715-350 avant J.-C.
Haut. 1,7 cm. - Larg. 1,8 cm

Nous y joignons **DEUX AMULETTES** en faïence verte : **UN OEIL** oudja gravé au revers d'un oiseau ? et **UNE AMULETTE** miniature scarabée d'une plume de Mâat
0,8 x 0,6 cm
300/500€

37 TORSÉ d'une statuette de guerrier. Bronze à patine vert sombre. Phrygien VIIIème-VIIème siècle avant J.-C.
Haut. 4 cm
200/300€

38 LOT BRONZES :
- AMULETTE PENDELOQUE bouquetin.
Haut. 4,5 cm - Long 4,2 cm
- TÊTE D'ÉPINGLE : bovidé tenant un fruit dans sa gueule. Iran, Luristan VIIIème-VIIème avant J.-C.
2,7 x 2,7 cm.

- TAUREAU à patine croûteuse. Beluschistan, IIème siècle avant J.-C.
3,8 x 5,7 cm
300/400€

39 PHIALLE. Bronze martelé, belle patine brun vert. Petite fêlure. Iran, époque achéménide Vème siècle avant J.-C.
Haut. 7 cm - Diam 12,5 cm
120/180€

40 ALABASTRON FUSIFORME. Terre cuite fine. Etrurie VIIème - VIème siècle avant J.-C.
Haut. 12 cm
30/50€

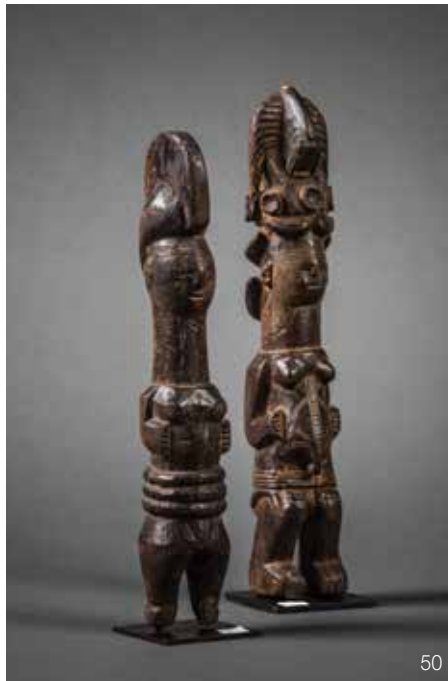
41 DEUX ÉPINGLES. Bronze à patine brune luisante :
A - TÊTE discoïde.
Haut. 10,03 cm
B - TÊTE de parot.
Haut. 13,4 cm.
Iran, Luristan IXème - VIIIème siècle avant J.-C.
60/80€

42 DEMETER : Divinité assise sur une colombe. Terre cuite moulée. Sicile Selimonte, VIème siècle avant J.-C.
Haut. 9 cm - Larg. 10 cm.
200/300€

43 SKYPHOS. Terre cuite fine (bel état) décor peint ocre et noir de languettes et de larges bandes.
Haut. 7 cm - Diam 11 cm
On y joint un SKYPHOS Terre cuite, décor noir. Proto Corinthien subgéométrique (Sicile) provenant de Selinonte VIème siècle avant J.-C.
Haut. 6,5 cm
Diam. aux anses 8,5 cm
350/450€

44 CLOCHETTE à représentation féminine. Bronze à patine brun-rouge. Rare iconographie. Phénicie, VIème siècle avant J.-C.
Haut. 4,4 cm.
Vente Paris 9 Mai 1990
300/350€

45 SIRÈNE EX VOTO. Terre cuite, traces d'engobe. Tête cassée, collée. Béotie, VIème siècle avant J.-C.
Haut. 6,5 cm - Larg. 8,5 cm
Ex collection de Monsieur Georges Gorse 1983.
120/150€



46 CORNE à boire en forme de rhyton le corps surmonté d'un oiseau et percé de quatre trous à la base. Bronze à patine vert sombre. Iran, VI^{ème}-VI^{ème} siècle avant J.-C.
Haut. 7,5 cm - Larg. 5 cm.
200/250€

47 TÊTE DE DIVINITÉ FÉMININE coiffée d'un large polos. Terre cuite. Campanie V^{ème} - IV^{ème} siècle avant J.-C.
Haut. 9,1 cm. **180/250€**

A DIVERS AMATEURS

Sculptures Africaines

48 STATUETTE FÉMININE. Bois patine noire. Burkina-Faso, Lobi
Haut. 22 cm
Nous joignons une ECHELLE miniature en bois. Dogon du Mali.
Haut. 26 cm **80/120€**

49 DEUX STATUETTES pouvant former un couple. Bois noir. Côte d'Ivoire, Baoulé. Epoque coloniale.
Haut. 33 et 34 cm
150/200€

50 DEUX STATUETTES, probablement un couple. Bois à patine brune légèrement luisante, scarifications corps et visage. Représentées debout, les bras pliés, les mains à plat sur les hanches. Large fente à l'arrière du corps de la statuette féminine. Nigeria, Ibo.
Haut. homme 37,5 cm
Femme 41 cm
voir reproduction **1800/2500€**

51 STATUETTE FÉMININE. Bois léger, patine noire. Style hybride de Côte d'Ivoire.
Haut. 29 cm
voir reproduction **120/180€**

52 STATUETTE DE JUMENT Ibedji masculin de style Abeokuta Egba. Bois patiné brun rouge luisant. Nigeria, Yoruba, oeuvre d'époque coloniale.
Haut. 22 cm **120/180€**

53 POULIE DE MÉTIER A TISSER. Bois patine claire. L'arceau surmonté d'une tête humaine à cornes de buffle. Côte d'Ivoire, Djimini.
Haut. 17,5 cm. **150/180€**

54 TROIS PETITES STATUETTES «Venovi» (deux féminines, une masculine) Bois couleur miel. Togo, Ewe.
Haut. 16,5 cm et 19,5 cm.
120/180€

55 MASQUE FACIAL. Bois patine naturelle. Côte d'Ivoire, Dan.
Haut. 23 cm **80/120€**

56 TÊTE PIQUET. Os de caoar. Surmontée d'une tête en pâte de style réaliste, yeux piqués d'un cauris ainsi que le contour. Nouvelle Guinée, région du Sepik.
Haut. 34 cm. **100/150€**

57 DEUX BRACELETS ovales en ivoire. Nigeria, Ibo ou Urhobo.
Larg. 7 cm - Long. 6,5 cm
50/60€

58 BRACELET rond de chevilles à charnière. Bronze, beau décor de filets (pouvaient être utilisés sur les autels familiaux). Côte d'Ivoire
Diam. 6 cm **80/100€**

59 TROIS PENDENTIFS en bronze : Buffles, oiseaux.. Deux avec attache en cuir. Côte d'Ivoire Ashanti. **50€**

60 STATUETTE africaine en bronze. Jeune femme debout, mains aux hanches.
Haut. 7 cm. **30€**

61 STATUE masculine. Bois patine brune. Nigeria, Eket
Haut. 44 cm
voir reproduction **400/450€**

62 FOURNEAU de PIPE en terre cuite. Personnage accroupi. Cameroun Bamileke
Haut. 12 cm. **60/80€**

63 MASQUETTE Pwoo de femme. Bois, tresse de fibre végétale, graines. Le masque en bois couleur miel, la bouche ouverte, les oreilles percées pour recevoir des ornements, un motif en croix sur le front, la chevelure en casque, un couvre-nuque en fibre tressée, des pendants en graines. Tschokwe, style de l'expansion Kwilu-Kasai.
Haut environ 12 cm
Larg. environ 18 cm
voir reproduction **1500/2500€**

64 PORTRAIT. Terre cuite, le cou cerclé de deux anneaux figurés, scarifications sur les tempes. Ghana, Akan.
Haut. 21 cm
voir reproduction **400/450€**

65 STATUETTE. Bois recouvert de cuir lacé. Burkina-Faso, Mossi
Haut. 17 cm **200/300€**

66 STATUETTE bois. Reliquaire abdominal. Congo, Yaka.
Haut. 16 cm **100/120€**

67 DEUX STATUETTES FÉMININES. Bois patine brune laquée. Congo.
Haut. 10,5 cm. **120/150€**

68 POUPEE FÉMININE. Bois, perles de couleurs dont une dans les yeux. Tanzanie, Zaramo
Haut. 8 cm. **80/100€**

69 STATUETTE masculine. Bois érodé. Congo.
Haut. 15 cm. **60/80€**

70 FIGURINE en pointe. Terre cuite à tête humaine grotesque. Komaland.
Haut. 12 cm **180/220€**

71 IDOLE à tête humaine. Terre cuite à décor d'incisions. Devait surmonter des vases hémisphériques ou des jarres contenant des ossements humains. Bura, Vallée moyenne du Niger, civilisation connue entre le III^{ème} et le XIII^{ème} siècle.
Haut. 20 cm
voir reproduction **500/600€**

72 POULIE DE MÉTIER A TISSER. Bois patine brun clair luisant. L'arceau à décor incisé de triangles et de motifs géométriques est surmonté d'une figure féminine portant deux cornes (petits éclats) L'arrière de la tête avec chignon a été curieusement sculpté à part et fixé par deux tenons en bois (l'un d'eux manque) Barrette de suspension en fer entre les cornes. Côte d'Ivoire, Baoulé.
Haut. 17 cm
Provenance Yakassame, route de Bouake.
voir reproduction **600/800€**

73 MARTEAU à musique (frappeur). Bois sculpté d'une statuette féminine nue, les mains à plat sur l'abdomen, scarifications sur le corps. Elle est surmontée d'une tête de buffle en avant d'un triangle sur lequel est fixé un tissu. Côte d'Ivoire, Baoulé.
Haut. 29 cm
Accompagné de son gong en fer.
Haut. 21 cm
Un cordage relie les deux pieds. Peut être utilisé pour la divination. Provenance Yakassame, route de Bouaké.
Collecté en 1960
voir reproduction **400/600€**





81-80-79

74 BRACELET MONNAIE « Manilla » à spirales composées de dix neuf anneaux. Bronze patine verte. Nigeria, Cross River. Haut. 35,5 cm
Diam des cercles 10,5 cm
400€

75 GRAND APPUIE-NUQUE. Bois patine brune, sculpté de cinq « montants » striés Afrique du Sud Zulu Haut. 18cm - Long. 58,5 cm
300/400€

76 MONNAIE fer. Est de la Nigeria, Chamba Cf. The perfect Form of the Track of African Tribal Currency Roberto Ballarino. Milano.
120/150€

77 MASQUE PASSEPORT. Bois patine brune. Côte d'ivoire Dan. Haut. 14,8 cm.
200€

78 PETITE CHAISE basse à dossier en arc. Bois patiné. Destiné aux jeunes danseuses qui s'agenouillent lors de leurs danses. Côte d'ivoire
350/450€

79 OLIFANT Belle patine rouge orangé. Il est sculpté au sommet d'une tête humaine. Trou de suspension à la base, décor de cercles gravés Nigeria, Ibo. Poids 293grs. - Long. 32 cm Ancienne collection Philippon, vente 19.05.2001
voir reproduction **500/600€**

80 PILON patine rouge orangé. Traces de préhension visibles creusant la défense à l'endroit où se trouvait les mains. Devait être utilisé pour écraser les onguents destinés à la médecine traditionnelle. Zaire Kuba. Très ancienne pièce. Poids. 1 kg 372 - Long. 42 cm
voir reproduction **1200/1800€**

Provenance : Hélène et Philippe Leloup Février 1997. Bibliographie : Eléphant, The Animal and its ivory in African Culture, Doran H. Ross Fowler. Museum of cultural History, University of California, Los Angeles, 1992. Objet similaire reproduit page 295

81 PILON patine rouge orangé. Cassé, collé. Zaire Kuba. Poids. 1 kg 909 - Long. 54 cm
voir reproduction **1000/1200€**

Bibliographie: Eléphant, The Animal and its ivory in African Culture, Doran H. Ross Fowler. Museum of cultural History, University of California, Los Angeles, 1992. Objet similaire reproduit page 295

82 POIGNÉE DE CHASSE MOUCHE. Ivoire patine rouge orange sombre, décor strié et de cercles pointés. Petits éclats à la base. Congo, Lega. Poids 88 grs. Long. 18,5 cm.
500/600€

83 STATUE. Bois lourd à patine brune mate, la coiffe dentelée, le cou avec collier figuré surmontant un bandeau gravé de triangles, l'orifice nasal est perforé d'une tige de bois. Fente en façade, traces d'enduit blanchâtre. Nigeria, Mumuye. Haut. 60 cm
300/500€

Archéologie Américaine

84 TROIS GOURDES accolées avec deux anses. Céramique noire. Pérou, Chimu 1100-1400 après J.-C. Haut. 12 cm Long. 15 cm.
80/100€

85 VASE PERSONNAGE jouant d'une flûte. Céramique à engobe rouge et décor blanc et noir. Pérou, Huarí 900-1000 après J.-C. Haut. 15,5 cm
150/180€

86 STATUETTE d'un personnage debout les bras repliés sur le corps. Terre cuite. traces d'engobe noir. Colombie, Quimbaya 1000-1200 après J.-C. Haut. 25,5 cm.
250/300€

87 LOT :
- **SAC A COCA** et pendant en tissu de lin à décor polychrome.
- **PONCHO.** Tissu beige brodé de deux oiseaux et d'un bandeau de grenouilles maron. Etat de fouille Pérou, Chancay Chimu 900-1200 après J.-C. Long. 27,5 cm. Haut 43 cm
120/150€

88 VASE GLOBULAIRE comportant deux goulots inclinés reliés par une anse en pont, décor polychrome de deux oiseaux mythiques. Pérou, Nazca 750-1050 après J.-C. Haut. 16 cm.
250/300€

89 TÊTE d'une statue. Terre cuite grise, la bouche, les yeux, les sourcils et le bandeau frontal recouverts d'un enduit noir brillant, «chapa-pote». Mexique état de Veracruz, civilisation Totonaque, période préclassique 600-900 après J.-C. Haut. 13 cm
180/220€

90 VASE SPHÉRIQUE à anse en pont reliant deux goulots. Céramique à décor polychrome de deux démons chat et de feuilles de Yucca. Éclats à la base. Pérou, Nazca 750-1000 après J.-C. Haut. 18 cm
voir reproduction **300/350€**

91 BOUTEILLE ANTHROPOMORPHIQUE à anse en étrier (cassé, collé). Céramique à décor en négatif ocre sur fond noir, trace de blanc. Le récipient comporte à l'avant un personnage couronné. Pérou, côte nord Vicus 400 avant - 200 après J.-C. Haut. 20 cm
280/300€

92 STATUETTE. Terre cuite ocre à décor géométrique noir et beige. Porte une nariguera. Petit manque au pied gauche. Mexique Occidental, Nayarit style Chinesca 150 avant - 250 après J.-C. Haut. 18 cm.
300/320€

93 STATUETTE. Terre cuite, décor peint noir; Personnage aux cuisses écartées. Accidents. Mexique occidentale, Nayarit, style Chinesca 150 avant - 250 après J.-C. Haut. 16,5 cm.
voir reproduction **300/350€**

94 TROIS STATUETTES en terre cuite. Cassées, collées et manques. Équateur Machalilla 11ème - 1er millénaire. Haut. 8 - 12,5 et 13 cm
80/120€

95 STATUETTE. Terre cuite sans engobe, décor marron. Personnage féminin assis aux jambes écartées. Mexique, «Baby Face»Olmécoïde Haut. 15 cm
250/350€

COLLECTION ARCHEOLOGIQUE DE Monsieur S.

96 LOT DE SEPT TESSONS ET DE QUATRE PETITS VASES. Terre cuite romaine et américaine
50€

97 PETIT VASE à tête Janus. Terre cuite. Colombie Préhispanique
80€

98 DEUX GROUPES DE TROIS FIGURINES en tissu dont l'un sur une barque de Totora. Pérou, Chancay On y joint un tissu
80/120€

99 COUPLE SIFFLEUR. Terre cuite. Accroupis ils se présentent nus. Style de Colombie Haut. 17 et 19 cm
80/100€

100 GRAND VASE à trois anses dont deux en forme de mains. Colombie préhispanique. Haut. 24 cm
60/90€

101 LOT : DEUX FRAGMENTS DE VASES en terre cuite représentant une tête humaine. Colombie préhispanique. 18 X 17 cm et 28 X 30 cm
100/120€

102 SUITE DE TRENTE QUATRE LABRETS en pierre de couleur. Colombie préhispanique.
30/50€

103 LOT :
- **SEIZE PERLES PENDENTIFS** en pierre de couleur de différentes formes
- **DEUX OISEAUX PENDENTIFS** en pierre
- **UNE GRENOUILLE PENDENTIF** en pierre
- **UNE TÊTE D'ANIMAL** en pierre verte. On y joint quatre fragments d'obsidienne taillée. Colombie préhispanique.
250/300€

109 DEUX MUNECAS féminines. Terre cuite, décor noir. Pérou, Chancay XIème siècle Haut. 10 et 13 cm
80/120€



90

104 COLLIER en petites perles de céramique de couleur. Colombie préhispanique.
30/50€

105 DEUX COLLIER en coquille marine, en pierre et en terre cuite. Colombie préhispanique.
60/100€

106 DEUX COLLIER en cristal de roche dont un avec petites perles et pendentifs grenouilles en métal doré. Colombie en partie préhispanique.
120/150€

107 LOT DE DIX TESSONS, PETITS VASES et PIPE en terre cuite.
20€

108 LOT DE DIX OCARINAS MINIATURES en terre cuite représentant des chouettes, des figures simiesques, divers petits animaux et une grenouille. On y joint TROIS FUSAIOLLES ET UN VASE MINIATURE.
250/300€

109 DEUX MUNECAS féminines. Terre cuite, décor noir. Pérou, Chancay XIème siècle Haut. 10 et 13 cm
80/120€

110 CACIQUE ou ORATEUR. Terre cuite à décor peint De style colombien. Haut. 10,5 cm
30/50€

111 COQUERO. Terre cuite De style colombien Haut. 11,5 cm
30/50€

112 LOT TERRES CUITES : DEUX OISEAUX, l'un d'eux la patte cassée Haut. 8,5 et 4 cm
60/80€

113 PETITE OENOCHOE. Terre cuite. Grande Grèce, IVème siècle avant J.-C. Haut. 11 cm
60/100€

114 FLACON A ANSE. Verre de couleur verte, décor de filets. D'après l'antique Haut. 13,5 cm
30/50€

115 QUATRE BOUTEILLES. Verre irisé Méditerranée orientale 1er-IIème siècle après J.-C. Haut. 7 - 10 - 9,5 et 11,5 cm
100/120€



116 à 123 et 130-131

IMPORTANTE COLLECTION DE HACHES EN PIERRE POLIE PROVENANT DE L'EQUATEUR ET DU COSTA RICA

Voir les reproduction des n°116 à 123

- 116 12 x 5,5 cm 80/100€
- 117 13,8 x 6,5 cm 150/200€
- 118 13 x 6,5 cm 100/120€
- 119 13,5 x 5,5 cm 100/120€
- 120 13 x 6,3 cm 100/120€
- 121 13 x 7,5 cm 150/180€
- 122 18,8 x 8,5 cm
Choc sur l'une de ses surfaces
250/300€
- 123 11,3 x 5 cm 80/120€
- 124 11,5 x 4 cm - Petits éclats
60/80€
- 125 14,5 x 7,5 cm
Nombreux éclats au tranchant
50/60€
- 126 12,5 x 5 cm
Eclat au sommet 60/80€
- 127 13 x 6 cm - Petits éclats
80/100€
- 128 HACHE en granit poli.
Eclat au sommet
18 X 8,5 cm 50/60€
- 129 NUCLEUS. Obsidienne.
Eclats.
Haut. 13 cm 60/80€

- 130 PENDENTIF en pierre blanche translucide. Costa Rica.
Long. 9 cm - plus grande
Haut. 3 cm
voir reproduction 80/120€
- 131 IMPORTANT PENDENTIF en pierre gris vert clair polie.
30 x 4 cm
voir reproduction 200/300€
- 132 PILON en granit gris.
Approximativement 12 x 9 cm
50/60€

A DIVERS AMATEURS

Sculptures Africaines (suite)

- 133 MASQUE A MÂCHOIRE articulée mobile. Bois patine noire légèrement croûteuse. Sculpture animiste Nigeria, Ogboni.
Haut. 20 cm. 180/250€
- 134 MASQUE A APPENDICE. Bois à motifs sculptés et épaisse patine noire, contexte en fibre.
Zaire, Pende (Panya-Yombe)
Haut. totale 36 cm 300/400€
- 135 STATUE POTEAU féminine. Bois patine noire légèrement croûteuse. Debout sur le poteau la jeune femme pose ses mains de part et d'autre de l'abdomen, un anneau de perles de coquilles lui enserre la taille. Benin, Botchio-Fon
Haut. 53 cm.
Cf. Pièce semblable, collection J. Kerchache, vente publique Pierre Bergé, juin 2010 n°105 450/500€

- 136 COUPE A VIN DE PALME. Bois sculpté d'un visage féminin. Anse à l'arrière, ancienne patine brune luisante. Congo, Pende.
Haut. 16 cm 250/300€
- 137 STATUETTE SINGE MENDIANT. Bois patine brune (juge des âmes dans l'au-delà)
Côte d'Ivoire, Baoulé/ Gbekie
Haut. 23 cm 120/150€
- 138 STATUETTE. Bois lourd, patine naturelle. Servait à des pratiques conjuratoires et de divination. Burkina-Faso Lobi (Buthib)
Haut. 19 cm 80/120€
- 139 TABLE D'HARMONIE (Tsanza) Bois patine naturelle et brune. Le plateau comportant sept lames est surmonté d'une tête humaine. Côte d'Ivoire, Baoulé
Haut. totale 42 cm. 150/180€
- 140 HACHE CÉRÉMONIELLE. Bronze cuivré en forme de tête de coq. La poignée et la partie inférieure de la hache décorées de cercles concentriques et de motifs à l'imitation de liens. Exhibée dans des cérémonies funéraires et pouvant être considérée comme monnaie. Kirdi-Fall, Monts Mandara.
Haut. 38 cm. - Plus grande larg. 24,5 cm 150/200€

COLLECTION DE Monsieur N.

- 141 STATUE POTEAU. Bois sculpté d'un homme debout les mains de part et d'autre de l'abdomen. Ancienne patine croûteuse et terreuse. Benin, Botchio (Nago) Fon
Haut. 68,5 cm. 200/220€
- 142 ROULEAU en peau. Il est peint de caractères en langue Guèze et orné de deux motifs polychromes l'un avec une croix, l'autre de deux anges de part et d'autre d'une croix. Éthiopie, XIXème siècle.
Larg. 13 cm
Long approximative 135 cm 120/150€

143 à 147 CINQ SCULPTURES en fer. Mali, Dogon :

- 143 CAVALIER sur sa monture.
Haut. 20 cm 150/180€
- 144 CAVALIER sur sa monture.
Haut. 15cm 150/180€
- 145 PIQUET surmonté d'un personnage dont les jambes arquées sont terminées par un crochet auquel est suspendu une clochette.
Haut. 76 cm 150/180€
- 146 SERPENT.
Haut. 87cm 80/120€
- 147 GRAND PERSONNAGE debout.
Haut. 53 cm.
voir reproduction 200/250€
- 148 IMPORTANT ET ANCIEN CIMIER en tissu cousu sur âme de bois et entièrement recouvert de petites perles de couleurs et de cauris. Il se présente sous la forme d'un casque décoré de deux masques à visage humain et de deux sortes de scolopendres marins. Il est surmonté d'un notable à cheval entouré de ses quatre serviteurs. Travail de qualité exceptionnelle et de période animiste Yoruba
Haut. 67 cm
voir reproduction 1800/2500€



135



148-149



151 à 154



147



155 à 169

149 CIMIER conique en tissu cousu sur âme de bois et entièrement recouvert de petites perles de couleurs. Il est orné de quatre masques humains et de dix oiseaux en relief. Au sommet un autre oiseau. Ancien Travail de qualité exceptionnelle et de période animiste Yoruba Haut. 56 cm.
voir reproduction
1500/1800€

150 MARIONNETTE. Bois, tissu, fibre, métal, personnage sur un cheval. Le cavalier, les pattes et la tête du cheval sont articulées. Mali, Bozo Haut environ 35 cm Long. 55 cm
voir reproduction
800/1200€

151-152 DEUX STATUETTES de JUMEAUX FÉMININS Here-Ibeji. Bois. Ils sont vêtus d'une chasuble en tissu recouvert de perles de verroteries de couleurs, motifs géométriques et masques lunaires. Peuple Yoruba, Nigeria. Haut. 30 cm **350/450€**

153-154 DEUX STATUETTES DE JUMEAUX fille et garçon Here-Ibeji. Bois. Ils sont vêtus d'une chasuble de tissu recouvert de cauris. Peuple Yoruba, Nigeria.
500/600€

COLLECTION de POUPÉES

Namji (NAMCHI) du Cameroun des n° 155 à 170 (Voir les reproductions)

Consulter :
« Isn't s/He A Doll ? Play AND ritual in african sculpture. Elisabeth L. Cameron. Ucla Fowler Museum of cultural history »
« Ritual oder Spiel ? Puppen aus afrika und Ägypten. Berlin - München 2004 »

155 POUPÉE Namji. Bois, cuir, yeux incrustés d'un fragment de coquille. De style géométrique. Haut. 28,5 cm **350/400€**

156 POUPÉE Namji. Bois, cuir, pièces de monnaie, le corps et le cou cerclés de perles de couleurs rouge, bleu et jaune, yeux incrustés d'un fragment de coquille. Haut. 32 cm. **300/350€**

157 POUPÉE Namji. Bois, cauris, pièces de monnaies, graines, grigris, yeux et bouche incrustés d'un fragment de coquille. De style réaliste, le corps à l'exception de la tête, enveloppé de graines rouges. Haut. 30,5 cm. **450/500€**

158 POUPÉE Namji. Bois, perles, graines, métal, corne, tissu, bronze, grigris. Le cou, les avant-bras et les chevilles cerclés de graines rouge et blanche, le corps recouvert d'un tissu et d'une jupe en perles blanches, colliers en fer en suspension, cornes, grigris en tissu, yeux piqués d'une perle blanche. Haut. 29,5 cm. **350/450€**

159 POUPÉE Namji. Bois, perles, métal, grigris. Les chevilles et les avant-bras recouverts d'une pâte fixant des perles blanches. Vêtement en perles bleu et blanche, pendants, grigris de cuir et anneaux de métal, yeux piqués d'une perle blanche. Haut. 20 cm. **250/300€**



150

160 POUPÉE Namji. Bois, peau, graines, cauris, monnaies de British West Africa one Penny 1952. Le corps est recouvert d'un lacs de perles rouge et blanche, fixé par des rubans de cuir avec cauris et monnaies en pendant. Haut. 26 cm. **200/300€**

161-162 DEUX POUPÉES assises Namji. Bois, cuir, peau, graines, grigris, perles de couleurs, bronze, monnaies, grelots. Yeux piqués d'une perle blanche, le corps entier est habillé ne laissant apparaître que les têtes, les mains et les pieds. Haut. 18,5 cm et 21 cm **450/500€ chacune**

163 POUPÉE Namji. Bras, jambes et têtes articulés. Bois, graines, cauris, coquilles marines. De forme abstraite, le corps à l'exception des bras des jambes et de la tête est recouvert de perles jaunes, bleu, blanche, orange. Le cou cerclé de perles de couleurs. Elle porte un flot de perles de couleurs et de coquilles. Haut. 46,5 cm **500/600€**

164 PETITE POUPÉE «sur ses deux pattes» La tête est une touffe de poils, le corps en bois est enveloppé d'un flot de perles de verroterie de formes et de couleurs diverses, deux pendants composés de cauris, d'une pièce de monnaie en bronze, d'un anneau en métal blanc et d'une boule en pierre pouvait figurer les bras. Ghana, Fanti. Haut. 16 cm **400/500€**

165 POUPÉE BÂTON. Bois de couleur brune, la tête est une boule, la chevelure un flot de fibres ornées de petites graines rouges. Le bâton est dans sa partie médiane bagué de petites perles rouges et dans sa partie supérieure d'un flot de ces mêmes perles, de quatre ornements en forme de fleurs dont le coeur est une pièce de monnaie recouverte de perles rouges et entourée de petits cauris blancs, d'une lanière de cuir tressé, d'une tige métallique, d'une bague en cuir, agrémentent l'ensemble. Peuple Baggara (Soudan) Haut. 39 cm **350/450€**

166 POUPÉE d'apparence phallique. Bois habillé de petites perles rouge, blanche et noire, deux flots de cuir aux extrémités desquelles sont fixés des cauris et des pièces de monnaie, un pendentif en bronze et un étui en bois recouvert de peau contenant de petits bambous. Ghana, Fanti. Haut. 23 cm **250/280€**

167 POUPÉE Namji au visage réaliste. Bois. Cou recouvert de petites perles rouges, le corps de perles blanche et rouge, cauris, grigris. Haut. 20 cm. **80/120€**

168 POUPÉE JUMELLE. Bois. Têtes d'apparence phallique, la chevelure un flot de fibres ornées de petites perles rouges. Corps ornés de quatre ornements en forme de fleur dont le coeur est une pièce de monnaie recouverte de petites perles rouges et de cauris. Ghana, Fanti. Haut. 21 cm **150/180€**

169 POUPÉE. Cou en bois recouvert de petites perles rouges et de couleurs. Tête surmontée d'une pièce de monnaie, d'une perle noire, d'une «chevelure» en fibre et perles rouges. Quatre motifs floraux. Le coeur est une monnaie, les pétales sont des cauris. Ghana, Fanti. Haut. 24 cm **280/350€**

170 POUPÉE. Bois, fibres, perles rouge et jaune, cauris, pendentif en fer en forme d'oiseau, flots et reliquaire en cuir. Collier en perles bleues. Ghana, Fanti. Haut. 22,5 cm **180/300€**

A DIVERS AMATEURS AFRIQUE

171 MASQUE de style cubiste. Bois peint de bandes rouge et noir, les grands yeux globuleux, la bouche en projection à ouverture pincée, une crête en proue de navire. Zaire Songye. Long. 56 cm **350/600€**

172 Non venu

173 Non venu

Icones

174 ICÔNE : Le Christ bénissant tenant son évangile ouvert dans sa main gauche. Riza en argent, poinçons d'orfèvre et de recense. Auréole en émaux de couleurs. Russie, seconde moitié du XIXème siècle 18 x 14,2cm **500/600€**

175 ICÔNE : LA MÈRE DE DIEU DE KAZAN. Riza en argent, poinçons d'orfèvre et de recense. Auréoles en émaux de couleurs. Russie, seconde moitié du XIXème siècle 18 x 14,2 cm **500/600€**

176 ICÔNE : LA RÉSURRECTION DU CHRIST encadrement gravé, fond d'or. Repeints. Russie, dernier quart du XIXème siècle. 22 x 17,5 cm **150/180€**

177 ICÔNE LA MÈRE DE DIEU JOIE DE TOUS LES AFFLIGÉS. Fond et entourage gravés. Repeints. Russie, seconde moitié du XIXème siècle. 22 x 18 cm **150/180€**

178 ICÔNE : LE MARTYRE DE SAINTE BARBARA. Repeints. Russie XIXème siècle. 34 x 26,5 cm **200/300€**

179 ICÔNE : LA VIERGE CONSOLATRICE JOIE DE TOUS LES AFFLIGÉS. Elle est entourée de Saints, Apôtres, Evêques, Martyrs et Moines qui intercèdent auprès de la Mère de Dieu. Au sommet le Dieu Sabaoth Éclats à la peinture et repeints. Russie, XIXème siècle 35,5 x 31 cm **350/450€**

179,5 ICÔNE : LE CHRIST BÉNISSANT Repeints Russie, fin XIXème siècle. 21 x 17 cm **120/150€**



174-175

Divers



180

180 PANNEAU rectangulaire encadré. Chêne sculpté en haut relief et polychromé. Représente la mise au tombeau du Christ en avant d'une croix incluse d'un coeur entouré des instruments de la passion : un coq de saint Pierre, des tenailles, un marteau, trois dés, lance du centurion Longin et une éponge, la tunique et une échelle. Le Christ est entouré de Joseph d'Arimathie, de Nicodème, de la Vierge, de saint Jean, des deux Maries et d'un Saint. A la base trois soldats romains gardent le tombeau.
École de Bretagne, région de Morlaix, XIXème siècle.
Haut. 78 cm - Larg. 69 cm
Ancienne collection Chevassus d'Hennebont.
voir reproduction
6000/8000€

181 TÊTE PIQUET. Pierre volcanique. Indonésie.
Haut. 26 cm **250/400€**

182 STATUE. Pierre. Personnage féminin assis. Mali, Dogon.
Haut. 20 cm. **180/250€**

183 VASE PERSONNAGE. Bois sculpté patine d'usage. Zaïre, Mangbetu.
Haut. 31 cm. **150/200€**

184 ANCIEN BOUCLIER DE GUERRE. Bois décor gravé : fond d'argile. Nouvelle Guinée, Haut Sépik
113 x 0,41 cm
Cf. Ancienne collection Brignoni Lugano - Catalogue 2007
voir reproduction
600/900€

185 BOUCLIER de guerre. Bois décor gravé, fond d'argile. Nouvelle Guinée, Haut Sépik.
Haut. 89 cm
Plus grande larg. 38 cm
Cf. Ancienne collection Brignoni Lugano - Catalogue 2007
voir reproduction
600/900€

186 COUTEAU. Lame en fer, poignée en bois tourné à belle patine d'usage. Fourreau en peau avec attaches. Petit manque à la poignée. Côte d'Ivoire, Baoulé.
Cf. Ancienne collection Brignoni Lugano - Catalogue 2007
voir reproduction
80/100€

187-188 DEUX MONNAIES utilisées comme compensation matrimoniale. Elles sont formées d'une coquille marine surmontée d'un ornement en vannerie en forme de visage, enduit de chaux polychromé, plumes de casoar. Nouvelle Guinée, Sépik, peuple Yangoru, peuple Boiken.
voir reproduction
500/600€ chacune

189 POULIE DE METIER A TISSER. Bois. L'étrier gravé de triangles est surmonté d'une tête humaine cornue. Côte d'Ivoire, Baoulé
80/120€

190 SOMMET DE CASQUE ANTILOPE les cornes allongées. Bois patine noire, décor incisé. Cou bagué de métal. Mali, Bambara, région de Segou
Haut. 30 cm - Larg. 53 cm
250/300€



187-188



184



185



208



213

191 ÉCORCE peinte de colorants végétaux noir, blanc, jaune. Nouvelle Guinée
Haut. 149 cm
Plus grande Largeur 0,47 cm
voir reproduction 350/450€

192 COUTEAU à lame courbe en fer. Poignée en jade représentant la tête d'un cheval. Inde, XIXème siècle
Long. 35,5 cm. Poignée 12,5 cm
450€

193 MASQUE CASQUE Wiskoamba. Porté par des jeunes non initiés lors des funérailles. Bois patiné, décor gravé. Représente une antilope et (exceptionnellement) un oiseau. Burkina-Faso.
Haut. 21,5 cm
300/400€

194 BÂTON DE TISSERAND. Bois. Percé de huit ouvertures carrées, il est surmonté d'un petit animal. Pérou, Nécropole de Chancay, Chimu.
Haut. 94 cm 300€

195 STATUE féminine. Bois lourd. Les bras le long du corps, les seins en goutte d'huile, le nombril proéminent. Burkina-Faso, Lobi
Haut. 54 cm 400€

196 APSARA. Os patiné Inde XIXème
Haut. 14,5 cm - Larg. 5 cm
280/300€

197 GRAND HAMEÇON. Nacre marine, cordage, fibre végétale. Île Gilbert
Haut. 13,5 cm 400€

198 DEUX HAMEÇONS en coquille marine. Île Caroline 400/500€

198,5 HAMEÇON. Nacre Nouvelle Guinée. 150€

199 BOITE en porc épic. Indiens Hurons des grands Lacs 1840-1860 Micmac
Haut. 13,5 cm - Long. 18 cm.
400€

200 COUSSIN. Tissu brodé de fils de soie de couleurs représentant des fleurs et feuillages. Indiens Hurons 350€

201 PAIRE DE MANCHETTES. Tissu cousu de perles représentant des fleurs polychromées sur fond blanc. Indiens des grands lacs, Micmac Canada 1850
Long. 30 cm - Larg. 50 cm
500€

202 ICÔNE saint Demeter. Bronze fond émaillé bleu et blanc. Russie XIXème - XXème siècle.
Haut. 9 cm 80/120€

203 ICÔNE : LE CHRIST PANTOCRATOR. Bronze, fond émaillé bleu deux tons. Russie, XIXème - XXème siècles
Haut. 23 cm - Larg. 16,5 cm.
180/250€

204 BAS-RELIEF en grès. Laie allaitant ses petits. Inde Mogol XVIIIème siècle.
Haut et Larg 22 cm
200/300€

205 CASSE-TÊTE Janus. Bois lourd, patine miel, décor gravé, fond enduit de chaux. Malaita, Salomon
Long. 100 cm 500€

206 CASSE-TÊTE Dromu. Bois lourd, patine miel, décor gravé, fibre végétale tressée à la base (fente). Fidji
Long. 111 cm 800/1000€

207 CASSE-TÊTE en étoile. Bois lourd à patine miel. Nouvelle Calédonie, Canaque
Long. 79 cm. 500€

208 SIÈGE traditionnel en bois sculpté. Incurvé il pose sur quatre pieds et un disque central orné d'un poisson lové. Ghana, Ashanti.
Haut. 37 cm - Long. 68 cm
Larg. 28 cm
voir reproduction 150/180€



191

209 MASQUE-CASQUE. Bois noirci. Il est sculpté à l'avant d'un visage surmonté d'une haute coiffe, couverture en fibre tressée. Sierra Leone, Mende.
Haut. 35 cm 300/350€

210 ÉTRIER. Bronze décor de liens et de cercles concentriques. Côte d'Ivoire, Ashanti
Haut. 16 cm 100/150€

211 BOUCLIER en peau d'hippopotame ou de rhinocéros Abyssinie.
Diam. 50 cm 450/600€

212 BOUCLIER oblongue. Bois, vannerie. Décor géométrique noir. Poignée en bois.
Long 74 - Larg. 16 cm.
400/500€

213 MASQUE animal stèle d'ugn'be. Bois patine croûteuse noire, rehauts blancs : cornes, oreilles, yeux, nez, babines. Guinée-Bissau, Bidjogo
Haut. environ 39 cm
voir reproduction 800/1200€



Numismatique (200 lots)

Monnaies Grecques, Gauloises, République romaine, Empire romain, Royales et Constitutionnelles

Bel ensemble de médailles et jetons, en particulier de l'Ancien régime et de Napoléon Bonaparte

Liste sur demande et sur www.rennesenchères.com

CONDITIONS D'ACHAT

Les acquéreurs paieront en sus des enchères les frais et taxes suivants : 21 % TTC
Conformément à la loi, les indications portées au catalogue engagent la responsabilité du Commissaire-priseur et de l'Expert, sous réserve des rectifications annoncées au moment de la vente, et portées au procès-verbal. Une exposition préalable permettant de se rendre compte de l'état des objets, il ne sera admise aucune réclamation une fois l'adjudication prononcée.
Les restaurations d'usage, tel que le marouflage ou rentoilage des peintures, sont considérées comme des mesures conservatoires. Les dimensions et les poids ne sont donnés qu'à titre indicatif. Les pierres précieuses et fines peuvent avoir fait l'objet de traitements destinés à les mettre en valeur. (Ex : huilage des émeraudes, traitement thermique des rubis et des saphirs, blanchissement des perles...) Ces traitements sont traditionnels et admis par le marché international du bijou. Vu la recrudescence des nouveaux traitements, les pierres présentées pendant la vente sans certificat sont vendues sans garantie quant à un éventuel traitement. Il est précisé que l'origine des pierres et la qualité (couleur et pureté des diamants) reflètent l'opinion du laboratoire qui émet le certificat. Il ne sera admise aucune réclamation si un autre laboratoire émet une opinion différente, et ne saurait engager la responsabilité du commissaire-priseur et de l'expert.

Le plus offrant et dernier enchérisseur sera l'adjudicataire.
La vente est faite expressément au comptant. En cas de paiement par chèque non certifié, il sera demandé deux pièces d'identité et la délivrance des objets pourra être différée jusqu'à l'encaissement. Les frais et risques du magasinage restent à la charge de l'acheteur. Pour les professionnels, le N° de TVA intracommunautaire est obligatoire.

ORDRE D'ACHAT

RENNES ENCHÈRES et les experts se chargent d'exécuter les ordres d'achat qui leur sont confiés, en particulier, par les amateurs ne pouvant assister à la vente.
Les ordres d'achat et les demandes de téléphone (pour les téléphones : à partir de 150 € et valant ordre d'achat à l'estimation basse) ne seront pris en considération que confirmés par écrit et accompagnés d'un relevé d'identité bancaire et de la copie de deux pièces d'identité, reçus au moins 24 heures avant la vente. RENNES ENCHÈRES et les experts ne pourront en aucun cas être tenus pour responsables d'une erreur ou d'un incident concernant les ordres d'achat écrits ou téléphoniques.

VENTE EN LIVE

Pour la plupart de nos ventes, vous pouvez enchérir par Internet en direct au moment même de la vente, sur www.interenchères-live.com, des frais additionnels de 3%HT soit 3.60TTC seront facturés pour le compte d'Interenchères. Les achats sur le Live se font par prélèvement via les coordonnées de votre carte bancaire jusqu'à concurrence de 750 €, le solde se fera à votre convenance.

REGLEMENT

Le paiement se fait :
- Par Carte bancaire à distance en nous contactant par téléphone au 02.99.31.56.52
- Par chèque avec 2 pièces d'identité à l'ordre de Rennes Enchères.
- En espèces jusqu'à 1 000 euros pour les particuliers et les commerçants résidents français et 15 000 euros pour les particuliers non résidents français et non commerçants
- Par virement bancaire :
Crédit Mutuel de Bretagne RENNES
IBAN : FR15589 35109 01691130141 40
BIC : CMBFR2BARK.

STOCKAGE

Les objets seront à retirer à Rennes Enchères, soit à la fin de la vente, soit le Lundi de 9h à 12h et du Mardi au Vendredi de 9h à 12h et de 14h à 18h (Stockage gracieux les 15 jours suivant la date de vente)

EXPEDITION

Avant la vente, si vous envisagez de vous faire expédier vos lots, contactez-nous par mail : m.guillou@rennesenchères.com ou par téléphone afin d'obtenir plus de renseignements sur nos modalités et frais d'expédition.

L'expédition des lots est effectuée sous l'entière responsabilité de l'acheteur qui devra formuler une demande écrite ou remplir le formulaire prévu à cet effet, mentionnant expressément la décharge de RENNES ENCHÈRES en cas de dommage de l'objet subi durant le transport.

