

Design Art Contemporain

DIMANCHE 17/10/2021

14h30 À L'HÔTEL DES VENTES



RENNES
ENCHÈRES



76

DIMANCHE 17/10/2021

14h30

**à l'HÔTEL
DES VENTES**

DESIGN / ART CONTEMPORAIN

Peintures • Sculptures • Mobilier • XX^e / XXI^e



140

EXPOSITIONS PUBLIQUES :

Nocturne jeudi 18h/20h30

Samedi 10h/13h

Dimanche 10h/12h

La vente aura lieu en salle, sur ordre d'achat,
par téléphone et en live sur :



OU



LES ARTISTES

ADNET Jacques - AUDOUX MINET - BARRAU Sébastien - BERTOÏA Harry - BILL Max - BOUCHÉ Frédéric
BOURASSEAU Robert - BOUROULLEC Ronan & Erwan - CADIVIUS Poul - CALDER Alexander - CAZALA
Jean-Henri - CHAGALL Marc - CHAPO Pierre - CHRISTO - CLAISSE Geneviève - COCTEAU Jean - CUNÉO
Marcello - DAULT Pierre - DE SEDE - DETCHEVA Vanya - DEVIN Grégoire - DUCARROY Michel - DUCATTEAU
Stéphane - EAMES Charles & Ray - ERIKSEN Soren - FRANCIS Sam - GAROUSTE & BONETTI - GAUTIER/
DELAYE - GJERLØV-KNUDSEN Ole & LIND Torben - GUARICHE Pierre - GUDMUNDUR Erró - GUERRIER
Francis - HAGENAUER Karl - HONEGGER Gottfried - JEANNERET Pierre - JEROME Denise - JOUENNE
Michel - KEITH HARING - KLASSEN Peter - KURAMATA Shiro - LACHAUD Julien - LACOURT Bertrand
LEFEVRE Guy - LE GAC Jean - LEGENDRE Maurice - LECAL Roger - LIBLIN Gilbert - LIPSKI Donald -
LUCE Valenti - MAPPLETHORPE Robert - MAURER Ingo - MEURICE Jean-Michel - MEYER - MIES VAN
DER ROHE - MOLNAR Vera - NIEMEYER Jo - ODE Bertrand - ORLINSKY Richard - PERRIAND Charlotte
- PICASSO Pablo - PIRETTI Giancarlo - PROUCHET-DALLA COSTA Émilie - RAYA-SORKINE Alain - ROCHE
Guillaume - ROUSSEL Marc - ROUSSELOT Bruno - ROUX Francis - SARFATTI Gino - SCARPA Riccardo
- SCHNEIDER - SCIOLARI Gaetano - SCULLY Sean - SIR KENNETH GRANGE - SOYER Jean - SPOERRI
Daniel - STERN Bert - SUISSE Gaston - TAPIES Antoni - TASCA Alessio - TITO AGNOLI - TITUS-CARMEL
Gérard - TRABYS Marc - VACOSSIN Marie-Thérèse - VAN ECKE Jean - WARHOL Andy - WEILL Jean-Pierre
- WESTERVELD Gerrit

SW agréée n°2010745

Commissaire-Preneur : Carole JEZEQUEL
Expert : Katy CRITON
06 03 22 12 47
www.katycriton.com - katy.criton@wanadoo.fr

Frais d'adjudication 23% TTC

RENNES ENCHÈRES - 32, place des Lices - 35000 RENNES - Tél. 02 99 31 58 00 - art@rennesenchères.com

Les N° 120/121 et 122 seront vendus par la SCP Gauducheau/Jézéquel, CP Judiciaires à Rennes. Frais réduits à 14,28% TTC



9



10



14

- 1 Pierre DAULT**
Dessin à la plume et encre de chine, signé et daté 2006 à gauche. 65x50cm. **80 100€**
- 2 Pierre DAULT**
Dessin à la plume et encre de chine, signé et daté 2006 à gauche. 65x50cm. **80 100€**
- 3 Pablo PICASSO (d'après)**
Étude préliminaire à Guernica.
Lithogravure réalisée selon le procédé Jacomet, sur papier Musée de Prado. Réalisée en 1990 à l'atelier AKA-DEMISCHE U VERLAGSANSTALT à Graz. 28x22cm. **150 200€**
- 4 TRAVAIL CONTEMPORAIN**
Composition abstraite en bleu et gris, 87.
Estampe signée et datée 7-87 en bas à droite, EA 3/7 en bas à gauche. 75,5x55,5cm. **80 150€**

- 5 Peter KLASSEN**
Le mur de Berlin / Flammen Köpfe, 2018.
Lithographie signée et numérotée 87/100 au crayon. 56x76cm. **80 100€**
- 6 Antoni TAPIES**
Llambrec 6, 1975.
Lithographie signée et numérotée H.C. au crayon. Éditions Poligrafa-Barcelone. 76x56cm. **200 300€**
- 7 Bertrand ODE**
Plan V, 1990.
Lithographie signée et numérotée 13/30. Éditions Fanal CH-Bale. 77x57cm. **200 300€**
- 8 Geneviève CLAISSE**
Composition géométrique, 2015.
Digigraphie signée en bas à droite et numérotée e.a. au crayon. Éditions Galerie - F - Allemagne. 47,5x61cm. **150 200€**

- 9 Sam FRANCIS**
Galaxy, 1992.
Lithographie signée au dos. 20,5x77cm. Lithographie réalisée par Sam Francis lors du lancement de la montre SWATCH «art spécial» en 1992. **300 400€**
- 10 Sam FRANCIS**
Montre Swatch GZ 123, 1992.
Montre signée sur le bracelet et numérotée 35758/49999. 23x3,5cm. **200 300€**
- 11 Gottfried HONEGGER**
Composition concrète, 2014.
Sérigraphie signée et numérotée 47/50 au crayon. Éditions Galerie - F - Allemagne. 60x60cm. **150 200€**
- 12 Gottfried HONEGGER**
Composition concrète, 2014.
Sérigraphie signée et numérotée 36/50 au crayon. Éditions Galerie - F - Allemagne. 60x60cm. **150 200€**

- 13 Jean LE GAC**
Impression d'Afrique, 1989.
Sérigraphie sur polytoile, signée et numérotée 1/50 au crayon au dos. Galerie Le Point sur le i Lyon. Éditions Éric Linard. 70x50cm. **500 600€**

- 14 Robert MAPPLETHORPE**
William S. Burroughs, 1982.
Photographie estampillée au verso. 20x25cm. **400 500€**

- 15 Vera MOLNAR**
32 carrés sur 4 lignes, 1999.
Lithographie signée et numérotée e.a. XI/XI au crayon. Éditions Fanal-Bale-Suisse. 50x65cm. **300 400€**

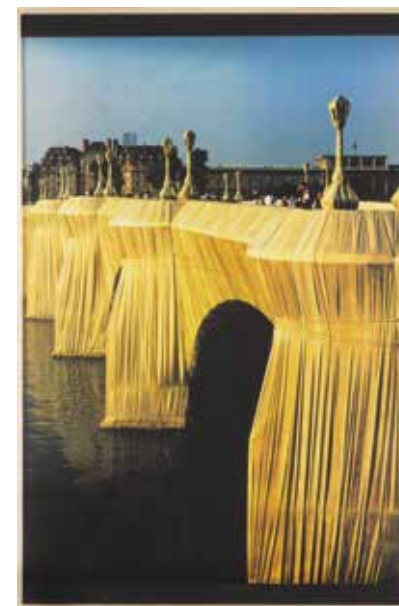
- 16 Jo NIEMEYER**
Sans titre.
Sérigraphie signée et numérotée 111/300 au crayon. 40x40cm. **200 300€**

- 17 Jo NIEMEYER**
Sans titre.
Sérigraphie signée et numérotée 111/300 au crayon. 40x40cm. **200 300€**

- 18 Jo NIEMEYER**
Sans titre.
Sérigraphie signée et numérotée 111/300 au crayon. 40x40cm. **200 300€**

- 19 Bruno ROUSSELOT**
Concorde n°1, 1997.
Sérigraphie signée et numérotée 23/60 au crayon. Galerie Le Point sur le i Lyon. Éditions Éric Linard. 53x73cm. **150 200€**

- 20 Daniel SPOERRI**
Sans titre, 1992.
Sérigraphie signée et numérotée 72/250 au crayon. 50x60cm. **150 200€**



26



38



27



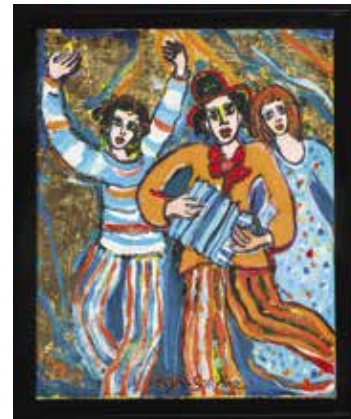
29



41 - 60 - 61 - 62 - 63



49



50

21 Gérard TITUS-CARMEL
Construction Fresles, éphémères et régulières, 1981.
Sérigraphie signée et numérotée 68/150 au crayon.
70x50cm. **30 50€**

22 Marie-Thérèse VACOSSIN
Plein soleil, 1986.
Lithographie signée, titrée et numérotée 3/20 au crayon.
50x50cm **150 200€**

23 Gerrit WESTERVELD
Sans titre, 1998.
Sérigraphie signée et numérotée 3/6 au crayon.
70x50cm. **80 120€**

24 Pablo PICASSO
Hommage à Mozart, 2000.
Lithographie signée dans la planche. Tirage argentique en relief sur papier noir. NN/600.
90x70cm. **300 400€**

25 CHRISTO
The Pont-Neuf Wrapped, Paris, 1975-85.
Photo : Jeanne-Claude. Copyright Christo 1976. Impression offset.
61x91,5cm. **150 200€**

26 CHRISTO
The Pont-Neuf Wrapped, Paris, 1975-85.
Photo. Wolfgang Volz. Copyright Christo 1985. Impression Offset
84x61cm. **150 200€**

27 Alexander CALDER
Boomerang Tel Aviv, 1973.
Sérigraphie signée dans la planche.
69x52,5cm. **150 200€**

28 Marc CHAGALL
Chagall At Pace Columbus, 1974.
Affiche sérigraphie signée dans la planche.
78,5x56cm. **30 50€**

29 Andy WARHOL
Mick Jagger, 1975.
Sérigraphie signée dans la planche. Éditions MUMOK.
83,7x56,2cm. **120 150€**

30 Donald LIPSKI
Roland Garros, 1995.
Affiche lithographie signée dans la planche. Galerie Lelong Paris.
75x57cm. **100 120€**

31 Jean Michel MEURICE
Roland Garros, 1996.
Affiche lithographie signée dans la planche. Galerie Lelong Paris.
78x59cm. **80 100€**

32 Antoni TAPIES
Roland Garros, 2000.
Affiche lithographie signée dans la planche. Galerie Lelong Paris.
75x57cm. **60 80€**

33 Sean SCULLY
Roland Garros, 2001.
Affiche lithographie signée dans la planche. Galerie Lelong Paris.
75x57cm. **30 50€**

34 Robert BOURASSEAU
Pause café.
Acrylique sur toile, signée en bas à droite.
100x100cm. **500 700€**

35 Jean-Pierre WEILL né en 1954
Leçon de musique.
Technique mixte sur différentes couches de verre, signée et numérotée 52/250.
77x60cm. **500 600€**

36 Vania DETCHEVA
Rose byzantine 1979.
Huile sur toile, signée et datée 1979 en bas à droite, contresignée et titrée au dos.
83x103cm. **200 350€**

37 Jean-Pierre WEILL
New York sunday.
Technique mixte sur différentes couches de verre, signée et numérotée 149/250
500 600€

38 Jean-Pierre WEILL
John Lennon.
Technique mixte sur différentes couches de verre, signée.
43x33cm **600 800€**



65



55

39 Jean Pierre WEILL
Horse et rider, 1992.
Technique mixte sur différentes couches de verre, numérotée 17/35.
63,5x53,5cm
On y joint son certificat d'authenticité signée par l'artiste. **800 900€**

40 Jean Pierre WEILL
Hommage.
Technique mixte sur différentes couches de verre. **500 600€**

41 Marc TRABYS né en 1952
Probable trilogie I - II - III, 1998.
Huile sur toile formant triptyque, titrée, signée et datée au dos de chaque tableau.
80x160cm. **2 800 3 200€**



68



54



70 - 106 - 34

42 Francis ROUX

Le record de l'heure, juillet 74.
Huile sur toile avec des éléments en bois, signée, titrée et datée au dos. Monogramme B6 en bas à gauche. 146x97cm. **300/500€**

43 Francis ROUX

Négatif rouge - 2 gobelets, 77.
Huile sur toile signée, titrée et datée 77 au dos. 41x33cm. **150/200€**

44 Francis ROUX

Négatif rouge-gobelets, 77.
Huile sur toile signée, titrée et datée 77 au dos. 27,5x22,5cm. **100/120€**

45 Francis ROUX

La baignoire à lessive, 73.
Huile sur papier marouflé sur toile, signée et datée 73 en bas à gauche. 50,5x60,5cm. **120/150€**

46 Grégoire DEVIN

Still joy II, 2011.
Technique mixte sur toile, signée en bas à droite, contresignée, titrée et datée au dos. 80x79,5cm. On y joint le certificat d'authenticité signé par l'artiste. **700/800€**

47 Michel JOUENNE né en 1933

Pause sur le port, Villefranche.
Huile sur toile signée en bas à gauche, titrée et contresignée au dos. 38x55cm. **600/800€**



69

48 Jean SOYER né en 1937

Composition en bleu.
Huile sur toile, signée en bas à droite, contresignée au dos. 30,5x30,5cm. Un certificat de l'artiste sera remis à l'acquéreur. **400/600€**

49 Jean SOYER

Composition en rouge, D44.
Huile sur toile signée en bas à droite et contresignée au dos. 50x50cm. Un certificat de l'artiste sera remis à l'acquéreur. **500/700€**

50 Alain RAYA-SORKINE

Un petit air d'accordéon.
Huile sur toile, signée en bas au centre, titrée et contresignée au dos. 40,5x33cm. Un certificat de l'artiste sera remis à l'acquéreur. **1 200/1 500€**

51 Jean-Henri CAZALA

L'escargot.
Acrylique sur affiche pédagogique des années 60, signée en bas à droite. 89x64cm. **250/300€**

52 Jean-Henri CAZALA

Conversation intime.
Acrylique sur affiche pédagogique des années 60, signée en bas à gauche. 63x89cm. **250/300€**

53 MEYER

Scène d'intérieur d'un officine.
Carreaux de céramique sur panneau bois formant diptyque. Chacun est signé au dos. 96,5x84cm et 97x97cm. Accident et fêle. **400/600€**

54 Gaston SUISSE (1896-1988)

Couple de diamants mandarins dans des feuillages pastel à l'huile sur fond or nuage, signé en bas à gauche. 43x25cm. **1 500/2 000€**

55 ERRO GUDMUNDUR

The archer, Olympic centennial, 1992.
Sérigraphie sur papier Arches, signée, datée et numérotée à la main au crayon HC XIII/XXV. Édition de 250 + 25 HC. 90x63cm. **600/650€**

56 KEITH HARING

Sérigraphie signée en bas à droite et numérotée 20/150 avec le cachet de la fondation. 50x70cm. **100/150€**

57 Frédéric BOUCHÉ

Le ballon rouge.
Lithographie numérotée 40/40, signée et titrée. 47x34cm. **200/300€**

58 Circa 1970

Bas-relief en terre à décor d'un personnage stylisé. Travail anonyme. 66x110cm. **100/120€**

59 Marc ROUSSEL

Crucifix en céramique signé. Circa 1950. Vallauris. 25x15cm. **100/150€**

60 Denise JEROME

Femme debout. Circa 1970.
Sculpture en plâtre, pièce unique. Ht : 123cm . Dans les années 50, Denise Jérôme étudie la céramique avec Francine Delpierre et aborde la sculpture avec Bernard Mougin dès 1961. Son atelier se situe avenue Jean Moulin à Paris. Une grande sensibilité alliée à la vivacité de son esprit lui a facilité la réalisation d'oeuvres très intéressantes... B.Mougin 9.10.81 **600/800€**

61 Denise JEROME

Femme debout. Circa 1970.
Sculpture en plâtre, pièce unique. Ht : 129cm **600/800€**

62 Denise JEROME

Homme assis. Circa 1970.
Sculpture en plâtre, pièce unique. Ht : 85cm **500/600€**



77



78



74



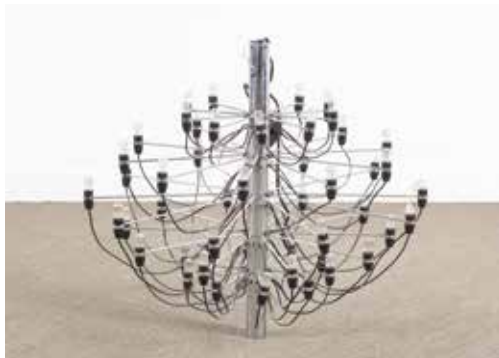
73



72



71



82



83

63 Denise JEROME
Homme debout. Circa 1970.
Sculpture en plâtre, pièce unique.
Ht : 102cm **500 600€**

64 Alessio TASCA
2 coupes en céramique à décor de poissons pour l'un et d'un chat pour l'autre.
22x22cm ; Ht. 6 cm.
Léger éclat sur une des coupes.
200 300€

65 Riccardo SCARPA
Femme à l'amphore.
Sculpture en plâtre patiné noir, signée à la base.
Ht : 35cm **600 700€**

66 Jacques ADNET
Cendrier sur pied en fer et cuir piqué cellier brun. Circa 1950.
Ht. 70cm. **150 200€**



81

67 Circa 1950
Paire de chenets en fonte à décor de volutes.
80 100€

68 Karl HAGENAUER
Porteuse d'eau africaine.
Sculpture en bronze à patine noire et dorée, avec éléments en laiton doré. Circa 1950. Marque en impression sous le socle.
Ht. 110cm.
Rendu célèbre par ses représentations d'animaux et de femmes africaines stylisées, Karl Hagenauer était un sculpteur emblématique de la période Art Déco à Vienne.
2 500 3 500€

69 Circa 1960
Enfilade ouvrant à 3 portes coulissantes recouvertes de formica noir et laque jaune et blanche, 1 abattant laqué rouge et 2 tiroirs recouverts de formica noir. Piètement métallique laqué noir.
200x50cm ; Ht. 100cm. **300 500€**

70 Circa 1960
Meuble en bois ouvrant à 2 portes dans la partie basse et étagères en verre fixée sur une crémaillère dans la partie haute.
90x40cm ; Ht. 210cm. **200 300€**

71 Pierre GAUTIER DELAYE (attribuée à)
Enfilade en bois ouvrant à 4 portes avec prises en aluminium laqué noir. Piètement à entretoise en bois.
200x50cm ; Ht. 100cm. **500 600€**

72 Charles et Ray EAMES
Group alu, 1958.
Fauteuil à accoudoir pivotant, structure en aluminium chromé, assise et dossier recouverts de tissu.
Édition vitra. **300 400€**

73 Circa 1950
6 chaises en fibre de verre coloré, piètement en métal laqué noir. Accidents. Traces d'oxydation sur le piètement.
500 600€

74 Pierre GUARICHE
Canapé convertible en lit pour Airborne, circa 1950. Pieds et structure en acier laqué noir, garni de mousse et recouvert de tissu Nobilis. (Les mousses et le tissu ont été changé et sont état neuf).
220x80cm ; Ht. d'assise : 40cm
Ht. totale : 87cm. **900 1 200€**



90



89

75 Max BILL (1908-1994)
Chaise « Kreuzargenstuhl », 1951.
Assise et dossier en bois multiplis thermoformé, piètement à châssis en croix laqué noir. Usure d'usage à l'arrière du dossier. Édition Möbelwerke Horgen-Glarus.
78x48x52cm. **250 300€**

76 MIES VAN DER ROHE
Barcelona.
Fauteuil et son ottoman en cuir camel et acier chromé. Édition Knoll 2020.
5 000 5 500€

77 Charlotte PERRIAND
Tabouret en frêne, à piètement tripode en frêne. Édition Steph Simon, circa 1960.
4 000 4 500€

78 Charlotte PERRIAND
Tabouret en frêne, à piètement tripode en frêne. Édition Steph Simon, circa 1960.
4 000 4 500€

79 Circa 1950
Table roulante à 2 plateaux en céramique aux émaux polychromes. Piètement métallique.
150 200€

80 SCHNEIDER
Pendule en cristal signée sous la base et sur l'écran.
13x23cm. **60 80€**

81 Harry BERTOÏA
Grand diamond, circa 1950.
2 fauteuils, structure en fil d'acier, piètement laqué noir, housse en tissu orange clair et beige clair.
700 800€

82 Gino SARFATTI
Suspension modèle 2097 à 30 bras de lumières. Important cylindre en métal chromé sur lequel sont disposés trente tiges métalliques terminées chacune par une douille et ampoule. Arteluce Editeur. Circa 1970.
800 1 200€

83 Circa 1970
Table de forme ovale plateau verre piètement central en acier chromé.
220x145cm ; Ht : 75,5cm
600 800€

84 Marcello CUNÉO
Luisa, circa 1970.
Suite de six chaises pliables à structure en acier plat chromé à dossier évidé, assise en Skaï noir. Travail italien des années 70.
Ht. 80 cm ; Larg. 46cm ; Prof. 54cm.
800 1 000€



84



92

89 Soren ERIKSEN
5 Lampes à poser en bois clair, socle circulaire en métal, diffuseur bois et méthacrylate. Édition Lucid. Circa 1970. Ht. 62cm. Seront divisées. **200/300€ pièce**

90 Maison JANSEN (dans l'esprit de)
Table basse en métal à patine dorée. Piètement formée de 4 pieds cannelés, reliés par une entretoise à 2 demi sphères. 135x85x43cm **400/500€**

91 Michel DUCAROY
Marsala, circa 1970.
Fauteuil et son ottoman en cuir noir, coques d'assise et accoudoirs en verre acrylique fumé. Édition Ligne Roset. **600/800€**

92 Gaetano SCIOLARI
Suspension en métal nickelé et laqué blanc, à dix bras de lumières. Circa 1970. Diamètre : 54cm ; Ht : 70 cm **600/800€**

93 Circa 1960
13 chaises en bois massif à motif de coeur découpé dans le dossier. Accidents et manques. **800/900€**

94 Pierre CHAPO
Circa 1970.
Table basse en orme et plateau en carreaux de céramique. 79,5x84,5cm ; Ht. 36cm. **600/800€**

95 BAGUES (dans l'esprit de)
Circa 1970.
Cache-pot en verre teinté miroir, plexi et laiton. 45x45cm ; Ht. 43,5cm. **300/500€**

96 Guy LEFEVRE pour JANSEN
Circa 1970.
Table basse, vitrine coulissante en acier nickelé pour la structure et plateaux en verre. 108x108cm ; Ht. 42,5cm **1500/2000€**

97 Pierre JEANNERET
Bureau en teck massif. Circa 1960. Plateau rectangulaire à côtés retombants. Paire de pieds latéraux de type « compas » supportant le châssis. 112x69cm ; Ht. 71cm. **2500/3000€**

98 DE SEDE
Canapé 2 places, modèle Ds95, en cuir fauve. Circa 1980. **900/1000€**

99 DE SEDE
Canapé 3 places, modèle Ds95, en cuir fauve. Circa 1980. **1200/1500€**

100 MIES VAN DER ROHE
Barcelona.
Fauteuil en cuir blanc et acier chromé. Édition Knoll 2020. **3500/4000€**

101 MIES VAN DER ROHE
Barcelona.
Fauteuil en cuir blanc et acier chromé. Édition Knoll 2020. **3500/4000€**

102 Charles EAMES
DAX.
Fauteuil en fibre de verre et inox pour le piètement. Édition Hermann Miller. Circa 1975. **700/900€**

103 Charles EAMES
Lounge chair et ottoman .Cuir marron foncé et palissandre pour la coque. Édition Herman Miller USA. 2011. **3500/4000€**

104 Ole GJERLØV-KNUDSEN & Torben LIND
Ensemble de salon comprenant 3 chauffeuses et une table basse ouvrant à 1 tiroir. Circa 1960. Edition FF. **2000/2500€**



105



102



96



103



97



91

85 Giancarlo PIRETTI
Tabouret pliant modèle « Brown Bluff » en métal et plastique de couleur noire. Travail des années 70 pour Castelli producteur. 55x44cm ; Ht. 47cm. Traces d'usure. **300/400€**

86 Valenti LUCE
Pistillo, circa 1970.
Grande applique en plastique chromé pour le Studio Tetrarch. 60x60x31cm. **300/500€**

87 Roger LECAL
Miroir psyché de couleur crème, en résine, signé. Circa 1960, édition Chabrières. Ht. 170cm. Tâche de mercure sur le haut du miroir. **200/400€**

88 Giancarlo PIRETTI
Plia, 1969.
2 chaises, structure articulée en acier chromé, assise et dossier en cannage. **200/300€**



110

105 VENINI (dans l'esprit de)
Luminaire sur pied en verre de Murano, composé de tubes de cristal et vasque dans la partie supérieure. Circa 1960.
Ht. 170cm. **4 000 / 4 500€**

106 TITO AGNOLI
Chauffeuse modèle P3.
Structure en métal tubulaire et rotin tressé.
250 / 300€

107 Giancarlo PIRETTI
Plona.
Fauteuil, structure en aluminium et assise en méthacrylate rouge. Edition Castelli. Circa 1970. **300 / 400€**

108 Poul CADOVIVUS
Meuble étagère en teck et laque noire, à 3 étagères dans la partie supérieure et ouvrant à 2 portes pleines dans la partie basse. **500 / 600€**

109 AUDOUX MINET (dans l'esprit de)
Miroir ovale en corde.
Ht : 42cm. **120 / 150€**

110 Maurice LEGENDRE pour DAUM
Le Guerrier, 1969.
Sculpture en pâte de verre de couleur jaune ocré, signée et numérotée 147/150. Ht. 58,5cm. **700 / 900€**

111 Circa 1970
Enfilade en teck blond ouvrant à 4 portes.
199x45cm Ht. 71,5 cm
1 200 / 1 500€

112 Michel DUCARROY
Togo. Circa 1980/90.
Canapé 3 places, 3 chauffeuses d'angles et 2 chauffeuses en cuir noir. Édition Roset.
174x102cm ; Ht. 70cm et 102x102cm ; Ht. 70cm.
1 500 / 2 000€

113 Ingo MAURER
Birds Birds Birds, 1992.
Important lustre en métal étamé, à 24 lumières basse tension, orné d'ailes réalisées en plumes d'oie. Édition Ingo Maurer.
Diam. 120cm ; Ht. 190cm. Décoloration et manques au niveau des plumes. **600 / 1 000€**



113

114 Shiro KURAMATA
Sing Sing Sing 1985.
Fauteuil en métal déployé nickelé et tube d'acier. Edition XO. Estampille de l'éditeur.
51x33cm ; Ht : 89cm
1 500 / 1 800€

115 GAROUSTE & BONETTI
Banc recouvert de poulain, piètement en bronze doré à décor de tête de dragon.
Circa 2000. Commande spéciale.
122x85cm ; Ht. 38cm
3 500 / 4 000€

116 Bert STERN
Marilyn in Toga.
Photo en tirage inkjet 2012, datée et signée par l'artiste au recto et verso et numérotée 17/36.
48x33cm.
On y joint un certificat signé par l'artiste. **1 500 / 2 000€**

117 Bert STERN
Marilyn Crucifix II.
Photo en tirage inkjet, 2011, datée, numérotée 24/72 et signée par l'artiste.
48x33cm. **1 500 / 2 000€**

118 Bert STERN
Marilyn Monroe pink roses.
Photo en tirage inkjet, 2012, datée et signée par l'artiste.
48x33cm. **1 500 / 2 000€**

119 Bert STERN
Marilyn Monroe with jewels, from the last sitting for Vogue, 1962.
Photo en tirage inkjet, 2010, datée, numérotée 20/72 et signée par l'artiste.
33x48cm. **1 500 / 2 000€**

120 Sébastien BARRAU pour Elie BLEU
Huitième, 2016.
Exceptionnelle cave à cigares/console modulable, en ébène, cèdre et titane. Plateau à décor d'entrelacs sculptés dans le titane représentant un plan de la ville de Paris. Pièce unique signée.
Ht. 80cm ; Long. 103cm ; Prof. 41cm.
Frais réduits 14,28%TTC
5 000 / 6 000€

121 Sébastien BARRAU & Sylvain MARAT
Lounge Chair M 2.02 T.
Fauteuil constitué d'un longeron principal en titane sur lequel sont fixés neufs nervures en carbone. Assise composée de « pads » en fourrure éthique garnis de mousse à densité variable. Édition limitée à 10 exemplaires.
Ht. 100cm ; Larg. 82,5cm ; Prof. 88cm.
Frais réduits 14,28%TTC
5 000 / 6 000€



116



117

122 Sébastien BARRAU
2 éléments de porte en titane pour cave à cigares.
Frais réduits 14,28%TTC **400 / 600€**

123 Emilie PROUCHET-DALLA COSTA
Illusion, 2021.
Sculpture en inox, patine à la feuille d'or 23 carats, signée et numérotée 1/8. Diam. 50cm. **600 / 800€**

124 Julien LACHAUD
Sculpture végétale, 2021.
Porte-manteau, structure en merisier teinté noir avec patères plaquée d'ébène blanc du Laos. Pièce unique signée.
Ht. 160cm. **1 300 / 1 500€**

125 Julien LACHAUD
Sculpture végétale, 2021.
Petite table, piètement en merisier teinté noir et plateau circulaire plaqué d'ébène blanc du Laos, pièce unique signée.
Diam. 43cm ; Ht. 47cm. **800 / 900€**



64 - 108



112



114



107



124

126 Julien LACHAUD
Sculpture végétale, 2021.
 Petite table, piètement en merisier teinté noir et plateau circulaire plaqué d'ébène blanc du Laos, pièce unique signée.
 Diam. 43cm ; Ht. 47cm. **800 900€**

127 Stéphane DUCATTEAU
TAB CORNET, 2018.
 Tabouret en acier verni à patine rouille, signé et daté.
 47x57x30cm. **600 800€**

128 Francis GUERRIER
Animal, 2011.
 Sculpture en acier patiné, pièce unique.
 Ht. 70cm. **1 500 1 800€**

129 Gilbert LIBLIN
 Poisson en laiton, résine et métal, rehaussé de feuille d'or. Pièce unique signée. 2021.
 50x45x28cm. **2 000 2 200€**

130 Gilbert LIBLIN
 Oiseau en laiton patiné et géode vernis sur socle en chêne. Pièce unique signée. 2020.
 63x40x40cm. **800 1 200€**

131 Gilbert LIBLIN
Véréna, 2021.
 Table basse en laiton patiné et géode. Pièce unique signée.
 Diam. 90cm ; Ht. 45cm. **1 200 1 500€**



120

132 Gilbert LIBLIN
 Bracelet en argent et laiton à décor d'anneaux. Pièce unique signée. 2021. **150 180€**

133 Gilbert LIBLIN
 Bracelet à décor de lui en argent et laiton. Pièce unique signée. 2021. **150 180€**

134 Gilbert LIBLIN
 Tour de cou et pendentif à décor d'algues stylisées, en argent et laiton. Pièce unique signée. 2021. **120 150€**

135 Gilbert LIBLIN
 Tour de cou en argent patiné et opales. Pièce unique signée. 2021. **180 200€**

136 Bertrand LACOURT
La Méridienne, 2019.
 Sculpture en chêne massif. 53x99cm.
 Cette oeuvre, à la fois meuble et sculpture, fait partie d'un ensemble de pièces inspirées de la typographie Happyfont, réalisée par Bertrand Lacourt et Claire Le Breton. **1 800 2 200€**

137 Bertrand LACOURT
Le M, 2019.
 Sculpture en chêne massif. 36x111cm.
 Cette oeuvre, à la fois meuble et sculpture, fait partie d'un ensemble de pièces inspirées de la typographie Happyfont, réalisée par Bertrand Lacourt et Claire Le Breton. **2 000 2 200€**

138 Bertrand LACOURT
Le Coeur, 2019.
 Sculpture en chêne massif. 55x97cm.
 Cette oeuvre, à la fois meuble et sculpture, fait partie d'un ensemble de pièces inspirées de la typographie Happyfont, réalisée par Bertrand Lacourt et Claire Le Breton. **2 200 2 800€**

139 Guillaume ROCHE
 Exclos 232-Spyrite 9, 2017.
 Sculpture en inox, pièce unique signée. 32x43cm ; Ht. 80cm. **5 000 6 000€**

140 Guillaume ROCHE
Exclos 259, 2021.
 Sculpture en inox, pièce unique signée. 40x40cm **2 500 3 000€**

141 Guillaume ROCHE
Mégalithe 2, 2019.
 Sculpture en inox, pièce unique signée. 33x13cm ; Ht. 100cm. **4 000 4 500€**

142 Françoise ABRAHAM
Yogi.
 Sculpture en résine argentée à l'argent. Pièce unique. 34x25cm. Ht : 102cm **4 000 4 500€**

143 Richard ORLINSKI
Croco (purple edition), 2021.
 Sculpture. Édition limitée. Ht. 25cm. **250 300€**

144 Richard ORLINSKI
Pac man (noir), 2019.
 Sculpture signée sous le pied. Édition limitée. Ht. 18cm. **350 400€**



131



129



121



136



138

145 RON ARAD (dans l'esprit de)
Etagère murale de forme libre en métal.
107x47cm **120 150€**

146 Philippe STARCK
Bateau Beneteau, 1988.
Aluminium poli, marqué sur chaque bord : « A. BENETEAU BERRET BRIAND FARR FINOT FRERS PININ-FARINA STARCK ».
Larg. 30cm.
Un exemplaire similaire est conservé au centre Pompidou, MNAM-CCI, il a été offert par P. STARCK en 2005.

147 Jean COCTEAU
Profile, 1997.
Broche en métal doré signée.
7,1x2,6cm. **80 100€**

148 Andy WARHOL (d'après)
Billet de 2 Dollars porte la signature sous un plexi.
20x15cm. **1 000 1 200€**

149 Ronan & Erwan BOURULLEC
Algue 2004.
49 éléments en matière synthétique de couleur blanche, qui peuvent être reliées pour former des rideaux ou des éléments de séparation.
Edition Vitra. **60 80€**

150 Jean Marie VAN ECKE
Console en médium laqué blanc faisant office de bibliothèque avec une partie coulissante sur le devant.
150 200€

151 Sir KENNETH GRANGE
Deux appliques Anglepoise type 1228 en polypropylène et aluminium brossé.
Diam. de l'abat-jour : 18x17cm ;
Diam. de la plaque murale : 7,5cm.
La collection de lampes Type 1228 par Anglepoise a été conçue en 2004 en hommage au design original des années 1930 de George Carwardine.
200 300€



115

CONDITIONS DE VENTE

Les acquéreurs paieront en sus des enchères les frais et taxes suivants : 23 % TTC
Conformément à la loi, les indications portées au catalogue engagent la responsabilité du Commissaire-Preneur et de l'Expert, sous réserve des rectifications annoncées au moment de la vente, et portées au procès-verbal.

Une exposition préalable permettant de se rendre compte de l'état des objets, il ne sera admis aucune réclamation une fois l'adjudication prononcée.

Les restaurations d'usage, tel que le marouflage ou rentoilage des peintures, sont considérées comme des mesures conservatoires.

Les dimensions et les poids ne sont donnés qu'à titre indicatif.

Le plus offrant et dernier enchérisseur sera l'adjudicataire.

La vente est faite expressément au comptant.

En cas de paiement par chèque non certifié, il sera demandé deux pièces d'identité et la délivrance des objets pourra être différée jusqu'à l'encaissement.

Les frais et risques du magasinage restent à la charge de l'acheteur.

Pour les professionnels, le N° de TVA intracommunautaire est obligatoire.

ORDRES D'ACHAT

RENNES ENCHÈRES et les experts se chargent d'exécuter les ordres d'achat qui leur sont confiés, en particulier, par les amateurs ne pouvant assister à la vente.

Les ordres d'achat et les demandes de téléphone (pour les téléphones : à partir de 150 € et valant ordre d'achat à l'estimation basse) ne seront pris en considération que confirmés par écrit et accompagnés d'un relevé d'identité bancaire et de la copie de deux pièces d'identité, reçus au moins 24 heures avant la vente.

RENNESENCHÈRES et les experts ne pourront en aucun cas être tenus pour responsables d'une erreur ou d'un incident concernant les ordres d'achat écrits ou téléphoniques.

L'expédition des lots est effectuée sous l'entière responsabilité de l'acheteur qui devra formuler une demande écrite, mentionnant expressément la décharge de RENNES ENCHÈRES en cas de dommage de l'objet subi durant le transport.

Les frais d'expédition seront majorés du coût de l'emballage.

EXPERTISES • INVENTAIRES • SUCCESSIONS • PARTAGES



141

RENNES ENCHÈRES

.....
32, place des Lices - 35000 RENNES - Tél. 02 99 31 58 00
www.rennesencheres.com - art@rennesencheres.com