

Invitation

à visiter notre exposition et assister à la vente

Dimanche 28 Novembre
14h

Bijoux

dont diamants 3.53 carats certifié K SI1,
1.33 carat certifié E VS2...

Expert : Barbara CRENN

Tél. 06 71 48 05 67

barbaracrenntreves@yahoo.fr

EXPOSITIONS PUBLIQUES

Vendredi 26 novembre 10h/12h - 14h/18h

Samedi 27 novembre 10h/13h

Dimanche 28 novembre 9h30/11h

Lundi 29 novembre 9h/11h

Lundi 29 Novembre
14h

Tableaux

Experts : Michel et Raphaël MAKET

Membres du S.F.E.P

Tel. 01 42 25 89 33

info@maket-expert.com

Bagagerie

Consultante : Anita POULAIN

Montres

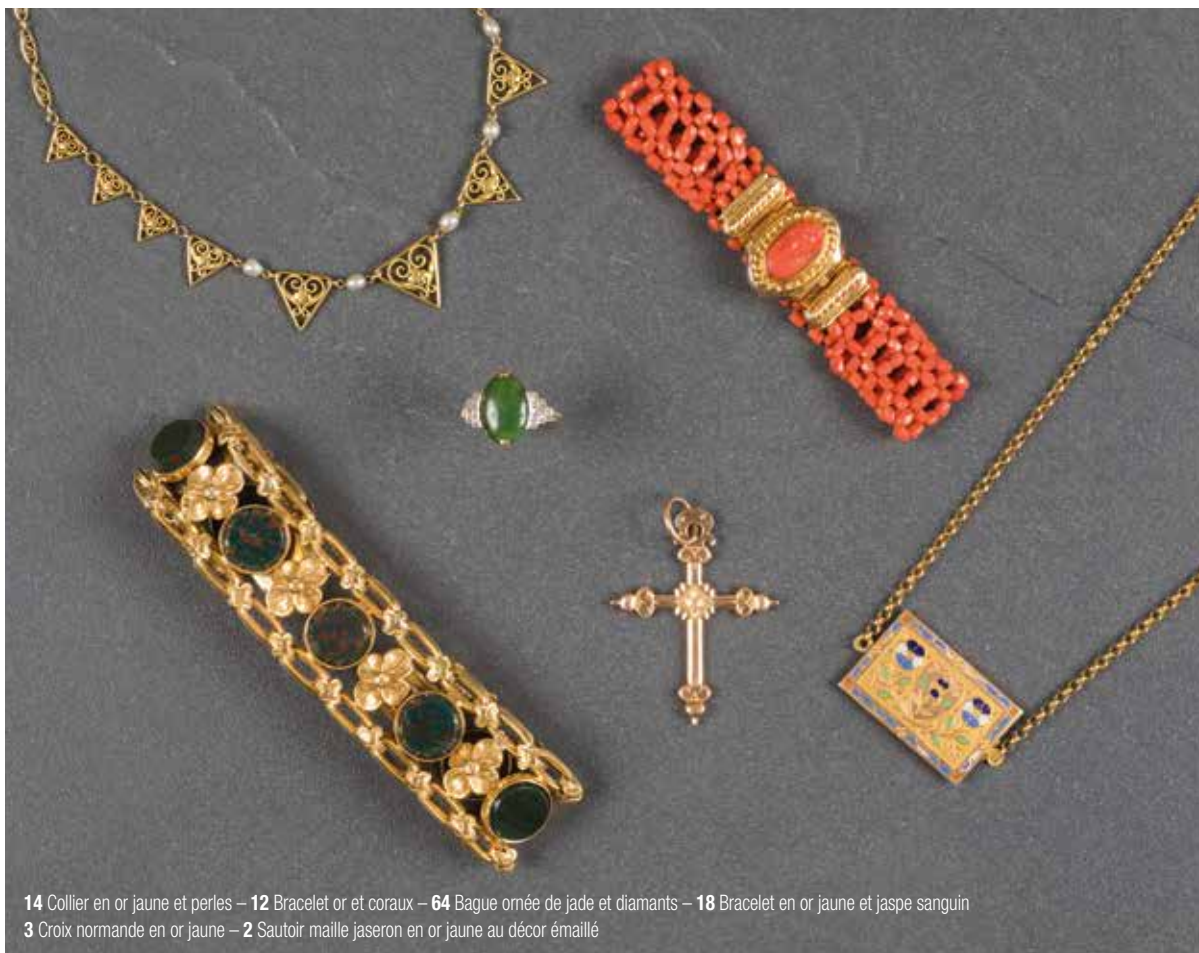
Expert : Jean-Luc MARTIN

Tél. 02 99 38 57 10

horlogerie-lafayette@wanadoo.fr



TOUTES LES PHOTOS SUR : WWW.RENNESENCHERES.COM



14 Collier en or jaune et perles – 12 Bracelet or et coraux – 64 Bague ornée de jade et diamants – 18 Bracelet en or jaune et jaspe sanguin
3 Croix normande en or jaune – 2 Sautoir maille jaseron en or jaune au décor émaillé



RENNES
ENCHÈRES

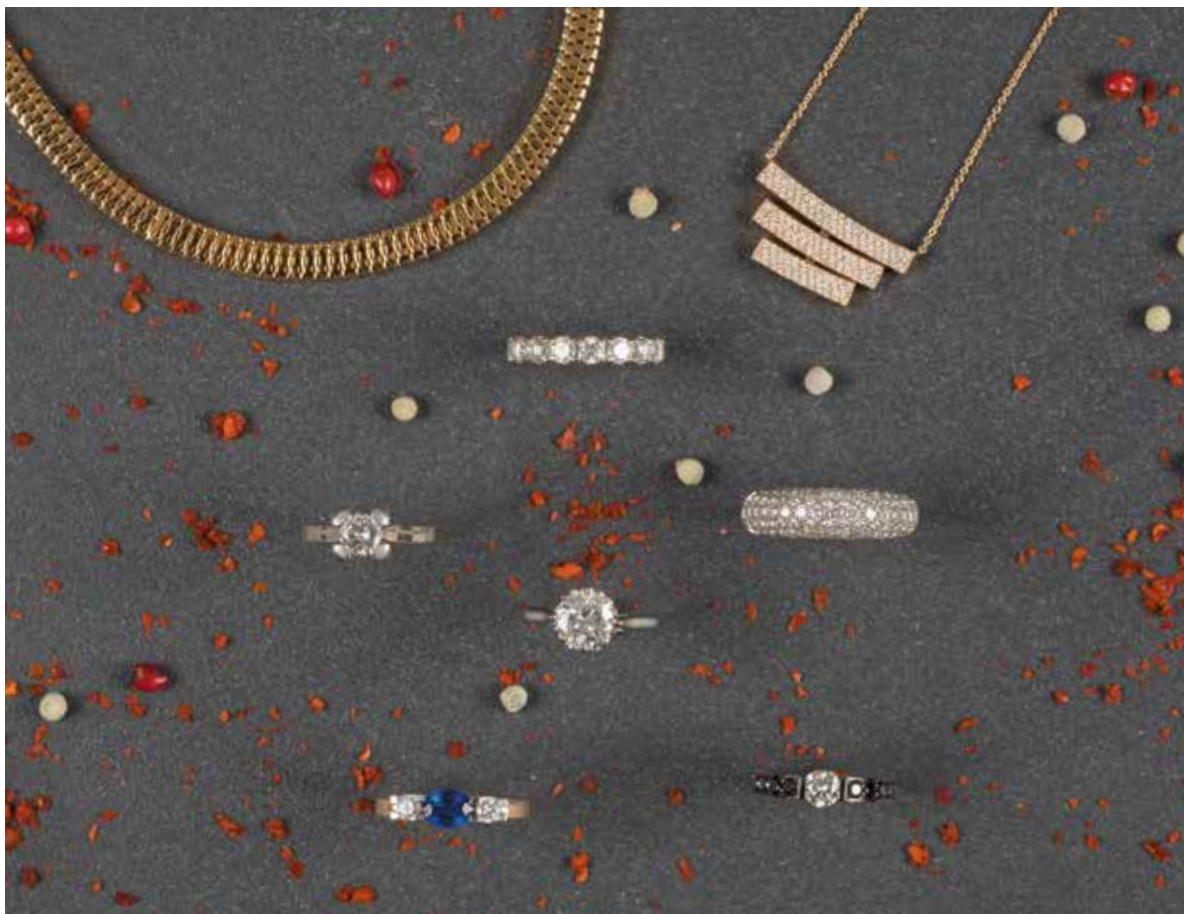
RENNES ENCHÈRES - Carole JÉZÉQUEL - Commissaire-Priseur

32, place des Lices - 35000 Rennes - Tel. 02 99 31 58 00 - art@rennesenchères.com

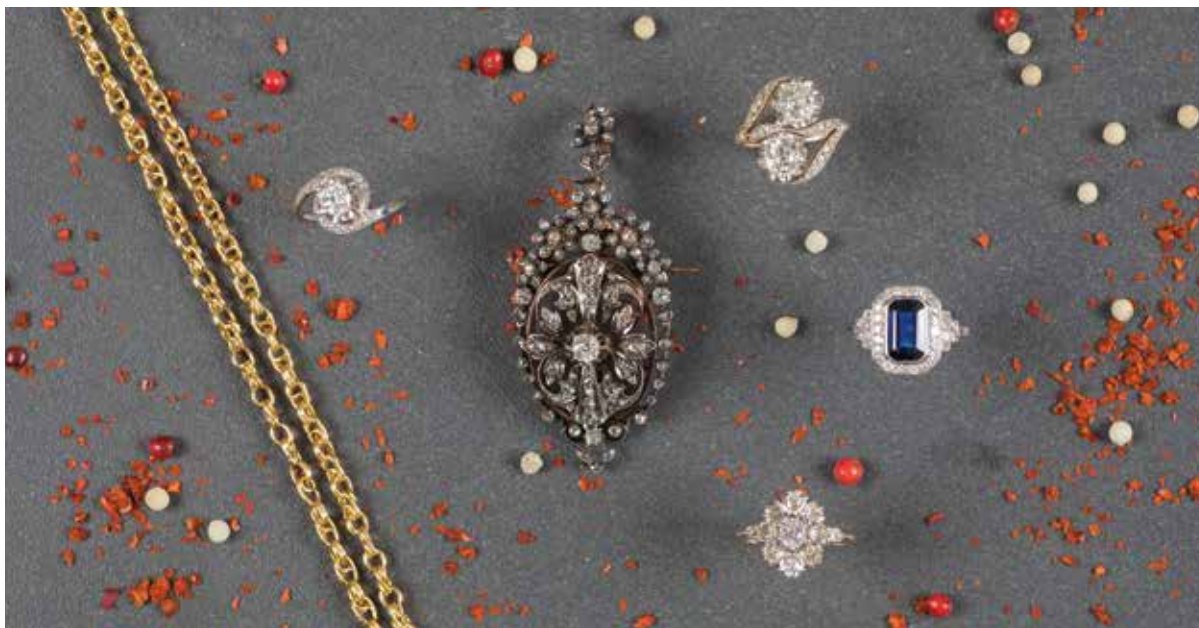
BIJOUX
MONTRES
TABLEAUX
BAGAGERIE



RENNES
ENCHÈRES



128 Collier maille serpent – **95** Collier en or rose orné d'un pavage de diamants – **75** Alliance de seize diamants, poids total de 2,4 carats environ – **37** Bague ornée d'un diamant d'environ 0.70 carat – **26** Bague jonc CHAUMET sertie d'un pavage de diamants – **24** Bague ornée d'un diamant d'environ 1.7 carat – **48** Bague ornée d'un saphir et de deux diamants – **40** Bague en or noir sertie d'un diamant pesant 0.50 carats FVS2



137 Sautoir en or jaune – **31** Bague platine ornée d'un diamant d'environ 0,65 carat dans un tourbillon de diamants – **15** Broche/pendentif en or et argent serti de diamants XIXe siècle **29** Bague toi et moi serti de deux diamants d'environ 0,80 carat chaque – **45** Bague platine serti d'un saphir – **21** Bague en or ornée d'un diamant d'environ 0,40 carat dans un entourage de 8 diamants



162 Important bracelet en or jaune – **67** Bague ornée d'une émeraude de 3 carats certifiée LFG et d'un diamant taille troidia – **126** Broche/pendentif en or et gris ornée d'une tourmaline verte et diamants – **89** Bague POIRAY, modèle "Indrani" serti d'une améthyste



ROLEX – HAMILTON – CARTIER – BULOVA – PIAGET
BREITLING – JAEGER LECOULTRE – ROLEX – TUDOR – BREITLING

BAGAGERIE : CARTIER – CELINE – CHANEL
DIOR – DOLCE GABBANA – HERMES – LANCEL
LAGERFELD – LOUIS VUITTON – SONIA RYKIEL
YVES SAINT LAURENT



MONT-BLANC



CARTIER



MOVADO



ZIER Édouard François,

Paysanne italienne,
HST SHG, 55x38 cm.

TABLEAUX : BERTHOMMÉ-SAINTE-ANDRÉ – BESSON – BLAISE CALBET – CAPON – CASTEX-DÉGRANGE – CHIGOT CONSTANT – CONSTANTIN – CORNEC-VETAULT – DABIN DALI – D'ANTY – DE BRINANT – DELPY – FALCUCCI – FARCY FURCY DE LAVAUT – GALIEN-LALOUÉ – GARIN – GARRIDO GÉRARD – GIRARD – GUIRAND DE SCÉVOLA – HAVARD HERST – HILAIRE – ICART – JACQUIER – JANIN – JANSEM JARKI – JOUAS – KVAPIL – LELONG – LOCKMAN – LUCE MANAGO – MANCINI – MANOLI – MÉHEUT – MENTOR NOEL – PETROV – PLANCHAIS – RENÉ – RIVIÈRE – SIEFFERT SIMON – SIMONIN – SPAHN – SPITZER – TESSIER – VALETTE VAN VELDE – VEN – ZIER...



PLANCHAIS Edouard,
Saint Martin de Vésubie,
les Trois Ponts,
HST SBG, 55x46 cm.



MÉHEUT Mathurin,
Sous-bois,
peinture sur papier,
MBG, 41,5x31 cm.