



RENNES
ENCHÈRES

LUNDI 16
NOVEMBRE 2020/14h30



INDEX

ANDRÉ ALBERT, 1869-1954	51
ARTHUR-MIDY, 1887-1944	29
BABOULÈNE EUGÈNE, 1901-1994	81
BALINT ENDRE, 1914-1986	102 à 108
BARNOIN HENRI, 1882-1940	27, 28
BOTTON JEAN DE, 1898-1978	82
BOUDIN EUGÈNE, ENTOURAGE DE.....	2
BRAYER YVES, 1907-1990.....	96, 97
CALES PIERRE, 1870-1961	58, 59
CHAPLIN CHARLES JOSUAH, 1825-1891	12
CLOUARD ALBERT, 1866-1952	42, 43
COUTAUD LUCIEN, 1904-1977	98
D'ESPAGNAT GEORGES, 1870-1950	52, 53
DAUBIGNY KARL, 1846-1886	3
DÉSIRÉ-LUCAS LOUIS MARIE, 1869-1949	31, 32
FANTIN-LATOURE VICTORIA NÉE DUBOURG, 1840-1926	13
FERRANDO AUGUSTIN, 1880-1957.....	109
FLOUTIER LOUIS, 1882-1936.....	60
FORAIN JEAN-LOUIS, 1852-1931	22, 23
GALIEN-LALOUE EUGÈNE, 1854-1941	14, 15
GALL FRANÇOIS, 1912-1987	77
GARIN LOUIS, 1888-1959	33
GIACOMETTI DIEGO, 1902-1985.....	100
GOERG ÉDOUARD, 1893-1969	99
GUDIN THÉODORE, DANS LE GOÛT DE	1
GUETAL LAURENT, 1841-1892.....	5
GUILLAUMIN ARMAND, 1841-1927	62
GUIRAND DE SCÉVOLA LUCIEN VICTOR, 1871-1950.....	61
GUYOT GEORGES LUCIEN, 1885-1973	65 à 67
HERVÉ JULES RENÉ, 1887-1981.....	86 à 94
HUBER LÉON, 1858-1928	8
HUMBLLOT ÉMILE, 1862-1931	11
ICART LOUIS, 1888-1950	63
ISENBART ÉMILE, 1846-1921	71
JOUAS CHARLES, 1866-1942	24
JOUENNE MICHEL, NÉ EN 1933	110
JOUVÉ PAUL, 1878-1973.....	64
KIKOINE MICHEL, 1892-1968	83
KISCHKA ISIS, 1908-1973	84
KVAPIL CHARLES, 1884-1957	74
LA LYRE ADOLPHE, 1848-1933.....	9
LAMBERT-RUCKI JEAN, 1888-1967.....	95
LANTOINE FERNAND, 1876-1956.....	69
LE GROUMELLE Loïc, NÉ EN 1957	125
LE MERDY JEAN, 1928-2015	34
LEMORDANT JEAN-JULIEN, 1878-1968.....	35
LHOTE ANDRÉ, 1885-1962	68
LOISEAU GUSTAVE, 1865-1935	48 à 50
MALFROY HENRY, 1895-1944.....	16
MANOLI PIERRE, 1927-2001	111, 113
MARGOTTON RENÉ, 1915-2009.....	36
MARTIN-SAUVAIGO CHARLES, 1881-1970.....	70
MASSE JEAN EUGÈNE JULIEN, 1856-1950	17
MATHIEU GEORGES, 1921-2012.....	114 à 116
MÉHEUT MATHURIN, 1882-1958.....	37 à 39
MUSLIN JOSEPH, NÉ EN 1911	122
NAIDITCH VLADIMIR, 1903-1980/81.....	73
PASTOUR LOUIS, 1876-1948	75
PELLERIN FRANCIS, 1915-1998	117 à 121
PETIT EUGÈNE, 1839-1886.....	10
PICASSO PABLO, 1881-1973	101
PISSARRO CAMILLE, 1830-1903	54
PLANQUETTE FÉLIX, 1873-1964.....	42
PRIKING FRANZ, 1929-1979.....	85
RAFFAELLI JEAN-FRANÇOIS, 1850-1924	25, 26
RIGAUD JEAN, 1912-1999	40, 41
RIGOLOTT ALBERT, 1862-1932	18
ROCHEGROSSE GEORGES, 1859-1938	19, 20
RUEDOLF JOSEF, MORT EN 1957	75
SEEVAGEN LUCIEN, 1887-1959	44
SHAHDA IBRAHIM, 1929-1991	124
SIMON ÉMILE, 1890-1976.....	45, 46
SMITH FRANCIS, 1881-1961	76
STEINLEN THÉOPHILE ALEXANDRE, 1859-1923	27
TATIN ROBERT, 1902-1983	47
TATTEGRAIN FRANCIS, 1852-1915	7
TAVENRAAT JOHANNES DIT JEAN DE LA BRUYERE, 1809-1881	4
TIMMERMANS LOUIS, 1846-1910.....	21
TIRODE LÉON, 1873-1956	72
TOURNEMINE CHARLES DE, 1812-1872	6
VALTAT LOUIS, 1869-1952.....	57
VENARD CLAUDE, 1913-1999	123
WEMAËRE PIERRE, 1913-2010	79, 80
YATES CULLEN, 1866-1945	56

LUNDI 16
NOVEMBRE
2020/14h30

EXPOSITIONS SUR RENDEZ-VOUS

Samedi 14 novembre 10h /13h - 15h-18h

Dimanche 15 novembre 15h / 18h

Lundi 16 novembre 9h / 11h

EXPOSITION À PARIS DES ŒUVRES PRINCIPALES

Sur rendez-vous chez l'expert jusqu'au 6 novembre

Carole JEZEQUEL Commissaire-priseur

**TABLEAUX &
SCULPTURES**
du XIXe au XXIe siècle

Michel et Raphaël MAKET

*Membres du Syndicat Français des Experts Professionnels
en Œuvres d'Art et Objets de Collection*

17 avenue de Messine – 75008 PARIS

Tel. +33 (0) 1 42 25 89 33

info@maket-expert.com – www.maket-expert.com



Toutes les photos sur : www.rennesencheres.com



3



5

DANS LE GOÛT DE THÉODORE GUDIN

- 1 *SCÈNES DE PORT*
deux huile sur toiles formant pendants dont une rentoilée (usures et restaurations importantes), portent des inscriptions apocryphes en bas à gauche 27x40,5 cm chaque. **1000 € / 1500 €**

ENTOURAGE DE EUGÈNE BOUDIN

- 2 *PAYSAGE*
huile sur papier maroufflé sur toile, non signé, porte une étiquette lacunaire et insolée au dos "Petit paysage de B..." 16x22 cm. **400 € / 700 €**

KARL DAUBIGNY

- 3 *COUPLE DE PROMENEURS DANS UNE ALLÉE FORESTIÈRE*
huile sur panneau (petit accident), signé en bas à gauche 47,5x28 cm. **1500 € / 2500 €**

**JOHANNES TAVENRAAT
DIT JEAN DE LA BRUYERE**

- 4 *PAYSAGE HOLLANDAIS*
huile sur panneau, signé en bas au centre 15,5x24 cm. **800 € / 1500 €**

LAURENT GUETAL

- 5 *MOUTONS DANS UN PAYSAGE, 1884*
huile sur toile rentoilée (restaurations anciennes), signée et datée en bas à droite 54x81 cm. **800 € / 1400 €**

CHARLES DE TOURNEMINE

- 6 *PAYSANS EN BORD DE RIVAGE*
huile sur panneau (légères usures et petits repiquages anciens), signé en bas à droite 20x32 cm. **700 € / 1200 €**

FRANCIS TATTEGRAIN

- 7 *LOUIS XIV VISITANT LE CHAMP DE BATAILLE DES DUNES*
esquisse à l'huile sur panneau (usures et restaurations), inscription rechargée en bas à droite : F TATTEGRAIN 22x49,5 cm. **800 € / 1200 €**

HISTORIQUE

PROBABLEMENT UNE PREMIÈRE PENSÉE DU MAÎTRE POUR SON TABLEAU DE SALON : LOUIS XIV AUX DUNES, VERS 1889 (CF. INSCRIPTION AU DOS). EN RAPPORT AVEC LE TABLEAU CONSERVÉ AU MUSÉE DES BEAUX ARTS DE DUNKERQUE AUJOURD'HUI DISPARU.

LÉON HUBER

- 8 *CHATON À LA MARGUERITE*
huile sur toile (petits manques et traces de craquelures), signée en bas à droite, carte de visite de l'artiste au dos 27x22 cm. **250 € / 400 €**

JEAN REMOND

- 9 *INONDATIONS DE PARIS, L'ESTACADE, FÉVRIER 1910*
huile sur toile (quelques manques), signée, titrée et datée en bas à gauche 73x100 cm. **700 € / 1 200 €**

ÉMILE HUMBLLOT

- 11 *RUES DE VILLAGES, 1895 ET MÂLAIN 1905*
deux huile sur toiles formant pendants (traces de craquelures, petites restaurations et infime trou), une encadrée, une signée et datée en bas à droite, l'autre signée en bas à droite, datée et située Mâlain en bas à gauche avec envoi. 45x59,5 cm. **500 € / 800 €**

CHARLES JOSUAH CHAPLIN

- 12 *LE SOMMEIL DU BÉBÉ, JUILLET 1865*
huile sur toile de format ovale, signée et datée en bas à droite 31x23 cm. **700 € / 1200 €**



13

VICTORIA FANTIN-LATOURE, NÉE DUBOURG

- 13 *BOUQUET VIOLET, ROSE ET BLANC*
huile sur toile, signée et datée en haut à gauche : V. Dubourg 88
46,5x39 cm. **8000 € / 14000 €**

Victoria Dubourg née à Paris en 1840, rencontre Henri Fantin-Latour au Louvre en 1869 alors que les deux jeunes artistes copient les tableaux des grands maîtres anciens. Édouard Manet, dont elle fait la connaissance en 1860, sera témoin à leur mariage en 1876. Le portrait qu'Edgar Degas réalise d'elle vers 1868 est assez proche de celui qu'il fit vers 1884 de Mary Cassatt.

Victoria Dubourg expose aux Salons à partir de 1869 ainsi qu'à la Royal Academy de Londres, dont elle est membre, de 1882 à 1896. Elle participe également aux peintures florales de son époux tout en continuant à peindre ses propres œuvres. Dès 1904, date de la mort d'Henri Fantin-Latour, elle se consacre exclusivement à l'organisation d'une grande rétrospective et à l'élaboration du catalogue général de l'œuvre de son mari. Victoria Dubourg meurt en 1926.

La nature morte est son sujet de prédilection : elle attache une grande importance aux fleurs qui, souvent privées de vase, jaillissent du tableau.

Ses fleurs juste cueillies, Victoria Dubourg les représente comme elles sont, sans apprêt, sans arrangement, naturelles : «Les fleurs semblent respirer sur la toile». (Art Digest, oct. 1935)

- 14 **EUGÈNE GALIEN-LALOUÉ**
BORD DE RIVIÈRE AUX PÉNICHES 1907
 huile sur toile (marques de châssis et fin réseau de craquelures), signée et datée en bas à droite de son pseudonyme LIEVIN
 46x65 cm. **800 € / 1500 €**
- 15 *NAVIRES À QUAI*
 huile sur panneau (traces d'usures), signé en bas à gauche de son pseudonyme L. Dupuy
 18x36 cm. **500 € / 800 €**
- 16 **HENRY MALFROY**
VENISE, LES JARDINS FRANÇAIS
 huile sur toile (usures, salissures, chancis, petites restaurations), signée en bas à droite
 55x46 cm. **600 € / 800 €**
- 17 **JEAN EUGÈNE JULIEN MASSE**
LA MARNE PRÈS DE MEAUX
 huile sur toile, signée en bas à gauche
 38x46 cm. **700 € / 1200 €**
- 18 **ALBERT RIGOLOT**
COUCHER DE SOLEIL SUR L'ÉTANG
 huile sur toile (très fines marques de châssis vers le centre), signée en bas à gauche
 46,5x65 cm. **800 € / 1500 €**
- 19 **GEORGES ROCHEGROSSE**
*L'ARTISTE ET SON ÉPOUSE MARIE À EL BIAR :
 DES LETTRES DE FRANCE*
 huile sur panneau, non signé, annoté au dos : G. Rochegrosse, son jardin, sa maison, Des Lettres de France
 24x35 cm. **800 € / 1400 €**

PROVENANCE
Vente du fonds d'atelier Georges Antoine Rochegrosse, Toulouse le 11 avril 2018 lot 85.
- 20 *VUE PANORAMIQUE D'ALGER DEPUIS LES COTEAUX,
 CHEMIN DE LAÏN LA BOUDJA*
 huile sur toile marouflée sur panneau, non signée, annoté au dos
 24,5x39,5 cm. **500 € / 800 €**

PROVENANCE
Vente du fonds d'atelier Georges Antoine Rochegrosse, Toulouse le 11 avril 2018 lot 86.
- 21 **LOUIS TIMMERMANS**
CLAIR DE LUNE SUR LE PORT
 huile sur panneau, signé en bas à droite
 46x37,5 cm. **1000 € / 1500 €**
- 22 **JEAN-LOUIS FORAIN**
CROQUIS DE PERSONNAGES
 plume et lavis d'encre noire (taches et manques sur le côté droit, salissures et traces de plis), annoté en haut à gauche : forain et annoté en bas à droite avec la signature de Lucien Descaves "croquis de Forain à moi donné par J.K. Huysmans"
 30x20 cm. **200 € / 300 €**

ANCIENNE PROVENANCE
Joris-Karl Huysmans, puis Lucien Descaves
- 23 *PORTRAIT DE HUYSMANS*
 héliogravure sur papier beige (salissures et insolation), signée en bas à droite dans la marge, dans la planche "à mon ami Huysmans Forain"
 20x15,5 cm (feuille : 42x30 cm). **100 € / 180 €**

HISTORIQUE
Cette gravure fait la couverture du livre de Lucien Descaves "Les dernières années de J.K. Huysmans", Édition Albin Michel, 1941. L'original de ce portrait au pastel de 1878 est conservé au musée d'Orsay.

ANCIENNE PROVENANCE
Lucien Descaves
- 24 **CHARLES JOUAS**
PORTRAIT DE HUYSMANS DANS UN ARC GOTHIQUE
 eau-forte (rousseurs), signée en bas à droite avec envoi "à Lucien Descaves en souvenir de notre ami J.K. Huysmans"
 23x15 cm (marges non visibles). **50 € / 80 €**

ANCIENNE PROVENANCE
Lucien Descaves
- 25 **JEAN-FRANÇOIS RAFFAELLI,**
LA GARE DU CHAMPS-DE-MARS, 1909-1911
 pointe sèche et eau-forte en couleurs (insolation), signée en bas à droite et annotée n°33
 20,5x13,5 cm (marges non visibles). **120 € / 200 €**

ANCIENNE PROVENANCE
Probablement Joris-Karl Huysmans, puis Lucien Descaves (Delteil 90 ii/ii)



22

JEAN-FRANÇOIS RAFFAELLI

26

CHEVAL, CHIENS ET PERSONNAGES SOUS LA NEIGE, (18)79
peinture sur papier marouflé sur carton, signé et daté en bas à gauche,
18,5x24,5 cm.

8000 € / 15000 €*ANCIENNE PROVENANCE**Joris-Karl Huysmans, puis Lucien Descaves*

Né en 1850, Jean-François Raffaëlli suit les cours de l'École des Beaux-Arts tout en gagnant sa vie en tant qu'acteur et choriste. En 1880, il illustre avec Jean-Louis Forain le recueil *Les Croquis Parisiens* de Huysmans et exposera au Salon des Artistes français à partir de 1881. En 1889, il reçoit la médaille d'or à l'Exposition Universelle et en 1899 il présente ses gravures chez Paul Durand-Ruel à New York. Il fonde la Société de la gravure originale en couleurs en 1904 et organise un salon annuel à la galerie Georges Petit jusqu'à sa mort en 1924.

Peintre, graveur et sculpteur, Raffaëlli est un naturaliste dont Félix Fénéon dit qu'il est l'inventeur du paysage de la zone. Portraits types des gens du peuple, chiffonniers, terrassiers, petits bourgeois des banlieues ouvrières sont ses sujets de prédilection qui ont fait son succès, mais qu'il délaissera plus tard pour des représentations plus bourgeoises.



27 **HENRI BARNOIN**
PÊCHEURS ET VOILIERS AUX FILETS BLEUS
 pastel sur papier beige, signé en bas à droite
 45x54 cm. **1500 € / 2000 €**



28 **HENRI BARNOIN**
RETOUR DE PÊCHE AUX VOILES ORANGE
 pastel (piqûres et traces d'humidité), signé en bas à droite
 45x54 cm. **1500 € / 2000 €**

29 **ARTHUR-MIDY**
LES LAVANDIÈRES
 huile sur panneau, signé en bas à gauche
 41x57 cm. **400 € / 700 €**

31 **LOUIS MARIE DÉSIRÉ-LUCAS**
RUE ANIMÉE
 huile sur toile, signée en bas à gauche
 46x38 cm. **1200 € / 1800 €**

32 **LOUIS MARIE DÉSIRÉ-LUCAS**
LA BAIE DE DOUARNENEZ
 huile sur toile (craquelures), signée en bas à gauche
 46x54 cm. **1000 € / 1500 €**

33 **LOUIS GARIN**
LE PALAIS DE JUSTICE ET L'HÔTEL DE VILLE DE RENNES
 importante huile sur isorel (frottements, salissures et accidents sur les bords), signé en bas à droite
 186x125 cm. **700 € / 1200 €**

34 **JEAN LE MERDY**
BROUETTE ET CASIERS DE PÊCHEURS, 1961
 gouache, signée et datée en bas à droite
 48x63 cm. **800 € / 1400 €**

35 **JEAN-JULIEN LEMORDANT**
LA TABLE DU PEINTRE À LA PALETTE, 1895
 huile sur carton (traces de craquelures et petits accidents sur les bords), signé et daté en bas à droite
 42x52,5 cm. **400 € / 700 €**

36 **RENÉ MARGOTTON**
LES DEUX BARQUES À CANCALE
 huile sur toile, signée en bas à gauche, titrée sur le châssis
 46x55 cm. **100 € / 200 €**

37 **MATHURIN MÉHEUT**
LE PETIT BAL
 dessin au crayon noir et rehauts de crayon rouge, monogramme vers la droite, annoté au dos du montage : cachet du Musée de Lamballe, cachet du partage
 26,5x17,5 cm. **500 € / 800 €**

38 **MATHURIN MÉHEUT**
LE PÉLICAN
 crayon noir et rehauts de gouache blanche sur papier quadrillé (traces de plis et salissures), cachet du monogramme en bas à droite, annoté "8 Gand" en haut à droite
 19x14,5 cm. **400 € / 700 €**

39 **MATHURIN MÉHEUT**
CORDYLINE
 crayon noir sur papier beige (salissures et traces de plis), monogramme en bas à droite
 31x46 cm. **300 € / 500 €**

40 **JEAN RIGAUD**
LES CHARDONS, 1956
 huile sur toile, signée et datée en bas à gauche, contresignée et titrée au dos
 81x100 cm. **600 € / 1 000 €**

41 **JEAN RIGAUD**
SAUZON, LE PORT, 1950
 huile sur toile (légère trace de châssis), signée et située en bas à gauche, contresignée et située au dos
 46x55 cm. **500 € / 800 €**



42



43

42

ALBERT CLOUARD

LE PONT DE PLOUMANACH

huile sur carton, cachet de la signature en bas à gauche
43x54 cm.

5000 € / 8000 €

BIBLIOGRAPHIE

Bruno Belleil, *Albert Clouard les derniers feux du symbolisme en Bretagne*, 1992, décrit et reproduit en couleurs p. 68

VENTE

Atelier d'Albert Clouard, première vente, Mes Gallais, Livinec, Pincemin, Gauducheau, 9 décembre 1990, lot n°27, reproduit en couleurs

43

ALBERT CLOUARD

LE DÉPART DE LA MARIÉE

huile sur carton, cachet de la signature en bas à droite
41x54 cm.

4000 € / 7000 €

BIBLIOGRAPHIE

Bruno Belleil, *Albert Clouard les derniers feux du symbolisme en Bretagne*, 1992, décrit et reproduit en couleurs p. 64

VENTE

Atelier d'Albert Clouard, première vente, Mes Gallais, Livinec, Pincemin, Gauducheau, 9 décembre 1990, lot n°68, reproduit en noir et blanc



44

LUCIEN SEEVAGEN

44 *BRÉHAT, LA CORDERIE*
huile sur toile (petites griffures), signée en bas à droite,
située sur le châssis
54x73 cm.

900 € / 1500 €

ÉMILE SIMON

46 *LE HAMEAU DANS LES DUNES, GUICLAN, FINISTÈRE*
huile sur toile, signée en bas à gauche, titrée au dos sur
une étiquette
50x61 cm.

800 € / 1400 €

ÉMILE SIMON

45 *LA SŒUR BLANCHE*
huile sur toile, signée en bas à droite, titrée au dos du
châssis sur une étiquette
46x55 cm.

500 € / 800 €

ROBERT TATIN

47 *VUE DU PORT DE DINAN, 1952*
huile sur toile, signée et datée en bas à droite, contresignée
et datée au dos avec envoi
54x65 cm.

700 € / 1200 €



47



GUSTAVE LOISEAU

Né à Paris en 1865, Gustave Loiseau s'installe à Montmartre. À partir de 1890 il se rend tous les étés à Pont-Aven, il y rencontre Paul Gauguin dont il écoute les conseils sans se départir de son propre style : "C'est mon instinct seul qui me guide et je suis fier de ne ressembler à personne."

En 1895, sur les conseils de Renoir et Monet, Loiseau expose ses toiles chez Durand-Ruel qui le prend sous contrat et présentera ses œuvres à Paris et New York à partir de 1901.

En 1936, un an après sa mort, le Salon des Indépendants lui consacre une grande rétrospective.

L'artiste a une prédilection pour les paysages. Selon Thiébaud-Sissons, ses dessins sont "aussi solides et consistants, aussi fermement établis que ceux des paysages de Cézanne". Sur les toiles de Gustave Loiseau, la matière vibre et donne une illusion de mouvement.

48 MORET-SUR-LOING, 1933

huile sur toile, signée en bas à gauche, signée au dos, inscription au dos du châssis: Moret sur Loing Loiseau 1933, sur une étiquette: 20047 et le titre, et un n°19911 en noir sur le châssis
61x73 cm.

30000 € / 45000 €

PROVENANCE :

Monsieur Sylvain Gobin, employé de la galerie Durand-Ruel à Paris (n° de dépôt D 20047 et de photographie 19911). Resté dans la famille depuis. Collection particulière, France.

49 PORT MARLY, 13 FÉVRIER 1911

dessin aux crayons de couleurs sur papier beige, au verso Escalier et clocher, crayon noir, annoté : je suis derrière la maison, cachet ATELIER LOISEAU en bas à droite, situé et daté vers le haut
19,5x25 cm.

300 € / 500 €

50 LA GOÉLETTE DEBORA, FÉCAMP, 26 JUIN 1914

dessin au crayon noir, cachet ATELIER LOISEAU en bas à gauche, titré, situé et daté en bas à gauche
17,5x22,5 cm.

200 € / 300 €



52



53

ALBERT ANDRÉ

- 51 *PARTERRE FLEURI*
 huile sur toile marouflée sur panneau, porte le cachet
 signature au dos du panneau de doublage
 11x20,5 cm. **600 € / 1000 €**

GEORGES D'ESPAGNAT

- 52 *BOUQUET DE TULIPES*
 huile sur toile (légères usures), monogramme en bas à
 gauche
 55x46 cm. **2000 € / 3000 €**
- 53 *VOILES À QUAI*
 aquarelle, monogramme en bas à droite
 22x29 cm. **400 € / 700 €**



CAMILLE PISSARRO

54 FOIRE DE LA SAINT-MARTIN, PONTOISE, LA MARCHANDE DE MARRONS
aquarelle, non signée, située en bas à droite
25,2x17,7 cm.

20000 € / 30000 €

HISTORIQUE :

Cette aquarelle a été déposée à la galerie Durand-Ruel le 23 avril 1965 par Madame Gobin (n° de dépôt 20143), veuve de Monsieur Sylvain Gobin employé de la galerie Durand-Ruel à Paris. C'est à l'occasion de ce dépôt que l'œuvre a été photographiée et enregistrée dans les Archives Durand-Ruel sous le numéro 19885. L'aquarelle lui a été rendue le 25 mars 1966.

ŒUVRES EN RAPPORT :

La marchande de marrons, foire de la Saint-Martin, Pontoise, 1881, gouache, Pissarro et Venturi n°1348.

La marchande de marrons, 1881, pointe-sèche, Delteil 15.

Né en 1830 dans les Antilles danoises, Camille Pissarro est considéré comme l'un des pères de l'Impressionnisme.

Après avoir voyagé et travaillé dans l'entreprise familiale, il s'installe à Paris en 1855 et rencontre Monet, Guillaumin et Cézanne dont il dit en 1880 : « Il a subi mon influence à Pontoise et moi la sienne ». En 1874, il participe à la première exposition des peintres impressionnistes chez Nadar à Paris.

Pissarro peint aussi avec Gauguin à Pontoise en 1879 et collabore avec Degas dans le domaine de la gravure à partir de 1881.

Grâce à un prêt de Claude Monet en 1884, Pissarro achète une maison à Éragry-sur-Epte dans l'Oise, où il meurt en 1903.

Pissarro apporte une grande attention au dessin, étape essentielle à la composition de ses futurs tableaux. Ses études en plein air, à l'aquarelle ou à la gouache n'enlèvent rien à la spontanéité de ses œuvres.

La foire Saint-Martin de Pontoise, événement majeur de cette ville, se déroule le 11 novembre de chaque année depuis 1170. Les forains, les marchands, les camelots et les bestiaux s'y donnent rendez-vous.



57

CULLEN YATES

56 *PRAIRIE AUX ARBRES*
huile sur toile (usures), signée en bas à gauche, au dos du cadre : "Yattes shadow box"
40,5x50,5 cm. **500 € / 800 €**

Louis VALTAT

57 *ASSIETTE DE PÊCHES, CIRCA 1939*
huile sur carton, signé en bas à droite
16x21,5 cm. **4000 € / 7000 €**
Un avis d'inclusion aux Archives de l'Association des Amis de Louis Valtat sera remis à l'acquéreur.

PIERRE CALES

58 *LA VALLÉE DE GRESIVAUDAN, 5-5-71*
huile sur papier marouflé sur carton (bulles de marouflage),
signé en bas à droite
30x49,5 cm. **400 € / 600 €**

PIERRE CALES

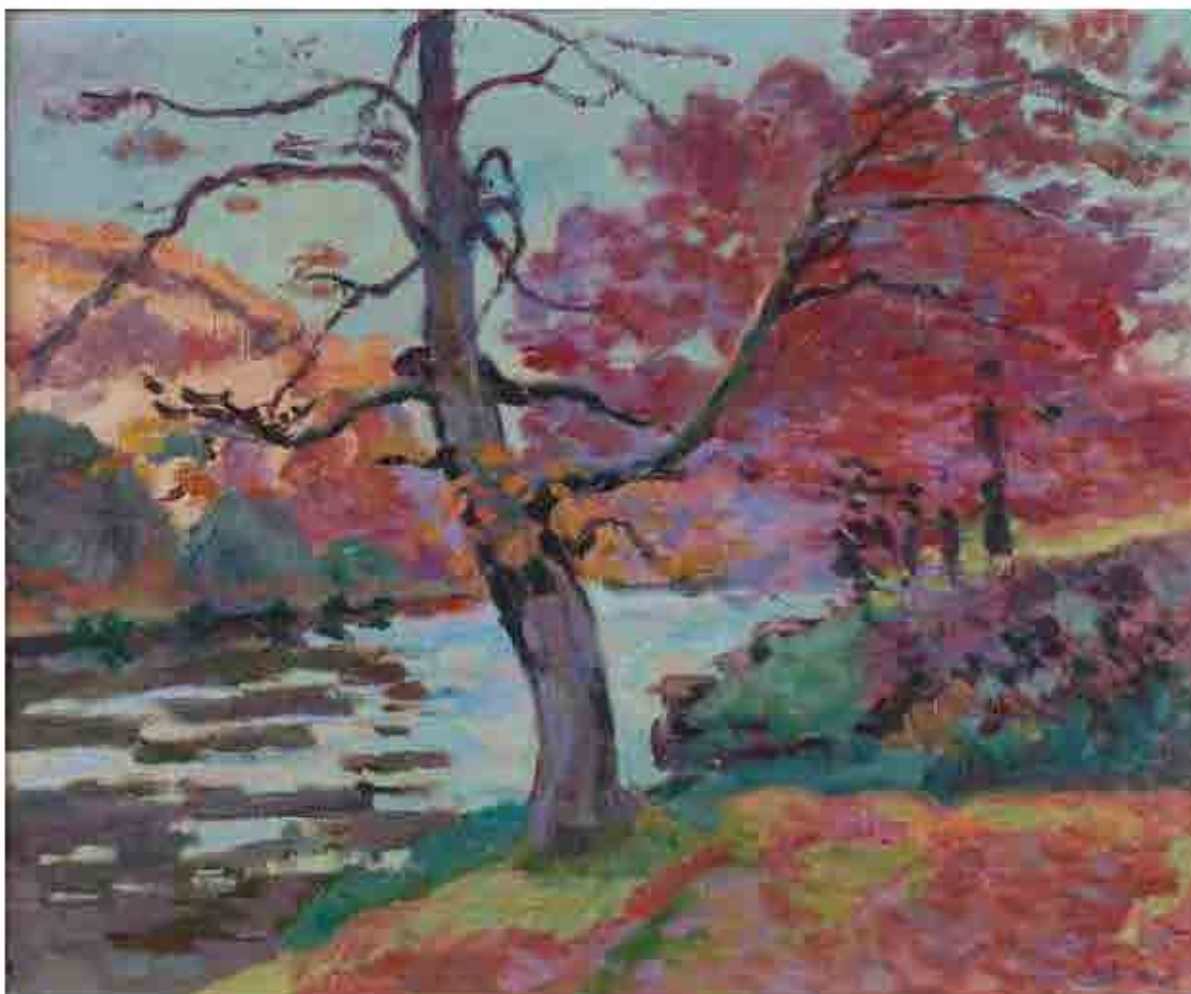
59 *PLACE DE L'ÉGLISE DE TENCIN SOUS LA NEIGE*
huile sur papier marouflé sur carton, signature peu lisible en
bas à droite
42x76 cm. **400 € / 600 €**

Louis FLOUTIER

60 *COUPLE ET ATTELAGE, PAYS BASQUE*
pochoir à la gouache sur fond gravé en noir sur papier gris
(rousseurs), signé en bas à droite dans la planche
23x61 cm. **300 € / 500 €**

LUCIEN VICTOR GUIRAND DE SCÉVOLA

61 *VASE DE FLEURS*
pastel, signé en bas à gauche, cachet de la galerie
Borghèse à Paris au dos du montage
45x36,5 cm. **400 € / 700 €**



ARMAND GUILLAUMIN

62 *LA ROCHE DE L'ÉCHO, CROZANT, CIRCA 1905*
huile sur toile, signée en bas à droite, titrée, datée et annotée
au dos : "25 8 bre soir (tard)" au dessus d'une autre annotation
erronée.
50x61 cm. **20000 € / 30000 €**

Un certificat du Comité Guillaumin sera remis à l'acquéreur.

Armand Guillaumin, né en 1841, fut un des plus jeune peintre du mouvement impressionniste. Autodidacte courageux et passionné, il rencontre Pissarro et Cézanne lors des cours du soir de l'Académie Suisse. Fidèle au groupe, il participera à presque toutes les expositions impressionnistes entre 1874 et 1886. Après leur dissolution, Guillaumin sera soutenu par le marchand Portier et Théo Van Gogh. Il gagne en 1891 à la loterie du Crédit Foncier deux sommes de 100.000 et 500.000 francs. Cette fortune lui permet de prendre sa retraite anticipée d'employé afin de se consacrer à la peinture.

Il découvre la Creuse en 1893 et tombe amoureux de la région qu'il peindra fidèlement. Caractère indépendant, Armand Guillaumin développe une vision artistique personnelle intimement liée à l'impressionnisme. Ce style propre lui confère un franc succès de son vivant et permet au spectateur de reconnaître ses œuvres au premier coup d'œil.



Louis ICART

63

DÉJEUNER AU JARDIN

huile sur toile (restaurations importantes, traces de craquelures et bordures refaites), signée en bas à droite, titrée au dos et annotée XI 67
38x46 cm.

2000 € / 3000 €



PAUL JOUVE

64

OURS BRUN, ANVERS, CIRCA 1910

crayon gras sur papier Japon (insolation et rousseurs), signé et situé à la sanguine en bas à droite
49x35 cm.

1500 € / 2500 €

Nous remercions Monsieur Dominique Suisse de nous avoir aimablement confirmé l'authenticité de cette œuvre.

GEORGES LUCIEN GUYOT

65

NU FÉMININ AU FAUTEUIL

sanguine, crayon noir et estompe (légère trace de pli et petits frottements), signé en bas à droite
46,5x59 cm.

250 € / 350 €

66

CHEVAL À L'ÉCURIE, LANDRELLE 1924 ET ÉTUDE DE FONTAINE

dessin à la mine de plomb (rousseurs et insolation), signé, situé et daté en bas à gauche
23,5x30,5 cm.

150 € / 250 €

67

OURS BRUN ASSIS

fusain (traces de frottements et traits de repérage), signé en bas à gauche au stylo bille bleu insolé en brun
22x23,5 cm.

400 € / 600 €

64



ANDRÉ LHOTE

68

Portrait pour le modèle exotique, circa 1935

pastel sur papier brun (petits accidents), signé en bas à gauche
65x50 cm.

5000 € / 8000 €

Nous remercions Madame Bermann-Martin de nous avoir confirmé l'authenticité de cette œuvre et communiqué cette photographie d'archive de l'atelier avec le modèle exotique.





76

CHARLES MARTIN-SAUAIGO

70 *REFLETS SUR L'ALLIER*
huile sur toile, signée en bas à droite, située sur le châssis
55x46 cm. **400 € / 700 €**

ÉMILE ISENBART

71 *PRINTEMPS SUR LE DOUBS, ENVIRONS DE BESANÇON*
huile sur toile, signée en bas à droite
48x65 cm. **1000 € / 1500 €**

LÉON TIRODE

72 *ENVIRONS DU DOUBS EN AUTOMNE*
huile sur toile, signée en bas à gauche
50x65 cm. **180 € / 300 €**

VLADIMIR NAIDITCH

73 *PIRIAC SUR MER*
huile sur toile, signée en bas à droite, contresignée et située
au dos
55x38 cm. **400 € / 700 €**

CHARLES KVAPIL

74 *BOUQUET ET POMMES, 1924*
huile sur toile marouflée sur panneau (craquelures,
quelques manques et petits clous de fixation), signée et
datée en bas à droite
143x72,5 cm. **1500 € / 2500 €**

JOSEF RUEDOLF

75 *GARÇON EN PRIÈRE*
aquarelle, signée en bas à droite
36x27 cm. **500 € / 800 €**

FRANCIS SMITH

76 *VENDANGES, VAUCLUSE*
huile sur toile, signée en bas à gauche, située et titrée au
dos, étiquette sur le châssis : LES AMIS DE FRANCIS
SMITH avec le titre et un n°217H ... RÉPERTOIRE
GÉNÉRAL DES ŒUVRES
46x55 cm. **2500 € / 4500 €**

FRANÇOIS GALL

77 *FILLETTES À LA POUPÉE*
huile sur panneau, signé en bas à gauche
27x35,5 cm. **600 € / 1000 €**



74



PIERRE WEMAËRE

- 79 *LA TÊTE BLONDE À LA FENÊTRE, 1937*
 huile sur toile (restaurations anciennes, craquelures et petites usures), signée et datée en bas à droite, titrée au dos, annotations sur le châssis : collection Mme GW Bachelet, au dos de la toile : A.58
 126x102 cm. **4000 € / 7000 €**

- 80 *BRANCHES FLEURIES DANS UN VASE, 1935*
 huile sur panneau (salissures, accidents sur les bords et aux angles, traces d'humidité, fin réseau de craquelures, marques de châssis et restaurations), signature et date en bas à droite rechargées
 95,5x87 cm. **800 € / 1500 €**

EUGÈNE BABOULÈNE

- 81 *NATURE MORTE AU MELON ET CORBEILLE*
 huile sur toile, signée en bas à droite, contresignée au dos avec un n°566 sur le châssis
 73x92 cm. **1500 € / 2500 €**

JEAN DE BOTTON

- 82 *RYTHME DE FLEURS ET FRUITS, 1970*
 huile sur toile, signée et datée en bas à gauche, contresignée, titrée et datée au dos avec un n°1357 en rouge
 46x60,5 cm. **1200 € / 2000 €**





92

MICHEL KIKOINE

- 83 *BARQUES DE PÊCHEURS À SANARY SUR MER*
huile sur papier marouflé sur toile, signé en bas à gauche et
situé au dos
29,5x37,5 cm. **800 € / 1400 €**

ISIS KISCHKA

- 84 *BOUQUET DE ROSES AU FOND VERT*
huile sur papier marouflé sur toile, signé en bas à droite et
titré au dos
46x38 cm. **100 € / 200 €**

FRANZ PRIKING

- 85 *COMPOTIER ET LAMPE À HUILE*
huile sur toile, signée en haut à droite
46x55 cm. **600 € / 1000 €**

JULES RENÉ HERVÉ

- 86 *LES BICHES DANS LA FORÊT*
huile sur toile, signée en bas à gauche
65x81 cm. **1000 € / 1800 €**

- 87 *BOUQUINISTES SUR LES QUAIS DE SEINE*
huile sur toile, signée en bas à droite
38x46 cm. **800 € / 1500 €**

- 88 *DEVANT LA CHEMINÉE*
huile sur toile, signée en bas à droite
27x22 cm. **400 € / 700 €**

- 89 *LA SORTIE DE LA MESSE*
huile sur toile (restaurations), signée en bas à gauche
38x46 cm. **800 € / 1500 €**

- 90 *LEÇON DE PIANO*
huile sur toile, signée en bas à droite
33x41 cm. **700 € / 1200 €**

- 91 *SORTIE À NEUILLY-SUR-SEINE*
huile sur toile, signée en bas à gauche
38x46 cm. **800 € / 1500 €**



87

JULES RENÉ HERVÉ

- 92 *BASSIN DU JARDIN DES TUILERIES*
huile sur toile, signée en bas à gauche
22x27 cm. **500 € / 800 €**

- 93 *LES ENFANTS JOUANT SUR LE PETIT PONT*
huile sur toile, signée en bas à gauche
46x55 cm. **1400 € / 2200 €**

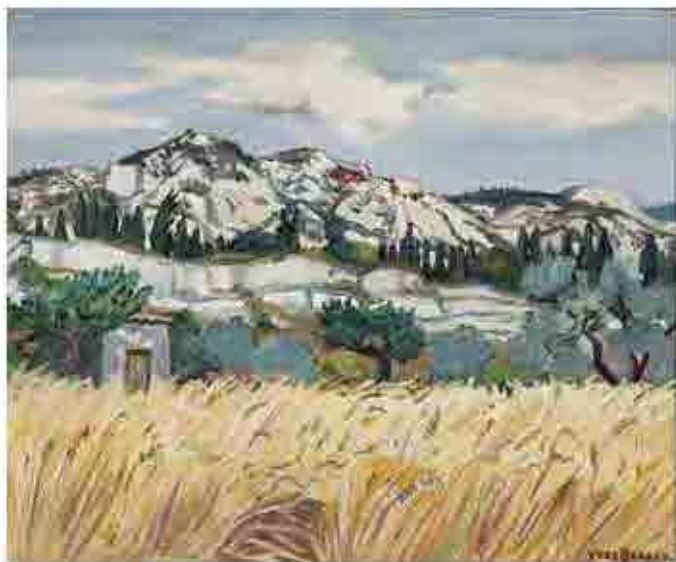
- 94 *LA CUEILLETTE DES FLEURS*
huile sur toile, signée en bas à gauche
27x22 cm. **500 € / 800 €**

JEAN LAMBERT-RUCKI

- 95 *CHRIST EN CROIX*
bronze à patine brune (frottements) monté sur une croix en
bois, signé sur le côté
Christ : 25,5x25 cm Croix : 40x29,5 cm. **300 € / 500 €**



93



96

YVES BRAYER

96 *CHAMP DE BLÉ AUX ALPILLES*, 1983
 huile sur toile, signée en bas à droite
 38x46 cm. **2000 € / 3000 €**

BIBLIOGRAPHIE

L. Harambourg, H. Brayer, O. et C. Brayer, Yves Brayer, catalogue raisonné de l'œuvre peint, Tome 2, 1961-1989, La Bibliothèques des Arts, 2008, décrit et reproduit sous le n°4056, p. 338

97 *MONASTÈRE DANS LE PÉLOPONÈSE*, 1975
 huile sur toile, signée en bas à gauche
 50x65 cm. **3000 € / 4000 €**

BIBLIOGRAPHIE

L. Harambourg, H. Brayer, O. et C. Brayer, Yves Brayer, catalogue raisonné de l'œuvre peint, Tome 2, 1961-1989, La Bibliothèques des Arts, 2008, décrit et reproduit sous le n°3480, p. 240



97

LUCIEN COUTAUD

98 *TOURNOI DE CHEVALIERS*
 gouache, signée en bas à gauche
 32x25,5 cm. **300 € / 500 €**

ÉDOUARD GOERG

99 *LE BON ACCUEIL*, 1925
 huile sur toile (quelques restaurations), signée en bas à gauche, contresignée, datée et titrée au dos
 92x73 cm. **1000 € / 1500 €**



99



DIEGO GIACOMETTI

100

HIBOU

bronze à patine brune nuancée, non signé
Ht. : 10,5 cm + socle indépendant.

25000 € / 40000 €

Le socle de présentation en bronze à été réalisé postérieurement.

Une expertise de Monsieur Denis VINCENOT sera remise à l'acquéreur.

HISTORIQUE

Selon une attestation de Monsieur Bruno GIACOMETTI, frère de l'artiste, Monsieur Norbert BAILLEN a acquis cette œuvre directement auprès de Diego GIACOMETTI parmi d'autres. Cette attestation constate aussi son authenticité.

PROVENANCE

Collection particulière, œuvre acquise directement auprès de Monsieur Norbert BAILLEN.

Giovanni Giacometti (peintre, 1868-1933) eut trois fils qui se consacrèrent à l'art : Diego (sculpteur et créateur de meubles, 1902-1985), Alberto (sculpteur et peintre, 1901-1966) et Bruno (architecte, 1907-2012).

Diego rejoint Alberto en 1930, ils partagent « la caverne-atelier » rue Hippolyte-Maindron (Paris XIVe) où chacun travaillera jusqu'à sa mort.

« Diego Giacometti fait naître sous ses doigts un bestiaire naïf, poétique et drôle. Sa maîtrise technique et sa méticulosité lui valent d'être surnommé "L'as des patines" ».

Marion GUYONVARCH (Beaux-Arts, 28 septembre 2018).





102

PABLO PICASSO

- 101 *PROFIL*
 plaque en céramique à décor blanc sur fond noir (usures et accidents), cachet MADOURA PLEIN FEU EMPREINTE ... au dos
 19,5x19 cm. **150 € / 250 €**

ENDRE BALINT

- 102 *VANITÉ*
 huile sur toile (très légers enfoncements), signée sur le châssis
 21x83,5 cm. **3000 € / 5000 €**
- 103 *SANS TITRE*
 huile sur toile (petits frottements), non signée
 38x46 cm. **1500 € / 2500 €**
- 104 *CAVALIER AU CHAR*
 peinture sur panneau, signé et daté en bas à droite, contresigné, daté et situé "1964 Budapest" avec des annotations
 27,5x37,5 cm. **2500 € / 4000 €**

ENDRE BALINT

- 105 *VISAGE*, 22.11.61
 technique mixte, collage de galet peint sur panneau (quelques manques), signé et daté au dos avec envoi "pour Yvonne"
 19,5x32,5 cm. **1500 € / 2500 €**
- 106 *TROIS FIGURES*, 1954
 aquarelle, signée et datée en haut à droite avec envoi "pour Jacqueline (1)962"
 31x18,5 cm. **600 € / 1000 €**
- 107 *LA MAISON BLANCHE*, 1957
 technique mixte, signée et datée en bas à droite
 18x26,5 cm. **700 € / 1200 €**
- 108 *NATIVITÉ*, 1958
 aquarelle et encre de Chine, signée et datée au dos
 10x9 cm. **300 € / 500 €**

AUGUSTIN FERRANDO

- 109 *CAVALIERS ORIENTAUX*
 huile sur papier marouflé sur panneau (manques et bulles de doublage), signé en bas à droite
 58x48,5 cm. **800 € / 1200 €**

MICHEL JOUENNE

- 110 *PLAGE BRETONNE*
 huile sur toile, signée en bas à gauche, titrée au dos
 51x65 cm. **1200 € / 1800 €**



105



104



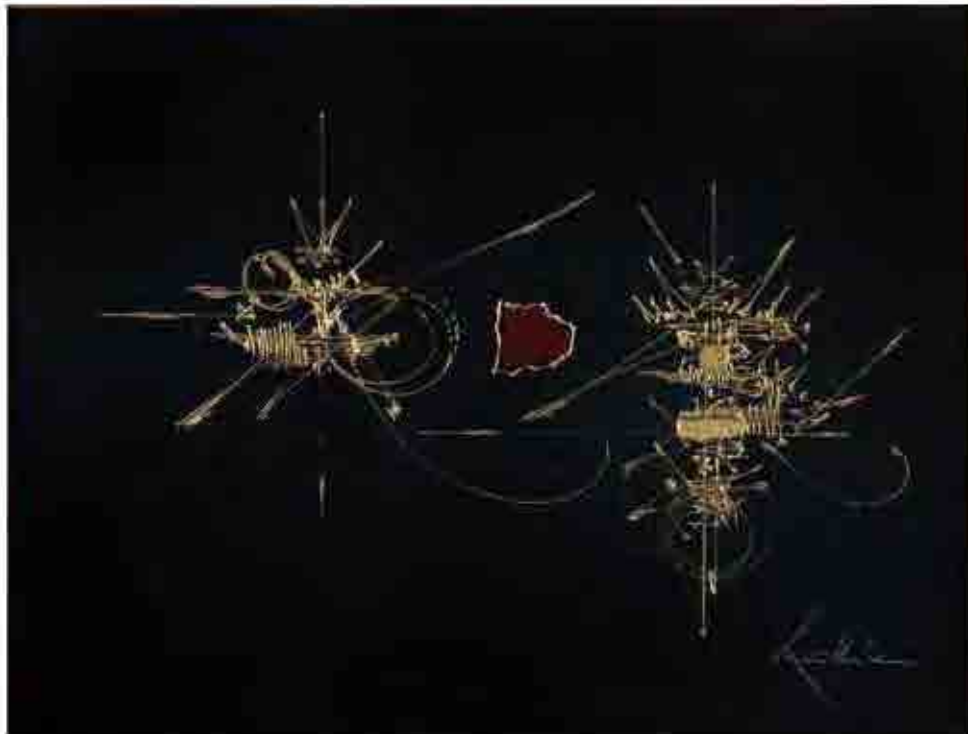
103



113

PIERRE MANOLI

- 111 *DEUX OISEAUX*
 bronze d'applique à suspendre à patine brun foncé (petite griffure à la patine), signé sur une aile
 22x22 cm. **400 € / 700 €**
- 112 *L'ARCHITECTE*
 bronze à patine brun foncé, vers le bas peu lisible :
 MANOLI et en dessous une marque de fondeur avec la date 1993
 Ht. : 16 cm Lg. : 24 cm. **300 € / 500 €**
- 113 *STÈLE DE CHOUETTE*
 sculpture en fer laitonné à patine beige nuancée de brun,
 signé sur la base
 113x67 cm. **10000 € / 15000 €**



115



114

GEORGES MATHIEU

- 114 *GEYSERS NOCTURNES*
 huile sur toile, signée en bas à gauche, titrée sur le châssis et numérotée 353
 au dos, étiquette de l'encadreur Delft MME DELFINO
 81x100 cm. **30000 € / 50000 €**

PROVENANCE
 Collection particulière, France
 Acquis à la galerie Protée rue de Seine à Paris il y a une trentaine d'années

- 115 *CALAO*
 peinture dorée et collage de papier feutre rouge sur papier
 noir, signé en bas à droite, titre et n° 15 au dos du montage
 48,5x63 cm. **10000 € / 15000 €**

PROVENANCE
 Collection particulière, France
 Acquis à la galerie Protée rue de Seine à Paris il y a une trentaine
 d'années, présenté à la FIAC en 1980

- 116 *PARIS, CAPITALE DES ARTS, 1966*
 offset en couleurs, édition BRAUN 1966 avec dessin en
 marge à l'encre noire et rouge, signé avec envoi daté 1966
 feuille : 48x100 cm. **200 € / 400 €**



119

FRANCIS PELLERIN

Georges Folmer invite Francis Pellerin à exposer pour la première fois au Salon des réalités nouvelles en 1960. En 1961, Pellerin favorise l'exposition du Groupe Mesure au Musée des Beaux-Arts de Rennes. Georges Folmer vient de fonder ce « groupe expérimental de recherches plastiques formelles » dont ce sera la principale exposition.

- | | |
|---|---|
| <p>117</p> <p><i>COMPOSITION, 1960</i>
 encre de Chine sur papier, signé et daté en bas à droite
 47,5x60 cm.
 700 € / 1000 €</p> | <p>120</p> <p><i>NU FÉMININ ASSIS</i>
 encre de Chine sur papier beige (infimes rousseurs),
 signé en bas à droite
 54x40 cm.
 400 € / 700 €</p> |
| <p>118</p> <p><i>MONSIEUR JEAN THORAVAL, PROFESSEUR À LA FACULTÉ DE LETTRES DE RENNES, CIRCA 1970-1972</i>
 tête en bronze à patine brune sur un socle en bois naturel,
 signé vers l'arrière
 Haut. : 38 cm + socle.
 500 € / 800 €</p> | <p>121</p> <p><i>NU FÉMININ ASSIS DE TROIS-QUARTS</i>
 encre de Chine et aquarelle sur papier doublé sur kraft
 (petits trous sur le bord haut), signé en bas à gauche
 44x42 cm.
 400 € / 700 €</p> |
| <p>119</p> <p><i>PEINTURE GÉOMÉTRIQUE, FORMES JAUNE ET VIOLETTE, 1961</i>
 huile sur panneau (infime frottement) dans sa bague
 peinte d'origine, signé et daté en haut à droite
 116x75,5 cm.
 6000 € / 8000 €</p> | |



123

122 **JOSEPH MUSLIN**
PAYSAGE AUX CHAMPS JAUNES
 huile sur toile, signée en bas à droite
 54x65 cm. **800 € / 1400 €**

123 **CLAUDE VENARD**
VOILIER AU PORT
 huile sur toile (traces de craquelures), signée en bas à gauche
 46x55 cm. **3500 € / 5000 €**

124 **IBRAHIM SHAHDA**
BOUQUET
 huile sur toile, signée en haut à droite
 73x60 cm. **800 € / 1500 €**

125 **Loïc LE GROUMELLEC**
MÉGALITHE ET MAISON, 2010
 peinture laque sur toile, signée, titrée et datée au dos, avec une étiquette de la Galerie Karsten Greve et de la Galerie Nathalie Clouard
 25,5x20,5 cm. **1200 € / 1500 €**



124



125

CONDITIONS D'ACHAT

Les acquéreurs paieront en sus des enchères les frais et taxes suivants : 27 % TTC

Conformément à la loi, les indications portées au catalogue engagent la responsabilité du Commissaire-priseur et de l'Expert, sous réserve des rectifications annoncées au moment de la vente, et portées au procès-verbal. Une exposition préalable permettant de se rendre compte de l'état des objets, il ne sera admis aucune réclamation une fois l'adjudication prononcée.

Les restaurations d'usage, tel que le marouflage ou rentoilage des peintures, sont considérées comme des mesures conservatoires. Les dimensions et les poids ne sont donnés qu'à titre indicatif.

Les montres, réveils et pendulettes sont vendus en l'état. Aucune garantie n'est faite sur l'état de fonctionnement, ni sur l'état des bracelets.

Les cadrans restaurés ou repeints ne sont pas signalés, l'étanchéité des montres n'est pas garantie, l'expertise exige l'ouverture du boîtier, nécessaire pour l'identification et l'authenticité du mécanisme.

Les pierres précieuses et fines peuvent avoir fait l'objet de traitements destinés à les mettre en valeur. (Ex : huilage des émeraudes, traitement thermique des rubis et des saphirs, blanchissement des perles...). Ces traitements sont traditionnels et admis par le marché international du bijou.

Vu la recrudescence des nouveaux traitements, les pierres présentées pendant la vente sans certificat sont vendues sans garantie quant à un éventuel traitement. Il est précisé que l'origine des pierres et la qualité (couleur et pureté des diamants) reflètent l'opinion du laboratoire qui émet le certificat. Il ne sera admis aucune réclamation si un autre laboratoire émet une opinion différente, et ne saurait engager la responsabilité du commissaire-priseur et de l'expert-priseur et de l'expert.

Le plus offrant et dernier enchérisseur sera l'adjudicataire.

La vente est faite expressément au comptant. En cas de paiement par chèque non certifié, il sera demandé deux pièces d'identité et la délivrance des objets pourra être différée jusqu'à l'encaissement. Les frais et risques du magasinage restent à la charge de l'acheteur.

Pour les professionnels, le N° de TVA intracommunautaire est obligatoire.

ORDRE D'ACHAT

RENNES ENCHÈRES et les experts se chargent d'exécuter les ordres d'achat qui leur sont confiés, en particulier, par les amateurs ne pouvant assister à la vente.

Les ordres d'achat et les demandes de téléphone (pour les téléphones : à partir de 150 euros et valant ordre d'achat à l'estimation basse) ne seront pris en considération que confirmés par écrit et accompagnés d'un relevé d'identité bancaire et de la copie de deux pièces d'identité, reçus au moins 24 heures avant la vente. RENNES ENCHÈRES et les experts ne pourront en aucun cas être tenus pour responsables d'une erreur ou d'un incident concernant les ordres d'achat écrits ou téléphoniques.

VENTE EN LIVE

Pour la plupart de nos ventes, vous pouvez enchérir par Internet en direct au moment même de la vente, sur :

- www.interencheres-live.com, des frais additionnels de 3%HT soit 3.60%TTC seront facturés pour le compte d'Interencheres.

- www.drouotonline.com, des frais additionnels de 1,5%HT soit 1,8%TTC seront facturés pour le compte de drouot digital.

- Les achats sur le Live se font par prélèvement via les coordonnées de votre carte bancaire jusqu'à concurrence de 750 euros, le solde se fera à votre convenance.

REGLEMENT

Le paiement se fait :

- Par Carte bancaire à distance en nous contactant par téléphone au 02.99.31.56.52

- En espèces jusqu'à 1 000 euros pour les particuliers et les commerçants résidents français et 15 000 euros pour les particuliers non résidents français et non commerçants

- Par virement bancaire :

Crédit Mutuel de Bretagne RENNES

IBAN : FR15589 35109 01691130141 40

BIC : CMBFR2BARK.

- Par souci de sécurité, les chèques ne sont désormais plus acceptés.

STOCKAGE

Les tableaux et objets d'art seront à retirer à Rennes Encheres, soit à la fin de la vente, soit le Lundi de 9h à 12h et du Mardi au Vendredi de 9h à 12h et de 14h à 18h (Stockage gracieux les 15 jours suivant la date de vente)

Les meubles et les pièces volumineuses seront à enlever le lendemain de la vente ou stockés à l'extérieur.

Le retrait s'effectue sur rendez vous du Lundi au Vendredi de 9h à 12h et de 14h à 17h.

Des frais de stockage de 12 euros TTC par lot et par semaine seront facturés, toute semaine commencée est due en entier.

EXPEDITION

Pour une expédition, contactez Pierrick BERTRAND de Mail boxes Rennes mbe2824@mbefrance.fr ou 02 23 45 34 82 <https://www.mbefrance.fr/fr/envoi/rennes/2824>

L'expédition des lots est effectuée sous l'entière responsabilité de l'acheteur qui devra formuler une demande écrite ou remplir le formulaire prévu à cet effet, mentionnant expressément la décharge de RENNES ENCHÈRES en cas de dommage de l'objet subi durant le transport.

Les frais d'expédition seront majorés du coût de l'emballage.

Toutefois nous nous réservons le droit d'accepter ou de refuser l'organisation de l'expédition d'un lot en fonction de sa valeur, sa fragilité, son poids, ses dimensions..