



385



386

[www.rennesencheres.com](http://www.rennesencheres.com) • 32 place des Lices • 35000 RENNES  
Tél. 02 99 31 58 00 • Fax. 02 99 65 52 64 • [art@rennesencheres.com](mailto:art@rennesencheres.com)



RENNES  
ENCIERRES

LUNDI  
5 MAI  
2014/14h



281 bis



73



ART NEGRE  
OCEANIE  
ARCHEOLOGIE

EXPERT :  
JEAN ROUDILLON  
ASSISTÉ DE PIERRETTE REBOURS



397



388

389



390



392



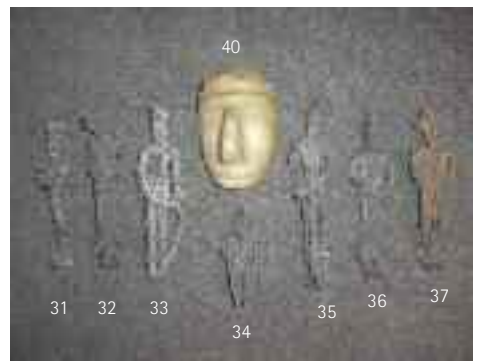
393 bis



391



393



LUNDI  
5 MAI  
2014/14h

Enchérissez en live



## ART NEGRE ET OCEANIEN

SUITE DE MASQUES YAKA DU CONGO

SCULPTURES EN BRONZE ET EN FER NIGERIA, MALI,

EFFIGIES ANCESTRALES RAMBARAMP DU VANUATU.

## ARCHEOLOGIE DES AMERIQUES ET DE LA MEDITERRANEE

SUITE DE MASQUES YAKA DU CONGO

SCULPTURES EN BRONZE ET EN FER NIGERIA, MALI,

EFFIGIES ANCESTRALES RAMBARAMP DU VANUATU.

**Expert :**

Jean Roudillon assisté de Pierrette Rebours  
206 boulevard Saint-Germain - 75007 Paris  
Tél : 01 42 22 85 97 - Fax : 01 45 48 55 54

TOUTES LES PHOTOS SUR :  
[www.rennesencheres.com](http://www.rennesencheres.com)

Commissaire-priseur  
Carole Jézéquel

## EXPOSITIONS PUBLIQUES

VENDREDI 2 MAI : 14H À 18H

SAMEDI 3 MAI : 10H À 13H ET 15H À 18H

LUNDI 5 MAI : 9H À 11H

**ANCIENNE COLLECTION  
MEXICAINE DE Monsieur D.**

**Voir les reproductions  
des n° 1 à 11**

1• FIGURE FÉMININE assise, jambes écartées (manque et restauration à celle de droite). Terre cuite recouverte d'un pigment brun rouge, décor peint noir, restes de dépôt de fouille. Collier à trois rangs peint de points beige, coiffure en tresses. Trou sur le crâne (d'origine) Mexique, Nayarit, Proto classique 100 avant - 250 après J.-C.  
Haut. 26 cm **600/800 €**

2• CHIEN en position à l'arrêt. Terre cuite recouverte d'un pigment brun-rouge, traces d'un décor noir, patine de fouille, trou entre les oreilles (d'origine) Mexique, Colima, Proto classique, 100 avant -250 après J.-C.  
Haut. 10,5 cm - Long. 15 cm **300/400 €**

3• PERSONNAGE debout. Terre cuite grise. Vêtu d'un manteau long, il porte collier avec pendentif, ornements d'oreilles, bandeau frontal et diadème. Terre cuite, traces d'un décor noir patine de fouille. Manque à la coiffe, cassé et collé. Mexique Veracruz, El Faisan, époque classique 450-650 après J.-C.  
Haut. 20,5 cm **350/450 €**

4 à 8• CINQ STATUETTES. Terre cuite ocre, patine de fouille. Mexique, Colima, Proto classique 100 avant 250 après J.-C.

4• FÉMININE, collier, bracelets, tresses de cheveux, bonnet, très petits manques.  
Haut. 2 cm **180/220 €**

5• MASCULINE, jupe à stries, bracelets, bonnet.  
Cassé, collé, petits bouchages. **80/100 €**

6• MASCULINE, sexué, ornements d'oreilles, bandeau frontal, éclat au nez.  
Haut. 15 cm **100/120 €**

7• FÉMININE, bras croisés, collier, bandeau frontal, ornements d'oreilles, chevelure tressée, jambes et pubis gravés. Jambe droite cassée, collée.  
Haut. 12 cm **80/100 €**

8• FÉMININE, sexué, bras croisés, collier, ornements d'oreilles. **80/100 €**

9• FEMME COUCHÉE sur un lit, attachée par trois liens parallèles, sexué, oreiller, ornements d'oreilles, cheveux en mèches. Petit manque au pied gauche.  
11,5 x 5 cm **200/250 €**

10• TÊTE d'une statuette en terre cuite. Bouche ouverte douze dents apparentes, anneaux d'oreilles avec manque et cassure, yeux mi clos pupilles en relief peintes de coaltar ainsi que les mèches de cheveux avec petits manques, trou d'origine à l'arrière.  
Mexique, Veracruz, Remojadas, époque classique, 450-650 après J.-C.  
Haut. 16 cm **300/450 €**

**A DIVERS AMATEURS**

11• STATUETTE. Terre cuite en partie recouverte d'un pigment rouge. Cassée, collée, manques.  
Mexique, type Chinesca, Proto classique 100 avant - 250 après J.-C.  
Haut. 28 cm **200/250 €**

12• DOUZE TÊTES humaines miniatures en terre cuite grise.  
Mexique, principalement Teotihuacan. **80 €**

13• QUATORZE TÊTES de statuettes, douze humaines, deux animales.  
Terre cuite grise.  
Mexique Préclassique et Proto classique. **120/200 €**

14• DIX FUSAIOLLES. Terre cuite, certaines à décor gravé.  
Equateur. **50/80 €**

**COLLECTION DE BRONZES  
AFRICAINS de la NIGERIA**  
Consulter : "Earth and the ancestors  
iconography" - Amsterdam 1988  
**voir reproduction des n°15 à 26**

15• CLOCHE ANTHROPOMORPHE "Owo". Laiton. Propriété de l'Olisci et d'autres chefs importants de la ville d'Ijebu Ode en rapport avec les rites d'intronisation de l'Awujale. Accidents, usures et manques de métal.  
Nord Nigeria, Ogboni.  
Haut. 31 cm **600/900 €**

16• KUDUO. Boite à poudre d'or ou "boite à âmes." Laiton à patine verte. Décor de motifs décoratifs. Divers manques à la base.  
Ghana, Ashanti, Akan.  
Haut. 12,5 cm **120/150 €**

17• KUDUO. Boite à poudre d'or ou "boite à âmes". Laiton à patine verte. Couvercle orné d'un crocodile stylisé. Petits manques.  
Ghana, Ashanti, Akan.  
Haut. 6 cm **80/120 €**

18• PAIRE DE STATUETTES assises formant un couple. Bronze patine brune. L'homme fume la pipe, la femme tient ses seins dans ses mains.  
Nord Nigeria, Ogboni, Ijebu.  
Haut. 21,5 cm **350/450 €**

19• CLOCHE. Bronze patine verte, ornée sur deux de ses faces opposées d'un visage en relief. Battant en fer.  
Ghana, Akan.  
Haut. 15 cm **250/300 €**

20• HOMME DEBOUT. Bronze. Nu, sexué, il tient dans ses mains un bracelet ? Manque de fonte, tête cassée.  
Nord Nigeria, Ogboni, Ijebu.  
Haut. 24 cm **180/220 €**

21• FEMME ASSISE. Bronze. Les bras tendus, elle tient dans ses mains des serpents, d'autres sont lovés dans son dos et son cou.  
Nigeria, Yoruba.  
Haut. 17 cm **120/180 €**

22• CLOCHE. Bronze. Décor de spirales. Battant en fer.  
Nigeria, Vere.  
Haut. 14,5 cm **80/120 €**

23• PENDENTIF caïman. Bronze patine verte.  
Ashanti, Akan.  
Long. 14 cm **50/60 €**

24 - 25• DEUX STATUETTES. Fer.  
Mali, Bamana, style de Bougouni.  
Haut. 20 et 25 cm **chacune 60/80 €**

26• MASQUE visage féminin. Bronze patine brune.  
Nigeria ? ou Benin.  
Haut. 10 cm **120/150 €**

## OBJETS DIVERS

voir reproduction des n°27 et 29  
31 à 38, 40, 42 à 48, 50, 54 à 59

27 - 28•

27 - VASE anthropomorphe avec anse.  
Terre cuite à décor peint ocre.

28 - COLLIER composé de mains et de  
perles striées en terre cuite.

Pérou Préhispanique. **50/60 €**

29• PERSONNAGE "effigie d'ancêtre

(ai los)" tenant une coupe dans ses mains.  
Bois délavé.

Timor, Atauro (île aux chèvres).

Haut. 40 cm **100/120 €**

30• DEUX BOUCLES ? Bronze patine verte.

Iran ? I<sup>er</sup> millénaire. **50/60 €**

31• SUITE DE SEPT PLOMBS DE SEINE

représentant des chevaliers tenant des  
colichemardes et des ecclésiastiques  
tenant des calices.

Haut. 9 à 17 cm **chacun 140/180 €**

38• BOUTEILLE : portrait d'un félin.

Terre cuite sans engobe.

Eclat au col.

Mochica tardif, 800 après J.-C.

Haut. 15 cm **50/60 €**

39• COUPE. Terre cuite à décor

polychrome d'animaux.

Cassé, collé, éclats, réparation d'époque.

Tihuanaco 700-1000.

Diam. 17 cm

Vente Portier, antérieure à 1940. **80/100 €**

40• MASQUE PENDENTIF. Albâtre.

Mexique, état de Guerrero, Chontal, fin du  
préclassique 300-100 avant J.C.

Haut. 11 cm **350/450 €**

41• TROIS FRAGMENTS DE PENDENTIF

à têtes humaines géométriques.

Mexique, Zapotèque. **100/120 €**

42• VASE représentant le petit de la

chienne recroquevillé.

Terre cuite engobe ocre.

Pérou, Lambayeke 900-1200 après J.-C.

Larg. 16,5 cm **120/150 €**

## COLLECTION AFRICAINE DE BRONZES ET DE TERRES CUITES DE FOUILLE

43• DEUX PENDENTIFS en forme de roue  
dentée. Bronze.

Côte d'Ivoire.

Diam. 8 cm **60 €**

44• PRISONNIER assis. Bronze patine verte.

Côte d'Ivoire.

Haut. 9 cm **120/180 €**

45• FEMME ASSISE se tenant les seins.

Bronze.

Côte d'Ivoire.

Haut. 10,5 cm **120/180 €**

46• CUILLÈRE. Bronze patine verte.

La poignée représente une jeune femme  
debout.

Côte d'Ivoire.

Haut. 16,5 cm **150/200 €**

47• PENDENTIF. Bronze.

Quatre personnages assis sur une barre  
munie de deux attaches.

Haut. totale 8 cm - Long. 15 cm

**120/250 €**

48• CAVALIER. Bronze patine vert clair.

Mali.

Haut. 12,5 cm

**350/450 €**

49• STATUETTE FÉMININE. Bois lourd.

Manque à la jambe gauche.

Mali, Dogon.

Haut. 41,5 cm **30/50 €**

50 à 52• SUITE de NEUF TÊTES de statues

à usage votif en terre cuite du Komaland.

Seront vendues par lot de trois.

Reproduction de l'une d'elles. Haut 7 cm

**Chaque lot 100/150 €**

53• FEMME ASSISE jambes repliées, les

mains posées sur ses seins. Terre cuite  
grise.

Delta inférieur du Niger, non daté.

Haut. 27 cm **600/800 €**

54• STATUETTE FÉMININE, maternité.

Terre cuite beige rosé. Elle tient de ses  
deux mains l'enfant dans son dos.

Pied droit cassé.

Nigeria, Sokoto ?

Haut. 17,5 cm **120/250 €**

55• STATUETTE MASCULINE.

Terre cuite beige rosé.

Le personnage aux bras courts tendus est  
vêtu d'une chasuble et porte un "collier  
écharpe".

Nigeria, Sokoto ?

Haut. 21,5 cm **120/180 €**

56• PENDENTIF Komé en ivoire patine  
rouge.

Burkina-Faso, Lobi, style culturel Teébo  
(objet de protection).

Haut. 15 cm **350/400 €**

57• DEUX GRANDES PERLES à pans  
coupés en pierre rouge.

Tchad ?

Long. 11 et 12 cm **50 €**

58• PETITE TÊTE en terre cuite beige.

Nigeria, Nok.

Haut. 8 cm **60/80 €**

59• DEUX PETITS VASES en terre cuite  
dont l'un avec son bouchon (voir photo).

Tchad ? ou Nigeria.

Haut. 11 cm **20/30 €**

60• JARRE CÉRÉMONIELLE ou URNE  
FUNÉRAIRE anthropomorphe longiforme  
tubulaire. Terre cuite beige rosé, la surface  
est incisée de motifs géométriques.

Vallée moyenne du Niger, Bura, Asinda,  
Sikka.

Haut. 67 cm **300/400 €**

61• TÊTE de REINE. Copie en bronze

d'une tête d'Ife.

Haut. 38 cm **80/100 €**

62• SIX BRACELETS. Bronze fondu la cire  
perdue.

Principalement du Burkina-Faso.

**voir reproduction • 400 €**

63• PAIRE DE CHEVILLIÈRES RITUELLES  
en bronze, appelées "Kha-i-nikhaga".

Fonte à la cire perdue, oxydation verte.

Beau travail de liens et de trois têtes  
d'homme. Ces amulettes de bras sont

utilisées comme message et transmises  
au Roi par les estafettes guerriers

défenseurs du territoire en cas de danger  
aux frontières qu'elles doivent surveiller.

Région du nord du Burkina-Faso.

Haut. 25 cm

Plus grande Larg. 10,5 cm

Consulter "Bronzes d'Afrique de la Volta au  
Bandama". Bertrand Gay - Max Itzikovitz.

**voir reproduction • 400 €**

64• EXCEPTIONNEL BRACELET rituel en  
fonte creuse de bronze akha-i-nikhaga.

De forme ovale, il représente deux coqs  
les têtes à l'avant, le plumage des queues

à l'arrière. Beau décor sur l'ovale de spirales  
et de motifs divers.

Ces amulettes de bras sont utilisées

comme message et transmises au Roi par les estafettes guerriers défenseurs du territoire en cas de danger aux frontières qu'elles doivent surveiller.

Région du nord du Burkina-Faso.

Long. 25,5 cm

Plus grande Larg. 10,5 cm

Consulter "Bronzes d'Afrique de la Volta au Bandama". Bertrand Gay - Max Itzikovitz.

**voir reproduction • 600/900 €**

## SCULPTURES AFRICAINES

65• MASQUE CASQUE Mali. Bois, métal, cauris, petites perles de couleur. Mali.

Haut. 100 cm

**voir reproduction • 1500/1800 €**

66• GRAND MASQUE-STELE d'ug'n'be. Tête de taureau. Bois décor peint, la langue apparente, les yeux figurés par un ovale en métal enserrant un fragment de verroterie verte. Les cornes fixées par un bandeau de cuir.

Guinée Bissao, Bidjogo.

Haut. 44 cm

Larg. aux cornes 48 cm **500/600 €**

67• HACHE RITUELLE en forme de tête d'oiseau "ocellée ou muselée" (calao). Fer à décor incrusté sur l'une de ses faces de fils de laiton et de clous à tête de laiton ? Gabon Fang.

32 x 31 cm

**250/350 €**

68• CIMIER Tyi Wara Antilope mâle (oséle ou musolé). Bois à belle patine claire d'usage, décor gravé, sculptée en deux parties réunies par des lames de métal. Mali, Bamana, région de Beledougou.

Haut. aux cornes 39 cm

Plus grande largeur 86 cm

**voir reproduction • 3500/4000 €**

69• PORTE DE GRENIER. Bois sculpté de deux figures d'ancêtre et d'un crocodile. Patine grise.

Mali, Dogon, époque tardive.

Haut. 66 cm - Larg. 33 cm **150/250 €**

70• COUPLE DE STATUETTES. Bois patine croûteuse.

Burkina-Faso, Lobi.

Haut. 25 cm

**180/200 €**

71• STATUETTE féminine. Bois patine brune légèrement luisante.

Burkina-Faso, Lobi.

Haut. 21 cm

**80/120 €**

72• MASQUE" de type cubiste". Bois patine brune, yeux protubérants à surface recouverte d'argile. La bouche ouverte, il est caractérisée par deux cornes se rejoignant, deux paires d'yeux et un ornement subnasal en relief.

Côte d'Ivoire, Bete.

Haut. 29 cm

**350/400 €**

73• COUPLE de STATUES. Bois peint en couleur. L'homme tient un fusil, la femme agenouillée tient un instrument aratoire. Diverses cassures et petites restaurations Dahomey, XIXème siècle.

Offertes en 1892 au grand Père du propriétaire actuel le commandant Jacquet Édouard Auguste, par le Roi Toppa Ier, Prince Royal du Dahomey. Roi de Porto Novo, chef souverain de l'ordre royal de l'étoile noire.

Le Lieutenant de vaisseau Jacquet embarque le 10 février 1891 sur le paquebot "Istanbul" pour rejoindre l'Aviso Brendon à Cotonou Dahomey, il y prend la fonction de commandant comptable à compter du 7 mars 1891. Il quittera le Dahomey en septembre 92 à bord du "Portugal" à destination de la France après avoir reçu l'ordre de l'étoile noire par le Roi Toppa, deux parchemins en attestent.

On y joint un siège ashanti de même provenance.

**voir reproduction • 8000/12000 €**

74• STATUETTE féminine à reliquaires abdominal et crânien ornés d'une minuscule coquille saint Jacques, les jambes entourées de tissu.

Petit manque à l'oreille droite.

Zaïre.

Haut. 15,5 cm

**voir reproduction • 500/600 €**

75• STATUE MASCULINE. Bois lourd patine grise.

Burkina-Faso, Lobi.

Haut. 43 cm

**300/400 €**

76• CUIILLÈRE à double cuilleron en bois de palmier ? Elle repose sur trois petits pieds les deux coupelles sont reliées par un élément à décor gravé.

Long. 45,5 cm

**150/200 €**

77• MASQUE FACIAL. Bois recouvert d'un enduit croûteux.

Côte d'Ivoire, Dan-Gué.

Long. 26 cm

**180/220 €**

78• MASQUE FACIAL SINGE. Bois patine brune en partie croûteuse, trois dents en os.

Côte d'Ivoire, Dan, Liberia.

Haut. 25 cm

**450/500 €**





## OBJETS DIVERS

79• ANCIEN MASQUE DE FÉTICHEUR.  
Bois recouvert d'un enduit croûteux, deux "moustaches" en fibre végétale, les yeux globuleux, le nez épaté, la bouche aux lèvres épaisses.  
Côte d'Ivoire, Dan Guere.  
Haut. 15 cm **250/350 €**

80• STATUE féminine en bois lourd à patine grise. Bras et jambes manquent. Coiffure en casque, quatre bandeaux sur les tempes et à l'arrière du crâne pouvant figurer des mèches de cheveux, la bouche aux lèvres épaisses. Burkina-Faso, Lobi. Pourrait être datée du début du XX<sup>ème</sup> siècle ou antérieur.  
Haut. 46 cm **1000/1200 €**

81• COIFFE de chasseur ou MASQUE CIMIER. Bois, cuir, tissu, cauris. En forme d'oiseau calao. Peut être un masque de danse ou un simulacre pour la chasse. Nigeria, centre ouest, Nupé.  
Haut. 38 cm et 44 cm **280/350 €**

82• DEUX VASES, dont une gargoulette, terre cuite décorée.  
Bèrèrè XX<sup>ème</sup> siècle. **50/60 €**

83• LOT :  
- CINQ SCULPTURES en pierre de m'Bigou. Gabon.  
- UNE ANTILOPE en bois. **80/100 €**

84• PELLE A MIL en bois dont la poignée est sculptée d'une main droite, les bras repliés.  
Côte d'Ivoire  
Long. 43 cm **40/60 €**

85• PANOPLIE DE TROPHEES AFRICAINE comprenant :  
COUTEAUX DE JET, DEUX POIGNARDS, UN COLLIER de perles de traite et UNE POINTE de lance. **250/300 €**

86• MASQUE-CASQUE de style réaliste. Bois et pigments végétaux.  
Tanzanie, Makonde.  
Haut. 26 cm **200/250 €**

87• MASQUE à visage humain. Bois léger, moustache en crin.  
Art populaire, Chili.  
Haut. 35 cm **80/100 €**

88• COFFRET sur quatre pieds à toit en pente. Bois à décor sculpté de motifs flamboyants, monture en fer.  
Inde, XIX<sup>ème</sup> siècle.  
Haut. 29 cm **150/180 €**

89• COFFRET DE SELLE dit de "Messenger" Âme de bois recouverte de fer dit à mailles reperçées, belle cache serrure de style flamboyant.  
France, premier tiers du XVI<sup>ème</sup> siècle.  
Haut. 13 cm - Larg. 17,5 cm - Prof. 17,5 cm  
**voir reproduction • 2500/3000 €**

90• TROIS BONNETS en tissu.  
Yunnan. **80/100 €**

91• DEUX HAMEÇONS montés sur courge. Laos. **Chacun 80/120 €**

92• LOT de bronzes indiens : un éléphant, un serpent Naja, UNE LAMPE de temple, UN OISEAU, UN PAON, UNE TORTUE, UN FÉLIN. **50/60 €**

93• MASQUE décoration de case, formé d'une carapace de tortue recouverte de pâte pour figurer un visage humain, entre les narines un labret en os, sur le visage sont incrustés de petits coquillages et des cauris, ornements d'oreilles en fibre végétale. Au sommet des plumes d'émeu, encadrement en vannerie tressée.  
Nouvelle Guinée, Sepik.  
Haut. 28 cm **800/900 €**

94• POIGNÉE DE KRISS "Berluk". Bois à patine rouge.  
Représentation zoomorphique.  
Java ou île de Madura.  
Haut. 8,5 cm  
- TORTUE. Bronze patiné.  
Patte arrière gauche manquante et soudure.  
Japon XIX<sup>ème</sup> siècle.  
Long. 11 cm **30 €**

## ARCHEOLOGIE AMERICAINE

95• AMULETTE. Os de Manati de couleur jaune clair mat sculpté d'un personnage stylisé et d'une tête animale à la base.

Saint Domingue, Taïno.  
Haut. 10,3 cm **600/800 €**

96• AMULETTE. Os de Manati recouvert d'une patine marron sculpté d'un personnage très réaliste.  
Saint Domingue, Taïno.  
Haut. 10,8 cm **60/800 €**

97• AMULETTE. Os de Manati de couleur jaune clair mat sculpté d'un personnage stylisé probablement féminin.  
Pourrait être aussi une abaisse langue.  
Saint Domingue, Taïno.  
Haut. 10 cm  
Cf. Catalogue "Art TAINO" Musée du Petit Palais - Jacques Kerchache 1994.  
**600/800 €**

98• AMULETTE. Os de Manati de couleur naturelle sculpté d'un personnage stylisé inversé.  
Saint Domingue, Taïno.  
Haut. 12,3 cm **600/800 €**

99• VITRAIL en grisaille et jaune d'argent, de forme ogivale, à décor de feuille d'acanthé et de fleurettes. Dans un phylactère un texte : "E.P South W 1891 Angleterre XIX<sup>ème</sup> siècle".  
45 x 52,5 cm **100/150 €**

100• PERSONNAGE féminin.  
Pierre volcanique.  
Style du Costa Rica.  
Haut. 15,5 cm **150/200 €**

101• FEMME debout. Terre cuite, reste de polychromie rouge. Debout, nue les mains sur les hanches, elle porte une coiffe à pointe, des ornements d'oreilles (celle de gauche manque).  
Mexique, Colima, Proto classique 100 avant 200 après. J.-C  
Haut. 32 cm **600/800 €**

102• STATUE PERSONNAGE féminin assis. Céramique rouge décor peint beige. Dans son bras replié, il tient dans sa main une coupe posée sur l'épau. Dans la main gauche un éventoir. Il porte nariguera, ornement d'oreilles et bandeau frontal.  
Cassé, collé à la base.  
Mexique Nayarit Proto classique 100 avant 200 après J.-C.  
Haut. 28,5 cm **1000/1200 €**

103• VIEIL HOMME accroupi, penché. Terre cuite décor peint noir. La jambe droite pliée, la gauche repliée sous le corps, les mains superposées sur le genou droit, il porte une nariguera, une tembeta et d'importants anneaux d'oreilles. Mexique, Nayarit Ixtan del Rio Proto classique 100 avant 250 après J.-C. Haut. 19,5 cm **300/400 €**

104• VASE SIFFLEUR. Céramique ocre décor en négatif noir ; Il se compose de deux récipients reliés par une tubulure creuse à la base et une anse en pont, l'un d'eux en forme de bouteille, l'autre représentant une femme nue au sexe précisé. Cassé, collé, restauré. Pérou, Vicus, style négatif 400-200 avant J.-C. Haut. 21,5 cm **voir reproduction • 350/450 €**

105• TÊTE souriante. Terre cuite. Mexique, Veracruz. Haut. 13 cm **600/800 €**

### **ARCHEOLOGIE MEDITERRANEENNE**

106• GRAND OEIL d'un masque funéraire. Bronze patine verte et reste de pâte. Égypte, Basse Époque. Larg. 8 cm **180/220 €**

107• ANTÉFIXE féminin en terre cuite, dépôt de fouille. VI<sup>ème</sup>-V<sup>ème</sup> siècle avant J.-C. Haut. 10,5 cm **120/150 €**

108• STÈLE fragmentaire en grès. Roi faisant l'encensement et la libation devant Amon (identifié grâce à l'inscription). Égypte, époque Ptolémaïque, provenant probablement de Thèbes. Haut. 16 cm - Larg. 19 cm **1200/1800 €**

109• CINQ FIBULES en arc. Argent. Époque romaine. **180/250 €**

110• STATUETTE masculine. Bronze patine croûteuse. Manque aux jambes. Gallo-romain ou Ibérique. Haut. 6 cm **80/120 €**

111• STATUETTE FÉMININE. Bronze patine verte. Manque les jambes. Époque romaine. Haut. 4,3 cm **80/100 €**

112• OBJET RITUEL phalliforme. Pierre dure grise. Saint Domingue, Taïno. Long. 26 cm **50/80 €**

113• OBJET votif en forme de hache à talon, en os ou ivoire à patine noire. Une des faces est gravée de dessins géométriques (lignes et points). Usures. Art Punutuk, Îles Aléoutiennes. I<sup>er</sup> millénaire. Long. 10 cm **200 €**

114• ENSEMBLE DE TROIS VASES "Hes" votifs en albâtre, de forme balustre, avec lèvre en collerette. Probablement 1<sup>ère</sup> période intermédiaire pour la forme (la lèvre en collerette évoquant plutôt les vases de la VI<sup>ème</sup> dynastie). Haut. 6,6 cm à 6,8 cm **voir reproduction • 400 €**

115• OENOCHOE "Bucchero-Nero". Céramique noire lustrée, décor d'un bandeau d'incisures verticales. VII<sup>ème</sup> siècle avant J.-C. Haut. 24,5 cm **voir reproduction • 1500/1800 €**

116• SIX BRACELETS. Pâte de verre de couleur, irisations, l'un d'eux en verre bleu peint d'un motif arabe. Islamique VIII<sup>ème</sup> siècle après J.-C. **250/300 €**

117• GRANDE ARYBALLE. Céramique à décor peint d'une palmette et d'animaux en partie effacée. Etrusco-corinthien, VI<sup>ème</sup> siècle avant J.-C. Haut. 15,5 cm **voir reproduction • 120/180 €**

118• LECYTHE à figure noire. Divers personnages. Anse et col cassés, collés. Apulie V<sup>ème</sup> siècle avant J.-C. Haut. 13 cm **voir reproduction • 80/120 €**

119• TÊTE D'une statuette féminine en terre cuite. VI<sup>ème</sup> - III<sup>ème</sup> siècle avant J.-C. Haut. 4 cm **30/40 €**

120• DIVINITE FEMININE assise sur un trône, en terre cuite, traces d'engobe et de polychromie rouge. IV<sup>ème</sup> siècle avant J.-C. Haut. 9 cm **voir reproduction • 120/180 €**

121• DIVINITE FEMININE assise sur un trône, en terre cuite, traces d'engobe et de polychromie rouge. IV<sup>ème</sup> siècle avant J.-C. Haut. 9,5 cm **voir reproduction • 100/120 €**

122• STATUETTE d'une divinité féminine debout. Terre cuite. Tête cassée, collée. Elle est vêtue d'un peplum, III<sup>ème</sup>-II<sup>ème</sup> siècle avant J.-C. Haut. 25 cm **voir reproduction • 350/450 €**

123• BOUTEILLE. Verre avec irisations. Méditerranée Orientale, II<sup>ème</sup> siècle après J.-C. Haut. 18 cm **120/180 €**

124 à 126• TROIS UNGUENTARIA Époque romaine. **60/80 €**

127• MASQUE PORTRAIT FUNÉRAIRE. Bois reste de stuc. Égypte, Basse époque. Haut. 30 cm Plus grande larg. 27 cm **voir reproduction • 600/900 €**

128• DEUX VERTÈBRES de Dinosaures (cent millions d'années). **40 €**

129• HACHE TAILLÉE en pierre gris vert. Néolithique. Long. 16,5 cm **50 €**

130• HACHE TAILLÉE. Silex orangé. Égypte, vallée Thébaine. Long. 15 cm **60 €**

131• CINQ PETITES météorites tombées en Argentine en 1576. Dites "campo del cielo". **30 €**

132• PETIT VASE. Âge du Bronze. Haut. 8,5 cm **40 €**

133• FIBULE complète en bronze patine verte. Époque romaine. **40 €**

134• LOT DE QUINZE TERRES CUITES : IDOLE, TÊTE, ANIMAUX. Tchad, Sao. **80 €**

135• LOT DE QUATRE BALLEs de fronde "en plomb, dont deux avec signes et inscriptions. Époque romaine. **50 €**

- 136• COUPE PROFONDE en bronze, patine verte de fouille, décor de cercles gravés. Bouchages et restaurations. Diam. 22,5 cm **80 €**
- 137• POIGNARD en bronze, poignée ajoutée en corne. 1<sup>er</sup> millénaire. Long de la lame 36 cm **100 €**
- 138• VASE. Albâtre. Cassé, collé, restauré. Époque Ptolémaïque. Haut et Diam. 12,5 cm **150 €**
- 139• DEUX TÊTES DE DIVINITÉ. Terre cuite. Époque romaine. Haut. 7 et 5 cm **60 €**
- 140• COLLIER perles et pendentifs en fritte bleu. Égypte, époque Ptolémaïque. **40 €**
- 141• LOT : TERRES CUITES : DEUX COUPES Diam. 10,5 cm et 7,5 cm et UN VASE Haut. 5 cm. Cassé, collé. Époque romaine. **40 €**
- 142• UN VASE à anse "Bucchero Nero" Céramique noire. Marques en relief. V<sup>ème</sup> siècle avant J.-C. Haut. 17,5 cm **120/150 €**
- 143• DÉESSE MÈRE. Terre cuite. Cassée, collée restaurée. Suse, II<sup>ème</sup> millénaire avant J.-C. Haut. 15 cm **60 €**
- 144• OUSHEBTI. Faïence beige verdâtre. Inscrit dans une colonne de face. Égypte, Basse Époque. Haut. 12,5 cm **100/120 €**
- 145• ASSIETTE en terre cuite sigillée. Cassée, collée. Tunisie, époque romaine. Diam. 22,5 cm **20/30 €**
- 146• CALICE sur piédouche. Calcite. Bactriane, II<sup>ème</sup> millénaire. Haut. 12 cm **100 €**
- 147• LOT : DIVERS FRAGMENTS en terre cuite : STÈLE, LAMPE à HUILE - TÊTE - COL de vase - FUSAIOLLES - MÉTÉORITE - TROIS ANNEAUX. Bronze. COLLIER coquille avec pendentifs pierre. **60/80 €**
- 148• BAGUE byzantine en bronze ornée d'une maternité. **60 €**
- 149• STATUETTE féminine tenant dans ses mains une coquille marine. Terre cuite. Cassée, collée et manques. Époque romaine. Haut. 19 cm **60/80 €**
- 150• CRATÈRE à volute. Pierre grise. Fêlure. Néoclassique. Haut. 8,5 cm **100/150 €**
- 151• PALETTE. Schiste, peut-être stylisation d'un animal. Égypte ? Long. 20,5 cm - Haut. 7 cm **80/120 €**
- 152• DEUX TÊTES en terre cuite. Mexique préhispanique. Haut. 7,5 et 5 cm **50/70 €**
- 153• VASE à pans coupés. Terre cuite émaillée bleue sous couverte. Extrême orient. Haut. 9 cm **50 €**
- 154• - COUPE en terre cuite à décor incisé. Diam. 15 cm. Colombie préhispanique. - BOL en terre cuite à décor en négatif. Diam. 9 cm **30/50 €**
- 155• DISQUE en jade. Chine. Diam. 16 cm **voir reproduction • 120/180 €**
- 156• IDOLE à têtes jumelées. Terre crue grise avec dépôt calcaire et incisions géométriques. Provenance Yougoslavie, style de Ninca, V<sup>ème</sup> millénaire. Haut. 10,5 cm Une étude de thermoluminescence a décelé un matériau géologique mais non exploitable, la cuisson ayant été effectuée à très faible température. Un certificat d'exportation pour un bien culturel joint. **voir reproduction • 350/450 €**
- 157• IDOLE féminine. Terre crue grise et incisions géométriques. Provenance Yougoslavie, style de Ninca, V<sup>ème</sup> millénaire. Haut. 7 cm **voir reproduction • 180/220 €**
- 158• IDOLE de type "Kusura". Marbre blanc, corps humain stylisé à tête discoïde et bras courts. Anatolie occidentale, III<sup>ème</sup> millénaire. Plus grande largeur 5 cm Vente Pierre Bergé 17.01.2009 n° 216 du catalogue. **voir reproduction • 200/300 €**
- 159• BIFACE néolithique. Silex gris. Provenance Sainte Meme (Charente Maritime) Environ 16,5 x 9 cm **voir reproduction • 80/120 €**
- 160• BIFACE néolithique. Silex gris. Provenance Sainte Meme (Charente Maritime) Environ 19,7 x 11 cm **voir reproduction • 80/120 €**
- 161• BIFACE néolithique. Silex gris. Provenance Sainte Meme (Charente Maritime) Environ 21,5 x 9,8 cm **voir reproduction • 80/120 €**
- 162• BIFACE. Silex beige. Sahara. Environ 30 x 13 cm **voir reproduction • 60/80 €**
- SIX LAMPES A HUILE EN TERRE CUIE DE TUNISIE**  
**voir reproduction des n°163 à 167**
- 163• LAMPE A BEC rond et doubles volutes. Beige. Trou d'épingle entre les volutes. Décor : deux têtes de divinités, l'une d'elles probablement Serapis, surmontées d'un cratère. Époque romaine, 1<sup>er</sup> siècle après J.-C. Long. 9,8 cm **80/100 €**
- 164• LAMPE A BEC rond et double volutes. Beige. Trou d'épingle entre les volutes. Décor : deux petits personnages difformes (grotesques). Au revers signature du potier probablement NOVIUS. Époque romaine, 1<sup>er</sup> siècle après J.-C. Long. 9,8 cm **80/100 €**
- 165• LAMPE à bec rond sans volute à ailettes latérales, anse forcée. Beige. Au revers signature illisible. Époque romaine, 1<sup>er</sup> siècle après J.-C. Long. 10,5 cm **60/80 €**

166• LAMPE moulée grise à réservoir circulaire de profil biconique avec poussoir à gauche. Grand trou d'alimentation entouré d'un anneau plat. Bandeau au décor de stries rayonnantes, à l'avant on distingue un décor qui pourrait être un chandelier hébraïque.  
Milieu du II<sup>ème</sup>-1<sup>er</sup> siècle avant J.-C.  
Long. 7,5 cm **120/180 €**

167• DEUX LAMPES de couleur beige, une à bec rond et anse non perforée. Époque romaine I<sup>er</sup> siècle après J.-C. et l'autre de forme ovalisante à réservoir allongé à décor de motifs géométriques. Syro-Palestinienne, V<sup>ème</sup>-VII<sup>ème</sup> siècle.  
**40/50 €**

### **COLLECTION DE TRENTE SIX TÊTES DE STATUETTES** **Egypte, Alexandrie,** **Epoque romaine.**

168• QUATRE HARPOCRATES **100/120 €**

169• QUATRE ISIS. **100/120 €**

170• QUATRE PORTRAITS FÉMININS à chevelure en coiffe. **100/120 €**

171 à 174• SEIZE TÊTES FÉMININES de diverses divinités.  
Vendu par lot de quatre.  
**Chaque lot 100/120 €**

175• QUATRE TÊTES : Harpocrate et diverses divinités féminines. **100/120 €**

176• BUSTE d'enfant, DEUX PROTOMES de chevaux, UN FRAGMENT de vase avec tête. **100/120 €**

### **COLLECTION DE PIÈCES DE FORME EN TERRE CUITE** **Tunisie, époque romaine**

177 à 184• SUITE DE HUIT VASES à une seule anse de forme ovoïde et certains comportant des rainures circulaires.  
de 12 à 20 cm **Chacun 40/60 €**

185 à 188• QUATRE VASES à deux anses, décor floral sur les anses pour deux d'entre eux.  
De 13 à 19 cm  
**voir reproduction • Chacun 40/60 €**

189 à 195• SEPT OENOCHOES à une anse.  
Haut. de 10 à 15 cm **Chacune 30/50 €**

196 - 197• DEUX PETITS VASES à anse.  
Haut. 5 cm et 8,5 cm **Chacun 20 €**

198• UNE COUPE à anse.  
Diam. 8,5 cm **20 €**

199• LOT :  
- UN PETIT VASE. Haut. 7 cm  
- UNE BOUTEILLE. Haut. 10,5 cm  
- UNE FIOLE. Haut. 9,5 cm **40 €**

200• BOUTEILLE sans fond.  
Haut. 16 cm **50 €**

201• TROIS COUPELLES.  
Diam. 10 - 10,5 et 12 cm **60 €**

202 à 206• SUITE DE CINQ VASES de forme ovoïde à une seule anse et comportant des rainures circulaires.  
Haut. 13 à 19 cm **Chacun 30/40 €**

207 - 208• DEUX OENOCHOE à une anse.  
Haut. 18 et 19 cm **Chacun 30/40 €**

209 - 210• DEUX VASES à deux anses.  
Haut. 17 et 18 cm **30/40 €**

211• VASE à anse.  
Diam et Haut. 9,5 cm et un BOL. Haut. et Diam. 8 cm **30/40 €**

212 à 214• TROIS VASES à anse.  
Haut. 12,5 cm - 13,5 cm et 15 cm  
**Chacun 30/40 €**

215• PETITE OENOCHOE à anse.  
Haut. 10 cm **30 €**

### **OBJETS DIVERS**

216• COUPE sur pied, émaillée beige à décor sur le pourtour extérieur en noir de cercles imbriqués et de points par quatre. XVIII<sup>ème</sup>-XIX<sup>ème</sup> siècle d'après l'antique.  
Diam. 15,5 cm **40/50 €**

217• LOT VERRES IRISÉS : trois petits ungentaria.  
Haut. 7- 9 et 10 cm  
et une bouteille  
Haut. 10 cm  
I<sup>er</sup>-II<sup>ème</sup> siècle après J.-C. **50/60 €**

218• CARREAU composé à partir de fragments de pierre de couleur pour former une mosaïque représentant un moineau.  
Haut. 20 cm - Larg. 14 cm **120/150 €**

219• SEPT SILEX taillés provenant de Nangis (Seine et Marne). Présentés dans un coffret.  
Néolithique. **50/60 €**

220• OISEAU sur piédestal. Terre cuite beige clair, le pelage figuré par des incisions.  
Restaurations.  
Mésopotamie, III<sup>ème</sup> millénaire avant J.-C.  
Haut. 8 cm **80/90 €**

221• VISAGE DE FEMME. Terre cuite. Époque Hellénistique, IV<sup>ème</sup>-III<sup>ème</sup> siècle avant J.-C.  
Haut. 6 cm **40/50 €**

222• STATUETTE DE DIVINITÉ féminine. Terre cuite avec restes d'engobe. Enveloppée dans un drapé et levant le bras droit. Cassure médiane recollée. Fin de l'époque Hellénistique, II<sup>ème</sup>-I<sup>er</sup> siècle avant J.-C.  
Haut. 16,5 cm **100/120 €**

223• FRAGMENT DE BOUCLE de ceinture en bronze avec traces de dorure, orné de trois têtes.  
Art Gallo romain (trouvé dans la région de Carcassonne).  
Dim. 2,5 x 3,8 cm **100/120 €**

224• LOT : FIBULES et FRAGMENTS archéologiques : POUPEE-IDOLE archaïque, AMPOULE de pèlerin en plomb trouvée dans l'Eure, SIX FIBULES romaines en bronze, BAGUES, ÉLÉMENTS DE CEINTURE, ANNEAU, SILEX taillé de Fayoum, TESSON de vase à figures rouges etc...  
**80/100 €**

225• PETIT OUCHEBTI en faïence beige gravé verticalement au nom de l'Osiris Iah-Mes.  
Égypte, Basse époque.  
Haut. 6,3 cm **80/100 €**

226• TISSU copte : lièvre marron foncé sur fond beige clair.  
Dim. 9,5 x 8,5 cm **50/60 €**

227 à 239• LAMPES ROMAINES à bec long, sans volute et sillon droit I<sup>er</sup>-II<sup>ème</sup> et III<sup>ème</sup> siècle après J.-C.

227- LA DÉESSE Luna, anse percée.  
**60/80 €**

228- JUPITER anse percée. **60/80 €**  
 229 - LIÈVRE courant, deux trous d'évent, anse percée. **60/80 €**  
 230 - PAON, anse percée. **60/80 €**  
 231- BUSTE d'un personnage ? deux trous d'évent. **60/80 €**  
 232 - UN ANIMAL ? Deux trous d'évent. **60/80 €**  
 233 - LION passant, anse percée, deux trous d'évent. **60/80 €**  
 234-235 - DEUX LAMPES personnages en buste de profil à droite, anse percée, deux trous d'évent. **80/100 €**  
 236 - MERCURE assis anse percée de trou d'évent. **60/80 €**  
 237 à 239 - TROIS LAMPES, décor indistinct, anses percées de deux trous d'évent. **Chacune 50/60 €**  
 LAMPES CHRÉTIENNES à pâte orangée et canal ouvert.  
 IV<sup>ème</sup>-V<sup>ème</sup> siècle après J.-C.  
**Chacune 60/80 €**

#### 240 à 270• LAMPE CHRÉTIENNE

240 - de forme allongée à long bec avec canal. IV<sup>ème</sup>-V<sup>ème</sup> siècle après J.-C.  
 241- 243 - TROIS LAMPES. Médaille décoré d'un motif géométrique (chrisme dégénéré ?) Bandeau décoré d'une série de fleurons (V<sup>ème</sup> et VI<sup>ème</sup> siècle).  
 244 - 245 - DEUX LAMPES. Médaille orné d'un motif en rosace de fleurons, bandeau décor de fleurons, bandeau décor de fleurons.  
 246- 247 - DEUX LAMPES. Médaille orné d'un motif en rosace de fleurons, bandeau décor de volutes.  
 248 - MÉDAILLON décoré d'incisions.  
 249 - Bandeau décor d'un cerf stylisé courant vers la gauche.  
 250 - 251 - DEUX LAMPES : Chien courant vers la droite.  
 252 - Un animal stylisé courant vers la droite.  
 253 - 254 - DEUX LAMPES médaille en rosace, bandeau décoré d'un semis de fleurons.  
 255 - MÉDAILLON orné d'un coq de profil à droite, bandeau décoré d'un semis de fleurons.  
 256 - MÉDAILLON orné d'un buste de déesse portant une coiffe, probablement Cybèle, bandeau usé.  
 257 - MÉDAILLON orné d'une divinité féminine, trois trous d'évent.  
 258 - MÉDAILLON orné d'une feuille bandeau décoré de triangles.  
 259 - MÉDAILLON orné d'une feuille

bandeau décoré de pampres.  
 260 - MÉDAILLON décoré d'un palmier, bandeau décoré d'oves.  
 261 - MÉDAILLON orné d'un contenant des raisins. Bandeau de cercles imbriqués.  
 262 - MÉDAILLON orné d'un panier ? Bandeau décoré de fleurons.  
 263 - MÉDAILLON orné d'une couronne torsadée.  
 264 - 265 - DEUX LAMPES. MÉDAILLON orné d'un chrisme. Bandeau décoré de fleurons ronds.  
 266 - MÉDAILLON orné d'un chrisme. Bandeau décor de triangles imbriqués. Restauration, anse et bec.  
 267 - MÉDAILLON orné d'un portrait en buste à gauche et bandeau décoré de triangles.  
 268 - MÉDAILLON orné d'un portrait en buste à gauche.  
 269 - MÉDAILLON orné d'un lion stylisé de profil qui se dirige vers la gauche, bandeau orné de pampres.  
 270 - MÉDAILLON orné d'une divinité casquée de profil à gauche ? bandeau décoré d'une série de fleurons.

### ICÔNES ET OBJETS DIVERS

271• ICÔNE : LE BAPTÊME DU CHRIST : à droite des anges, à gauche la colombe du Saint Esprit.  
 École orthodoxe XIX<sup>ème</sup> siècle.  
 28 x 21 cm **250/300 €**  
 272• LE CHRIST BÉNISSANT  
 École orthodoxe.  
 24,5 x 17 cm **180/220 €**  
 273• ICÔNE sur deux registres : En haut la Déisis, en bas les Saints Dionysios et Saint Antoine. Grèce XIX<sup>ème</sup> siècle.  
 28 x 22 cm **200/250 €**  
 274• ICÔNE DE MARIAGE :  
 Le Christ Bénissant.  
 Dans un encadrement en papier doré avec guirlande de fleurs.  
 Incluse dans une vitrine.  
 Russie, XIX<sup>ème</sup> siècle.  
 29 x 33,5 cm **250/300 €**  
 275• ICÔNE DE LA SAINTE MÈRE DE DIEU de Kazan.  
 Russie, XIX<sup>ème</sup> siècle. **180/250 €**

276• COUPLE DE JUMEAUX Ibedji masculins. Bois patine brune luisante et enduit, l'un d'eux avec collier en perles de verroterie de couleurs.  
 Nigeria, Yoruba.  
 Haut. 22 et 23 cm **80/120 €**

277• STATUETTE masculine de style cubiste. Bois patine grise.  
 Burkina-Faso, Lobi.  
 Haut. 18 cm **60/80 €**

278• STATUETTE masculine. Bois épaisse patine brune en partie luisante.  
 Burkina-Faso, Lobi.  
 Haut. 17 cm  
 Provenance Robert Duperrier. **80/120 €**

279 à 281• TROIS ICÔNES modernes peintes sur des panneaux anciens dont l'Entrée du Christ à Jérusalem, Saint Georges terrassant le Dragon.  
 31,5 x 23,5 cm **Chacune • 100 €**

281 bis• BANDEAU de parchemin peint en couleur de huit scènes à caractère religieux dont divers Saints, la Crucifixion du Christ, la Vierge et l'enfant, saint Georges terrassant le dragon.  
 Ethiopie, art chrétien XVIII<sup>ème</sup> siècle.  
 Haut 8 cm - Long 44 cm. **600/900 €**  
**Voir reproduction sur la couverture.**

282• FRAGMENT DE PONCHO en tissu de lin beige incrusté de deux poissons polychromes.  
 Pérou, Chimu.  
 Dimensions des poissons 22 x 12 cm **350/400 €**

283• DEUX TÊTES de créatures fantastiques et UNE TÊTE de notable.  
 Terre cuite grise et beige.  
 La Tolita, culture Tumaco.  
 Haut. 5,8 cm - 5,2 cm - 3,5 cm **60/70 €**

### ART PRIMITIF AFRICAIN

284• HACHE : lame en fer gravé, incrustée de cuivre fixée dans un manche en bois orné de petits clous de métal.  
 Gabon, Fang.  
 Haut. 56 cm **150/200 €**

285• STATUETTE féminine. Bois à patine brune. Les bras autrefois levés sont manquants.  
 Burkina-Faso, Lobi.  
 Haut. 25 cm **40/50 €**

286• STATUETTE au crâne en "pain de sucre". Bois à patine brune.  
Côte d'Ivoire Senoufo.  
Haut. 17,7 cm **30/40 €**

287• MASQUE. Bois léger à patine grise.  
Zaïre, Luba.  
Haut. 22 cm **80/150 €**

288• FEMME agenouillée tenant un pot globulaire.  
Bois sculpté.  
Pérou, Chimu. **80/150 €**

## DIVERS

289• CARREAU de revêtement en céramique polychrome : grand oiseau en vol sur fond de ciel.  
Iran, Art Qadjar, fin du XIX<sup>ème</sup> siècle, début du XX<sup>ème</sup> siècle.  
19,5 x 19,6 cm **50/80 €**

290• CARREAU de revêtement en céramique polychrome, orné d'un fragment d'inscriptions et de fleurs.  
Iran Ispahan, Art Qadjar, XIX<sup>ème</sup> siècle.  
19,5 x 19,5 cm **50/80 €**

291• GOUACHE sur papier (1985) "Sonrisas del Ciclón" (Sourires du cyclone) signée en bas à droite, Benito Mendoza (Mexique).  
30 x 40 cm **50/60 €**

## COLLECTION D'UN ANTIQUAIRE sis à Paris dans la première moitié du XX<sup>ème</sup> siècle. VERRERIE méditerranéenne

292• UNGUENTARIUM. Verre irisé.  
II<sup>ème</sup> siècle après J.-C.  
Haut. 16,5 cm  
**voir reproduction • 80/100 €**

293• UNGUENTARIUM. Verre irisé.  
II<sup>ème</sup> siècle après J.-C.  
Haut. 14,5 cm  
**voir reproduction • 80/100 €**

294• GOBELET. Verre irisé sur base ourlée.  
Deux cercles incrustés dans la masse.  
I<sup>er</sup>-II<sup>ème</sup> siècle après J.-C.  
Haut. 15 cm  
**voir reproduction • 120/150 €**

295• BOUTEILLE à anse, irisations.  
Cassée, collée.  
III<sup>ème</sup> siècle après J.-C.  
Haut. 12,5 cm  
Ancienne étiquette de collection n° 282.  
**voir reproduction • 100/120 €**

296• VASE décor pincé. Irisations.  
II<sup>ème</sup> - III<sup>ème</sup> siècle après J.-C.  
Haut. 6,5 cm **voir reproduction • 80 €**

297• BOUTEILLE. Irisations.  
II<sup>ème</sup>-III<sup>ème</sup> siècle après J.-C.  
Haut. 12 cm  
**voir reproduction • 120/150 €**

298• TROIS PETITS UNGUENTARIA  
II<sup>ème</sup> siècle après J.-C.  
Haut. 6 cm - 9 cm et 3,5 cm **60/80 €**

299• CURIEUSE BOUTEILLE en verre moulé, irisation, à patine de fouille le fond est inclus sur un élément en terre cuite représentant un cachet quadrillé, le col est cassé, collé.  
Epoque musulmane ?  
Ancienne étiquette de collection n° 32.  
Haut. 7,7 cm  
**voir reproduction • 350/400 €**

300• VASE verre moulé décor dans la masse millefiori. Cassé, collé, restauré.  
I<sup>er</sup> siècle avant J.-C. - I<sup>er</sup> siècle après.  
Haut. 8 cm  
**voir reproduction • 350/450 €**

## CERAMIQUES

301• STATUETTE. Céramique décor peint marron, personnage trois trous d'origine dans le diadème.  
Egypte, époque copte VI<sup>ème</sup>-VII<sup>ème</sup> siècle après J.-C.  
Haut. 15 cm  
Ancienne étiquette de collection n° 22.  
**voir reproduction • 350/450 €**

302• VASE. Céramique à décor peint noir et rouge en partie effacé d'un oiseau, d'un poisson et de motifs décoratifs.  
Petits bouchages au col.  
Egypte, époque Copte, VII<sup>ème</sup> siècle après J.-C.  
Consulter : l'Art Copte en Egypte Institut du Monde Arabe 2000, catalogue page 203 n° 239.  
Haut. 15,5 cm - Diam. 11,5 cm  
**voir reproduction • 300/350 €**

303• OENOCHOE avec anse, à l'avant tête de bouquetin en relief. Céramique beige.  
Cassé, collé.  
Chypre, VI<sup>ème</sup> siècle avant J.-C.  
Haut. 30,5 cm  
**voir reproduction • 300/400 €**

304• PETITE OENOCHOE. Céramique à décor rouge et noir de motifs géométriques.  
Petits manques au sommet du col.  
Cassée, collée.  
Haut. 10 cm **voir reproduction • 80 €**

## COLLECTION DE VASES en céramique à glaçure noire des III<sup>ème</sup> et IV<sup>ème</sup> siècle avant J.-C. provenant de Campanie et de Chypre

305 à 308• POT à anse, cassé, collé.  
Haut 10 cm  
- TROIS KYLIX accidents, manques et collage. **100/120 €**

309• VASE à anse jumelée à décor dans la masse de filets.  
Haut. 5,5 cm - Larg. 12 cm **100/120 €**

310• KYLIX miniature.  
Haut. 3,5 cm - Diam. 10 cm **30 €**

311• LEKANIS  
Haut. 12 cm - Larg. 18 cm **120/150 €**

312• TASSE A ANSES.  
Haut. 8,5 cm **50 €**

313 - 314• Lot :  
GOBELET. Haut. 11 cm  
VASE. Haut. 14 cm **100 €**

315• VASE. Cassé, collé et manques.  
Haut. 14 cm **40 €**

316• BOUTEILLE. Terre vernissée verte.  
Epoque musulmane, XIV<sup>ème</sup> siècle.  
Haut. 13 cm **30 €**

317• GOURDE. Céramique à engobe rouge et décor noir.  
Haut. 24 cm **40 €**

318• VASE à anses décor marron et rouge.  
Cassé, collé, restauré, une anse manque.  
Egypte, Copte VII<sup>ème</sup> siècle après J.-C.  
Haut. 19,5 cm **30 €**

## A DIVERS AMATEURS

### AMERIQUE ET DIVERS

319 - 320• DEUX COPIES DE VASES péruviens portrait et chouette. **50 €**

321• VASE PORTRAIT. Céramique noire décor gravé.

Pérou, Chimu tardif.

Haut. 13 cm **50/80 €**

322• VASE. Puma. Céramique noire.

Pérou, Chimu.

Haut. 18 cm **80/120 €**

323• VASE DIMINUTIF : félins, décor de poissons.

Pérou, Chimu.

Haut. 11 cm **50/60 €**

324• IMPORTANT MASQUE en céramique polychrome représentant un sacerdote, décor géométrique incisé autour de la bouche et des yeux.

Haut. 27,5 cm

Plus grande largeur 25 cm

Acquis au Guatemala en 1930. **250/300 €**

325• VÊTEMENT D'HOMME Kushna en tissu de coton écru brodé de larges bandeaux violet.

Pérou. **50 €**

326• METIER A TISSER en fils de coton comportant divers personnages et animaux en voie d'exécution.

Pérou, Chimu Inca. **150/200 €**

327• PANNEAU d'un retable. Bois sculpté en épaisse ronde bosse avec reste de polychromie de la représentation de Marie-Madeleine ? Le fait qu'elle porte un fouet paraît curieux, cet objet ne lui est jamais attribué, le sculpteur a-t-il confondu avec la palme des martyrs ? Représentée ici avant son repentir. (Visage fardé).

Sud de la France, XVI<sup>ème</sup> siècle.

Haut. 52 cm - Larg. 27 cm

**voir reproduction • 450/600 €**

328• ANTILOPE Tiy Wara et son petit.

Bois décor gravé dépatiné, tête cassée, collée.

Mali, Bambara. Bamana.

Haut. 78 cm

**voir reproduction • 400/450 €**

## COLLECTION DE DEUX CENTS FIGURINES

en terre cuite de l'Equateur :

Valdivia, Machallilla.

Collectées au moment de la découverte du site par les parents du propriétaire actuel au milieu du XX<sup>ème</sup> siècle  
**voir reproduction n°329 à 338**

329• VALDIVIA QUELQUES FIGURINES PARMIS TANT D'AUTRES... Découverte en 1956 par l'archéologue équatorien Victor Emilio Estrada étudié par les américains du Nord Betty MEGGERS et Clifford Evans, la civilisation qui prit sa source à VALDIVIA a été datée au carbone 14 au SMITHSONIAN INSTITUT de Washington. Une révolution, l'histoire du continent américain bouleversée, 3500/3200 ans avant J.-C., mille ans avant l'art des CYCLADES, antérieur aux pharaons d'Egypte, contemporain du style JOMON au Japon, de deux mille ans plus ancien que les civilisations connues du continent américain, CHAVIN, les OLMEQUES. Valdivia village de pêcheurs sur la péninsule de Santa Elena à 160 kms à l'ouest de Guayaquil. *Jean ROUDILLON*

### BIBLIOGRAPHIE :

- BOLETIN de la Academia Nacional de Historia Quito, Ecuador, juillet 1973, VOL. LVI, numero 121 Analisis morfologico y estetico de algunos fragmentos de la cultura VALDIVIA.

- ESTRADA Emilio, 1956.

VALDIVIA. Un sitio arqueologico formativa en la costa de la Provincia de Guayas. Ecuador.

Publication del Museo Victor Emilio Estrada, n° 1 GUAYAQUIL.

- MEGGERS Betty, 1965. Early formative period of coastal Ecuador. The VALDIVIA and MACHALLILLA phases.

Washington.

- PORRAS-GARCES. PADRE-PEDRO. Cinco mil anos atras en la costa ecuatoriana.

VALDIVIA, la primera cultura ceramica de America. Ano Lectivo 1971/1972. QUITO

- VALDIVIA - P Peter Baumann -

Editeur Robert Lafon 1978.

- CULTURA VALDIVIA : Clifford Evans.

Betty Meggers, Emilio Estrada Publicacion del Museo Victor Emilio Estrada.

1<sup>er</sup> avril 1959.

329 - 330• FIGURINES de type archaïque "haches gravées".  
Période 3200/2300 avant J.-C.

329 - LOT DE SIX **200/300 €**

330 - LOT DE SEIZE **150/250 €**

331 à 338• FIGURINES du type de San Pablo 2300/1500 avant J.-C.

331 - LOT DE SIX FIGURINES **200/250 €**

332 - LOT DE QUATRE FIGURINES

**250/350 €**

333 - LOT DE QUATRE FIGURINES

**100/150 €**

334 - LOT DE QUATRE FIGURINES

complètes, deux sans les pieds.

**300/350 €**

335 - LOT DE TROIS FIGURINES dont une les jambes repliées. **150/200 €**

336 à 338 - TROIS LOTS DE SIX

FIGURINES. **Chaque lot • 150/250 €**

339 à 349• ONZE LOTS comprenant chacun six têtes de figurines du type de San Pablo et Buena Vista

2300/1500 avant J.C.

**Chaque lot • 200/300 €**

### MACHILLILA

SUR LA COTE PACIFIQUE

AU NORD DU SITE PRINCIPAL

**voir reproduction des n°350 à 360**

350 - 351• DEUX LOTS DE SIX TETES

**Chaque lot • 100/120 €**

352 à 355• QUATRE LOTS DE TROIS FIGURINES

**Chaque lot • 80/120 €**

356• HUIT FIGURINES

**150/180 €**

357 à 359• TROIS LOTS DE DIX PETITES FIGURINES

**Chaque lot • 250/300 €**

360• LOT DE CINQ FIGURINES

ET DE TROIS TETES **200/250 €**

### EQUATEUR, STYLE DIVERS,

Guangala, Manteña, Bahia

361• QUINZE TERRES CUITES : SIX TETES, CINQ FIGURINES, QUATRE OCARINAS représentant des animaux de Valdivia. UNE PINCE en bronze.

**voir reproduction • 450/500 €**

362• HACHE polie. Pierre verte.

Equateur, culture Bahia.

Haut. 19 cm - Long. 18,5 cm

**voir reproduction • 250/350 €**

363• SIX TUMIS en cuivre à patine verte et un en bronze, certains gravés.

UNE PINCE à épiler. UN POINCON,  
UNE PETITE HACHE.  
Équateur. **80/150 €**

364• LOT TERRES CUITES :  
QUATRE SELLOS Jama Coaque,  
UNE COUPELLE, UNE TÊTE de statuette,  
UNE STATUETTE incomplète.  
UN OCARINA oiseau.  
Équateur. **80/150 €**

365• TROIS STATUETTES diverses en  
terre cuite. UNE STATUETTE-PENDENTIF,  
os ou coquille marine.  
Équateur. **80/150 €**

366• TROIS TÊTES de statuettes.  
Équateur. **60/80 €**

367 - 368• LOT TERRES CUITES : UNE  
TÊTE Manteña, UNE TÊTE Valdivia ?  
UNE TÊTE d'animal. **180/250 €**

369• STATUETTE. Terre cuite, coiffe peinte  
en rouge, les mains et les pieds sont  
figurés par des incisions.  
Équateur, préhispanique.  
Haut. 12,5 cm **80/120 €**

369,5• COUPE sur pied. Céramique  
engobée marron et rouge. Légères fêlures.  
Équateur.  
Haut. 9,5 cm. Diam. 20 cm **30/40 €**

### ART NEGRE

370 - 371• DEUX STATUETTES de fertilité  
(poupées biga) toujours féminines. Bois  
patine brune, marques corporelles  
tracées au fer rouge.  
Le numéro 371 avec la natte gyonfo de  
style aribinda.  
Burkina-Faso, Mossi.  
Haut. 28,5 cm et 34 cm  
**voir reproduction • Chacune 150/250 €**

372• ANCIEN PETIT TAMBOUR en bois  
patine d'usage marron. De forme globulaire  
sur pied, il est sculpté d'un petit masque  
dans l'arrière duquel un conduit est percé,  
destiné à y fixer un lien pour le suspendre.  
Toute la surface est incisée de traits  
parallèles ou se croisant.  
Le dessus aplati est recouvert d'une peau  
de serpent.  
Zaïre, Kuba.  
Haut. 20 cm **350/450 €**

373• MASQUE facial gunyeye. Bois dur à  
patine grise avec léger encroûtement et  
traces de la fixation d'un tissu en dessous  
des yeux, un clou en fer sur le front était  
destiné à fixer un contexte en fibre. Trace  
de clou sur la lèvre supérieure.  
Côte d'Ivoire, Liberia, Dan.  
Haut. 25 cm **600/800 €**

374• MASQUE facial gu, féminin. Bois dur  
patine laquée noire, traces d'argile. Une  
tortue figurée en relief sur le sommet du  
front.  
Côte d'Ivoire, Gouro, années 1930.  
Haut. 29 cm  
**voir reproduction • 350/450 €**

375• MASQUE FACIAL. Bois patine  
croûteuse grise terreuse, la bouche est  
ornée d'un ndona, (un labret) inséré dans  
sa lèvre supérieure distendue. Ce type de  
masque était utilisé par les Makonde  
comme acte d'embellissement et réservé  
aux hommes, ceux à labret rond par les  
femmes.  
Tanzanie.  
Haut. 24 cm  
**voir reproduction • 600/1200 €**

376• STATUETTE jeune femme se tenant  
la pointe des seins. Bois à patine brun  
rouge, porte un pagne, les seins et le cou  
scarifiés.  
Côte d'Ivoire, Baoulé.  
Haut. 35 cm  
**voir reproduction • 350/450 €**

377• MASQUE CIMIER troh. Bois lourd  
patine brune. Importante coiffe striée  
ouverte au sommet.  
Cameroun, Bangwa.  
Haut. 32 cm  
**voir reproduction • 800/1200 €**

378• POUPÉE. Bois habillé de perles de  
couleurs et comprenant un sac en cuir  
contenant des substances magiques. nPortées  
sur le ventre ou au dos par les  
femmes, elles représentent l'enfant au-  
quel elles aspirent.  
Nigeria, Nyamji.  
Haut. 22,5 cm **voir reproduction • 600 €**

379• STATUETTE FEMME assise.  
Bois sculpté patine brun clair, fente sur le  
corps à droite.  
Côte d'Ivoire, Akan.  
Haut. 32 cm **100/120 €**

380 - 381• DEUX STATUETTES PENDENTIF  
en ivoire à patine orangée, enduit croûteux  
noir, cou cerclé de cuir formant crochet de  
suspension.  
Nigeria, Moba.  
Haut. 11 et 13,5 cm  
**voir reproduction • 800/1200 €**

### ARCHEOLOGIE AMERICAINE

382• VASE. Céramique, engobe beige et  
rouge. Personnage assis vêtu d'un poncho,  
la tête entourée d'une mentonnière, porte  
un masque mortuaire. Anse en étrier à l'ar-  
rière.  
Pérou, Mochica moyen 200 - 500 après J.-C  
Haut. 21 cm.  
**voir reproduction • 400/450 €**

383• VASE. Céramique noire graphitée.  
Personnage assis, les mains posées à plat  
sur la poitrine, porte un turban.  
Pérou, Mochica, Lambayeque 200 - 500  
après J.-C  
Haut. 19 cm  
**voir reproduction • 350/450 €**

384• LOT TERRE CUIE GRISE : Équateur,  
la Tolita, Monte Alto 200-100 avant J.-C.  
- PETITE STATUETTE de sacerdote.  
Haut 8,5 cm.  
- TÊTE d'oiseau portant labret.  
Haut. 12 cm  
**voir reproduction • 80/100 €**

384 bis • TÊTE DE MORT en terre cuite  
beige rosé.  
Cassée, collée, restaurée.  
Mexique, Aztèque. 1300-1500 après J.C  
Haut. 19 cm  
**voir reproduction • 600/800 €**

### COLLECTION de Monsieur L. QUARANTE SCULPTURES OCEANIE - INDONÉSIE - AFRIQUE

385• EFFIGIE ANCESTRALE (rambaramp)  
Le corps est une armature de rotin sur mo-  
delé avec de la fibre végétale, toile d'arai-  
gnée, défense de cochon sauvage, pigments  
végétaux de couleur. La tête est sensée fi-  
gurer celle d'un enfant, la pupille des yeux  
en perles de verre.  
Vanuatu, sud de Malekula.  
Haut. environ 140 cm  
**voir reproduction • 1500/2500 €**



386• EFFIGIE ANCESTRALE (rambaramp)  
La tête du défunt a été remplacée par une tête de singe. Les jambes et les bras ornés d'un masque et d'une défense de cochon sauvage, les doigts en bambou.  
Vanuatu, sud de Malekula.  
Haut. environ 150 cm

**voir reproduction • 3500/4500 €**

387• TÊTE PIQUET sculptée dans le tronc d'une fougère arborescente. Le visage a été sur modelé de fibre végétale, pigments végétaux.  
Vanuatu, sud de Malekula.  
Haut. 120 cm

**voir reproduction • 1200/1500 €**

388• TÊTE PIQUET. Armature de rotin surmodelé de fibre végétale, pigments végétaux de couleur.  
Vanuatu, sud de Malekula.  
Haut. 0,70 cm

**voir reproduction • 500/600 €**

389• TÊTE PIQUET. Armature de rotin surmodelé de fibre végétale, yeux et nez exorbités, défenses de cochon sauvage.  
Vanuatu, sud de Malekula.  
Haut. 0,80 cm

**voir reproduction • 800/900 €**

390• CASQUE JANUS de type Rom à visage humain . Bâti de rotin, feuilles de bananier, fibre végétale, pigments végétaux de couleur, une dent de cochon sauvage.  
Vanuatu, sud de Malekula.  
Haut. 0,98 cm

**voir reproduction • 500/600 €**

391• STATUE. Bois de narra, patine rituelle noire, trace de rouge sur le visage, yeux incrustés d'un fragment de nacre marine. Le personnage est représenté assis les bras croisés posés sur les genoux.  
Philippines, nord de Luçon, province d'Ifugao.  
Haut. 56 cm

**voir reproduction • 1000/1500 €**

392• PRESSE A CANNE. Bois à patine brun clair. Le personnage à la tête très réaliste surmontée d'une gouttière pour l'écoulement.  
Indonésie.  
Haut. 115 cm

**voir reproduction • 1200/1800 €**

393• COIFFE. Vannerie, métal, perles de couleur, graines, laine, os.  
Nord laos  
haut. 50 cm

**voir reproduction • 300/500 €**

393 bis • POTEAU DE SACRIFICE en bois délavé sculpté en faible relief d'une figure féminine les mains posées à plat à la base de son pubis  
Centre de Timor, Tetum.  
Haut. 90 cm

**voir reproduction • 1000/1200 €**

394• MASQUE-CASQUE. Bois tendre, vannerie tressée, pigments de couleur, fibre végétale.  
Le masque en bois au nez retroussé, symbole phallique renvoyant à la trompe de l'éléphant est entouré de fibre végétale et surmonté d'une première plate-forme en forme de coiffe qui supporte un plateau rond sur lequel sont assis deux personnages aux jambes entrecroisées, l'ensemble en vannerie tressée enduite et peinte de colorants végétaux.  
Ces masques sont utilisés lors de festivités par les jeunes autorisés à les porter et danser pour mettre fin à leur période d'isolement.

Congo, Yaka nord, Kholuka.  
Haut. 0,85 cm

**voir reproduction • 600/900 €**

395• MASQUE. Bois vannerie tressée, pigments de couleur, fibre végétale, plumes. Le masque en bois peint rouge et blanc est flanqué de deux cornes latérales aux extrémités piquées d'une plume blanche, contexte en fibre végétale.  
Congo, Suku.  
Haut. 40 cm

**voir reproduction • 1200/1800 €**

396• MASQUE. Bois, vannerie tressée, pigments de couleur, entourage de fibre végétale. Le nez retroussé symbole phallique renvoyant à la trompe de l'éléphant. La coiffe elle-même comporte quatre cornes en vannerie tressée entourant un plateau circulaire comportant quatre éléments en forme de feuille encerclant une tête humaine.  
Congo, Yaka, ndemba.  
Haut. 80 cm

**voir reproduction • 800/1200 €**

397• MASQUE LUNAIRE du type Muyombo, vannerie tressée, raphia, décor géométrique peint de pigments noir et rouge. les yeux ronds ouverts, bordure en fibre végétale, importante coiffe en plumes de couleur.  
Congo, Pende  
Diam. 0,28 cm

**voir reproduction • 1000/1200 €**

398• MASQUE "tête de chien". Bois pigments rouge, noir et blanc.  
Nigeria, Mambila.  
Long. 37 cm.

**voir reproduction • 800/1200 €**

399• STATUE-POTEAU. Bois enduit noir croûteux. Le personnage est debout les bras pliés collés au corps, il porte des jambières en tresse de vannerie, la partie restante du poteau est rongée.  
Tanzanie.  
Haut. 54 cm

**voir reproduction • 600/800 €**

400• PANNEAU d'initiation. Vannerie tressée sur armature de croisillons de bois, fibre végétale. Recouvert de divers éléments: une cuillère et un récipient en bois, élément central en peau animale et une multitude de crânes de singes et d'ossements.  
Nigeria, Eghagam

**voir reproduction • 800/1200 €**

401• MASQUE-PEIGNE. Bois, métal blanc. Masque facial du n'domo peut avoir été utilisé à la fois comme masque et comme marionnette lors de représentations dansées pour la distraction des jeunes gens.  
Mali, Bamana, région de Segou.  
Haut. 54 cm

**voir reproduction • 150/180 €**

402• CRÂNE RELIQUAIRE. Le crâne est inséré dans un lacis de tresses de bois, une plume au sommet.  
Nigeria, Vili.  
Haut. 23 cm

**voir reproduction • 250/300 €**

403• STATUE à reliquaires et à clous. Bois patine claire, Reliquaires abdominal et crânien. Debout le bras droit plié recouvert d'une tresse de fibre, il tient dans sa main un couteau en fer.  
Le reliquaire abdominal contient un miroir réfléchissant, le corps est piqué de clous en fer, les yeux incrustés de pâte, collier de

perles de traite de couleur.  
Reste d'un vêtement en tissu.  
Congo.  
Haut. 40 cm

**voir reproduction • 800/1200 €**

404• STATUE-POTEAU. Bois à surface d'argile rouge. Les genoux pliés, les mains posées sur les cuisses. Une lame en bois à l'imitation du métal fichée dans le crâne.  
Nigeria.  
Haut. 64 cm

**voir reproduction • 800/900 €**

405• COIFFE DE DANSE. Bois patine crouteuse en partie érodée. La coiffe est surmontée d'un buste féminin.  
Nigeria, Mumuye.  
Haut. 80 cm

**600/900 €**

406• STATUE FEMININE. Bois patiné brun-rouge. Debout, nue, les bras pliés mains à plat tendues, porte des bracelets figurés aux bras et aux jambes. Importante coiffe typique.  
Nigeria, Ibo.  
Haut. 80 cm

**voir reproduction • 800/900 €**

407• SERPENT. Bois peint rouge et noir  
Représentation tardive d'une sculpture Baga de Guinée.  
Haut. 113 cm

**voir reproduction • 400/600 €**

408• STATUE MASCULINE "Bateba".  
Les bras tendus dressés à la demie verticale. Bois à patine brune.  
Burkina-Faso, Lobi.  
Haut. 104 cm

**voir reproduction • 800/900 €**

409• MASQUE en peau animale à surface crouteuse noire, cinq plumes piquées au sommet.  
Népal.

**voir reproduction • 300/350 €**

410• STATUETTE FÉMININE. Bois blond.  
Bracelets figurés.  
Togo  
Haut. 20 cm

**voir reproduction • 150/180 €**

411• STATUETTE FÉMININE. Bois clair.  
Togo.  
Haut. 28 cm

**voir reproduction • 120/150 €**

412• GROUPE DE TROIS STATUETTES attachées. Bois partiellement recouvert de tissu cordé, cauris, enduit sacrificiel.  
Fon  
Haut. 22,5 cm

**voir reproduction • 350/450 €**

413• QUATRE STATUETTES à reliquaire abdominal. Bois patiné, tissu, perles de traite, corne animal.  
Congo, Songye, dernière époque.  
Haut. 23 - 17 - 17 et 14 cm

**voir reproduction • 120/150 €  
chacune**

417• COUPE ronde à nourriture.  
Bois sculpté au revers en relief de quatre personnages de style géométrique, en bordure cercles concentriques

**voir reproduction • 300/350 €**

418• MASQUE-CASQUE. Armature de bambou recouverte de tissu peint de pigments végétaux rouge, noir et blanc sale. Coiffe en fibre végétale.  
Angola, Tschokwe.  
Haut. 43 cm.

**voir reproduction • 350/450 €**

419• DEUX SACOCHES "à oreilles"  
Cuir à décor gaufré.  
Masai  
Haut. 53 cm

**voir reproduction • 200/250 €**

420• PERSONNAGE asexué en fer.  
Mali  
Haut. 53 cm

**voir reproduction • 100/120 €**

421• COUPE ronde à bec verseur. Bois sculpté à l'avant d'un visage humain.  
Petits manques.  
Congo.  
Haut. 15 cm

**voir reproduction • 300/400 €**

422• PANTHÈRE. Ivoire à patine rouge-orangé.  
Bénin, XIXème-XXème siècle.  
Larg. 14 cm

**voir reproduction • 80/100 €**

423• TROIS MONNAIES en fer  
Nigeria, Mumuye  
Haut. 175 cm

**100/120 € chacune**

424• ÉCHELLE DE GRENIER. Bois lourd, ancienne patine d'usage

Mali, Dogon.  
Haut. 192 cm

**500/600 €**

425• STATUETTE. Calcaire. Personnage accroupi aux jambes repliées, les oreilles percées.  
Petits éclats.  
Saint Domingue, Taïno  
Haut. 10 cm

**voir reproduction • 150/180 €**

426• ANCIEN SIÈGE traditionnel Ashanti.  
Bois blond, cariatide centrale  
Divers éclats.  
Ghana. Ashanti  
Haut. 19 cm

**300/350 €**

427 - 428• DEUX GRANDES CHAISES à dossier. Bois coloration brune, décor gravé. Les pieds sont sculptés de deux statuettes féminine à l'avant, masculine, à l'arrière. Les accoudoirs incurvés, sculptés d'un oiseau calao, les dossierers à tête d'oiseau très stylisés, les tenons recouverts d'une rosace en métal.  
Bel état.  
Haute Côte d'Ivoire, région de Korhogo, Senoufo.  
Haut. 85 cm - Plus grande profondeur 65 cm - Plus grande largeur 70 cm

**chacune 1500/1800 €**

429• GRAND MASQUE Guli, tête de buffle.  
Bois peint rouge et blanc  
Côte d'Ivoire, Baoulé.  
Haut. 70 cm

**600/800 €**

430• PANTHÈRE assise. Bois peint.  
Dahomey, (Bénin)  
Haut. 36 cm

**150 €**





66



405



419



407



418



406



68



65







398



399



401



394



408



395



421



89



396



## CONDITIONS DE VENTE

Les acquéreurs paieront en sus des enchères les frais et taxes suivants : 20 %TTC

Conformément à la loi, les indications portées au catalogue engagent la responsabilité du Commissaire-priseur et de l'Expert, sous réserve des rectifications annoncées au moment de la vente, et portées au procès-verbal.

Une exposition préalable permettant de se rendre compte de l'état des objets, il ne sera admis aucune réclamation une fois l'adjudication prononcée.

Les restaurations d'usage, tel que le marouflage ou réentoilage des peintures, sont considérées comme des mesures conservatoires. Les dimensions et les poids ne sont donnés qu'à titre indicatif. Le plus offrant et dernier enchérisseur sera l'adjudicataire.

La vente est faite expressément au comptant.

En cas de paiement par chèque non certifié, il sera demandé deux pièces d'identité et la délivrance des objets pourra être différée jusqu'à l'encaissement.

Les frais et risques du magasinage restent à la charge de l'acheteur.

Pour les professionnels, le N° de TVA intracommunautaire est obligatoire.

## ORDRES D'ACHAT

RENNES ENCHERES et les experts se chargent d'exécuter les ordres d'achat qui leur sont confiés, en particulier, par les amateurs ne pouvant assister à la vente.

Les ordres d'achat et les demandes de téléphone (à partir de 150 € et valant ordre d'achat à l'estimation basse) ne seront pris en considération que confirmés par écrit et accompagnés d'un relevé d'identité bancaire et de la photocopie de deux pièces d'identité, reçus au moins 24 heures avant la vente.

RENNES ENCHERES et les experts ne pourront en aucun cas être tenus pour responsables d'une erreur ou d'un incident concernant les ordres d'achat écrits ou téléphoniques.

L'expédition des lots est effectuée sous l'entière responsabilité de l'acheteur qui devra formuler une demande écrite, mentionnant expressément la décharge de RENNES ENCHERES en cas de dommage de l'objet subi durant le transport.

Les frais d'expédition seront majorés du coût de l'emballage