



RENNES  
ENCHÈRES

# BIJOUX MONTRES



LUNDI 24  
JUN 2019/14h



rennes\_encheres



LUNDI  
JUN 24  
2019/14h

## EXPOSITIONS PUBLIQUES

Samedi 22 juin de 10h à 13h et de 15h à 18h

Lundi 24 juin de 9h à 11h

Carole JEZEQUEL commissaire-priseur



RENNES  
ENCHÈRES

## Bijoux anciens et modernes

Bijoux ornés de diamants dont 1.96, 1.78, 1.17, 1.05 carats,  
rubis, saphirs, émeraudes dont 2.8, 2.32 carats...

Bagues, bracelets, colliers, boucles d'oreilles, broches, pendentifs...

Lots d'or

Expert : Barbara CRENN

Tél. 06 71 48 05 67 - barbaracrenntreves@yahoo.fr

---

## Montres

BAUME & MERCIER, CARTIER, CHOPARD, INTERNATIONAL WATCH,  
OMEGA, ORIS, NOMOS, PATEK-PHILIPPE, TITUS...

Pendulettes dont JAEGER LECOULTRE

Expert : Jean-Luc MARTIN

Tél. 02 99 38 57 10 - horlogerie-lafayette@wanadoo.fr

Toutes les photos sur :  
[www.rennesenchères.com](http://www.rennesenchères.com)

 INTERENCHÈRES-LIVE

# BIJOUX





- 1** **Pendentif** ancien ouvrant en or jaune retenant une plaque de nacre entre deux verres, au décor de peinture dorée représentant un ange, soutenu par trois chaînettes maille forçat (accident à la fermeture de la plaque). Dim : 3.8 x 4.8 cm  
Poids brut : 15.4 gr (750 millièmes) **200|350**
- 2** **Collier «draperie»** en or jaune ciselé à motifs floraux en chute, retenant en son centre une perle en pampille sur chaîne maille forçat ronde. Fermoir anneau ressort et chaîne de sûreté.  
Long 43 cm  
Poids brut : 9.3 gr (750 millièmes) **200|350**
- 3** **Pendentif** en or rose et or vert, au décor de rinceaux réhaussé de trois perles (système broche manquant)  
Poids brut : 8.39 gr (750 millièmes) **160|200**
- 4** **Bracelet** en or jaune, composé de dix motifs olive filigranés. Fermoir cliquet invisible (usures)  
Poids brut : 8.1 gr (750 millièmes) **150|200**
- 5** **Broche rosace** en or jaune, ornée de petites perles fines dont une au centre plus importante dans un entourage de motifs émaillés bleus (manques). Système métal.  
Poids brut : 9 gr (750 millièmes) **100|150**
- 6** **Bracelet** en or jaune composé de sept motifs filigranés intercalés de motifs noeud, fermoir cliquet invisible et «8» de sûreté (petite déformation à un motif)  
Poids : 14.59 gr (750 millièmes) **320|500**
- 7** **Bague ancienne**, porte souvenir, en or rose sur axe rotatif au décor d'émail bleu (petit accident) et ciselures sur la seconde face. TD 57  
Poids brut : 3 gr (750 millièmes) **80|120**
- 8** **Parure** composée d'une broche-pendentif «porte souvenir» ouvrant rectangulaire en or rose ornée d'un motif central à décor ciselé ajouré serti en son centre d'une demi-perle, une paire de pendants d'oreilles articulés en or rose, à décor ciselé ajouré réhaussée de demi-perles probablement fines. Systèmes col de cygne  
Poids brut : 14.3 gr (750 millièmes) **350|550**
- 9** **Bague** en or jaune ornée au centre d'un diamant taillé en rose sur paillon dans un entourage d'émail noir bordé de 10 diamants taillés en rose (soudure bas de corps à prévoir)  
Poids brut : 4.6 gr (750 millièmes) **200|400**
- 10** **Bracelet ancien** en or massif, composé de huit motifs olive au décor filigrané. Fermoir cliquet invisible et chaîne de sûreté.  
Long 18.5 cm. Larg 1.1 cm  
Poids brut : 23.9 gr (750 millièmes) **500|900**

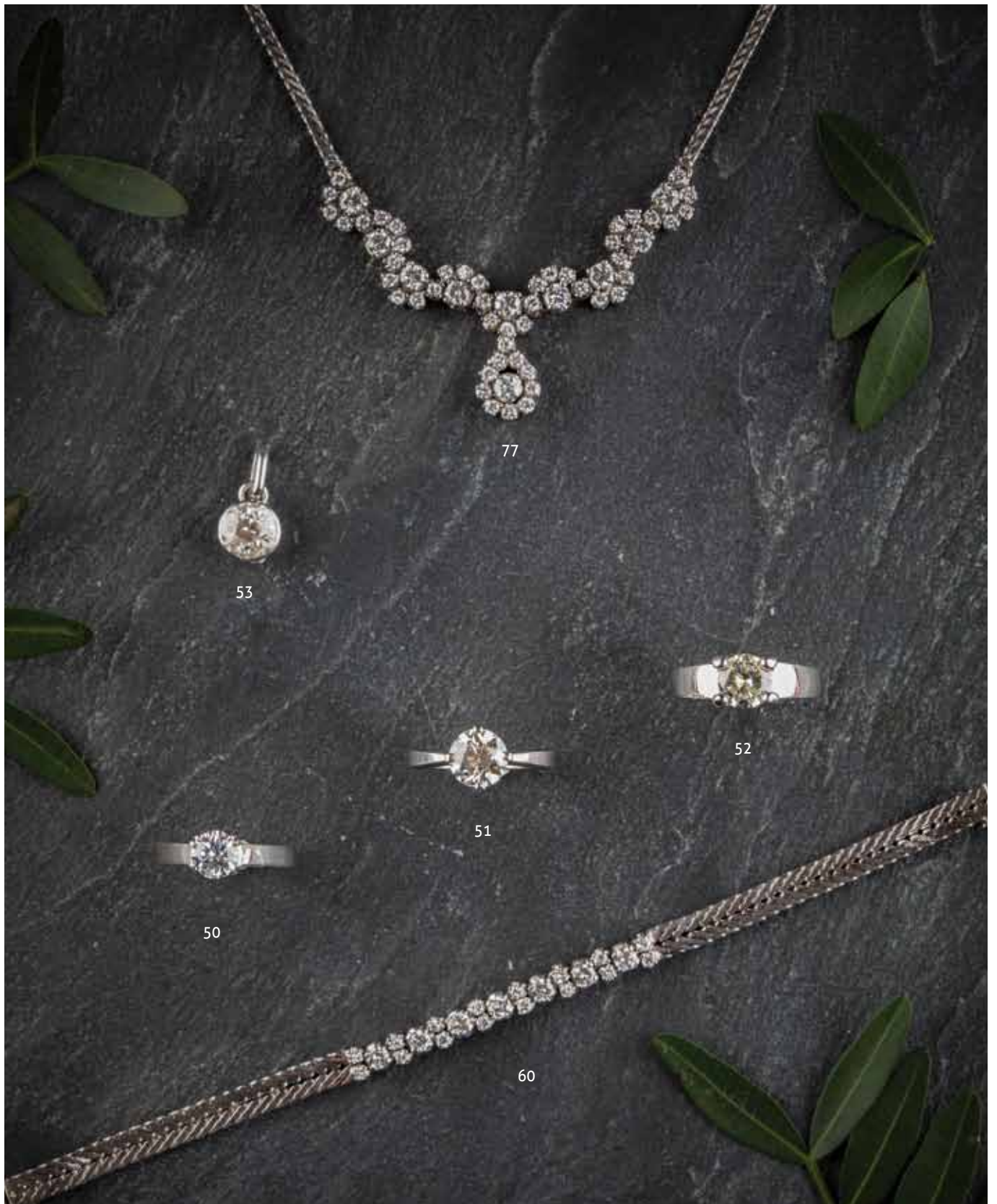


- 11 Broche** monture platine de style Art Déco représentant un nœud orné d'un pavage de saphirs calibrés et diamants taille brillant  
Poids brut : 6,2 gr **500|700**
- 12 Sautoir** en or jaune, creux, au décor de motifs losanges ornés au centre d'une fleur (absence de fermoir, accidents, quelques soudures à l'étain).  
Long 124 cm  
Poids brut : 49.5 gr (750 millièmes) **850|1200**
- 13 Pendentif** en argent de forme goutte retenant un cœur de couleur verte dans un décor floral orné de petits diamants taille ancienne et taillés en rose sur paillons. Fin du XIXe siècle. (trace de soudure en argent). Long 5 cm. Larg 2.1 cm  
Poids brut : 8.1 gr (925 millièmes) **150|250**
- 14 Collier «rivière de diamants»** en or gris, formant un négligé composé de 193 diamants taille ancienne pour un poids total d'environ 5.7 carats. Fermoir cliquet et «8» de sûreté. Long 36 cm  
Poids brut : 21.98 gr (750 millièmes) **2000|3500**
- 15 Bague** en or à décor mouvementé retenant en serti pastillé trois diamants taillés en rose (un manquant). TD 54  
Poids brut : 1.4 gr (750 millièmes) **25|35**
- 16 Bague** en or rose, toi et moi, retenant deux diamants taille ancienne d'environ 0.05 carat chaque soulignée de diamants taillés en rose. TD 56  
Poids brut : 3.16 gr (750 millièmes) **130|180**
- 17 Bague toi et moi** en or gris ornée de deux diamants taille brillant d'environ 0,05 carat chaque  
Poids brut : 3,4 gr (750 millièmes) **80|120**
- 18 Bague** en or gris, au centre une ligne de diamants taille brillant bordée de part et d'autre de diamants taille baguette et diamants taille brillant. TD 57  
Poids brut : 3 gr (750 millièmes) **300|450**
- 19 Bague** en or gris, croisée, pavée de petits diamants. TD 54  
Poids brut : 3.5 gr (585 millièmes) **90|150**
- 20 Bague** en or gris ornée de deux diamants taille moderne totalisant 0.40 carat. TD 56  
Poids brut : 3.75 gr (750 millièmes) **400|600**
- 21 Bague** en or gris «toi et moi» ornée de deux diamants taille brillant d'environ 0.35 carat chaque. TD 55  
Poids brut : 4.6 gr (750 millièmes) **400|600**

- 22 Bague** en or gris, corps trois fils serti en son centre d'un diamant taille ancienne d'environ 0.50 carat dans un entourage de huit diamants taille brillant totalisant environ 0.55 carat accentuée d'une collerette fils or gris. TD 53  
Poids brut : 9.7 gr (750 millièmes) **800|1200**
- 23 Bague** de forme ovale en or gris et platine réhaussée de deux diamants taille ancienne pour un poids total d'environ 0.50 carat dans un entourage de 20 diamants taille ancienne pour un poids total d'environ 0.60 carat. TD 52  
Poids brut : 6.1 gr (750 millièmes et platine) **400|600**
- 24 Bague** en deux ors de forme marguerite, ornée en serti-griffes de sept diamants taille coussin ancienne totalisant environ 1 carat, la monture est réhaussée de deux diamants taillés en rose à l'épaule-ment. TD 56  
Poids brut : 5.67 gr (750 millièmes) **400|600**
- 25 Importante bague marquise** en or jaune et or gris pavée de 19 diamants taille brillant pour un poids total d'environ 0.55 carat, épaulé d'un petit diamant de part et d'autre. TD 55. Long 3.2 cm. Larg 1.2 cm  
Poids brut : 8 gr (750 millièmes) **400|600**
- 26 Bague solitaire** en or jaune ornée d'un diamant d'environ 0.08 carat. TD 50  
Poids brut : 1.6 gr (750 millièmes) **110|160**
- 27 Bague** en fils d'or rose retenant un diamant taille ancienne d'environ 0.08 carat. TD 56.5  
Poids brut : 1.68 g (750 millièmes) **60|100**
- 28 Bague solitaire** en or jaune ornée d'un diamant taille moderne d'environ 0.28 carat. TD 54  
Poids brut : 2.4 gr (750 millièmes) **350|500**
- 29 Bague solitaire** en or jaune et gris retenant un diamant rond taille ancienne d'environ 0.18 carat. TD 54  
Poids brut : 2.4 gr (750 millièmes) **100|150**
- 30 Bague solitaire** en or jaune retenant un diamant taille brillant de 0.60 carat, couleur probable G, pureté VS. TD 54  
Poids brut : 7.3 gr (750 millièmes) **700|1000**
- 31 Bague** en or jaune et platine à godrons ornée d'une ligne de diamants taille ancienne en chute totalisant env 1.20 carat (ébréchures), bordés de diamants taillés en rose. TD 58  
Poids brut : 19 gr (750 millièmes et platine) **600|800**
- 32 Paire de boucles d'oreilles** en or gris, pendantes, retenant chacune en serti clos un diamant d'environ 1.05 carat de qualité probable F, pureté VVS2. Systèmes crochets  
Poids brut : 3.4 gr (750 millièmes) **5600|7000**
- 33 Bague** en or gris ornée de trois petits diamants sertis pastillé. TD 54  
Poids brut : 2.8 gr (750 millièmes) **100|160**
- 34 Bague** en fils d'or jaune et or gris ornée au centre d'un diamant taille brillant d'environ 0.10 carat. TD 51  
Poids brut : 4.5 gr (750 millièmes) **200|250**
- 35 Bague** en or gris ornée d'un motif poire pavé de diamants taille brillant pour 0.10 carat. TD 58  
Poids brut : 1.3 gr (750 millièmes) **130|190**
- 36 Bague solitaire** en or gris retenant un diamant taille moderne d'environ 0.20 carat. TD 56  
Poids brut : 1.43 gr (750 millièmes) **180|250**
- 37 Bague solitaire** en or gris ornée d'un diamant taille brillant d'environ 0.45 carat. TD 52  
Poids brut : 3.2 gr (750 millièmes) **500|700**
- 38 Bague** en or gris ornée d'un diamant taille brillant d'environ 0.35 carat. TD 53  
Poids brut : 1.7 gr (750 millièmes) **400|600**
- 39 Bague solitaire** en or gris ornée d'un diamant taille brillant d'environ 0.20 carat. TD 50  
Poids brut : 2.09 gr (750 millièmes) **180|250**
- 40 Bague solitaire** en or gris ornée d'un diamant taille 8/8 d'environ 0.035 carat. TD 56  
Poids brut : 3.9 gr (750 millièmes) **110|200**
- 41 Bague** en or gris et platine réhaussée d'un diamant taille brillant d'environ 0.15 carat. TD 54  
Poids brut : 3.7 gr (750 millièmes) **200|250**
- 42 Bague** en or gris et platine ornée d'un diamant taille brillant d'environ 0.35 carat. TD 55  
Poids brut : 4 gr (750 millièmes) **300|500**
- 43 Bague solitaire** en or gris ornée d'un diamant taille ancienne d'environ 0.28 carat. TD 54  
Poids brut : 5.67 gr (750 millièmes) **200|350**
- 44 Baguesolitaire** en or gris retenant un diamant taille ancienne de 0.45 carat certifié par le LFG (laboratoire français de Gemmologie Paris) couleur I, pureté VS1. TD 55  
Poids brut : 2.3 gr (750 millièmes) **500|800**
- 45 Bague solitaire** en or gris retenant un diamant taillé en rose (4.8 mm env.). TD 56  
Poids brut : 2.7 gr (750 millièmes) **80|120**
- 46 Bague solitaire** à monture platine retenant dans un sertissage six griffes un diamant demi taille d'environ 1.05 carat  
Poids brut : 3,5 gr (750 millièmes) **2400|2800**
- 47 Bague** en or gris ornée d'un diamant taille rectangulaire à pans coupés d'environ 0.45 carat de couleur probable F, pureté VS. TD 50  
Poids brut : 3 gr (750 millièmes) **550|750**
- 48 Paire de boucles d'oreilles** en or gris retenant chacune en serti clos un diamant d'environ 0.75 carat de qualité probable F, pureté VVS1.  
Poids brut : 2.76 gr (750 millièmes) **3200|4500**
- 49 Bague** jonc en or gris ornée au centre d'un diamant taille moderne de 1.78 carat, piqués. TD 54  
Poids brut : 9.75 gr (750 millièmes) **2200|3000**

- 50 Bague solitaire** en or gris retenant un diamant taille brillant de 1.17 carat certifié par le LFG (Laboratoire Français de Gemmologie Paris) couleur H, pureté Si2. TD 52  
Poids brut : 6.3 gr (750 millièmes) **5000|6500**
- 51 Bague solitaire** en or gris retenant un diamant taille ancienne de 1.96 carat certifié par le LFG (Laboratoire Français de Gemmologie Paris) couleur J, pureté Si1. TD 54  
Poids brut : 4.9 gr (750 millièmes) **6000|8000**
- 52 Bague solitaire** en or gris retenant un diamant taille brillant de 1.40 carat certifié par le LFG (Laboratoire Français de Gemmologie Paris) couleur M, pureté P1. TD 53  
Poids brut : 6.2 gr (750 millièmes) **3000|4000**
- 53 Pendentif solitaire** en or gris retenant en sertissage clos un diamant taille ancienne d'environ 2.1 carats couleur probable M, pureté Si2  
Poids brut : 2 gr (750 millièmes) **7000|9000**
- 54 Bague** en or gris ornée au centre de trois diamants pour 0.12 carat bordés de petits diamants taille baguette. TD 54  
Poids brut : 2.9 gr (585 millièmes) **70|100**
- 55 Bague** en or et platine ornée au centre d'un diamant taille ancienne d'environ 0.45 carat épaulé de quatre diamants taillés en rose de part et d'autre. TD 53  
Poids brut : 2.5 gr (750 millièmes et platine) **300|500**
- 56 Bague** en or gris de forme marguerite réhaussée d'un diamant taille brillant d'environ 0.25 carat dans un entourage de huit diamants taille brillant pour un poids d'environ 0.20 carat. TD 53  
Poids brut : 3.77 gr (750 millièmes) **300|500**
- 57 Bague solitaire** en or gris retenant un diamant taille ancienne de 0.60 carat couleur probable IJ, pureté P2, dans un tourbillon de petits diamants. TD 56  
Poids brut : 3.7 gr (750 millièmes) **550|800**
- 58 Bague marguerite** en platine, ornée au centre d'un diamant taille brillant d'environ 0.35 carat dans un entourage de 10 diamants taille brillant pour un poids total d'environ 0.40 carat. TD 54  
Poids brut : 4.6 gr **400|600**
- 59 Bague** en or gris retenant un diamant taille brillant d'environ 0.25 carat dans un double tourbillon de 28 diamants taille brillant et épaulement de cinq diamants taille brillant de part et d'autre pour un poids total d'environ 0.35 carat. TD 55  
Poids brut : 3.9 gr (750 millièmes) **600|1000**
- 60 Bracelet** en or gris maille épi plate, ornée au centre d'une rivière de diamants pour un poids total d'environ 1.10 carat. Fermoir cliquet et «8» de sûreté  
Poids brut : 15.72 gr (750 millièmes) **1200|1500**
- 61 Bague** en or jaune de forme jonc ornée au centre d'un saphir épaulé de deux émeraudes taille navette bordée d'une ligne de trois diamants de part et d'autre. TD 51  
Poids brut : 3.8 gr (750 millièmes) **140|200**
- 62 Bague marguerite** en or gris ornée au centre d'une émeraude rectangulaire à pans coupés (4.8 x 4.2 mm) dans un entourage de dix diamants taille ancienne pour un poids total d'environ 0.35 carat.  
Poids brut : 4.2 gr (750 millièmes) **300|500**
- 63 Bague** en or jaune ornée au centre de trois émeraudes de taille ovale soulignées de petits diamants. TD 54 (dépolissage des émeraudes)  
Poids brut : 5.3 gr (750 millièmes) **180|250**
- 64 Bague** en or jaune et or gris ornée au centre d'une émeraude de Colombie, légèrement coussin de 2.32 carats (8.77 x 8.47 x 5.08 mm) certifiée par le Laboratoire Français de Gemmologie. Faible présence d'huile. Entourage de douze diamants taille ancienne pour un poids total d'environ 1 carat, épaulement retenant quatre diamants taille ancienne de part et d'autre pour un poids total d'environ 0.15 carat. TD 53. Certificat numéros 160845.  
Poids brut : 5 gr (750 millièmes) **4000|6000**
- 65 Bague marguerite** en or jaune. Au centre, dans un sertissage clos, une émeraude à pans coupés (10,5 x 9 mm env.) dans un entourage de seize diamants taille brillant totalisant environ 1.30 carat  
Poids : 6.05 gr (750 millièmes) **2200|2500**
- 66 Bague** en or gris ornée d'une émeraude d'environ 2.8 carats à pans coupés (9.5 x 8.6 mm) épaulée d'un diamant taille moderne d'environ 0.20 carat de part et d'autre. TD 55  
Poids brut : 5.1 gr (750 millièmes) **2000|3000**
- 67 Chevalière** en or jaune maille matelassée, trois rangs, ornée au centre d'une émeraude (usures) dans un entourage d'émeraudes de taille ronde, bordées par un pavage de 26 petits diamants de part et d'autre (soudure bas de corps à prévoir). TD 57  
Poids brut : 9.8 gr (750 millièmes) **350|500**
- 68 Figurine** en or jaune de style Amérique du Sud représentant une poupée ornée de deux émeraudes à pans coupés (accidents)  
Poids : 6,19 gr (750 millièmes) **150|200**
- 69 MAUBOUSSIN**  
**Bague** en or jaune «Chance of Love» retenant un diamant de taille brillant de 0.15 carat bordé de 32 diamants. TD 54  
Poids brut : 2.8 gr (750 millièmes) **500|600**
- 70 Bague** massive en or rose ornée de sept diamants taille moderne pour un poids total d'environ 0.35 carat. TD 52  
Poids brut : 10.2 gr (750 millièmes) **450|550**
- 71 Bague tank** en or jaune sertie diamants taille rose. TD 58  
Poids brut : 4.45 gr (750 millièmes) **200|300**
- 72 Bague** en or jaune ornée au centre d'un motif carré pavé de neuf diamants taille brillant pour un poids total d'environ 0.12 carat. TD 54  
Poids brut : 3.7 gr (750 millièmes) **180|250**
- 73 Bague** en or jaune ornée d'un pavage de diamant pour un poids total d'environ 0.20 carat. TD 44  
Poids brut : 2.55 gr (750 millièmes) **120|180**





77

53

52

51

50

60

- 74 Bague** de forme jonc en or jaune entrelacé retenant un diamant taille ancienne coussin d'environ 0.60 carat épaulé de cinq diamants pour 0.40 carat soulignés de trois diamants pour 0.35 carat environ.  
Poids brut : 9.46 gr (750 millièmes) **1000|1800**
- 74 B Bague** jonc en or jaune agrémentée de sept paires de diamants taille moderne pour un poids total d'environ 0.55 carat. TD 51  
Poids brut : 9.58 gr (750 millièmes) **600|800**
- 75 Bague** en or jaune et or gris ornée au centre d'un motif carré retenant un diamant taille brillant d'environ 0.12 carat. TD 64  
Poids brut : 6.6 gr (750 millièmes) **280|350**
- 76 Bague d'homme (?)** jonc en or jaune à godrons ornée au centre d'un diamant taille brillant d'environ 0.20 carat. TD 66  
Poids brut : 6 gr (750 millièmes) **300|400**
- 77 Collier** en or gris retenant au centre une farandole de diamants taille brillant soutenant une pampille forme goutte pour un poids total d'environ 2.50 carat. Fermoir cliquet et «8» de sûreté.  
Poids brut : 25.17 gr (750 millièmes) **2500|3000**
- 78 Alliance** en or jaune, tour complet, ornée de diamants taillés en rose. TD 55  
Poids brut : 2.2 gr (750 millièmes) **100|150**
- 79 Demi-alliance** en or jaune sertie de 16 diamants taille brillant pour un poids total d'environ 0.18 carat. TD 49  
Poids brut : 2.3 gr (750 millièmes) **200|250**
- 80 Demi-alliance** en or jaune ornée de neuf diamants taille brillant pour un poids total d'environ 0.90 carat. TD 51  
Poids brut : 3.1 gr (750 millièmes) **550|650**
- 81 Demi-alliance** en or gris ornée de diamants bague  
Poids brut : 2.31 gr (750 millièmes) **120|180**
- 82 Demi-alliance** en or gris ornée de douze diamants taille brillant pour un poids total d'environ 0.20 carat. TD 56  
Poids brut : 2.8 gr (750 millièmes) **160|200**
- 83 Demi-alliance** en or gris ornée de douze diamants taille brillant pour un poids total d'environ 0.80 carat. TD 52  
Poids brut : 2.9 gr (750 millièmes) **550|700**
- 84 Bague** en or jaune et or gris ornée d'une double ligne de 9 diamants chacune pour un poids total d'environ 0.85 carat. TD 54  
Poids brut : 5.7 gr (750 millièmes) **450|600**
- 85 Bague** jonc en or gris ornée au centre d'une ligne de diamants taille bague bordée de part et d'autre d'une ligne de diamants taille brillant totalisant environ 0.80 carat. TD 49.5  
Poids brut : 5.8 gr (750 millièmes) **300|500**
- 86 Bague** en or gris trois joncs pavés de trente-neuf diamants taille brillant pour un poids total d'environ 0.80 carat. TD 51  
Poids brut : 7.2 gr (750 millièmes) **350|500**
- 87 Alliance américaine** en platine sertie de 23 diamants taille brillant pour un poids total d'environ 0.55 carat. TD 52  
Poids brut : 3.75 gr **220|300**
- 88 Alliance américaine** en or gris retenant 21 diamants taille brillant pour environ 1.25 carat. TD 51  
Poids brut : 2.4 gr (750 millièmes) **300|500**
- 89 Alliance** en or gris, tour complet, en serti griffes, composée de 22 diamants taille brillant totalisant environ 1.65 carat. TD 53  
Poids brut : 3.45 gr (750 millièmes) **700|850**
- 90 Alliance tour complet** en or jaune, en serti-clos, ornée de 20 diamants taille brillant totalisant environ 1.40 carat. TD 57  
Poids brut : 3.67 gr (750 millièmes) **600|750**
- 91 Collier** en or jaune maille anglaise, à décor de deux panthères affrontées, serties de saphirs ronds et diamants taille brillant retenant dans leur gueule un motif rond ajouré, bordé de diamants taille brillant. Fermoir cliquet et «8» de sûreté.  
Poids brut : 72.31 gr (750 millièmes) **1800|2500**
- 92 Bracelet manchette** en or jaune au décor de motifs triangulaires, or ciselé et lisse. Fermoir cliquet et double «8» de sûreté.  
Larg 2.4 cm. Long 18.3 cm  
Poids brut : 81.07 gr (750 millièmes) **1800|2500**
- 93 Bracelet** en or jaune de forme ovale, souple, figurant une tête de cheval  
Poids brut : 8.4 gr (750 millièmes) **180|250**
- 94 Bracelet** jonc ouvrant, aux motifs d'écaillés soulignés de boules, réhaussé d'une cyanite bleue (petit choc sur le côté). Fermoir cliquet et chaîne de sûreté  
Poids brut : 32.27 gr (750 millièmes) **800|1500**
- 95 Bracelet** en or jaune, manchette articulée, maille tressée, lisse et godronnée, fermoir cliquet et «8» de sûreté. Long 20 cm. Larg 2.8 cm  
Poids : 61,08 gr (750 millièmes) **1100|1300**
- 96 Bracelet** or jaune représentant un serpent, les yeux sertis de rubis de synthèse.  
Poids brut : 27.9 gr (750 millièmes) **650|1000**
- 97 Bracelet** en or jaune, maille milanaise ornée d'un motif rectangulaire, fermoir cliquet invisible. Long 18 cm. Larg 1.6 cm  
Poids brut : 42.4 gr (750 millièmes) **1000|1500**
- 98 HERMES**  
**Bracelet manchette** en or jaune et or gris au décor amati réhaussé de motifs torsadés en croisillons. Double fermoir cliquet.  
Long 18 cm. Larg 1.8 cm - Vers 1960. Signé et numéroté : 71574  
Poids brut : 75.13 gr (750 millièmes) **3000|5000**
- 99 Bracelet articulé** en or jaune, maillons alternés de fleurs et motifs géométriques. Fermoir cliquet et double «8» de sûreté.  
Long 19.5 cm. Larg 2.6 cm  
Poids : 49.1 gr (750 millièmes) **1000|1200**
- 100 Bracelet** en or jaune et or rose composé de trois rangs de motifs olive. Fermoir cliquet et «8» de sûreté. Long 19 cm. Larg 1.9 cm  
Poids brut : 27.4 gr (375 millièmes) **250|350**
- 101 Bracelet manchette** composé de cinq motifs de forme carrée ornés chacun au centre d'une pièce de 20 francs Napoléon. Fermoir cliquet. Long 17.2 cm. Larg 3.3 cm  
Poids brut : 80.1 gr (750 millièmes) **1800|2500**



- 102 Bracelet maille anglaise** en or jaune orné au centre d'un motif floral retenant trois saphirs dans un décor de feuilles amati. Fermoir mousqueton. Long 19 cm  
Poids brut : 5.7 gr (750 millièmes) **250|350**
- 103 Bracelet manchette** ouvrant en or jaune au décor de rinceaux, fermoir cliquet et chaînette de sécurité  
Poids : 16,3 gr (750 millièmes) **300|400**
- 104 Bracelet** en or jaune maille gourmette. Fermoir cliquet, «8» de sûreté et chaîne de sécurité. Long 17 cm. Larg 0.6 cm  
Poids brut : 7.2 gr (750 millièmes) **140|200**
- 105 Bracelet gourmette maille américaine** en or jaune. Fermoir cliquet et «8» de sûreté. Long 19.5 cm. Larg 2 cm  
Poids : 45.4 gr (750 millièmes) **900|1100**
- 106 Bracelet** en or jaune, composé de motifs losangés rythmés de boules retenant en breloques : un paquebot, un fer à cheval, un puits, un scooter, un escargot et une barre de bateau. Fermoir anneau ressort et chaîne de sûreté.  
Poids brut : 11.7 gr (750 millièmes) **250|350**
- 107 Bracelet** souple en or jaune retenant au centre des motifs en arc ponctués d'une perle d'or, l'ensemble bordé d'une maille jaseron. Fermoir cliquet et «8» de sûreté. Long 19.5 cm  
Poids brut : 26.4 gr (750 millièmes) **450|650**
- 108 Bracelet maille anglaise** en or jaune orné au centre de trois motifs marguerite ornés d'un saphir taille ovale (4 carats env.) dans un entourage de diamants pour un poids total d'environ 1.40 carat. Fermoir cliquet et «8» de sûreté. Long 19 cm  
Poids brut : 23.28 gr (750 millièmes) **1200|1800**
- 109 Bague** en or jaune et or gris de forme marguerite ornée au centre d'un saphir (5.1 x 4.2 mm) dans un entourage de 12 diamants taille brillant. TD 50  
Poids brut : 1.9 gr (750 millièmes) **90|140**
- 110 Bague** or jaune ornée au centre d'un saphir dans un entourage et épaulement de petits diamants pour un montant total d'environ 0.30 carat. TD 56.5  
Poids brut : 3.64 gr (750 millièmes) **300|500**
- 111 Bague** en or jaune ornée de trois saphirs taille poire rythmés d'un petit diamant entre chacun. TD 53  
Poids brut : 2.3 gr (750 millièmes) **100|150**
- 112 Bague** en or jaune au décor mouvementé réhaussée de six saphirs et trois diamants taille brillant. TD 48  
Poids brut : 2.22 gr (750 millièmes) **60|100**
- 113 Bague** en or jaune ornée au centre d'un saphir foncé épaulé de 6 diamants de part et d'autre pour un poids total d'environ 0.40 carat. TD 52  
Poids brut : 3 gr (750 millièmes) **550|700**
- 114 Bague** en or jaune de forme octogonale ornée au centre d'un diamant taille brillant de 0.40 carat dans un entourage rythmé de six saphirs et six diamants taille brillant pour un poids total de diamants de 0.36 carat qualité G Vs et 0.48 carat pour les saphirs. TD 52. Fabrication à la main  
Poids brut : 5.2 gr (750 millièmes) **600|1000**
- 115 Bague** jonc en or jaune ornée d'un saphir. TD 45  
Poids brut : 5 gr (750 millièmes) **100|160**

- 116 Bague** en or jaune au décor mouvementé, ornée de saphirs ronds réhaussés d'une ligne de petits diamants. TD 61  
Poids brut : 3.6 gr (750 millièmes) **100|180**
- 117 Bague** en or jaune ornée au centre d'une ligne de saphirs calibrés bordés de petits diamants (un manquant). TD 59  
Poids brut : 2.62 gr (750 millièmes) **80|120**
- 118 Bague** en or gris ornée au centre d'un saphir taille ovale (5.4 x 4.3 mm) dans un double entourage de petits diamants taille 8/8 dans un serti pastillé. TD 50  
Poids brut : 5.1 gr (750 millièmes) **280|350**
- 119 Bague** en or gris ornée au centre d'un saphir (9.77 x 6.6 mm) dans un entourage de 14 diamants taille brillant totalisant environ 0.70 carat. TD 50  
Poids brut : 5.4 gr (750 millièmes) **600|800**
- 120 Bague marguerite** en or gris ornée au centre d'un saphir foncé taille ovale dans un entourage de 12 diamants en serti pastillé. TD 53  
Poids brut : 5.3 gr (750 millièmes) **280|350**
- 121 Bague** en or jaune stylisant une marguerite, ornée au centre d'un saphir (arrête légèrement dépolie) dans un entourage de diamants taille ancienne totalisant 1 carat environ. TD 47  
Poids brut : 5 gr (750 millièmes) **700|900**
- 122 Bague** en or gris retenant un saphir «change color» pesant 4.60 carats, certifié par l'IGI (International Gemmological Institute), couleur Daylight : purple - Artificial light : purplish pink avec amélioration de la couleur par processus thermal. TD 54  
Poids brut : 4.7 gr (750 millièmes) **2300|3200**
- 123 Bracelet** en or ornée d'une rivière de trente-cinq saphirs et neuf diamants, fermoir cliquet et «8» de sûreté  
Poids brut : 13,98 gr (585 millièmes) **700|900**
- 124 Chaîne** en or gris maille forçat agrémentée d'une pastille retenant un petit diamant. Long. 44 cm  
Poids brut : 2.1 gr (750 millièmes) **70|120**
- 125 Chaîne** en or jaune maille forçat ronde. Fermoir anneau ressort et chaîne de sûreté. Long 50 cm. Larg 0.3 cm  
Poids : 13.5 gr (750 millièmes) **220|300**
- 126 Sautoir** en or jaune maille fantaisie. Fermoir anneau ressort. Long 160 cm. Larg 0.6 cm  
Poids brut : 46.91 gr (750 millièmes) **1000|1600**
- 127 Sautoir** en or jaune, maille serpent, fermoir anneau ressort et chaînette de sécurité. Long 80 cm  
Poids : 10,49 gr (750 millièmes) **180|250**
- 128 Chaîne** en or jaune maille forçat ronde accompagnant un pendentif au décor floral en ors de couleurs ponctué de petites perles  
Poids brut : 9.5 gr (750 millièmes) **180|220**
- 129 Collier** en or jaune à maille palmier godronnée, fermoir anneau ressort et chaînette de sûreté. Long 60 cm  
Poids : 13,3 gr (750 millièmes) **220|280**
- 130 Parure** en or jaune, maille jaseron, comprenant un collier et un bracelet (larg. maille 6 mm). Long collier 42 cm. Long bracelet 19 cm  
Poids : 42.76 gr (750 millièmes) **850|1200**
- 131 Collier** en or jaune, maille anglaise plate. Fermoir mousqueton  
Poids : 19.44 gr (750 millièmes) **400|500**
- 132 Collier** en or jaune, maille américaine plate, fermoir mousqueton et chaînette de sécurité, maille forçat. Long 45 cm. Larg 1.1 cm  
Poids : 25.1 gr (750 millièmes) **400|500**
- 133 Paire de boucles d'oreilles «dormeuses»** en or gris et platine, ornées de quatre diamants taillés en rose et deux en brillant soutenus en pampille (totalisant env 0.30 carat). Système bascule. Long 2.2 cm  
Poids brut : 1.6 gr (750 millièmes) **40|50**
- 134 Paire de boucles d'oreilles «dormeuses»** en or jaune enjolivées d'une arabesque végétale. Système crochet  
Poids brut : 2.2 gr (750 millièmes) **50|80**
- 135 Paire de boucles d'oreilles** fils retenant des perles d'eau douce. Systèmes poussettes  
Poids brut : 2.9 gr **55|70**
- 136 Paire de boucles d'oreilles** en or rose et gris de forme ovale ornées en leur centre d'un motif floral ajouré ponctué de petits diamants, système bascules (1.9 x 1.5 mm)  
Poids brut : 9.9 g (585 millièmes) **260|350**
- 137 Paire de boucles d'oreilles** en or jaune de forme dormeuse, ornées chacune de deux petits diamants pour un poids total d'environ 0.12 carat  
Poids brut : 2.2 gr (750 millièmes) **60|100**
- 138 Paire de boucles d'oreilles dormeuses** en or jaune ornées de deux diamants de taille ancienne d'environ 0.45 carat chaque réhaussées d'un petit diamant 0.05 carat.  
Poids brut : 4,1 gr (750 millièmes) **450|600**
- 139 Paire de boucles d'oreilles** en or gris et platine, dormeuses, ornées d'un diamant taille brillant d'environ 0.15 carat, réhaussées de deux diamants taillés en rose sur chaque.  
Poids brut : 3.9 gr (750 millièmes et platine) **150|250**
- 140 Paire de boucles d'oreilles dormeuses** retenant un rubis taille navette réhaussé d'un diamant taillé en rose.  
Poids brut : 1.3 gr (750 millièmes) **25|35**
- 141 Broche** en or jaune et or gris au décor de rinceaux constitués de cabochons d'émeraudes et rubis sculptés, bordés par un motif noeud serti de diamants taille brillant. Long 9.5 cm. Larg 4 cm  
Poids brut : 43.19 gr (750 millièmes) **800|1500**
- 142 Bague massive** en or jaune de forme arceau ornée de cinq rubis cabochon (diam. 5 mm) en demi serti clos. TD 53  
Poids brut : 9.1 gr (750 millièmes) **600|800**
- 143 Bague** en or jaune et or gris ornée au centre d'un rubis épaulé de part et d'autre d'un pavage de diamants pour un poids total d'environ 0.15 carat. TD 54  
Poids brut : 4.8 gr (750 millièmes) **450|600**



- 144** **Bague** en or jaune, forme jonc ornée au centre d'un rubis (8 x 6.5 mm) d'environ 2 carats épaulée de part et d'autre de deux diamants taille princesse pour un poids total d'environ 0.60 carat. TD 54  
Poids brut : 6.6 gr (750 millièmes) **900|1400**
- 145** **Bague mouvementée** en or jaune réhaussée d'une ligne sinieuse sortie en alterné de rubis et diamants. TD 55  
Poids brut : 9.3 gr (750 millièmes) **250|350**
- 146** **Bague** en or jaune et platine «à pont» sertie de trois lignes de rubis de synthèse épaulées de part et d'autre d'une ligne de diamants totalisant environ 0.30 carat. Vers 1940. TD 54  
Poids brut : 14.5 gr **500|800**
- 147** **Bague** en or jaune et platine à volutes, ornée de trois petits diamants en serti clos bordés de deux lignes de rubis calibrés de synthèse. TD 54  
Poids brut : 5.7 gr (750 millièmes) **100|150**
- 148** **Chevalière d'homme**, massive en or jaune, ornée d'un rubis taille ovale (6.1 x 5 mm) pavée de diamants pour un poids total d'environ 0.30 carat. TD 60  
Poids brut : 22.4 gr (750 millièmes) **500|800**
- 149** **Pendentif** en or jaune figurant un profil de femme au décor émaillé bordé de motifs demi perles d'or  
Poids brut : 2 gr (750 millièmes) **50|80**
- 150** **Broche pendentif** en or jaune ornée au centre d'un portrait de femme en émail dans un entourage torsadé et godronné.  
Poids brut : 4.67 gr (750 millièmes) **60|80**
- 151** **Pendentif** en or jaune orné au centre d'un camée coquille au profil de femme dans un décor d'arabesques ajourés  
Poids brut : 2.4 gr (750 millièmes) **50|80**
- 152** **Broche en métal** ornée d'un camée agate représentant un profil de femme **80|120**
- 153** **Broche pendentif** en or jaune de forme sphérique retenant en son centre dans un motif en argent des turquoises et diamants taillés en rose  
Poids brut : 5.7 gr (750 millièmes) **80|150**
- 154** **Broche** en or jaune ornée en son centre d'un camée corail au profil de femme dans un décor torsadé. Dim corail : 3 x 1.9 cm  
Poids brut : 14.1 gr (750 millièmes) **200|300**
- 155** **Pendentif** en alliage d'or retenant une importante branche de corail. Long. 9.5 cm  
Poids brut : 39 gr (375 millièmes) **150|200**
- 156** **Broche** en or jaune représentant deux colombes retenant dans leur bec une perle  
Poids brut : 12.5 gr (750 millièmes) **220|280**
- 157** **Pendentif** en or jaune ornée d'une perle de culture (diam. 6.95 mm) réhaussée d'un diamant d'environ 0.035 carat. Bélière invisible  
Poids brut : 1.55 gr (750 millièmes) **60|80**
- 158** **Bague** en or jaune ornée d'une perle de culture (usée). TD 53  
Poids brut : 1.3 gr (750 millièmes) **40|60**

- 159 Bague ancienne** en or jaune et or rose ornée de demi perles (usées). TD 62  
Poids brut : 2.6 gr (750 millièmes) **60|100**
- 160 Bague** en or jaune, toi et moi, retenant une perle de culture (diam. 4 mm) et un diamant taille ancienne d'environ 0.25 carat. TD 55.5  
Poids brut : 2.84 gr (750 millièmes) **200|300**
- 161 Pendentif** en or jaune agrémenté d'une perle de culture de Tahiti (diam. 8.6 mm) réhaussé d'une bélière ornée de quatre diamants taille brillant pour environ 0.08 carat.  
Poids brut : 3.4 gr (750 millièmes) **100|150**
- 162 Bague** en or jaune retenant une perle de culture de Tahiti (diam. 7.9 mm). TD 54  
Poids brut : 4.3 gr (750 millièmes) **180|250**
- 163 Bague** en or jaune de forme jonc ornée d'une perle de culture de Tahiti (diam. 9 mm). TD 54  
Poids brut : 5.3 gr (750 millièmes) **200|250**
- 164 Bague** en or gris rehaussée d'une perle de culture Akoya (diam. 7.5 mm). TD 50  
Poids brut : 3.8 gr (750 millièmes) **80|100**
- 165 Bague** en or gris et platine réhaussée d'une perle de culture (diam. 7.65 mm). TD 50  
Poids brut : 4.7 gr (750 millièmes) **100|150**
- 166 Bague** en or gris «toi et moi» ornée de deux perles de culture Akoya (diam. 6.5 à 7 mm). TD 54  
Poids brut : 3.22 gr (750 millièmes) **120|200**
- 167 Bague chevalière** en platine ornée de deux perles probablement fines (diam. 7 mm) bordée d'un diamant baguette de part et d'autre dans un pavage de petits diamants taille brillant en serti-grain. Vers 1950. TD 55  
Poids brut : 16.5 gr **1800|3500**
- 168 Collier** composé de perles probablement fine, en chute (diam. 1.28 à 3.06 mm). Fermoir vis métal et chaîne de sûreté  
Poids brut : 2.4 gr **250|450**
- 169 Collier** double rangs composé de 187 perles de culture (95+92). Fermoir et chaîne de sûreté en métal argenté **200|300**
- 171 Collier** composé de 111 perles de culture, en chute (diam. de 3.32 à 7.31 mm). Fermoir cliquet plat en or jaune  
Poids brut : 14.6 gr (750 millièmes) **180|250**
- 172 Collier en chute** de 77 perles de culture (diam. de 4.5 à 8 mm), fermoir cliquet en or gris et chaînette en or maille forçat ronde  
Poids brut : 20,9 gr (750 millièmes) **150|200**
- 173 Collier en chute** de 74 perles de culture (diam. de 5,5 à 8,5 mm), fermoir cliquet rond et chaînette maille forçat ronde en or jaune  
Poids brut : 27 gr (750 millièmes) **300|400**
- 174 Collier chocker** composé de 73 perles de culture (diam. 7/7.5 mm). Fermoir cliquet, «8» de sûreté et chaîne de sécurité or.  
Long 60 cm  
Poids brut : 39.2 gr (750 millièmes) **200|350**
- 175 Collier chocker** composé de 60 perles de culture (diam. 6.9 mm). Fermoir cliquet et chaîne de sûreté or jaune. Long 48 cm  
Poids brut : 27.7 gr (750 millièmes) **120|180**
- 176 Bague** en or jaune ornée d'un grenat taille ovale dans un entourage polylobé ajouré. TD 56  
Poids brut : 5.4 gr (750 millièmes) **130|180**
- 177 Bague** en or jaune retenant une citrine rectangulaire à pans coupés (17.95 x 14.8 x 10.5 mm). TD 54  
Poids brut : 13.7 gr (750 millièmes) **340|500**
- 178 MAUBOUSSIN**  
**Bague** en or gris «Gueule d'amour», ornée d'une améthyste épaulée de part et d'autre de trois diamants taille brillant. Avec son étui. Signée et numérotée AR3021. TD 55  
Poids brut : 7.1 gr (750 millièmes) **500|800**
- 179 Bague** en or jaune, ornée d'une améthyste rectangulaire à pans coupés (16.95 x 13.95 x 10.3 mm). TD 55  
Poids brut : 9.37 gr (750 millièmes) **350|500**
- 180 Bague** en or jaune ornée d'une aigue-marine taille rectangulaire à pans coupés (7 x 4.6 mm) (égrisure). TD 53  
Poids brut : 2.6 gr (750 millièmes) **80|120**
- 181 Bague** en or jaune ornée d'une aigue-marine taille ovale (9.9 x 7.8 mm). TD 51  
Poids brut : 1.5 gr (750 millièmes) **70|120**
- 182 Bague** en or jaune ornée d'une aigue-marine de taille rectangulaire (14 x 9 mm) (serti à revoir). TD 51  
Poids brut : 3.3 gr (750 millièmes) **80|150**
- 183 Bague** en or jaune sur fils réhaussée d'une aigue-marine rectangulaire à pans coupés (16.44 x 13.35 x 8.76 mm). TD 56  
Poids brut : 8.8 gr (750 millièmes) **300|400**
- 184 Bracelet** en or jaune maille forçat limée (10.2 mm) agrémenté de six breloques figurant une boussole, une maison, une verseuse agate, une cage ornée d'un petit cœur, une sphère ajourée retenant des billes de couleurs, ainsi qu'une lampe composée d'une agate. Fermoir invisible, «8» de sûreté  
Poids brut : 51.2 gr (750 millièmes) **1200|1800**
- 185 Bague** en or jaune ornée au centre d'une amazonite dans un décor ajouré amati. TD 62  
Poids brut : 6.38 gr (750 millièmes) **120|180**
- 186 Bague** en or jaune ornée d'un cabochon turquoise (usée). TD 53  
Poids brut : 5.1 gr (750 millièmes) **80|120**
- 187 Bague** en or jaune et or gris retenant au centre une opale cabochon (légèrement dépolie) épaulée d'un diamant taillé en rose (le second manquant). TD 54  
Poids brut : 2.41 gr (750 millièmes) **60|100**
- 188 Broche florale** en or jaune amati et or rose, à décor de cinq pétales ornés en leur centre de quatre saphirs cabochons réhaussés en serti clos d'un rubis  
Poids brut : 11.4 gr (750 millièmes) **230|300**

- 189 Broche** en or jaune amati et roseau à décor de trois motifs floraux retenant chacun un petit rubis dans un entourage de quatre cabochons turquoises, l'ensemble relié par un nœud  
Poids brut : 11 gr (750 millièmes) **230|300**
- 190 Lot comprenant quatre pendentifs** retenant chacun en son centre une pierre de synthèse de couleur bleue, mauve, rouge ou rose, dans un entourage polylobé  
Poids brut : 11.2 gr (750 millièmes) **200|250**
- 191 Bague** en platine ornée d'un rubis de synthèse (13.7 x 11.77 mm) épaulé de 3 diamants de part et d'autre taille brillant pour un poids total d'environ 0.05 carat. TD 51  
Poids brut : 5.9 gr **150|200**
- 192 Bague** en or jaune ornée d'un spinelle de synthèse bordée de godrons. TD 54  
Poids brut : 11.1 gr (750 millièmes) **250|300**
- 193 Bague** en or jaune retenant un saphir orange de synthèse taille carré à pans coupés. TD 54  
Poids brut : 11.4 gr (750 millièmes) **250|300**
- 194 Bague** en or jaune au décor de croisillons godronnés réhaussée d'un rubis taille rond de synthèse. TD 54  
Poids brut : 3.5 gr (750 millièmes) **120|180**
- 195 Bague** en or jaune de forme marguerite ornée d'oxydes de zirconium. TD 52  
Poids brut : 3.1 gr (750 millièmes) **80|120**
- 196 Bague** en or jaune ornée d'un spinelle de synthèse, monture à décor de feuillages en épi. TD 55  
Poids brut : 8.6 gr (750 millièmes) **200|280**
- 197 Bague** en or jaune ornée au centre d'un saphir synthétique monté en solitaire  
Poids : 3,7 gr (750 millièmes) **40|60**
- 198 Bague** en or jaune retenant un saphir orange de synthèse taille rectangulaire à pans coupés. TD 54  
Poids brut : 11.06 gr (750 millièmes) **250|300**
- 199 Bague** en or jaune ornée d'une pierre verte de synthèse. TD 54  
Poids brut : 3.9 gr (750 millièmes) **80|120**
- 200 Bague marguerite** en or jaune ornée d'oxydes de zirconium. TD 56  
Poids brut : 4.43 gr (750 millièmes) **90|120**
- 201 Chaîne maille forçat** limée accompagnée de sa croix au décor ajouré (5 x 3.1 cm). Fermoir anneau ressort. Long chaîne : 57 cm  
Poids brut : 12.7 gr (750 millièmes) **250|350**
- 202 Lot comprenant un pendentif** en ors de couleurs au décor d'une rose, vers 1920/30 ; accompagné de deux croix  
Poids brut : 4.1 gr (750 millièmes) **80|120**
- 203 Chaîne maille forçat** ronde retenant cinq pendentifs en pampilles représentant une clé, une luge, un moulin, un scarabée et la tour Eiffel. Fermoir anneau ressort et chaîne de sûreté. Long 52 cm  
Poids brut : 12.2 gr (750 millièmes) **250|350**



- 204 Lot de trois croix** en or jaune au décor de ciselures  
Poids brut : 4.3 gr (750 millièmes) **80|120**
- 205 Chaîne maille forçat** ronde en or accompagnée d'une médaille religieuse gravée au dos. Long : 57 cm  
Poids : 12.8 gr (750 millièmes) **220|280**
- 206 Croix** en or jaune au décor ajouré, ciselé. Dim : 6.5 x 3.6 cm  
Poids brut : 4.2 gr (750 millièmes) **80|120**
- 207 Chaîne massive** en or jaune maille forçat accompagnée de son pendentif de forme florale retenant une topaze incolore taille brillant (diam. 19.5 mm, épaisseur : 12.15 mm). Long 60 cm  
Poids brut : 26.3 gr (750 millièmes) **500|900**
- 208 Lot de trois pendentifs** en or jaune représentant la tour Eiffel, un téléphone et une sphère agate au décor de chevrons en or  
Poids brut : 14.9 gr (750 millièmes) **130|200**
- 209 Pendentif porte-photo** ouvrant en or jaune de forme circulaire orné au centre d'un onyx gravé «RFS»  
Poids brut : 12.4 gr (750 millièmes) **60|80**
- 210 Pendentif** en or jaune ornée de quatre saphirs taille navette  
Poids brut : 1.15 gr (750 millièmes) **50|80**
- 211 BACCARAT Bague Médicis** en cristal mauve dans son écrin. TD 53 **35|50**
- 212 Broche** en métal doré émaillé bleu. Signée Fauré Limoges **30|50**
- 213 Élément de parure** en or jaune au décor de pierres fines et de synthèse sur paillons.  
Poids brut : 42.99 gr  
On y joint une **épingle de cravate** en or jaune au décor de chimère retenant une perle  
Poids brut : 2.79 gr **120|180**
- 214 Lot en or jaune** comprenant un pendentif ouvrant au décor ciselé et une épingle au motif croissant serti de deux petits diamants taille rose et un rubis  
Poids brut : 10.7 gr (750 millièmes) **180|220**
- 215 Lot en or jaune** comprenant un pendentif représentant la croix d'Agades au décor filigrané et une épingle au décor de fer à cheval serti de rubis de synthèse et strass  
Poids brut : 5.6 gr (750 millièmes) **120|200**

- 216 Lot de deux broches** en or jaune : l'une représentant une chimère retenant une petite perle, la seconde ornée d'une ligne de demi perles bordée de deux lignes d'or ciselé  
Poids brut : 6.1 gr (750 millièmes) **110|180**
- 217 Bague** en or jaune semainier au décor lisse et ciselé. Intercalaire retenant un pampille coeur. TD 51  
Poids brut : 3.8 gr (750 millièmes) **80|120**
- 218 Bague** en or jaune au décor mouvementé de feuillage. TD 63  
Poids brut : 3.87 gr (750 millièmes) **80|100**
- 219 Bague** en or jaune au profil de femme ajouré. TD 51  
Poids brut : 6.67 gr (750 millièmes) **150|250**
- 220 Bague** en or jaune et gris ornée au centre d'un rubis rond de synthèse dans un entourage ciselé. TD 52.5  
Poids brut : 1.7 gr (750 millièmes) **40|60**
- 221 Bague** en or jaune ornée au centre d'une petite émeraude. TD 52  
Poids brut : 0.9 gr (750 millièmes) **25|30**
- 222 Bague** en or jaune rythmée de saphirs calibrés et diamants taille brillant. On y joint une alliance demi jonc  
Poids brut : 3.43 gr (750 millièmes) **60|100**
- 223 Lot en or jaune** comprenant trois petites bagues anciennes ornées de perles, diamants taille table, saphir et rubis  
Poids brut : 5.4 gr (750 millièmes) **100|150**
- 224 Lot comprenant deux bagues** en or jaune, l'une ornée d'une aigumarine (dépolie), la seconde d'un motif floral (pierres manquantes)  
Poids brut : 8.1 gr (750 millièmes) **130|200**
- 225 Lot en or comprenant trois petites bagues anciennes.** Sur l'une, des petits diamants ; sur une autre, une pierre de synthèse bleue  
Poids brut : 5.3 gr (750 millièmes) **100|150**
- 226 Lot** en or jaune comprenant une chevalière aux initiales «RG» et deux alliances  
Poids brut : 11.8 gr (750 millièmes) **220|280**
- 227 Deux chevalières** en or jaune, l'une gravée  
Poids brut : 11.2 gr (750 millièmes) **220|300**
- 228 Chevalière massive** en or jaune comportant des initiales. TD 64  
Poids brut : 20.7 gr (750 millièmes) **400|600**
- 229 Importante bague** en or jaune type chevalière armoriée. TD 62  
Poids brut : 31.7 gr (750 millièmes) **800|1200**
- 230 Bracelet** en or jaune, maille américaine aux extrémités ciselées. Fermoir cliquet et double «8» de sûreté (usures). Long 20 cm  
Poids : 39.5 gr (750 millièmes) **700|900**
- 231 Lot de deux bagues** en or jaune : un jonc retenant un rubis de synthèse, la seconde une améthyste taille ronde  
Poids brut : 7.6 gr (750 millièmes) **140|200**
- 232 Lot** en or jaune et rose comprenant : Médaille représentant une Vierge de profil signée «L.O Mattei», gravée au dos, Bracelet maille américaine (usures prononcées) fermoir cliquet, «8» de sûreté et chaînette de sécurité, Chevalière ornée au centre une plaque d'onyx ornée des initiales «ML», Pendentif aux motifs ciselés et tressés retenant en son centre une pièce en or 20 Francs Napoléon, Pendentif représentant des hiéroglyphes, Chevalière gravée des initiales «LP» et Alliance Poids brut : 63.93 gr (750 millièmes)  
On y joint : Bague en or jaune figurant un insecte à la tête ornée d'une turquoise, Pendentif sphérique au décor ajouré et Pendentif sphérique. Poids brut : 22.1 gr (585 millièmes) **1300|1800**
- 233 Lot** en or jaune comprenant un pendentif porte-photo octogonal au décor de ciselures (renforts anneau, bélière manquante), accompagné d'une médaille Vierge non gravée  
Poids brut : 6.2 gr (750 millièmes) **120|180**
- 234 Lot d'or** comprenant un maillon, deux éléments de bracelet ainsi que trois dents  
Poids brut : 9,5 gr (750 millièmes) **150|200**
- 235 Lot en or** jaune comprenant un pendentif porte pièce, des plumes de stylos, gourmette enfant, élément de bracelet tank...  
Poids brut : 40.8 gr (750 millièmes) **750|900**
- 236 Lot de bijoux fantaisie** comprenant six bagues **5|10**
- 237 Chevalière** en or, bague tourbillon en or et lignes de roses  
Poids : 4 gr (750 millièmes)  
Et **paire de montures** pendants d'oreilles en or gris et platine  
Poids : 2,5 gr (750 millièmes)  
On y joint une **broche** composée d'un élément de mouvement de montre ajouré en métal doré **120|180**
- 238 Pendentif jade** probablement traité en provenance d'Asie, bélière en or jaune  
Poids brut : 14,3 gr (585 millièmes) **80|120**
- 239 Collier** en métal doré comprenant une broche pendentif au profil de femme et décor floral retenant cinq pampilles empierrées et pompons sur chaîne maille enchevêtrée. Fermoir anneau ressort. **50|70**
- 240 Bague** en or et argent ornée d'un camée dans un entourage de marcassites (manques)  
Poids brut : 4.5 gr (750 et 925 millièmes)  
On y joint une **broche** argent au décor ajouré polylobé, réhaussée d'un cabochon de synthèse bleu  
Poids brut : 12.1 gr **70|90**
- 241 Bague «tank»** en argent et vermeil, ornée au centre d'une pierre bleue bordée de deux lignes d'oxydes de zirconium. TD 52  
Poids brut : 11 gr (925 millièmes) **100|150**
- 242 Chaîne en argent maille gourmette**, retenant un médaillon circulaire recto-verso au décor de symboles bretons.  
Long 70 cm. Larg 4 cm  
Poids brut : 45.8 gr **15|20**

**243 à 245 Lots de bijoux fantaisie**



# MONTRES



**301 Lot de montres-bracelets** comprenant: une LIP en plaqué or à mouvement automatique, une montre LIP en acier à mouvement électronique **150|250**

**302 Montre chronographe KELVA** à remontage manuel. Etat neuf **200|300**

**303 Lot de trois montres** automatiques en acier et plaqué or, Tissot, Bulova... **150|250**

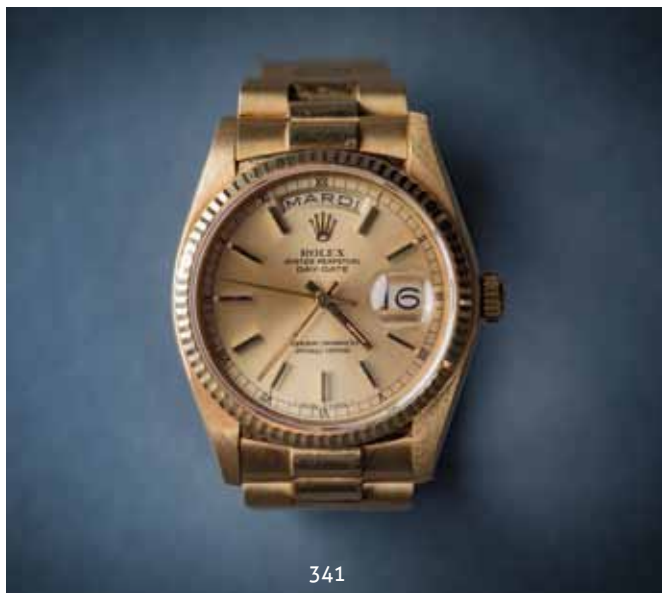
**304 VULCAIN Golden voice** - Vers 1970  
Montre bracelet fonction réveil en acier, boîtier rond, cadran gris argent à index en épis. Mouvement mécanique à remontage manuel signé Vulcain. Diam: 22 mm **200|400**

**305 CHRONOGRAPHE** - Vers 1939  
Boîtier rond en acier à fond clippé, cadran à deux compteurs et échelle pulsomètre. Mouvement mécanique à remontage manuel, chronographe à roue à colonnes, et commande mono-poussoir. Diam : 28 mm **200|500**

**306 Lot de deux montres-bracelets** mécaniques comprenant une montre LONGINES en métal et un chronographe en métal chromé. **90|150**

**307 Lot de trois montres-bracelets** comprenant une montre CERTINA, ERIC et un chronographe CIMIER **200|250**

**308 Lot de quatre montres-bracelets** mécaniques comprenant ZENITH, MOERIS, ENICAR, MORTIMA. **100|200**



341

**309 Régulateur en acier bruni**, cadran en émail à chiffres romains, aiguilles cuivrées de style louis XV, petite trotteuse à 6h. Mouvement en métal nickelé protégé par un verre, échappement à ancre ligne droite. Vers 1900. Diam: 66 mm. **100|150**

**310 Régulateur en acier bruni**, cadran en émail à chiffres romains de couleur rouge. Mouvement mécanique, échappement à ancre. Vers 1900. **80|120**

**311 Régulateur à quantième** en acier bruni, cadran en émail blanc avec indication du quantième, des mois, des jours de la semaine, des secondes et des phases de la lune. Mouvement en métal nickelé protégé par un verre, échappement à ancre ligne droite. Vers 1900. Diam: 66 mm. **150|250**

**312 Montre de poche LIP**, boîtier en argent, fonction chronographe à monopoussoir, cadran en émail blanc. Vers 1920. Poids brut: 86 g **100|180**

**313 Montre pendentif** montée en chatelaine, cadran en émail, chiffres romains en cartouches sur la lunette du boîtier, fond monogrammé. Mouvement mécanique, remontage à l'aide d'une clé. Seconde moitié du XIX siècle **150|250**

**314 Montre à coq** en argent, cadran en émail blanc à chiffres romains, remontoir à clé par le cadran à 14h. Mouvement mécanique, échappement à roue de rencontre. Vers 1840. Diam: 40 mm. Poids brut : 52,8 g. Remarque: cadran abimé. **100|150**

**315 Montre à coq** en argent, boîtier savonnette, cadran en émail blanc à chiffres romains. Mouvement mécanique, échappement à roue de rencontre, coq à un pied. Vers 1820/30. Diam: 55 mm. Poids brut : 142 g. **120|150**

**316 Lot de deux chaînes** en argent maille gourmette. Longueur de 25 à 30 cm. Poids brut total : 104 g **60|100**

**317 Montre de col** en or 750 millièmes, décor floral et belles ciselures du fond du boîtier, cadran en émail blanc à chiffres arabes. Mouvement mécanique, remontoir au pendant. Vers 1900. Diam: 26 mm. Poids brut : 15,5 g. **80|120**

**318 Montre pendentif** en or 750 millièmes, lunette et cuvette à décor d'un rang de demi-perles. Cadran en émail blanc à chiffres romains, aiguilles de forme poire. Remontoir au pendant et mise à l'heure par poussette. Mouvement mécanique à remontage manuel. Vers 1900. Diam : 25 mm.

Poids brut : 18,5 g. **190|250**

**318 Montre pendentif** en or 750 millièmes signée LEROY et FILS, B Horloger du Roi à Paris. N°17137, boîtier en émail champlevé polychrome à décor floral. Cadran argenté et guilloché à chiffres romains, aiguilles dorées de style Breguet. Mouvement mécanique à remontage manuel à l'aide d'une clé. Mouvement à échappement à cylindre. Vers 1830. Diam: 34 mm. Poids brut : 21,8 g. **300|450**

**319 Montre de poche** signée CACHOT à Alger en or 750 millièmes, cadran doré à chiffres Breguet, petite trotteuse à 6h. Mouvement à remontage manuel, sur le pont du rouage, chatons rapportés et vissés. Echappement à ancre, balancier à vis, spiral Breguet. Cuvette intérieure en or et signée Movado. Vers 1920/30. Diam : 48 mm. Poids brut : 63,8 g. **350|500**

**320 Montre de poche** en or jaune 750 millièmes, à fond ciselé, carrure cannelée. Cadran en émail blanc à chiffres romains, aiguilles en acier bleu de style Breguet. Mouvement mécanique, échappement à cylindre, remontage à l'aide d'une clé. Première moitié du XIXe siècle. Diam : 44 mm. Poids brut: 51,5 g. **320|450**

**321 Montre à verge** en or à remontage et mise à l'heure par clé, cadran en émail blanc à chiffres romains pour les heures et arabes pour les minutes, belles aiguilles reperçées. Mécanisme à verge, calibre en cage, à fusée et chaîne, échappement à roue de rencontre, coq à deux pieds, gravé et reperçé, coqueret en acier. Boîtier en or, fond ciselé représentant les symboles de l'amour. Vers 1780. Diam : 40 mm. Poids brut : 52,6 g. Remarque: retouche d'émail à froid à 1 heure. **400|500**

**321 Très jolie clef de montre** en or 750 millièmes et agate de forme ovale. XIXe siècle. Poids brut : 17,7 g. **40|60**

**322 Montre à verge** à sonnerie à répétition des quarts, signée GOFSET à Paris. Cadran en émail à chiffres Breguet, belles aiguilles «serpent» en acier bleu. Remontage à l'aide d'une clé par le cadran à 2h. Mécanisme à verge, calibre en cage, à fusée et chaîne, échappement à roue de rencontre, coq à deux pieds, gravé et reperçé, coqueret en acier et rubis. Boîtier en or 750 millièmes, carrure cannelée, cuvette lisse. Vers 1820/30. Diam : 54 mm. Poids brut : 120 g. Dans son écrin en cuir noir intérieur velours **800|1200**

**323 Montre** en or 750 millièmes signée DAUX & Cie, boîtier à cuvette à angelot en relief, cadran en émail à chiffres romains, remontoir au pendant. Chatelaine en or à deux éléments, décor en suite, avec clé et cachet. XIXe siècle. Poids brut : 67,5 g. Dans son écrin d'origine. **900|1500**



337

- 324 LIP Dauphine** – Vers 1965  
Montre-bracelet de dame en or 750 millièmes, boîtier à fond clip-pé. Mouvement mécanique à remontage manuel, calibre LIP T13. Bracelet souple en or. Diam : 15 mm.  
Poids brut : 12,3 g. **200|250**
- 325 PATEK PHILIPPE GENEVE n° 695187** – Vers 1965  
Montre tour de bras de dame en or 750 millièmes, boîtier rond à fond clippé. Cadran gris argent à index en applique, aiguilles droites. Mouvement mécanique à remontage manuel, calibre de manufacture, échappement à ancre, balancier à vis, spiral plat.  
Longueur : 18 cm. Diam : 20 mm.  
Poids brut : 35 g. **1000|1500**
- 326 OMEGA** – Vers 1960/65  
Montre-bracelet en or jaune 750 millièmes, cadran argenté à index en applique. Mouvement mécanique manuel, calibre OMEGA 244. Boîtier, cadran et mouvement signés et numérotés. Bracelet en or mailles milanaïses, intégré au boîtier.  
Longueur : 17,5 cm. Diam : 20 mm.  
Poids brut : 32 g. **600|800**
- 327 HOUILLON** – Vers 1970  
Montre de dame en or gris 750 millièmes, entourage diamants taille brillant pour environ 0.70 carat. Boîtier rond à fond clippé, bracelet en or gris, mailles en chevrons, intégré au boîtier. Cadran gris argent à index en applique. Mouvement mécanique à remontage manuel.  
Longueur : 16 cm. Diam : 25 mm.  
Poids brut : 45 g. **700|1200**
- 328 SARCAR GENEVE** – Vers 1965/70  
Montre-bracelet en or rose 750 millièmes, boîtier rectangulaire, cadran gris argent à index. Mouvement mécanique à remontage manuel, calibre suisse. Bracelet ruban en or intégré au boîtier.  
Dimensions : 21 x 26 mm. Longueur : 17 cm.  
Poids brut : 65 g. **800|900**

**329 FERRARI n°308541** - Vers 1995  
Montre-bracelet en acier, lunette dorée et gravée FERRARI, cadran gris à chiffres romains, quantième à 3h. Mécanisme à quartz. Bracelet d'origine en cuir, boucle déployante siglée.  
Diam : 30 mm. Très bon état. Ecrin et documents. **150|250**

**330 NOMOS**  
**Montre-bracelet d'homme** en or jaune 750 millièmes, modèle Ludwig, cadran de couleur crème à chiffres romains, aiguilles en acier bleui, trotteuse à 6h. Mouvement mécanique à remontage manuel. Boîtier, cadran et mouvement signés NOMOS.  
Diam : 35 mm – Poids brut : 45,7 g.  
Le fond de boîtier porte une gravure. **1000|1300**

**330 Jacques LEMANS**  
**B Montre-bracelet chronographe**, boîtier rond en acier, cadran crème, soleilé, à trois compteurs, quantième à 3h. Mouvement mécanique à remontage automatique, calibre ETA 7750. Bracelet en acier, boucle déployante à deux plis, siglée.  
Diam : 43 mm. Très bon état. **350|450**

**330 HAMILTON** - Vers 2015, modèle Khaki Navy GMT, boîtier rond en acier, lunette intérieure tournante, lecture du deuxième fuseau horaire par disque 24 heures. Mouvement à remontage automatique, calibre suisse : ETA 2893-1. Ecrin et document **150|250**

**331 HAMILTON Pan Europ** - Vers 2014  
Montre-bracelet, boîtier en acier à anses massives, lunette tournante, cadran bleu à index, indication du jour et de la date. Mouvement mécanique à remontage automatique, calibre H30, 80 heures de réserve de marche. Bracelet d'origine en cuir perforé, boucle déployante siglée. Diam : 42 mm.  
Très bon état. Ecrin et accessoires, certificat. **400|500**

**332 BAUME & MERCIER** Série contemporaine, n° 4860025  
Montre-bracelet en acier, modèle Hampton Open, boîtier rectangulaire, cadran argenté à index en applique. Mouvement mécanique à remontage automatique, calibre suisse. Bracelet en cuir à boucle déployante siglée.  
Dimensions : 30 x 45 mm. Ecrin. **700|1000**



340



344



345



342

**333 ORIS n° 3425670** - Vers 2016

Montre-bracelet en acier, collection Aquis, boîtier rond à lunette tournante unidirectionnelle, cadran bleu, index diamants, quantité à 6h. Mouvement à remontage automatique, calibre base ETA 2671. Bracelet en caoutchouc et boucle déployante siglée.  
Diam : 36 mm. Documents

**500|900**

**334 TITUS Genève** - Vers 1950

Chronographe bracelet en or rose 750 millièmes à deux compteurs, échelle tachymétrique, poussoirs carrés, cadran champagne à chiffres Breguet, compteur 30 minutes. Mouvement chronographe à remontage manuel, calibre suisse.

Diam : 37 mm. Poids brut : 40 g.

Petites marques sur la carrure et le fond, la montre fonctionne.

**400|550**

**335 Jules JURGENSEN n°26155** - Vers 1960

Montre-bracelet en or gris 585 millièmes, boîtier rond, monobloc. Cadran gris argent, aiguilles dauphine, trotteuse à 6h. Mouvement mécanique manuel, calibre P 330. Cadran, boîtier et mouvement signés. Diam: 33 mm.

Poids brut : 28 g. Ressort de barillet à changer.

**150|250**

**336 INTERNATIONAL WATCH Co n°1751702** - Vers 1970

Montre-bracelet en or 750 millièmes, boîtier rectangulaire à fond clippé, cadran argenté à index, aiguilles droites dorées. Mouvement mécanique manuel, calibre C.422. Cadran, boîtier et mouvement signés.

Dimensions : 26 x 30 mm. Poids brut : 34,5 g.

**450|700**

**337 OMEGA** - Vers 1962

Montre-bracelet chronographe en acier, boîtier rond à fond vissé, cadran crème à 3 compteurs. Mouvement mécanique à remontage manuel, chronographe à roue à colonnes, calibre 321. Boîtier, cadran et mouvement signés et numérotés.

Diam : 35,5 mm. Très bon état, fonctionne. Ecrin et document

**1900|2500**

**339 CHOPARD** - Vers 1985

Montre en or blanc 750 millièmes, boîtier rond, cadran gris à index en applique, aiguilles droites. Mouvement à remontage manuel, calibre suisse. Boîtier, cadran et mouvement signés.

Diam : 33 mm. Poids brut : 32 g.

**900|1200**

**340 CARTIER**

Série contemporaine, modèle Solo, boîtier rond en or rose 750 millièmes, cadran crème à chiffres romains, aiguilles de style Breguet en acier bleui. Mouvement mécanique manuel, calibre 430. Boîtier, cadran et mouvement signés et numérotés. Bracelet en cuir brun, boucle déployante à un pli en or rose 750 millièmes, signée CARTIER.

Diam : 36 mm. Poids brut : 62 g

**2500|3500**

**341 ROLEX 18038** – Vers 1980

Montre-bracelet en or jaune 750 millièmes, modèle Oyster Perpetual Day Date. Boîtier rond à lunette cannelée, couronne vissée, cadran champagne à index en applique. Mouvement mécanique à remontage automatique, calibre ROLEX 3055. Boîtier, cadran et mouvement signés et numérotés. Bracelet en or «Président» à boucle déployante intégrée et siglée. Longueur : 19 cm.

Diam : 36 mm. Poids brut: 138 g.

**5000|7000**

**342 Pendulette de bureau INEXAL** – Vers 1965/70

De forme sphérique en laiton brossé et poli. Cadran argenté à chiffres romains en applique, indication du quantième, des mois, des jours de la semaine, et des phases de la lune. Mouvement mécanique manuel d'une autonomie de 8 jours

**200|400**

**343 JAEGER-LECOULTRE** – Vers 1935

Réveil de voyage, cadran cuivré à chiffres arabes, mouvement 8 jours. Gainerie en cuir marron et sa pochette de transport également en cuir

**200|300**

**344 JAEGER-LECOULTRE** – Vers 1965

Pendulette en laiton, cadran excentré à index en applique, aiguilles dauphine dorées. Mouvement mécanique manuel, d'une autonomie de 8 jours.

Dimensions: hauteur : 21 cm, largeur : 17,5 cm.

**250|350**

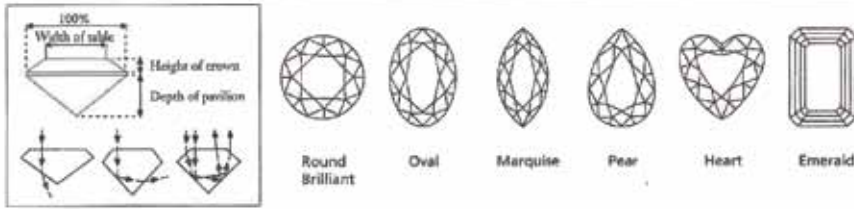
- 344 B Pendule murale d'usine** signée LAMBERT, cadran noir, aiguilles dorées. Mouvement électrique à balancier, alimentation 220 volts, capable d'indiquer l'heure pour d'autres cadrans «dite Mère». Vers 1965/70.  
Dimensions: 132 x 32 cm. Remarque: la pendule fonctionnait au décrochage, la suspension métallique du balancier est absente. **500|900**
- 345 L'EPEE**  
**Pendule de voyage** à sonnerie au passage et à la demande, et réveil matin. Cabinet 4 glaces en laiton poli et verni, style corniche. Cadran en émail blanc avec chiffres romains et aiguilles de style Breguet. Petit cadran auxiliaire à 6 heures pour le réveil. Mouvement en cage à trois barillets, échappement à ancre, balancier à vis, spiral plat. Cadran et mouvement signés. Epoque: série contemporaine. Hauteur: 14,5 cm, largeur: 8,5 cm. Accompagnée de sa clé de remontage et mise à l'heure **250|500**
- 346 FORTIS** – Vers 1955  
Montre-bracelet en or 750 millièmes, boîtier rond à fond clippé, cadran crème patiné à index et chiffres romains. Mouvement mécanique manuel, calibre suisse. Boîtier, cadran et mouvement signés. Diam: 34 mm. Poids brut : 33,7 g. **100|150**
- 347 Montre de col** en or 750 millièmes, boîtier à décor floral, cadran en émail, mouvement mécanique, remontoir au pendant. Vers 1900. Diam: 27 mm. Poids brut: 14,7 g **70|100**
- 348 Montre de col** en or 750 millièmes, ciselures et incrustation de pierres sur le fond du boîtier, cadran en émail blanc à chiffres arabes. Mouvement mécanique, remontoir au pendant. Vers 1900. Diam: 24 mm. Poids brut : 12,5 g.  
Sautoir en métal joint à la montre **80|120**
- 349 Montre pendentif** en or 750 millièmes, cadran en émail blanc à chiffres arabes. Mouvement mécanique, remontoir au pendant. Vers 1900. Diam : 26 mm. Poids brut : 14,2 g. **100|140**
- 350 Montre pendentif** en or rose 750 millièmes, cadran en émail blanc, remontoir au pendant. Mouvement mécanique, échappement à cylindre. Vers 1900. Diam : 33 mm. Poids brut : 28,2 g **170|220**
- 351 Montre de poche** en or 750 millièmes, fond de boîtier monogrammé, cadran en émail blanc à chiffres romains. Mouvement mécanique, remontoir à clé, échappement à cylindre. Vers 1880. Diam : 39 mm. Poids brut : 44,5 g. **250|350**
- 352 Montre de poche** en or jaune 750 millièmes, cadran en émail blanc à chiffres arabes. Mouvement mécanique, échappement à ancre, remontoir au pendant. Vers 1930. Diam : 45 mm. Poids brut : 57 g. **250|400**
- 353 Montre de poche** en or 750 millièmes, fond de boîtier monogrammé, cadran en émail blanc à chiffres romains. Mouvement mécanique, échappement à cylindre, remontoir au pendant. Vers 1900. Diam : 45 mm. Poids brut : 67 g. **400|480**
- 354 Montre de poche OMEGA** en or 750 millièmes, cadran en émail blanc à chiffres Breguet. Mouvement mécanique, échappement à ancre, remontoir au pendant. Début du XXe siècle. Diam : 44 mm. Poids brut : 67 g. **200|300**
- 355 Montre de poche** en or 750 millièmes, cuvette lisse, cadran en émail à chiffres romains. Mouvement mécanique à remontage manuel, échappement à ancre, balancier bimétallique coupé, spiral Breguet. Vers 1900. Diam : 48 mm. Poids brut : 90 g. **600|750**
- 356 Deux montres de col** en or et une clé de remontage 750 millièmes **300|400**
- 356B Montre tour de bras de dame** LIP en or 750 millièmes, boîtier rond à fond clippé. Bracelet en or. Mouvement mécanique à remontage manuel. Vers 1965. Longueur : 15,5 cm. Poids brut : 19 g. **280|380**
- 357 OMEGA** – Vers 1965  
Montre-bracelet en or jaune 750 millièmes, boîtier rond, cadran doré à index. Mouvement mécanique à remontage manuel, calibre suisse. Bracelet ruban en or intégré au boîtier. Diam: 18 mm. Longueur : 19 cm. Poids brut : 31 g. **400|600**
- 358 Montre tour de bras de dame** en or 750 millièmes, boîtier rond à fond clippé. Cadran cuivré à index. Bracelet en or. Mouvement mécanique à remontage manuel. Vers 1965. Longueur : 17 cm. Poids brut : 19 g. **300|400**
- 359 Lot de deux montres de dame**, l'une de marque LONGINES en acier, l'autre de marque CORTEBERT en or 750 millièmes (Poids brut : 15,1 g) **80|140**
- 360 Lot de 13 montres de poche et de montres pendentif** en argent et en métal, dont une montre à coq et une montre Zénith fonction réveil matin. **300|400**
- 361 Lot de 35 montres-bracelets** **170|300**
- 362 Lot de 7 montres à affichage numérique.** Neuves de stock. **70|120**
- 363 Lot de 35 montres-bracelets** **170|300**
- 364 Lot de 27 montres de dame** **250|350**
- 365 Lot de quatre montres** : Deux montres de poche HEBDOMAS en métal, un briquet montre signé «Windsor», 1 montre INGERSOLL. **100|150**
- 366 Lot de montres de poche** en argent et en métal **150|250**
- 367 Lot de montres de poche** en argent et en métal **150|250**
- 368 Lot de cinq montres** dont une montre-pendentif en or transformée en montre-bracelet. Vers 1900. Diam : 26 mm. Poids brut : 14,8 g. **80|120**
- 369 Lot de cinq montres de poche** en argent et en métal **50|80**
- 370 Lot d'outillage d'horloger**, potence à river, nombreux outils à main, pièces détachées, boîtes de rangement **180|300**
- 371 et 372 Livres d'horlogerie** **chaque 50|100**
- 373 Lot de 37 réveils** **40|80**

# Le guide du diamant

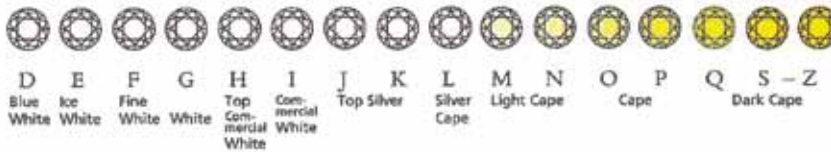
Le système des « 4C » est la référence pour décrire les caractéristiques d'un diamant.

C'est l'association des quatre critères – Cut (taille), Colour (couleur), Clarity (pureté) et Carat (poids) qui détermine la valeur et la rareté d'un diamant.

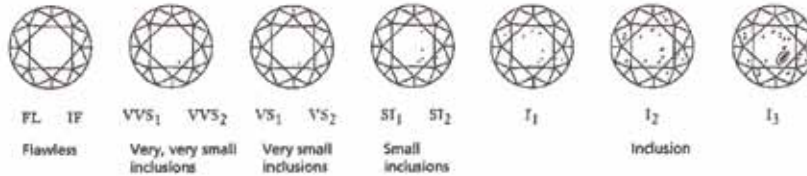
## Cut



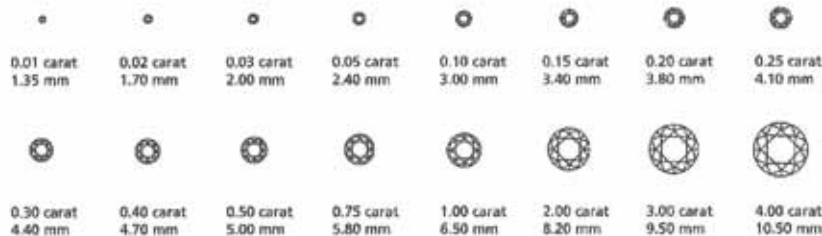
## Colour (G.I.A.)



## Clarity (G.I.A.)



## Carat



## CONDITIONS D'ACHAT

Les acquéreurs paieront en sus des enchères les frais et taxes suivants : 23 % TTC

Conformément à la loi, les indications portées au catalogue engagent la responsabilité du Commissaire-priseur et de l'Expert, sous réserve des rectifications annoncées au moment de la vente, et portées au procès-verbal. Une exposition préalable permettant de se rendre compte de l'état des objets, il ne sera admis aucune réclamation une fois l'adjudication prononcée.

Les restaurations d'usage, tel que le marouflage ou rentoilage des peintures, sont considérées comme des mesures conservatoires. Les dimensions et les poids ne sont donnés qu'à titre indicatif.

Les montres, réveils et pendulettes sont vendus en l'état. Aucune garantie n'est faite sur l'état de fonctionnement, ni sur l'état des bracelets.

Les cadrans restaurés ou repeints ne sont pas signalés, l'étanchéité des montres n'est pas garantie, l'expertise exige l'ouverture du boîtier, nécessaire pour l'identification et l'authenticité du mécanisme.

Les pierres précieuses et fines peuvent avoir fait l'objet de traitements destinés à les mettre en valeur. (Ex : huilage des émeraudes, traitement thermique des rubis et des saphirs, blanchissement des perles...). Ces traitements sont traditionnels et admis par le marché international du bijou. Vu la recrudescence des nouveaux traitements, les pierres présentées pendant la vente sans certificat sont vendues sans garantie quant à un éventuel traitement. Il est précisé que l'origine des pierres et la qualité (couleur et pureté des diamants) reflètent l'opinion du laboratoire qui émet le certificat. Il ne sera admis aucune réclamation si un autre laboratoire émet une opinion différente, et ne saurait engager la responsabilité du commissaire-priseur et de l'expert-priseur et de l'expert.

Le plus offrant et dernier enchérisseur sera l'adjudicataire.

La vente est faite expressément au comptant. En cas de paiement par chèque non certifié, il sera demandé deux pièces d'identité et la délivrance des objets pourra être différée jusqu'à l'encaissement. Les frais et risques du magasinage restent à la charge de l'acheteur.

Pour les professionnels, le N° de TVA intracommunautaire est obligatoire.

## ORDRE D'ACHAT

RENNES ENCHÈRES et les experts se chargent d'exécuter les ordres d'achat qui leur sont confiés, en particulier, par les amateurs ne pouvant assister à la vente.

Les ordres d'achat et les demandes de téléphone (pour les téléphones : à partir de 150 € et valant ordre d'achat à l'estimation basse) ne seront pris en considération que confirmés par écrit et accompagnés d'un relevé d'identité bancaire et de la copie de deux pièces d'identité, reçus au moins 24 heures avant la vente. RENNES ENCHÈRES et les experts ne pourront en aucun cas être tenus pour responsables d'une erreur ou d'un incident concernant les ordres d'achat écrits ou téléphoniques.

## VENTE EN LIVE

Pour la plupart de nos ventes, vous pouvez enchérir par Internet en direct au moment même de la vente, sur [www.interencheres-live.com](http://www.interencheres-live.com), des frais additionnels de 3%HT soit 3.60%TTC seront facturés pour le compte d'Interencheres.

Les achats sur le Live se font par prélèvement via les coordonnées de votre carte bancaire jusqu'à concurrence de 750 €, le solde se fera à votre convenance.

## REGLEMENT

Le paiement se fait :

- Par Carte bancaire à distance en nous contactant par téléphone au 02.99.31.56.52

- Par chèque avec 2 pièces d'identité à l'ordre de Rennes Enchères.

- En espèces jusqu'à 1 000 euros pour les particuliers et les commerçants résidents français et 15 000 euros pour les particuliers non résidents français et non commerçants

- Par virement bancaire :

Crédit Mutuel de Bretagne RENNES

IBAN : FR15589 35109 01691130141 40

BIC : CMBRFR2BARK.

## STOCKAGE

Les tableaux et objets d'art seront à retirer à Rennes Encheres, soit à la fin de la vente, soit le Lundi de 9h à 12h et du Mardi au Vendredi de 9h à 12h et de 14h à 18h (Stockage gracieux les 15 jours suivant la date de vente)

Les meubles et les pièces volumineuses seront à enlever le lendemain de la vente ou stockés à l'extérieur.

Le retrait s'effectue sur rendez vous du Lundi au Vendredi de 9h à 12h et de 14h à 17h.

Des frais de stockage de 12 € TTC par lot et par semaine seront facturés, toute semaine commencée est due en entier.

## EXPEDITION

Pour une expédition, contactez Pierrick BERTRAND de Mail boxes Rennes [mbe2824@mbefrance.fr](mailto:mbe2824@mbefrance.fr) ou 02 23 45 34 82

<https://www.mbefrance.fr/fr/envoi/rennes/2824>

L'expédition des lots est effectuée sous l'entière responsabilité de l'acheteur qui devra formuler une demande écrite ou remplir le formulaire prévu à cet effet, mentionnant expressément la décharge de RENNES ENCHÈRES en cas de dommage de l'objet subi durant le transport.

Les frais d'expédition seront majorés du coût de l'emballage.

Toutefois nous nous réservons le droit d'accepter ou de refuser l'organisation de l'expédition d'un lot en fonction de sa valeur, sa fragilité, son poids, ses dimensions..

## TRANSPORT

Pour la livraison de vos achats, vous pouvez contacter les Déménagements Pommereul au 02 99 33 74 02 ou par mail afin d'obtenir un devis :

[contact@pommereul-demenagements.fr](mailto:contact@pommereul-demenagements.fr)

Autres transporteurs, sur demande



**RENNES ENCHERES**

---

32, place des lices - 35000 Rennes • tél. 02 99 31 58 00  
[www.rennesencheres.com](http://www.rennesencheres.com) • [art@rennesencheres.com](mailto:art@rennesencheres.com)