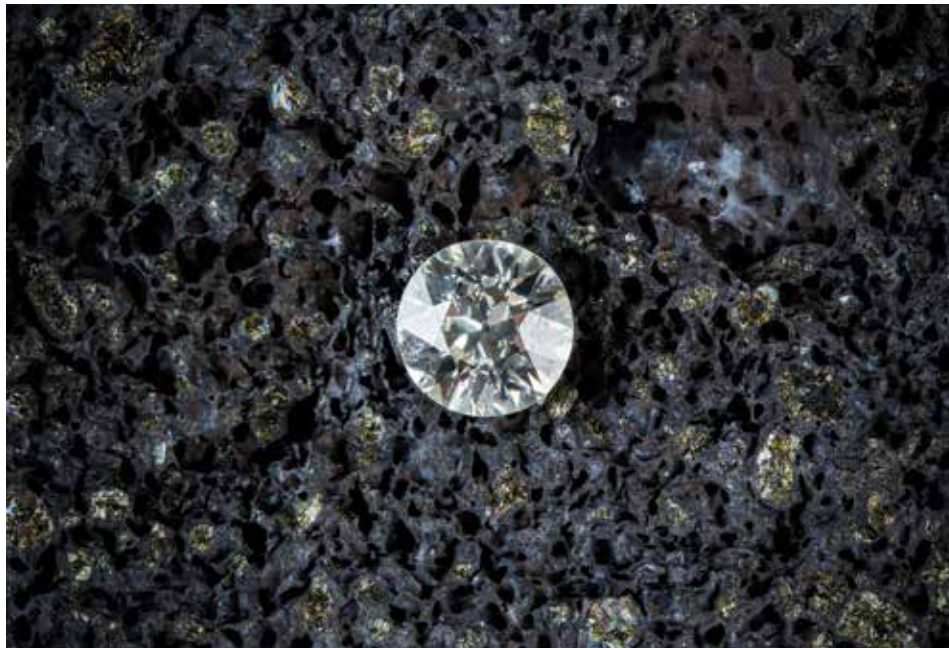


# BIJOUX DIAMANTS MONTRES MODE



DIMANCHE 29  
NOVEMBRE  
2015/14h

  
RENNES  
ENCHÈRES



**31** Exceptionnel diamant 8.64 carats.  
Certificat LFG n° 314257  
Vendu sur désignation  
**60000/80000€**



### BIJOUX ANCIENS ET MODERNES

Nombreux diamants dont 8.64 carats, 2.7 carats, 2.5 carats, 2 carats, 1.96 carat...

Consultante : **Barbara CRENN** - Tél. 06 71 48 05 67

Le lot 78 est visible à Paris chez l'expert :

**SC SERRET-PORTIER** - 17 rue Drouot - 75009 PARIS

Tél. 01 47 70 89 82 - Fax 01 45 23 23 42 - [experts@serret-portier.com](mailto:experts@serret-portier.com)



### MONTRES

BREITLING, CARTIER, JAEGER LECOULTRE, LIP, LONGINES, MOVADO, OMEGA, ROLEX, VAN CLEEF & ARPELS...

Expert : **Jean-Luc MARTIN** - Tél. 02 99 38 57 10



### MODE – ACCESSOIRES – BAGAGERIE

BURBERRY, CHANEL, Christian DIOR, HERMES, Yves SAINT-LAURENT, Louis VUITTON...

Consultant : **Martine VAYSSE** - Tél. 06 08 37 85 13

SWV agréée n°2010745



# BIJOUX

- 1 **Chaîne forçat** en or jaune 750 ‰ accompagnée d'un pendentif serti d'un diamant taille brillant d'env. 0.10 carat. Long. 40 cm - Poids brut : 2.5 g **120/180€**
- 2 **Bague solitaire** ornée d'un diamant taille ancienne d'environ 0.50 carat, monture platine. TD 54 - Poids brut : 3 g **300/400€**
- 3 **Petit diamant** de 0.18 carat sur chaton or gris 750 ‰ six griffes - Poids brut : 0.3 g **150/180€**
- 4 **Epingle** en or jaune 750 ‰ représentant un insecte, la tête et les ailes serties de diamants taille rose, le corps en opale, saphir rose et perle noire. Poids brut : 4.6 g **100/150€**
- 5 **Bague** en or gris 750 ‰ ornée de 53 diamants taille moderne pesant 0.40 ct env. TD 52 - Poids brut : 2.4 g **600/800€**
- 6 **Collier** de 27 perles de Tahiti avec dix intercalaires d'environ 0,6 cm de longueur et un fermoir bouée grand modèle (3,5 cm) en or gris 750 ‰. L. 45 cm - Poids brut : 71.5 g **550/650€**
- 7 **Bague** or jaune 750 ‰ forme jonc ornée d'un saphir central épaulé d'un diamant taille ancienne d'environ 0.20 carat et d'un oxyde. TD 55 - Poids brut : 9.3 g **400/500€**
- 8 **Bracelet** manchette ajourée en or jaune 750 ‰, fermoir cliquet et double «8» de sûreté. Long. 19 cm - larg. 2.7 g - Poids : 53.8 g **800/1000€**
- 9 **Bague** en or gris 750 ‰ ornée d'un saphir non chauffé (probablement Ceylan) ovale pesant 1.11 carat agrémenté de 12 diamants taille moderne pesant 0.05 et 10 diamants princesse pesant 0.25. TD 53.5 - Poids brut : 3.9 g **1000/1200€**  
*Certificat GGT 7090342*
- 10 **Barrette** en or jaune 750 ‰ sertie d'un saphir (cassure) agrémenté de part et d'autre de cinq diamants de taille ancienne pour un poids total 0.80 carat. Poids brut : 6.8 g **600/700€**
- 11 **Bague** en or gris 750 ‰ et platine ornée d'une émeraude rectangulaire à pans coupés (7.2x5.9 mm) épaulée de 2x3 diamants d'un poids total d'env. 0.25 carat. TD 55 - Poids brut : 4.3 g **300/400€**
- 12 **Bague** en deux ors 750 ‰ ornée d'une perle de culture de 10 mm entourée de 24 diamants pour un poids total de 0.48 ct. TD 61 - Poids brut : 10 g **800/1000€**
- 13 **Important sautoir** de 150 perles de culture choker. 8 à 9 mm, belle qualité **2800/3000€**
- 14 **Bague** en or jaune 750 ‰ sertie au centre d'une émeraude (5.9x4.2 mm) épaulée de part et d'autre de 2x8 diamants pour un poids total de 0.30 carat env. TD 54 - Poids brut : 4.8 g **400/500€**
- 15 **Chaîne** en or gris 750 ‰ maille souple serpent, s'accompagnant d'un diamant demi taille d'environ 0.85 carat - Poids brut : 5.1 g **1200/1500€**
- 16 **Bague marguerite** en or jaune 750 ‰ ornée d'un rubis (9.2x7.6 mm) dans un entourage de 14 diamants d'env. 0.05 carat chaque, épaulement de 2x5 rubis (manque un). TD 55 - Poids brut : 7.5 g **2500/3800€**
- 17 **Collier** en or jaune 750 ‰ oméga de 4 mm de diam., fermoir cliquet et «8» de sûreté, pendentif saphir (7.5x6 mm) rehaussé d'un diamant en serti-clos d'env. 0.08 carat - Poids brut : 34.7 g **1000/1500€**
- 18 **Bague** en or jaune 750 ‰ ornée au centre d'un pavage de neuf petits diamants dans un entourage d'émeraudes entouré de diamants, épaulement de trois diamants de chaque côté. TD 58 - Poids brut : 5.3 g **500/800€**
- 19 **Belle broche fleur** en or jaune 750 ‰, ornée de huit diamants taille ancienne pour un poids total d'environ 2.5 carats. Haut. 5.5 cm - larg. 4.3 cm. Poids brut : 15.75 g **2000/2500€**
- 20 **Bague ajourée** en or gris 750 ‰ ornée d'un saphir ovale pesant 3.41 carats agrémenté de 60 diamants taille moderne pesant 0.23 carat. TD 55.5 - Poids brut : 4.15 g **2000/2200€**  
*Certificat GGT 7090235*
- 21 **Bracelet** en or jaune 585 ‰ de style années 40 à motifs olive intercalés par des éléments rectangulaires godronnés, fermoir cliquet et «8» de sûreté ainsi qu'une chaîne de sécurité. Long. 19 cm - Poids : 74.6 g **800/1200€**
- 22 **BOUCHERON**  
Bague jonc en or jaune 750 ‰ ornée d'un cabochon de tourmaline rose. TD 52 - Poids brut : 9.3 g. Avec facture **800/1200€**
- 23 **Bracelet** en or jaune 750 ‰ composé de huit motifs ciselés et ajourés ornés au centre de cinq petites perles fines, fermoir cliquet, «8» de sûreté et chaînette de sécurité - Poids brut : 10.1 g **180/220€**
- 24 **Bague marguerite** en or gris 750 ‰ rhodié sertie d'un saphir au centre (6.5x5.1 mm), entourage de huit diamants d'environ 0.15 carat chaque. TD 54 - Poids brut : 3.7 g **600/800€**
- 25 **Broche ajourée** en or 750 ‰ et argent, sertie de diamants de taille ancienne, celui du centre plus important, et de diamants taillés en rose. Fin du XIXe siècle. Poids brut : 12 g **900/1100€**
- 26 **Bague marquise** en or gris 750 ‰ ornée de 32 diamants taille moderne variant de 0.05 à 0.10 ct. TD 56 - Poids brut : 6.7 g **900/1200€**

- 27 Paire de boucles d'oreilles** en or 750 ‰ et platine ornées pour chacune d'un diamant taille ancienne d'environ 0,50 carat, système poussette  
Poids brut : 2.1 g **400/500€**
- 28 Bague toi et moi** ornée d'une émeraude et d'un diamant, épaulement de part et d'autre de chacune 1x5 et 1x3 diamants de taille ancienne, monture or 750 ‰ et platine (griffes à revoir).  
TD 54 - Poids brut : 7.2 g **6000/7000€**
- 29 Bracelet maille gourmette** en or jaune 750 ‰, fermoir cliquet et double «8» de sûreté.  
Long. 18 cm - Poids : 48.1 g **800/1000€**
- 30 Bague** en or gris 750 ‰ ornée d'une topaze bleue ovale et de 10 topazes rondes pesant 11.35 carats environ agrémentées de 20 diamants taille moderne pesant 0.70.  
TD 53 - Poids brut : 9.4 g **1700/1900€**
- 31 Exceptionnel diamant** 8.64 carats, forme ronde, taille ancienne, couleur jaune pâle (K), petites inclusions (SI1), taille passable, fluorescence faible - Type Ia - Polissage bon, symétrie passable - Commentaires : facettes supplémentaires - zones de croissance  
*Certificat LFG n° 314257*  
*Vendu sur désignation - Visible uniquement sur rendez vous préalable. Inscription obligatoire avant la vente avec garanties bancaires* **60000/80000€**
- 32 Bague jupe** ornée d'un rubis ovale dans un entourage de diamants trapèze et taille brillant. Monture en or jaune et or gris 750 ‰ - Poids brut : 5.2 g **2500/3000€**
- 33 Pendentif poire et chaîne** en or gris 750 ‰ ornée d'une émeraude taille poire pesant 3.15 carats agrémentée de 39 diamants taille moderne pesant 0.30 carat, fermoir anneau ressort  
Poids brut : 6.45 g **1500/1800€**
- 34 Bague** en or jaune 750 ‰ ornée d'un diamant principal pesant env. 1 carat au centre d'une ligne de 10 diamants, rehaussée de deux lignes d'hématites (une à refixer).  
TD 53 - Poids brut : 15 g **2800/3200€**
- 35 FRED**  
Collier chaîne maille alternée ronde et carrée en or jaune 750 ‰, fermoir cliquet et «8» de sûreté.  
Long. 55 cm - Poids : 37.6 g **900/1200€**
- 36 Importante bague** en or gris 750 ‰ et platine ornée d'une émeraude cabochon (12.96x8.64 mm) entourée de 14 diamants d'env. 0.08 carat chaque.  
TD 53 - Poids brut : 9.1 g **6000/7000€**
- 37 Bague toi et moi** en deux ors 750 ‰ sertie de deux diamants taille ancienne d'environ 0.20 carat chaque, épaulés de part et d'autre de quatre diamants taille rose.  
TD 55 - Poids brut : 2.9 g **300/400€**
- 38 Bague** en deux ors 750 ‰ ornée d'une émeraude rectangulaire pesant 4.75 carats env. dans un entourage de 10+2 diamants taille moderne pesant 1 carat env.  
TD 55 - Poids brut : 9.2 g **3000/3500€**

- 39 Broche ancienne** formée d'entrelacs en or 750 ‰ et argent ornée au centre d'un diamant taille ancienne d'env. 0.30 carat et entièrement pavée de diamants.  
Haut. 6.5 cm - larg. 4.6 cm - Poids brut : 12.2 g **500/700€**
- 40 Bague des années 40 massive** en or jaune 750 ‰ ornée d'un diamant taille ancienne d'env. 0.80 carat épaulé de part et d'autre de deux diamants taille ancienne pesant 0.15 carat env., entourage de quatre motifs olive sertis d'un pavage de diamants taille rose.  
TD 51 - Poids brut : 16.4 g **1200/1500€**
- 41 Bracelet semi bombé**, maille tressée or jaune 750 ‰, fermoir cliquet, double «8» de sûreté.  
Long. 19.5, larg. 2.3 cm - Poids brut : 103.2 g **3000/3500€**
- 42 Bague marguerite** ornée au centre d'un saphir (usures) dans un entourage de 14 diamants d'environ 0,05 carat chaque, monture or gris 750 ‰.  
TD 54 - Poids brut : 5.3 g **250/300€**
- 43 Bracelet** en or gris 750 ‰ et rhodiage noir serti de 21 diamants taille moderne pesant 0.70 carat et 40 rubis ronds pesant 1.65 carat, fermoir cliquet + 8 de sécurité  
Poids brut : 7.25 g **1700/1900€**
- 44 MAUBOUSSIN «Chance of love»**  
Bague en or gris 750 ‰ sertie d'un diamant pesant 0,30 carat environ dans un entourage de diamants.  
N° AB9581.  
TD 53 - Poids brut : 3.3 g  
Dans son écrin **800/1000€**
- 45 Bracelet massif** en or jaune 750 ‰ maille ronde souple agrémentée d'un pendentif médaille orné d'un panier de fruits serti d'émeraudes, saphirs, rubis et perle, fermoir double cliquet.  
Long. 20.5 cm - larg. 2 cm - Poids brut : 101.4 g **2000/3500€**
- 46 Bague rivière années 50** ornée de huit diamants taille ancienne pour un poids total de 1.30 carat environ en chatons à griffes. Monture en or gris 750 ‰.  
TD 47 - Poids brut : 4.2 g **1400/1800€**
- 47 Bracelet jonc** or gris 750 ‰ agrémenté d'un pavage de diamants pour un poids total de 0.30 ct (facture à l'appui) - Poids brut : 10.8 g **400/600€**
- 48 Bague ajourée** en or gris 750 ‰ ornée d'un rubis traité ovale pesant 5.93 carats dans un double entourage de 73 diamants taille moderne pesant 0.64 ct.  
TD 54.5 - Poids brut : 7.2 g  
*Certificat CGT 7090384* **2100/2300€**
- 49 FRED**  
Important pendentif rond en or jaune 750 ‰ et acier représentant une tête de lion, sa crinière ornée de 15 diamants, bélière ouvrant par un système de «8» de sûreté.  
Diam. 3.5 cm - Poids brut : 18.9 g **400/600€**



- 50 Alliance tour complet** en or jaune 750 ‰ rehaussée de 18 diamants d'env. 0.07 carat chaque.  
TD 56 - Poids brut : 4.5 g **800/1000€**
- 51 Paire de clips broches** en or 750 ‰ godronné sertis d'un pavage de diamants  
Poids brut : 26.3 g **600/800€**
- 52 Bague solitaire** en deux ors 750 ‰ ornée d'un diamant taille moderne pesant 0.43 ct env.  
TD 52 - Poids brut : 2.3 g **500/700€**
- 53 Broche** en or 750 ‰ et argent en forme de croissant ornée de brillants pour un poids total de 1.60 carat environ.  
Vers 1880 - Poids : 12.1 g **1400/1800€**
- 54 Bague** en or gris 750 ‰ ornée d'un saphir (non chauffé) ovale pesant 1.94 carats dans un entourage de 27 diamants baguette pesant 0.55 carat et 6 diamants ronds. TD 54 - Poids brut : 6.1 g  
*Certificat AIGS GB 12100269* **2000/2200€**
- 55 Sautoir** or jaune 750 ‰ composé de 24 motifs filigranes, fermoir anneau ressort et chaîne de sécurité.  
Long. 84 cm - Poids : 23.9 g **450/600€**
- 56 Bague** or jaune 750 ‰ ornée d'une émeraude (7x5 mm), entourage de diamants pesant 0.25 carat environ.  
TD 61 - Poids brut : 4.1 g **400/450€**

- 57 Collier deux rangs** de cinquante-quatre et cinquante-huit perles de culture choker, fermoir en or gris 750 ‰ orné de diamants ronds. Diam. des perles 6.50/7 mm.  
Long. 42.5 cm - Poids brut : 51 g **900/1100€**
- 58 Bague jonc** en or gris 750 ‰ ornée d'un saphir ovale pesant 3.15 carats environ agrémenté de 8 diamants taille moderne pesant 0.30 intercalés de 16 saphirs ronds pesant 0.70 carat env.  
TD 53.5 - Poids brut : 8.40 g **1500/1800€**
- 59 CARTIER**  
Bracelet maille articulée en or jaune 750 ‰, fermoir cliquet et 8 de sûreté. N° 246918  
Poids : 21.8 g **600/800€**
- 60 Bague** en or gris 750 ‰ sertie d'un diamant brun carré épaulé d'un pavage de petits diamants.  
TD 54 - Poids brut : 3.2 g **800/1200€**
- 61 Collier** de 49 perles baroques de Tahiti, fermoir en plaqué or **350/450€**
- 62 MAUBOUSSIN «Dream and Love»**  
Demi-alliance en or blanc 750 ‰ sertie de 18 diamants pour un poids total de 0.40 carat. N° AK0303.  
TD 54 - Poids brut : 3 g **1800/2000€**



**63 Deux éléments de trembleuse** or 750 ‰ et argent ornés de diamants taille ancienne  
Poids brut : 9.6 g **400/500€**

**64 Bague marguerite** en platine sertie de diamants taille ancienne. Au centre, un diamant de 0.20 carat ; en entourage, huit diamants de 0.08 carat chaque, épaulement d'un petit diamant taille ancienne. Epousant bien le doigt - Poids brut : 3.3 g **450/600€**

**65 MAUBOUSSIN**  
Bracelet maille forçat ronde en or gris 750 ‰ agrémenté au centre d'un motif floral orné d'un diamant de 0.05 ct. N° AW3527.  
Long. 17 cm - Poids brut : 2.5 g **100/150€**

**66 Bague** en or gris 750 ‰ ornée d'un saphir rose traité ovale pesant 6.09 carats agrémenté de 16 diamants taille moderne pesant 0.25 carat env.  
TD 54.5 - Poids brut : 5.75 g **1300/1500€**  
*Certificat GGT 709352*

**67 Broche plaque** en or gris 750 ‰ sertie de diamants de taille ancienne et diamants taille 8/8  
Poids brut : 13.2 g **1500/1800€**

**68 Bague** en or gris 750 ‰ ornée d'un saphir ovale pesant 2.45 carats environ agrémenté de 38 diamants taille moderne pesant 0.30 ct.  
TD 52.5 - Poids brut : 4.85 g **1200/1400€**

**69 Pendentif broche** en or 750 ‰ et argent orné d'une miniature représentant une femme, entourage serti de petits diamants taille rose (manque 4).  
Haut. 3.7 cm - larg. 2.8 cm - Poids brut : 9.67 g **250/300€**

**70 Bague asymétrique** en or gris 750 ‰ ornée d'un saphir jaune traité ovale pesant 8.75 carats agrémenté de 10 diamants taille moderne pesant 0.15.  
TD 53.5 - Poids brut : 6.55 g **1800/2000€**  
*Certificat GGT 7090595*

**71 Broche barrette** en platine sertie d'une ligne de diamants ronds de taille ancienne en chute.  
Long. 77 mm - Poids brut : 8 gr **950/1100€**

**72 Bague** en deux ors 750 ‰ ornée d'un rubis ovale pesant 2.45 carats environ dans un entourage de 12+8 diamants taille moderne pesant 0.75.  
TD 56 - Poids brut : 6.45 g **2000/2200€**

**73 Importante broche fleur** en platine et or gris 750 ‰ composée d'un diamant central demi-taille d'env. 0.50 carat entouré de 12 diamants pour un poids total 1.18 carat dans un pavage de 207 diamants répartis sur quatre pétales pour un poids total d'env. 8.28 carats. La tige ornée de six diamants baguette  
Poids brut : 21.9 g **4000/6000€**

**74 Bague** en or gris 750 ‰ de style marguerite, au centre un diamant taille brillant d'environ 0.40 carat, entourage de 5 diamants taille brillant d'env 0.15 carat chaque.  
TD 53 - Poids brut : 4.1 g **1500/2000€**

**75 Broche pendentif** en or 750 ‰ et argent ornée de trois pierres roses ainsi qu'une pampille amovible retenant une pierre fine facettée, et trois perles et diamants taille ancienne et taille rose.  
Haut. 6 cm - larg. 3 cm - Poids brut : 22.3 g **500/700€**

**76 Bague** en or jaune et or gris 750 ‰, au centre un diamant rectangle à pans coupés taille ancienne (8.46x6.06 mm), entourage de huit diamants demi-taille pour un poids total d'env. 1.80 carat.  
TD 52 - Poids brut : 6.3 g **8000/10000€**

**77 Collier** de 46 perles choker, le fermoir en or jaune 750 ‰ piqué de deux perles (attache à revoir)  
Poids brut : 32 g **450/600€**

**78 Georges FOUQUET (1862-1957), vers 1899**  
Collier «négligé» articulé, en or jaune 750 ‰, les extrémités ornées de motifs «poires» à décor de fleurs en or ornées d'émail, opales, améthyste et péridot (manque vraisemblablement un motif central). Non signé, mais poinçons sur chacun des motifs.  
Long. 71 cm - Poids brut : 34 g  
Figure dans l'ouvrage :  
- «Les Fouquet» Musée des Arts Décoratifs, n°59, page 155  
- «Fourcaud 1899», page 296  
- «Véver 1908», tome III, page 624.

Expositions :  
- 1899 Paris  
- 1978 Philadelphie n° 69.  
*Visible à Paris chez l'expert sur rendez-vous jusqu'au 26 novembre*  
*Expert : Cabinet SERRET-PORTIER - Tel. 01 47 70 89 82*  
**15000/18000€**

**79 Bague** en or gris 750 ‰ ornée d'un rubis probablement birman ovale pesant 2.99 carats épaulé de 10 diamants taille moderne pesant 0.45 ct.  
TD 54 - Poids brut : 4.8 g **2500/2800€**  
*Certificat CGT 7090264*

**80 Bague serpent** en or jaune 750 ‰, sur sa tête un diamant taille ancienne d'env. 0.30 carat.  
TD 58/60 - Poids brut : 4.7 g **500/600€**

**81 Collier** chute de 194 perles fines, forme ronde de 1.5 à 5.7 mm  
*Certificat LFG n°307531* **2800/3000€**

**82 Bague marquise** en or 585 ‰ sertie d'un saphir au centre d'un pavage de 30 diamants taille brillant  
Poids brut : 3 g **400/600€**

**83 Bague** en or gris 750 ‰ sertie de deux rangées de cinq diamants chaque, taille brillant d'un poids total d'env. 1 carat.  
TD 54 - Poids brut : 4.8 g **400/600€**



**84 Bague** en or gris 750 ‰ ornée d'un rubis traité ovale pesant 3.06 carats entouré de 26 diamants taille moderne pesant 0.35 ct.  
TD 54 - Poids brut : 6.1 g **1400/1600€**  
*Certificat CGT 7090386*

**85 Bague** or jaune 750 ‰ agrémentée de trois diamants pour un poids total d'environ 0.35 ct.  
TD 53 - Poids brut : 3.3 g **400/500€**

**86 Paire de dormeuses** en or gris 750 ‰ serties chacune d'un diamant de 0.30 carat env. taille ancienne  
Poids brut : 2.9 g **250/400€**

**87 Bague** en or gris ornée d'un saphir ovale pesant 6 carats environ agrémenté de 2x3 diamants taille moderne pesant 0.85 carat.  
TD 51 - Poids brut : 6.75 g **4000/4500€**  
p.11

**88 Importante bague solitaire** en platine sertie huit griffes d'un diamant demi taille pesant 1.96 carat env. (égrisure sous une griffe).  
TD 59 - Poids brut : 7.7 g **8000/10000€**  
p.10

**89 Pendentif poire et chaîne** en or gris 750 ‰ ornée d'un rubis traité taille poire pesant 1.75 carats dans un double entourage de 80 diamants taille moderne pesant 0.35 carat, fermoir anneau ressort  
Poids brut : 4.25 g **1000/1200€**



**90** **Importante bague solitaire** ornée d'un diamant demi-taille d'environ 2.7 carats, épaulement 2x4 diamants taille rose, monture platine.  
TD 54 (griffes à revoir) - Poids brut : 3.6 g (à charge)  
**8000/10000€**

**91** **Bague double fleur** en or gris 750 ‰ sertie de 14 diamants taille moderne pesant 0.75 carat.  
TD 54 - Poids brut : 2.6 g **900/1100€**

**92** **Alliance tour complet** de 17 diamants d'env. 0,15 carat chaque, monture en or gris 750 ‰.  
TD 53 - Poids brut : 3.7 g **2000/2500€**

**93** **Bague** en or gris 750 ‰ ornée d'un saphir ovale pesant 8.5 carats entouré de 44 diamants taille moderne pesant 0.35 ct.  
TD 53 - Poids brut : 6.95 g **1800/2000€**

**94** **Broche feuille** de forme sinueuse ornée au centre d'une ligne de sept diamants taille ancienne pour un poids total de 0.80 carat environ en chatons à griffes. Monture à godrons en or rose 750 ‰ et platine.  
Dim. 7 x 2.3 mm - Poids brut : 13.1 g. **650/800€**

**95** **Belle bague solitaire** ornée d'un diamant demi-taille pesant 2 carats env., monture platine.  
TD 60 - Poids brut : 3.9 g **8000/10000€**

**96** **Belle rivière de diamants**, monture platine, serti de 9 carats de diamants taille brillant, fermoir double cliquet invisible.  
Long. 17 cm - Poids brut : 18.3 g **5500/6500€**

**97** **Belle bague** en or gris 750 ‰ et platine ornée d'un diamant central taille moderne de 2.50 carats env., entouragement de diamants trapèzes formant une vague.  
TD 59 - Poids brut : 11.6 g **15000/18000€**

**98** **Bague croisée** ornée de deux diamants taille brillant pour un poids total de 0.70 carat environ en chatons à griffes. Monture en or gris 750 ‰.  
TD 55 - Poids brut : 4.9 g. **1200/1800€**

**99** **Diamant** de 3.24 carats, forme ronde, taille brillant, couleur blanc nuancé + (I), minuscules inclusions (VVS2), taille bonne, aucune fluorescence - Type Ia - Polissage excellent, symétrie Très bonne - Commentaires : zones de croissance  
*Certificat LFG n° 314265*  
*Vendu sur désignation - Visible uniquement sur rendez vous préalable*  
*Inscription obligatoire avant la vente avec garanties bancaires* **25000/30000€**

**100** **Solitaire** ornée d'un diamant taille moderne d'env. 1.45 carat, monture en or 750 ‰ et platine.  
TD 53 - Poids brut : 4.4 g **3000/4000€**

**101** **Chaîne** maille marine en or jaune 750 ‰ s'accompagnant d'une croix sertie de rubis de synthèse et ornée aux quatre coins de trois petits diamants  
Poids brut : 12.1 g **600/800€**



**101 bis** **Diamant** de 3.03 carats, forme ronde, taille brillant, couleur blanc (H), pur à la loupe (IF), taille bonne, aucune fluorescence - Type Ia - Polissage très bon, symétrie très bonne - Commentaires : facette supplémentaire  
*Certificat LFG n° 314266*  
*Vendu sur désignation - Visible uniquement sur rendez vous préalable*  
*Inscription obligatoire avant la vente avec garanties bancaires* **2000/25000€**

**102** **Bague marquise années 50**, ornée de diamants taille brillant disposés sur 3 gradins concentriques pour un poids total de 1.30 environ. Monture en or gris 750 ‰.  
TD 53 - Poids brut : 6.5 g **1800/2200€**

**103** **Bracelet souple** en or jaune 750 ‰ serti de trois rangs de diamants ronds brillantés pour un poids total de 1.8 carat environ. Fermoir à cliquet sécurisé.  
Long. 18 cm - larg. 0.45 cm - Poids brut : 17.3 g **2000/2500€**

**104** **Bague toi et moi** en or jaune 750 ‰ ornée d'un diamant taille ancienne d'environ 0.20 carat et d'un petit saphir.  
TD 51 - Poids brut : 3 g **200/300€**

**105** **Chaîne maille forçat** limée en or jaune 750 ‰.  
Long. 50 cm - Poids : 10.1 g **180/200€**

**106** **Bague solitaire** deux ors 750 ‰ sertie quatre griffes d'un diamant d'environ 0.20 carat.  
TD 53 - Poids brut : 2.5 g **250/350€**

**107** **Chaîne et pendentif** en or jaune 750 ‰ orné d'une hématite centrale et de trois petites hématites  
Poids brut : 13,1 g **200/250€**

**108** **Bague tourmaline** en serti clos sur un corps en or jaune 750 ‰ torsadé.  
TD 54 - Poids brut : 3 g **200/250€**

**109** **Gio CAROLI**  
Broche ornée d'un oiseau en acier et or 750 ‰, sertie d'un petit diamant pesant 0.03 carat env.  
Poids brut : 7.7 g **100/150€**

**110** **Bague marguerite** en platine ornée de sept diamants demi-taille pour un poids total d'env. 0.40 carat.  
TD 57 - Poids brut : 3.9 g **350/380€**



140

- 111 Paire de dormeuses** en deux ors 750 ‰ serties de petits diamants - Poids brut : 3 g **100/150€**
- 112 Alliance** en or gris 750 ‰ ornée de 10 diamants d'environ 0.8 carat chaque taille brillant. TD 53 - Poids brut : 2.5 g **300/500€**
- 113 Bague** en deux ors 750 ‰ ornée d'une perle de Tahiti baroque. TD 62 - Poids brut : 6.9 g **280/350€**
- 114 Collier choker** de 48 perles de rivière, fermoir mousqueton en métal argenté **150/200€**
- 115 Bague marguerite** en deux ors 750 ‰, ornée au centre un saphir dans double entouragement de petits diamants taille rose (manque deux). TD 53 - Poids brut : 4.2 g **300/400€**
- 116 Collier double rangs** de perles de culture en chute, fermoir or gris 750 ‰ orné de diamants Poids brut : 27.1 g **200/300€**
- 117 Bague** or 750 ‰ et argent sertie au centre d'un diamant coussin taille ancienne dans un entouragement de multiples petits diamants taillés en rose. TD 50 - Poids brut : 3.6 g **300/400€**

- 118 Collier** de perles fines et de culture (à remonter), fermoir or 750 ‰ émaillé et orné de trois diamants taille rose, chaîne de sûreté. Long. 45 cm - Poids brut : 5.2 g **100/150€**
- 119 Bague marguerite** en or gris 750 ‰ et platine ornée d'un diamant taille ancienne d'env. 0.30 carat, entouragement de huit petits diamants taille ancienne. TD 54 - Poids brut : 5 g **200/250€**
- 120 Perle de culture** champagne. Diam. 8,5/9 mm **200/250€**
- 121 Bague** en or jaune 750 ‰ ornée d'un onyx à décor fleur de lys agrémenté de perles. TD 52 - Poids brut : 3.4 g **150/180€**
- 122 Collier corail**, fermoir mousqueton en or 750 ‰. Long. 48 cm **150/200€**
- 123 Chevalière** en or jaune 585 ‰ agrémentée d'une pierre dure ornée d'armoiries en intaille Poids brut : 8.3 g **150/300€**
- 124 Bracelet double jonc** en or jaune 585 ‰ de diam. 60 mm orné en partie supérieure d'un motif scarabée Poids brut : 17.4 g **200/300€**
- 125 Bague ancienne** en or jaune 750 ‰ ornée d'un camée sur onyx dans un entouragement de petits diamants roses. TD 55 - Poids brut : 3 g **150/180€**
- 126 Bracelet ceinture** en cuir avec fermoir cliquet en or 750 ‰ à décor ciselé Poids brut : 14.7 g **100/150€**
- 127 Bague** en or jaune 750 ‰ à décor de feuillage ornée d'une émeraude. TD 52 - Poids brut : 13.5 g **400/500€**
- 128 Bracelet corail** semi-rigide agrémenté de perles d'or 750 ‰ sur cinq rangs Poids brut : 12.4 g **100/150€**
- 129 Bague saphir** sur un corps en or jaune 750 ‰ torsadé. TD 52 - Poids brut : 2.5 g **180/200€**
- 130 Maurice DAURAT, 1880-1969**  
Broche cigale «Art Nouveau» en argent massif Poids : 23.5 g **300/400€**
- 131 Bague jonc** en or gris 750 ‰ rhodié sertie griffes cloisonnés de six saphirs et six diamants de taille brillant. TD 52 - Poids brut : 12.4 g **250/300€**
- 132 Bracelet** ouvert façon ivoire agrémenté de part et d'autre d'une tête de bélier en or jaune 750 ‰ ; au cou, un fil d'or tressé Poids brut : 18.5 g **100/150€**



- 133 Bague toi et moi** ornée d'une perle fine et d'un diamant, épaulement de 2x4 diamants rose, monture en deux ors 750 ‰. TD 53 - Poids brut : 3.2 g **200/220€**
- 134 Demi-alliance** or jaune 750 ‰ ornée de quatre rubis et trois petits diamants. TD 53 - Poids brut : 2.7 g **100/120€**
- 135 Collier «négligé»** ancien en or jaune 750 ‰ orné de diamants taille ancienne et perles (manque deux diamants) Poids brut : 26.1 g **800/1000€**
- 136 Bague** or jaune et gris 750 ‰, ornée au centre d'une racine de rubis (dépoli) taille rectangulaire (9x6.6mm). Entouragement de 14 diamants taille brillant d'environ 0.05 carat chaque. TD 53 - Poids brut : 4.6 g **200/250€**
- 137 Broche** ornée d'une pierre bleue agrémentée d'un temple en micro-mosaïque, entouragement serti clos en or ciselé 750 ‰. Haut. 3 cm - larg. 2.7 cm - Poids brut : 6 g **100/120€**
- 138 MAUBOUSSIN**  
Alliance en or gris 750 ‰. TD 64 - Poids : 3.1 g **200/300€**

- 139 Bague** or gris 750 ‰ rectangulaire à pans coupés ornée d'un saphir synthétique dans un entouragement de diamants et saphirs calibrés Poids brut : 3 g **150/200€**
- 140 Chaîne forçat** en or jaune 750 ‰ agrémentée d'un somptueux pendentif entièrement émaillé, pampilles de perles fines (qqunes manquantes), décor d'un homme et d'une femme dans un entouragement floral Poids brut : 14.9 g **250/350€**
- 141 EDENLY «Câble Omega»**  
Collier or jaune 750 ‰. Long. 42 cm - Diam câble 1.14 mm – Poids brut : 5.3 g **180/220€**
- 142 Paire d'alliances** en or jaune 750 ‰ ; au centre, un motif en or émaillé entouré de cheveux tressés. TD 61 et 58 - Poids brut : 3.9 g **280/350€**
- 143 Bague** en or jaune 750 ‰ sertie six griffes d'un jade cabochon. TD 53 - Poids brut : 12.7 g **150/180€**
- 144 Bracelet noeud** en vermeil Poids : 14.2 g **30/50€**



# MONTRES

**145 Montre pendentif** en or jaune 750 ‰, cadran en émail couleur crème à chiffres arabes, mouvement mécanique, remontoir au pendent.  
Epoque : vers 1925 - Diam. 29 mm.  
Etat : fonctionne - Poids brut : 19.8 g **20/150€**

**146 PHILIPPE**  
Tour de bras de dame en or jaune 750 ‰, boîtier rond à fond clippé, cadran argenté à index, bracelet en or intégré. Mouvement mécanique à remontage manuel.  
Diam. 15.5 mm - Etat : fonctionne, bon état.  
Long. 16.5 mm - Poids brut : 18.4 g **250/300€**

**147 JAEGER LECOULTRE - Kirby beard & Co**  
Pendulette de bureau en laiton doré brossé de forme carrée, cercle en applique, index gravés. Mouvement mécanique, réserve de marche de 8 jours, indication de la date à 3heures. Vers 1950.  
Dim. 11.5 x 11.5 cm. Etat : fonctionne, à réviser **150/250€**

**148 REGLIA**  
Montre de dame en or jaune 750 ‰, de forme bague, cadran argenté, index droits, aiguilles dorées, bracelet semi rigide de type «marquise». Mouvement mécanique à remontage manuel, cal FHF 59.  
Epoque : vers 1950/1955 - Dim. 34 x 10 mm.  
Etat : fonctionne, bon état - Poids brut : 18.8 g **250/300€**

**149 GOUSSET, sonnerie minutes**  
Montre de poche savonnette, sonnerie minutes à la demande, boîtier en or jaune guilloché 750 ‰, numéroté et poinçonné, anonyme, vers 1920/1930. Cadran en métal argenté (patiné) à 3 et 4 heures), guilloché au centre, chiffres arabes pour les heures, rail de chemin de fer pour les minutes, trotteuse à 6 heures, aiguilles en acier bleui. Mouvement mécanique à remontage au pendent, échappement à ancre, balancier compensé, spiral Bréguet, sonnerie sur gong à deux marteaux, indiquant les heures, les quarts et les minutes, glissière de déclenchement sur la carrure.  
Diam. 50 mm.  
Etat : révision à prévoir, la sonnerie fonctionne, verre à changer, bel état du boîtier - Poids brut : 80.8 g **1100/1400€**

**150 OMEGA**  
Tour de bras de dame en or 750 ‰ rosé, boîtier rond, verre à facettes, cadran argenté, index droits rapportés, aiguilles feuille, bracelet en or à maillons géométriques. Mouvement mécanique à remontage manuel, OMEGA / Swiss cal 481.  
Epoque : 1955/1960 - Diam. 16 mm. Long. 16 cm.  
Etat : fonctionne, bon état - Poids brut : 26.4 g **340/400€**

**151 Montre pendentif** en or jaune 750 ‰, fond de boîtier guilloché à décor floral et émail noir, cadran en émail blanc à chiffres romains, mouvement mécanique, échappement à cylindre, remontoir à clé.  
Epoque : seconde moitié du XIXe siècle - Diam. 31 mm  
Fonctionnement à revoir - Poids brut : 33.8 g **150/200€**

**152 GOUSSET - LEROY & S BOUCHER à REIMS**  
Montre de gousset en or jaune 750 ‰, fond de boîtier lisse, écusson au centre, cadran en émail blanc à chiffres romains, aiguilles en acier bleui. Mouvement mécanique à remontage à clé, échappement à cylindre. Accompagnée d'une clé en or.  
Epoque : Seconde moitié du XIXe siècle - Diam. 44 mm  
Etat : fonctionne - Poids brut : 57.6 g **400/500€**

**153 Montre de poche** à sonnerie, répétition des quarts, remontoir à clé, boîtier ciselé, en or jaune 750 ‰, cadran guilloché à chiffres romains, aiguilles de style Bréguet en acier bleui. Mouvement : mécanique, échappement à cylindre.  
Epoque : vers 1830 - Diam. 39 mm.  
Etat : très bon état de conservation  
Poids brut : 41.4 g **700/900€**

**154 Montre de gousset** en or jaune 750 ‰, fond de boîtier guilloché et décor floral au centre, cadran en émail blanc, chiffres romains, aiguilles de style Bréguet, mouvement mécanique, échappement à cylindre, remontoir à clé.  
Epoque : vers 1850 - Diam : 43.5 mm  
Bon état, mécanisme à revoir  
Poids brut : 53.8 g **320/380€**

**155 LONGINES**  
Montre de poche savonnette en or jaune guilloché 750 ‰, écusson au centre du couvercle, numéroté et signé, remontoir au pendent, cadran en émail blanc à chiffres arabes, trotteuse à 6 heures, aiguilles en acier bleui de style poire. Mouvement mécanique à remontage manuel cal 19.70. Echappement à ancre spiral bréguet.  
Epoque : première moitié du XXe siècle  
Diam. 51 mm - Bon état, fonctionne.  
Poids brut : 101.8 g **600/800€**

**156 JAEGER-LECOULTRE - Mémovox, vers 1955**  
Montre réveil en plaqué or / gold filled 80 microns. Boîtier rond à fond clippé signé Lecoultre Co Swiss, anses en forme de gouttes, cadran crème avec disque central pour le réglage du réveil, index en applique, aiguilles dauphine. Mouvement mécanique à remontage manuel signé JAEGER / P814 Swiss.  
Diam. 35 mm.  
Etat : fonctionne, état correct, cadran restauré **700/900€**

**157 BREITLING - Chronographe 1961**  
Chronographe classique en plaqué or à fond de boîte acier et vissé. Cadran gris argent à trois compteurs, seconde à 9h, minutes à 3h, heures à 6h, avec échelle tachymétrique. Index en applique et aiguilles dorées. Mouvement mécanique à remontage manuel signé BREITLING/Swiss.  
Diam. 35 mm.  
Etat : Fonctionne, poussoirs usagés.  
Papier d'origine **300/400€**





166

#### 158 ZENITH



Montre de gousset en or jaune 750 ‰, Zenith, cadran doré à index, petite trotteuse à 6h, mouvement mécanique, échappement à ancre.

Epoque : vers 1925.

Diam. 47 mm

Bon état, la montre fonctionne

Poids brut : 54.6 g

280/320€

#### 159 MOVADO - Tempomatic



p.14

Montre ronde en or jaune 750 ‰ à fond clippé numéroté et signé, anses stylisées, cadran argenté à chiffres arabes, aiguilles dauphine, trotteuse centrale. Mouvement mécanique à remontage automatique, calibre C.226, masse marteau signée MOVADO/ Swiss.

Epoque : vers 1950/55

Diam. 32 mm.

Etat : fonctionne.

Poids brut : 33.5 g

600/800€

#### 160 LIP Genève

Montre tour de bras de dame en or 750 ‰, boîtier de forme baguette, bracelet en or amati et intégré, cadran argenté à index. Mouvement mécanique à remontage manuel signé Lip. Dans son écrin.

Epoque : vers 1955/1960.

Dim. 19 x 10 mm. Long. 17 mm.

Etat : bon état, fonctionne

Poids brut : 23.3 g

350/450€

#### 161 MOVADO

Montre carré en or jaune 750 ‰, boîtier clippé numéroté et signé, cadran argenté à index et chiffres arabes, aiguilles dorées, trotteuse à 6 heures. Bracelet en cuir de crocodile. Mouvement mécanique à remontage manuel, signé MOVADO/Swiss.

Epoque : vers 1955

Dim. 25 x 25 mm.

Etat : cadran restauré, mouvement à réviser.

Poids brut : 29.2 g

300/400€

162 Montre de dame en or jaune 750 ‰, boîtier rond, lunette cannelée, cadran noir à index et chiffres arabes, bracelet en or, maille milanaise. Mouvement mécanique à remontage manuel.

Epoque : vers 1960.

Diam. 16 mm - Long. 17.5 mm

Etat : bon état, fonctionne.

Poids brut : 25.6 g

380/500€

#### 163 OMEGA

Constellation Montre d'homme en or 750 ‰, boîtier rond à fond vissé avec médaillon observatoire, cadran argenté à index en applique, date à 3h, bracelet en cuir. Mouvement à remontage automatique signé Oméga / Swiss.

Epoque : vers 1950

Diam. 34 mm.

Etat : bon état, fonctionne, rayures sur le verre.

Poids brut : 43.9 g

700/1000€

164 Montre de poche en or rose 750 ‰, fond de boîtier guilloché, écusson au centre, cadran en émail blanc à chiffres romains, remontoir au pendant. Mouvement mécanique, échappement à ancre.

Epoque : fin XIXe siècle

Diam. 44 mm.

Etat : fonctionne, révision nécessaire.

Poids brut : 67.8 g

350/400€



170

165 Montre de poche en or jaune 750 ‰, cadran en émail blanc à chiffres romains, aiguilles de style Bréguet, trotteuse à 6h, mouvement mécanique, échappement à cylindre.

Epoque : fin du XIXe siècle.

Diam. 45 mm - fonctionnement à revoir

Poids brut : 72.8 g

320/380€

#### 166 ROLEX - 4499 Précision Dustproof



Montre en acier, Rolex, boîtier rond à fond vissé, signé et numéroté, très beau cadran à deux tons, noir et doré, soleilé, index, aiguilles dorées de style feuille, trotteuse centrale. Mouvement mécanique à remontage manuel, calibre signé Rolex / Swiss made.

Epoque : vers 1950/1955.

Diam : 34 mm.

Etat : très bon état, fonctionne

1200/1800€

#### 167 JAEGER-LECOULTRE

Montre tour de bras de dame en or gris 750 ‰, Jaeger-Lecoultrre, boîtier rond, ceinturé de brillants, bracelet en or gris intégré, cadran gris argenté à index, mouvement mécanique à remontage manuel, calibre P838, de manufacture.

Diam. boîtier 23 mm.

Long. 17.5 cm

Poids brut : 50.2 g.

Etat : bon état du boîtier, le mécanisme ne fonctionne pas.

700/900€

#### 168 OMEGA, vers 1945

Montre rectangulaire avec couvercles massives en or jaune, 750 ‰, de production française, cadran à deux zones cuivrées, index droits, aiguilles feuilles. Mouvement mécanique à remontage manuel, calibre R 17.8, bracelet en cuir de crocodile marron.

Dim. 37 x 21 mm.

Etat : bon état, verre égrisé, la montre fonctionne

Poids brut : 31.2 g

700/1000€

169 Montre de dame Art Déco. Boîtier en platine, de forme rectangulaire, verre Genève biseauté, entourage diamants, les attaches en motifs géométriques sertis de diamants, bracelet en daim noir. Cadran gris argenté à chiffres arabes. Mouvement mécanique à remontage manuel, signé Optima/Swiss. Vers 1930.

Dim. 32 x 13 mm.

Etat : Bon état, fonctionnement à revoir

Poids brut : 13,6 g

400/600€

#### 170 CARTIER - Ballon Bleu, vers 2010



Montre chronographe d'homme en or gris, boîtier rond, cadran argenté, chiffres romains, totalisateur 30 minutes à 3h, quantièrme à 9h, aiguilles en acier bleui. Bracelet en cuir de crocodile noir, boucle déployante en or siglé, un deuxième bracelet en or gris à maillons souple et boucle déployante signée est joint à la montre. Mécanisme à remontage automatique, calibre CARTIER / SWISS.

Ecrin et documents

Diam. 46 mm. Etat : très bon état

La montre avec le bracelet cuir : Poids brut : 135 g

Le bracelet en or seul : Poids : 135 g 15000/18000€



181

#### 171 EGINE

Montre tour de bras de dame en or jaune 750 ‰ à boîtier carré, cadran doré mat, index gravés, bracelet intégré, en or jaune tissé. Mouvement mécanique à remontage manuel.  
Dim. 13 x 13 mm  
Long. 19.5 cm  
Epoque : vers 1960/65.  
Etat : très bon état, fonctionne  
Poids brut : 48 g

700/1000€

#### 172 LIP - Vers 1965

Montre d'homme en or jaune 750 ‰, boîtier carré à deux côtés cintré, fond clippé numéroté, siglé et poinçonné, cadran argenté à index verticaux, quantième à 3h. Mouvement électrique, calibre LIP R 148. Dans son écrin.  
Dim. 29 x 29 mm.  
Etat mouvement à vérifier  
Poids brut : 36 g

200/300€

#### 173 LONGINES

Montre de gousset en or jaune 585 ‰, Longines, fond de boîtier à décor géométrique, cadran argenté à chiffres arabes, petite trotteuse à 6h, mouvement mécanique.  
Epoque : vers 1925.  
Diam. 46.5 mm.  
Ne fonctionne pas  
Poids brut : 52 g

120/160€

#### 174 REGLIA

Montre tour de bras de dame en or jaune 750 ‰, Reglia, boîtier rectangulaire taille baguette, verre optique, bracelet en or de forme Marquise, cadran gris argent à index, mouvement mécanique à remontage manuel, calibre FHF 59.  
Dim. du boîtier : 34 mm x 10 mm.  
Etat : fonctionne, état correct  
Poids brut : 18,8 g

250/300€

#### 175 Jean LASSALE, vers 1980/1990

Tour de bras d'homme en or jaune 750 ‰ extra plat, boîtier rond, cadran champagne à index droits, aiguilles dorées. Bracelet maille milanaise, mouvement à quartz.  
Diam. 32 mm.  
Etat : manque la couronne de remontoir, bel état du boîtier et du bracelet.  
Long. 19 cm - Poids brut : 81.2 g

800/1000€

#### 176 GUCCI

Montre de dame en acier de marque Gucci, boîtier rectangulaire rehaussé à 12h et 6h de pierres blanches, cadran miroir, bracelet semi rigide. Mouvement à quartz

150/200€

#### 177 RADO

Montre de dame en acier de marque Rado, modèle Jubilé, boîtier rectangulaire, brancard diamants, cadran noir, date à 6h, mécanisme à quartz, bracelet de cuir lisse de couleur noire.  
Dim. boîtier : 24 x 35 mm. Très bon état

200/250€

#### 178 GUCCI

Montre de dame Gucci, boîtier rond en acier, cadran nacré, index sertis de pierres blanches à 3, 6 et 9h, quantième à 4h, mouvement à quartz, bracelet en acier.  
Diam. 35 mm. Bon état

100/150€

#### 179 Montre de gousset en or jaune 585 ‰, Cyma, cadran doré à chiffres arabes, carrure décorée d'une guirlande d'épis, mouvement mécanique, échappement à ancre.

Epoque : vers 1925.  
Diam. 49 mm.  
Bon état, la montre fonctionne  
Poids brut : 70.4 g

270/350€



184

183

182

185

**180 Montre pendentif avec couvercle en or jaune 750 ‰, cadran en émail blanc, remontoir à 2h, mouvement à coq. Clé en forme de croix jointe.**  
Epoque : début XIXe siècle.  
Diam. 29 mm.  
Etat : manque une roue et une aiguille  
Poids brut : 17.3 g

150/180€

#### 181 BREITLING - Avenger E 13660, vers 2009

Montre bracelet chronographe en titane, boîtier rond, lunette tournante graduée, cadran noir à trois compteurs, date à 3h, chiffres arabes. Bracelet en titane à boucle déployante signée. Mouvement mécanique à remontage automatique, calibre Swiss made. Dans son écrin d'origine et papier.  
Diam. 44 mm.  
Etat : fonctionne, poussoir à 2h ne fonctionne pas.

1100/1400€

#### 182 JAEGER-LECOULTRE - Vers 1970

Montre bracelet de dame en or gris 750 ‰ de forme tonneau, lunette sertie de diamants, cadran bleu nuit, aiguilles dauphine, fond de boîtier numéroté et poinçonné, bracelet en or gris intégré, fermoir siglé. Mouvement mécanique à remontage manuel, calibre Jaeger Lecoultrre / Swiss.  
Dim. 25/22 mm  
Long. 16 mm  
Etat : Bon état, fonctionne.  
Poids brut : 51.6 g

1500/1900€

#### 183 ROLEX - Précision

Montre bracelet de dame en or jaune 750 ‰, de forme carrée, bracelet souple, cadran gris argent à index en applique, couronne siglée. Mouvement mécanique à remontage manuel, signé Rolex / Swiss. Vers : 1950.  
Dim. 15 x 15 mm.  
Long. 16.5 cm.  
Etat : bon état, fonctionne, rayures sur le verre  
Poids brut : 31.8 g

600/1000€

#### 184 VAN CLEEF & ARPELS - «La collection»

Montre de dame en or jaune 750 ‰, boîtier rond à fond clippé, numéroté et poinçonné, cadran nacré à index et chiffres romains, aiguilles droites dorées. Mouvement à quartz Swiss Made signé Van Cleef & Arpels. Bracelet en cuir de crocodile de couleur rouge.  
Epoque : vers 1990/95  
Diam. 24 mm.  
Etat : fonctionne, bel état.  
Poids brut : 17.4 g

400/450€

#### 185 Montre de dame en platine, boîtier de forme baguette serti de 6 petits diamants à 12h et 6h, cadran gris argent à chiffres arabes, bracelet à gonds en cuir noir. Mouvement mécanique Swiss made.

Dim. 23 x 10 mm.  
Etat : bon état, fonctionne  
Poids brut : 12,8 g - Ecrin

250/300€



185 bis

**185 bis CARTIER - Panthère vers 1990**

Montre bracelet en or 750 ‰ et acier de forme carrée, boîtier en acier, lunette en or jaune cloutée, cadran argenté à chiffres romains, aiguilles en acier bleui. Mouvement à quartz, couronne sertie d'un cabochon saphir. Bracelet articulé en or et acier (un rang en or). Dans son écrin d'origine et papier.  
Dim. 26.5 x 26.5 mm.  
Etat : bon état, fonctionne

1400/1600€

**186 LONGINES**

Montre bracelet en acier Longines, boîtier en acier de 30 mm de diam., cadran cuivré, aiguilles en acier bleui, mouvement mécanique calibre 23.M, bracelet en cuir brun. Vers 1940  
Diam. 28 mm.  
Mouvement à réviser.

150/180€

**187 Tour de bras de dame en or jaune 750 ‰, boîtier rond clippé, bracelet à deux rangs «tubogaz», cadran blanc à chiffres romains. Mouvement à quartz «adaptation».**

Epoque : vers 1950/55  
Diam. 12 mm - Long. 16 cm.  
Etat : correct, fonctionne.

180/220€

**188 Montre pendentif en or rose 750 ‰, cadran en émail blanc, remontoir à clé.**  
Epoque : seconde moitié du XIXe siècle  
Poids brut : 24.3 g

110/150€

**189 GUCCI**

Montre tour de bras de dame en acier de marque Gucci, boîtier rond, cadran gris argent à décor floral, sertie à 12h d'une pierre blanche. Mouvement à quartz, bracelet semi rigide.  
Diam. 25 mm.  
Bon état

100/150€

**190 LIP**

Montre de dame en or jaune 750 ‰ à boîtier clippé, numéroté et siglé, verre à facettes, cadran argenté, index dorés. Mouvement mécanique à remontage manuel, cal R100.  
Epoque : vers 1965  
Diam : 13 mm.  
Etat : fonctionne.  
Poids brut : 10.9 g

70/90€

**191 Lot de trois montres de dame en or jaune 750 ‰, mouvements mécaniques en l'état**  
Poids brut : 27.9 g

130/150€

**192 LIP - Dauphine**

Montre d'homme en plaqué or à fond en acier vissé, cadran argenté, index rouge et noir, petite trotteuse à 6 heures. Mouvement mécanique à remontage manuel cal R 139.  
Diam. 32 mm.  
Etat : Bon état, fonctionne

80/100€

**193 Montre pendentif en or jaune 750 ‰, cuvette émaillée bleu, cadran en émail blanc. Mouvement mécanique, remontoir à clé.**  
Epoque : seconde moitié du XIXe siècle.  
Diam. 30 mm.  
Pas en bon état  
Poids brut : 21.2g

80/100€

# MODE ACCESSOIRES BAGAGERIE



**194 Christian DIOR**

Broche sphérique figurant une fleur stylisée.  
Bon état

50/80€

**195 HERMES Paris Made in France**

Carré en soie imprimée, titré «Golf».  
Etat d'usage]

60/80€

**196 BURBERRY**

Carré en soie imprimé à dominante bleu marine à décor d'un jardin orné d'un bassin. Bon état

30/50€

**197 HERMES**

Sac «Ring» en box brun, attaches et fermoir en métal plaque or, une poignée rigide. Bon état. Avec sa housse  
Dim. 16.5 x 27 cm

400/600€

**198 Louis VUITTON**

Paire de mocassins à talon en cuir crème, décor noir et or. Etat d'usage  
Pointure : 36,5 cm

50/80€

**199 HERMES Paris Made in France**

Carré en soie imprimée crème et bleu, titré «Palefroi» signé F.de la Perrière. Etat d'usage

70/90€

- 200 Louis AZZARO**  
Carré en soie imprimée à décor polychrome de planète.  
Bon état **30/40€**
- 201 Salvatore FERRAGANO**  
Lot de trois cravates en soie imprimée  
(2 bleues + 1 noire).  
Etat d'usage **30/40€**
- 202 HERMES**  
Broche publicitaire 24, Faubourg, en métal doré figurant  
le flacon. Bon état **20/30€**
- 203 DOLCE et GABBANA**  
Montre rectangulaire en métal doré, fond ivoire, bracelet  
en cuir doré. Bon état **120/150€**
- 204 BALENCIAGA**  
Sac en toile enduite imprimée du sigle, cuir chocolat.  
Etat d'usage **30/40€**
- 205 KENZO - CHANEL**  
Robe col chemisier Kenzo Paris en coton et viscose  
rayée noir et gris. Taille S - Vers 1980.  
Bon état et Cardigan en coton beige rosé Chanel, deux  
poches, manches longues. Taille 36 **100/150€**
- 206 HERMES Paris Made in France**  
Carré en soie imprimée gris ornée d'un semis de roses  
anciennes. Etat d'usage **70/90€**
- 207 Jean Louis SCHERRER**  
Lot de 4 cravates en soie imprimée. Bon état **30/50€**
- 208 LANCEL - KENZO - CACHAREL - DIOR**  
Sac à main Lancel marron - Chemise Kenzo en soie  
Chemisier Cacharel blanc à pois - Jupe Christian Dior noire  
**120/190€**
- 209 CACHAREL**  
Robe bleu marine - Robe noire à fleurs - Robe fleurie  
**90/150€**
- 210 HERMES Paris Made in France**  
Echarpe en soie imprimée de chevrons polychromes et  
en cachemire chamois. Etat d'usage  
Dim. 140 x 27 cm **80/100€**
- 211 Yves SAINT LAURENT**  
Lot de bijoux fantaisie composé d'une broche coeur,  
d'un pendentif coeur et d'une chaîne, d'une broche  
papillon mauve, de deux pendants papillon mauve, d'un  
pin's aigle et d'une broche sphérique en résine rouge  
cerclée d'entrelacs de métal doré.  
Bon état, dans une boîte siglée  
On y joint un petit miroir Lancôme **100/150€**
- 212 HERMES Paris Made in France**  
Carré en soie imprimée ivoire, bordure verte, titré  
«Les Tuileries». Etat d'usage (très légères taches), dans  
sa boîte **90/100€**

- 213 HERMES Paris Made in France**  
Sac «Ring» en box mastic reteinté, garniture en métal  
plaqué or. Etat d'usage **400/500€**
- 214 HERMES Paris Made in France**  
Cendrier en porcelaine blanche à décor de cheval à  
couverture verte. Etat d'usage  
Dim. 19 x 15,5 cm **120/150€**
- 215 HERMES Paris Made in France**  
Carré en soie imprimée, titré «Napoléon».  
Etat d'usage **80/100€**
- 216 ANONYME**  
Paire de boucles d'oreilles sphériques en verre  
opaescent cerclé d'une chaînette de métal doré.  
Bon état **40/60€**
- 217 MORABITO**  
Sac rectangulaire en crocodile chocolat, fermoir à pres-  
sion et bandoulière chaînette en métal doré.  
Etat d'usage  
Dim. 21 x 25 cm **100/150€**
- 218 HERMES Paris Made in France**  
Lot de trois cravates en soie imprimée : une bleue à  
décor de fleurettes, une jaune à décor d'oiseaux, une  
jaune à dessins géométriques.  
Bon état **60/80€**
- 219 CHANEL**  
Veste en cuir noir. Taille 38/40.  
Très bon état **300/500€**
- 220 Marcel GUERLAIN**  
Lot de deux boîte de poudre de riz Rachel 1 et Rachel 2,  
chypre et masque rouge dans leur étui scellé  
Année 1920. Très bon état **150/200€**
- 221 HERMES Paris Made in France**  
Carré en soie imprimée, titré «Marine et cavalerie 2  
Pluviose An III 1795». Etat d'usage **80/100€**
- 222 GUCCI**  
Valise en toile enduite monogrammée et cuir pécar  
chocolat, bandes vert/rouge, clefs, porte-étiquettes  
Années 80. Etat d'usage.  
Dim. 36 x 58 x 16 cm **300/350€**
- 223 HERMES**  
Sac à dépêches en cuir gold, fermoir en métal doré.  
Etat d'usage  
Dim. 31 x 40,5 cm **800/1000€**
- 223bis ZAGLIANI Made in Italy**  
Sac modèle «puffy» en cuir doré, intérieur en peau fuchsia.  
Bon état **600/800€**
- 224 Christian DIOR, Boutique Paris**  
Cape en laine rouge, larges bordures en lapin imitant la  
panthère - Années 80. Etat d'usage **100/150€**

- 225 ANONYME**  
Echarpe en vison ivoire et gris - Circa 1960.  
Bon état **40/60€**
- 226 HERMES Paris Made in France**  
Sac en daim bleu électrique, garniture en métal plaqué  
or - Année 80. Etat d'usage  
Dim. 21 x 28 cm **1000/1500€**
- 227 Yves SAINT LAURENT RIVE GAUCHE**  
Sac frangé en cuir de chèvre doré, bandoulière en cuir  
doré et anneaux dorés, récent.  
Bon état dans son dustbag **200/300€**
- 228 HERMES Paris Made in France**  
Carré en soie imprimée à fond bleu marine, titré  
«Hommage à Charles Garnier, architecte de l'opéra de  
Paris» signé Latham.  
Bon état, dans sa boîte **100/120€**
- 229 HERMES Paris Made in France**  
Sac en box noir, modèle «Etrier», garniture en métal  
plaqué or, bandoulière. Années 70. Etat d'usage  
Dim. 21 x 26 cm **1000/1500€**
- 230 CARTIER**  
Etole en laine, soie et cachemire chocolat à décor de  
panthère. Etat d'usage  
Dim. 170 x 65 cm **50/80€**
- 231 HERMES Paris Made in France**  
Bracelet rigide en métal doré et émail à décor de plumes.  
Dans sa boîte **120/180€**
- 232 GUCCI**  
Valise en toile enduite monogrammée et pécar  
chocolat, bandes vert/rouge en décor, clefs, porte-étiquettes  
Années 80. Etat d'usage  
Dim. 41 x 67 x 20 cm **350/400€**
- 233 CHANEL Boutique**  
Robe en soie rose pâle, manches courtes, boutons siglés  
et ornés d'un éléphant, ceinture siglée.  
Taille 36 environ - Années 80. Etat d'usage **180/200€**
- 234 Louis VUITTON**  
Sac porté épaule en toile monogrammée et cuir naturel,  
deux anses en cuir naturel. Etat d'usage. Dans sa pochette  
Dim. 20 x 23 x 9 cm **300/400€**
- 235 Christian DIOR**  
Bague en métal doré figurant un noeud agrémenté des  
initiales «CD». Bon état **50/80€**
- 235 bis ZAGLIANI Made in Italy**  
Sac modèle «puffy» en crocodile noir, intérieur en  
peau taupe. Bon état **800/1000€**

- 236 HERMES Paris Made in France**  
Carré en soie imprimée, titré «Les clefs».  
Etat d'usage **60/80€**
- 237 Robe de soirée** en paillettes et perles noires, doublée  
de satin ou soie noire - Vers 1920 **150/200€**
- 238 GUCCI**  
Vanity case en toile enduite monogrammée, garniture et  
poignées en pécar  
chocolat, décor de bandes bicolores  
rouge/vert, fermoir à clef, clefs, clochette, intérieur en  
cuir caramel avec sanglons pour flacons, une poche zip-  
pée (accident au zip). On y joint un petit cadenas siglé  
Années 80. Etat d'usage  
Dim. 19 x 32 x 22 cm **280/300€**
- 239 HERMES Paris Made in France**  
Carré en soie imprimée, titré «Brazil».  
Dans sa boîte **80/120€**
- 240 HERMES Paris Made in France**  
Carré en soie imprimée, titré «Cuivrieres».  
Etat d'usage **70/90€**
- 241 Christian DIOR**  
Blouson en vison pastel et cuir.  
Taille 38/40 - Années 70-75 **300/500€**
- 242 GUCCI**  
Valise en toile enduite monogrammée et pécar  
chocolat, bandes vert/rouge - Années 80. Bon état, clefs,  
porte-étiquettes. Etat d'usage  
Dim. 31 x 49 x 16 cm **280/300€**
- 243 HERMES Paris Made in France**  
Carré en soie imprimée, titré «Les éperons».  
Etat d'usage **70/90€**
- 244 Yves SAINT LAURENT**  
Paire de chaussures à lacets en cuir noir, pointure 40.  
Etat d'usage **1000/1500€**
- 245 Yves SAINT LAURENT - Guy LAROCHE**  
Boucles d'oreilles YLS pierre rouge, perles et ambre -  
Boucles d'oreilles YSL dorées - Boucles d'oreille Guy  
Laroche dorées **90/150€**
- 246 Christian DIOR - CARTIER**  
Lot de deux carrés Dior en soie, un orangé à décor floral  
et un fond noir orné d'une nature morte et d'un carré  
Must de Cartier orné de bijoux dans des tons orangés et  
d'un paysage. Bon état **80/100€**
- 247 HERMES Paris Made in France**  
Cravate en soie imprimée bleue à décor de fleurettes.  
On y joint une cravate à décor de canards de marque  
Beaufort. Bon état **40/60€**

- 248 BURBERRY**  
Imperméable en coton mastic pour homme.  
Bon état **60/80€**
- 249 ANTIGONA**  
Demi-parure composée d'un collier et d'une paire de boucles d'oreilles en métal doré figurant des branchages  
Années 1980. Bon état **30/50€**
- 250 HERMES Paris Made in France**  
Carré en soie imprimée titré «La Provence», bordure noire. Etat d'usage **80/100€**
- 251 Yves SAINT LAURENT**  
Sac cabas en cuir noir, laçage et garniture en gros grain chocolat, une poche intérieure. Bon état **80/100€**
- 252 COURREGES Paris**  
Robe droite en coton, coton vif gansé de blanc, boutonnage sur le côté, deux poches. Taille 44.  
Bon éta **180/200€**
- 253 Christian DIOR**  
Sac à bandoulière en cuir rouille, garniture en métal doré.  
Années 80 **50/70€**
- 254 Sidney CARRON**  
Demi parure composée d'une broche et d'une paire de boucles d'oreilles en métal doré de forme géométrique.  
Bon état **30/50€**
- 255 ROCHAS**  
Echarpe en soie rouge et bleu décor de deux visages féminins - Années 80. Etat d'usage **50/80€**
- 256 Yves SAINT LAURENT**  
Paire de boucles d'oreilles en métal doré - Années 70.  
Etat d'usage **30/50€**
- 257 REVILLON**  
Sac en cuir crème vert, fermoir siglé, bandoulière.  
Etat d'usage dans sa boîte **50/70€**
- 258 CELINE**  
Lot de deux ceintures en cuir et métal doré  
(une rouge, long. 75 cm et une ivoire, long. 85 cm).  
Bon état **40/50€**
- 259 Pierre CARDIN**  
Chemisier en polyester à décor de «piques» chocolat et marron glacé. Taille indiquée 42 (taille petit).  
Etat d'usage **30/50€**
- 260 Ted LAPIDUS**  
Paire de lunettes de soleil en acétate ambrée.  
Etat d'usage **30/50€**

- 261 UNGARO - Pierre CARDIN - FIGARET**  
Lot de quatre foulards (3 en soie, 1 en étamine de laine)  
**30/50€**
- 262 KENZO**  
Lot composé d'un pendentif fleur en résine transparente sur cordon noir, d'une paire de boucles d'oreilles sphériques en résine ambrée cerclée de métal doré et d'un collier en métal doré et strass blancs figurant des branches fleuries. Etat d'usage **60/80€**
- 263 HERMES Paris Made in France**  
Carré en soie imprimée, titré «Grand Apparat».  
Etat d'usage (très légères salissures), dans sa boîte **90/100€**
- 264 LANVIN**  
Lot de deux broches en métal doré ornées de strass polychromes. Bon état  
On y joint un pendentif **50/80€**
- 265 BALENCIAGA - Nina RICCI - CELINE**  
Lot composé de 7 cravates en soie imprimée.  
Bon état **50/70€**
- 266 Yves SAINT LAURENT**  
Fourrures pelisse en coton rouge grenat, gansé de bleu, bordure en renard polychrome, doublure amovible en fourrure bleue **100/150€**
- 267 Christian DIOR**  
Carré en soie imprimée à décor floral et perroquets  
Années 80. Etat d'usage **40/60€**
- 268 ANONYME**  
Sac en cuir noir, façon Kelly.  
Long. 27 cm. Etat d'usage **30/50€**
- 269 KENZO - LACROIX - ROCHAS - LANCEL**  
Lot de cravates en soie imprimée (3 Kenzo, 1 Lacroix, 1 Rochas, on y joint 2 cravates en soie Lancel)  
Bon état **30/50€**
- 270 Guy LAROCHE - Yves SAINT LAURENT - LANVIN**  
Lot de bijoux fantaisies comprenant un bracelet, une paire de boucles d'oreilles en métal doré G. Laroche, un collier, une broche à foulard et un pin's YSL, une paire de boucles d'oreilles sphériques Lanvin **30/50€**
- 271 HERMES Paris Made in France**  
Carré en soie imprimée à fond noir, titré «Ferronnerie».  
Etat d'usage, dans sa boîte **90/100€**
- 272 BALENCIAGA - GUERLAIN - RAMBAUD**  
Lot de divers bijoux fantaisie en métal doré : deux broches en métal doré Balenciaga, une broche cascade de flacons Guerlain et une broche Rambaud pour Jeanne Gatineau. Bon état **50/80€**

- 273 Yves SAINT LAURENT - Pierre CARDIN**  
Lot de cravates en soie imprimée (3 YSL et 4 Cardin).  
Bon état **30/50€**
- 274 KENZO**  
Paire de chaussures à brides en cuir noir.  
Etat d'usage. **30/50€**
- 275 HERMES Paris Made in France**  
Carré en soie imprimée, titré «Passementerie».  
Etat d'usage (trou de cigarette) **50/70€**
- 276 Pierre CARDIN**  
Sac rectangulaire en cuir crème marron foncé.  
Etat d'usage **30/40€**
- 277 HERMES Paris Made in France**  
Carré en soie imprimée ivoire, bordure bleue, titré «Voitures à transformation» et signé La Perrière.  
Etat d'usage, dans sa boîte **90/100€**
- 278 Ralph LAUREN**  
Robe sans manche en soie, laine et coton à décor de brides sur fond noir.  
Taille 42 environ. Bon état **30/50€**
- 279 CHARVET et divers**  
Lot de quatre cravates en soie imprimée.  
Bon état **20/30€**
- 280 ANONYME**  
Lot composé de trois sacs : une pochette en maille dorée, une pochette imitation crocodile noir et un sac rond noir en paille à bandoulière.  
Etat d'usage **80/100€**
- 281 YVES SAINT LAURENT - Madame de RAUCH**  
Lot de trois carrés YSL en soie (décoloration sur un carré) et un carré Madame de RAUCH en soie grise. On y joint une petite pochette en coton.  
Etat d'usage **30/50€**
- 282 HERMES Paris Made in France**  
 Echarpe en mousseline de soie orange «Attrape tes rêves». Etat d'usage. Dans sa boîte **50/70€**
- 283 Christian DIOR**  
Lot composé d'un carré en soie vieux rose à décor floral, d'une broche figurant une coccinelle, d'un boitier ovale publicitaire et d'une boîte ovale Dior Parfums **60/80€**
- 284 HERMES Paris Made in France**  
Carré en soie imprimée à fond bleu,  
titré «Poste et cavalerie». Bon état **100/120€**

- 285 Yves SAINT LAURENT et divers**  
Lot composé d'une écharpe en laine YSL, d'une lavallière et de 4 pochettes en soie **30/50€**
- 286 HERMES Paris Made in France**  
Cravate en soie imprimée rouge et or.  
Etat d'usage. Dans sa boîte **30/50€**

## CONDITIONS DE VENTE

Les acquéreurs paieront en sus des enchères les frais et taxes suivants : 21 % TTC

Conformément à la loi, les indications portées au catalogue engagent la responsabilité du Commissaire-priseur et de l'Expert, sous réserve des rectifications annoncées au moment de la vente, et portées au procès-verbal.

Une exposition préalable permettant de se rendre compte de l'état des objets, il ne sera admis aucune réclamation une fois l'adjudication prononcée.

Les restaurations d'usage, tel que le marouflage ou rentoilage des peintures, sont considérées comme des mesures conservatoires.

Les dimensions et le poids ne sont donnés qu'à titre indicatif.

Les pierres précieuses et fines peuvent avoir fait l'objet de traitements destinés à les mettre en valeur. (Ex : huilage des émeraudes, traitement thermique des rubis et des saphirs, blanchissement des perles...). Ces traitements sont traditionnels et admis par le marché international du bijou.

Vu la recrudescence des nouveaux traitements, les pierres présentées pendant la vente sans certificat sont vendues sans garantie quant à un éventuel traitement. Il est précisé que l'origine des pierres et la qualité (couleur et pureté des diamants) reflètent l'opinion du laboratoire qui émet le certificat. Il ne sera admis aucune réclamation si un autre laboratoire émet une opinion différente, et ne saurait engager la responsabilité du commissaire-priseur et de l'expert.

Le plus offrant et dernier enchérisseur sera l'adjudicataire.

La vente est faite expressément au comptant.

En cas de paiement par chèque non certifié, il sera demandé deux pièces d'identité et la délivrance des objets pourra être différée jusqu'à l'encaissement.

Les frais et risques du magasinage restent à la charge de l'acheteur.

Pour les professionnels, le N° de TVA intracommunautaire est obligatoire.

## ORDRES D'ACHAT

RENNES ENCHÈRES et les experts se chargent d'exécuter les ordres d'achat qui leur sont confiés, en particulier, par les amateurs ne pouvant assister à la vente.

Les ordres d'achat et les demandes de téléphone (pour les téléphones : à partir de 150 € et valant ordre d'achat à l'estimation basse) ne seront pris en considération que confirmés par écrit et accompagnés d'un relevé d'identité bancaire et de la copie de deux pièces d'identité, reçus au moins 24 heures avant la vente.

RENNES ENCHÈRES et les experts ne pourront en aucun cas être tenus pour responsables d'une erreur ou d'un incident concernant les ordres d'achat écrits ou téléphoniques.

L'expédition des lots est effectuée sous l'entière responsabilité de l'acheteur qui devra formuler une demande écrite, mentionnant expressément la décharge de RENNES ENCHÈRES en cas de dommage de l'objet subi durant le transport.

Les frais d'expédition seront majorés du coût de l'emballage.



**99** Diamant de 3.24 carats.  
Certificat LFG n° 314265  
Vendu sur désignation  
23000/30000€

**101 bis** Diamant de 3.03 carats.  
Certificat LFG n° 314266  
Vendu sur désignation  
20000/25000€

# RENNES ENCHERES

[www.rennesencheres.com](http://www.rennesencheres.com) • 32, place des Lices • 35000 RENNES  
Tél. 02 99 31 58 00 • Fax. 02 99 65 52 64 • [art@rennesencheres.com](mailto:art@rennesencheres.com)

---