

**Lot No****Description**

1 CITROEN 2CV – 1978  
4651 QS 56  
Au compteur : 63 543 km

Le moteur démarre.

3 000 / 4 000 €



2 CITROEN BX – 1986  
DH 677 ZC  
Au compteur : 87 609 km

400 / 800 €



3 CITROEN C15D – 1993  
1538 VW 56  
Au compteur : 250 088 km

200 / 400 €



4 PANHARD PL 17 – 1960  
874 CY 56  
Au compteur : 20 047 km

Le moteur démarre.  
Peinture moyenne.  
Pneus à remplacer.

1 500 / 3 000 €



5 CITROEN DS – 1968  
1533 RZ 56  
Au compteur : 2647 km

Le numéro de série sur carte grise et plaque constructeur est 4 319 706 correspondant à une CITROEN DS (BV hydraulique) type DS 19A année modèle 1967 (11cv).  
Le numéro de série frappé à froid sur la caisse est 4618132 correspondant à une CITROEN DS 21 année modèle 1968 (12cv).  
Le moteur type DX correspond à un moteur de DS 21 (1966-1968) Ø.  
Ce n'est pas une finition « PALLAS », et la carte grise ne correspond donc pas à la voiture.  
Ciel de pavillon décollé.

600 / 800 €





**Lot No****Description**

**13** Miniatures : 2 Citroën GS « police »

5 / 10 €



**14** 3 maquettes de bateaux de guerre

10 / 15 €



**15** Environ 20 maquettes d'avions

10 / 15 €



**16** 2 maquettes de Traction (non terminée, avec pièces)

10 / 20 €



**17** Maquettes de Citroën DS avec outils de montage et peinture

15 / 20 €



**18** Lot de miniatures : divers 1/43

40 / 60 €



**19** Train électrique + lot de rails et accessoires

30 / 40 €



**Lot No****Description**

20 Lot de miniatures 1/18 et 1/24 : 3 Citroën Traction et 3 Citroën DS

50 / 80 €



21 Lot de miniatures 1/43 : environ 12 Panhard. On y joint une plaque en tôle « Panhard »

40 / 70 €



22 Lot de miniatures 1/43 : environ 25 Citroën DS. On y joint une boîte de 5 pin's Citroën neufs

80 / 150 €



23 Lot de miniatures 1/43 : environ 18 Citroën DS carrosserie spéciale

60 / 120 €



24 Lot de miniatures 1/43 : environ 25 Citroën Traction

60 / 120 €



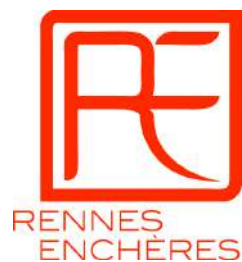
25 Lot de miniatures 1/43 : environ 27 Citroën Traction

100 / 150 €



26 Lot de miniatures 1/24 : 2 Citroën DS, 1 Citroën XM, 1 Citroën Xantia

60 / 80 €



RENNES  
ENCHÈRES



**Lot No****Description**

27 Lot de miniatures 1/24 : 2 2CV et 1 Rolls-Royce 1/24

30 / 50 €



28 Lot de miniatures 1/43 : environ une douzaine de Citroën Traction. On y joint une revue « Les archives du collectionneur »

30 / 40 €



29 Lot de miniatures 1/18 : 2 Panhard et 2 Citroën Traction

30 / 40 €



30 Citroën DS rouge à pédales en acier

250 / 350 €



31 Lot de livres sur l'histoire de Citroën et 1 livre sur Jaguar

60 / 80 €



32 3 manuels d'atelier Panhard

20 / 30 €



33 Environ 10 manuels d'atelier Citroën

30 / 40 €





**Lot No****Description**

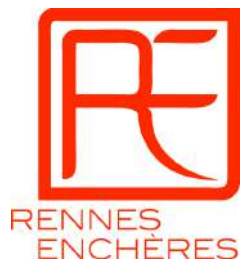
**39 B** Thermomètre publicitaire en tôle émaillée « Eyquem »

15 / 25 €



**40** Vitrine en verre à quatre étagères

20 / 30 €



**41** Lot de trois plaques en tôle dont 2 émaillées : Purfina, Huile pour autos Tonic et « nouveau moteur 2 litres » (Ford ?). On y joint 3 plaques « BX sélection »

20 / 30 €



**42** Lot comprenant : moteur à injection de DS 21 complet avec alternateur, démarreur, pompe hydraulique, régulateur centrifuge et pompe à eau et 3 boîtes de vitesses hydrauliques

400 / 600 €



**43** Ensemble de pièces de DS neuves ou état neuf comprenant : embrayage, pompe à eau, alternateur, sphère, radiateur, plaquettes de freins avant, disques de frein avant, mâchoires de freins arrière, joints de pare-brise, jupe arrière, feux arrière, poignées de porte intérieur Pallas, etc.

800 / 1 200 €



**44** Ensemble de diverses pièces de DS d'occasion : pièces moteur, hydraulique, phares, radiateurs, etc.

150 / 300 €



**Lot No****Description**

45 Ensemble de pièces de carrosserie de DS d'occasion : 2 capots, 2 ailes arrière gauche, 1 porte avant gauche avant 1972, 1 réservoir, 2 pare-chocs arrière, ½ pare-chocs avant, enjoliveurs de roues Pallas

200 / 300 €



46 Ensemble de vis, boulons, agrafes, etc.

10 / 20 €



47 Sur 3 étagères : important lot de pièces diverses dont alternateurs, démarreurs, phares, amortisseurs, etc.

30 / 50 €



48 Ensemble de 3 banquettes arrière de DS, 4 sièges avant, 4 garnitures de portes Pallas, dossier et assises en tissu

50 / 100 €



49 Capote rouge NEUVE de 2CV, ouverture intérieure

80 / 150 €



50 Lot de baguettes chromées diverses

20 / 50 €



51 Trois banquettes arrière dont 2CV et Ami, assise et dossier en tissu

15 / 30 €





**Lot No** **Description**

52 Compresseur (en l'état, fonctionnel)

30 / 50 €



53 Armoire en inox garnie de pièces diverses

20 / 30 €



54 Pompe à essence

70 / 100 €



55 Palette de pièces de Citroën GS comprenant : tableau de bord GS X 1975, 2 tableaux de bord après 1976, 1 collecteur d'échappement, 2 bras de suspension, enjoliveurs de roue, 1 phare gauche bi-iode

50 / 70 €



56 Etabli de menuiserie

20 / 40 €



57 Ensemble de caisses à outils divers

20 / 30 €



58 Important lot d'outils divers (ensemble de l'établi)

40 / 60 €



**Lot No****Description**

59 Lot de verre Panhard et DS : parebrises, lunettes arrière, glaces de portes

30 / 40 €



60 2 ailes avant droite de C15, joints, bouchons et divers

10 / 20 €



61 3 crics, 3 chandelles, 2 rampes, 1 planche à roulettes et 4 entonnoirs

30 / 50 €



62 Tubes hydrauliques de DS

15 / 30 €



63 Lot de camping comprenant : table et chaises pliantes et établi pliant, dans 2 mallettes – Années 1960

20 / 30 €



64 Ensemble de pièces électriques ; feux, régulateurs, têtes d'allumeur

5 / 15 €



65 Embayages divers

5 / 10 €



**Lot No****Description**

66 Carburateurs divers

10 / 15 €



67 2 barres de remorquage

5 / 10 €



68 Ensemble de roues : DS après 1965 et 2CV

30 / 50 €



69 Ensemble de pièces de Panhard comprenant : 3 moteurs, 2 boîtes de vitesse, 10aine d'enjoliveurs, carburateurs, feux arrière, 1 transmission, 1 collecteur d'échappement neuf, tambours de freins, baguettes alu, passages de roue avant

300 / 500 €



70 Ensemble de pièces de 2CV comprenant : 4 boîtes de vitesses complètes, 6 carters de boîte de vitesses neufs, régulateurs de tension, 2 tableaux de bord, 2 pots secondaires neufs, 1 tube de sortie d'échappement neuf, 1 moteur complet 425 cm3, 1 moteur démonté, freins, enjoliveurs, glaces, 1 carter moteur, 1 aile arrière droite un 1 aile arrière gauche

200 / 400 €



71 Echappement complet de CX

30 / 50 €



**Lot No****Description**

72 Ensemble de pièces de 2CV comprenant : tambours de freins, 2 pots de suspension, 8 bras, 3 traverses d'essieux avant, 1 traverse d'essieu arrière

5 / 10 €



73 Ensemble de pièces de DS comprenant : trains avant, 1/2 trains avant droite et gauche complets avec bras, 4 transmissions, 4 pivots, 2 relais de direction, 1 moteur d'essuie-glace

80 / 120 €



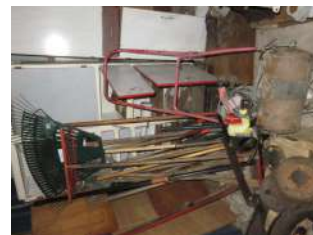
74 Lot d'enjoliveurs divers

25 / 40 €



75 Outils de jardin : râteaux, cisailles, pelles, taille-haies et divers

50 / 60 €



76 Lot de 4 échelles

40 / 60 €



77 Tondeuse autoportée 8HP (sans batterie) et une petite tondeuse Briggs & Stratton. On y joint 2 moteurs

30 / 50 €



78 2 petites armoires de rangement en métal laqué blanc, ouvre à 6 six tiroirs

15 / 20 €





**Lot No****Description**

79 Petit meuble de rangements à outils en métal laqué orange, ouvre à 4 tiroirs et une porte

10 / 20 €



80 Lot de pneus : 2 Michelin XZX145-15, 1 Michelin XAS 155-15, 2 Michelin XAS 180-15 et 5 pneus d'occasion

50 / 70 €



81 Caisse d'outillage ancien Citroën

10 / 15 €



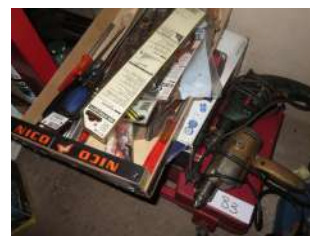
82 Lot d'outillage : perceuse radiale, touret à meuler, 2 chargeurs de batterie, coffret visseuse électrique, 2 boîtes de filières et tarauds, coffret à douilles longues, jeu de clefs mixtes, petites clefs cliquet Facom de 8 à 14, clef dynamométrique

120 / 150 €



83 Lot d'outillage : perceuse-visseuse neuve, 2 perceuses, pinces, cliquets, vis dont nombreux neufs

30 / 50 €



84 Nettoyeur haute pression KÄRCHER et booster EINHELL 12 volt

30 / 60 €



85 Etabli avec tiroirs pleins et panneau d'outillage divers

40 / 70 €



**Lot No****Description**

86 Lot de 3 meubles de rangement en métal laqué vert pleins, deux tiroirs et un panneau d'outillage garnis de divers outils et pièces

30 / 50 €



87 Lot de 5 meubles de rangements à 6 tiroirs en métal laqués noir pleins, tiroirs et boîtes de rangements garnis de divers outils et pièces, dont pistolet à peinture neuf

50 / 60 €



88 Groupe électrogène HONDA E800E

80 / 120 €



89 Ensemble électrique comprenant : rallonges, 2 dérouleurs, 3 ponceuses, 1 lapidaire, 2 projecteurs et câbles de démarrage grosse section

60 / 80 €



90 Lot d'autoradios anciens

20 / 40 €



91 Lot d'environ 20 bouteilles de vin

15 / 20 €



92 Lot de produits d'entretien automobile

10 / 20 €



**Lot No****Description**

93 Dans la maison : ensemble de mobilier, bibelots et vaisselle (EN UN SEUL LOT)

